

第143回 中小企業景況調査 (2016年1-3月期)

《調査結果のポイント》

中小企業の業況は、持ち直し基調の中にも、弱い動きが見られる。

- (1) 2016年1-3月期の全産業の業況判断DIは、▲18.1（前期差▲3.0ポイント減）となり、3期ぶりに低下した。
- (2) 製造業の業況判断DIは、▲16.8（前期差▲3.9ポイント減）となり、2期連続して低下した。業種別に見ると、パルプ・紙・紙加工品、化学、家具・装備品、その他の製造業など6業種で上昇し、輸送用機械器具、鉄鋼・非鉄金属、窯業・土石製品、繊維工業、印刷、金属製品など8業種で低下した。
(参考) 調査対象企業のコメント(例)
 - ・中国やヨーロッパ、新興国の景気純化による生産量の減少とともに、海外への生産シフトにより受注量が減少してきている。[輸送用機械器具 栃木]
- (3) 非製造業の業況判断DIは、▲18.8（前期差▲3.0ポイント減）と3期ぶりに低下した。産業別に見ると、建設業、小売業、サービス業、卸売業とすべての産業で低下した。
(参考) 調査対象企業のコメント(例)
 - ・暖冬のため冬物衣料の動きが鈍く、セールと割引率を上げ在庫処分を早めに行ったので利益の確保ができなかった。[小売業 秋田]
- (4) 全産業の資金繰りDIは、▲13.8（前期差▲1.7ポイント減）と3期ぶりに低下し、長期資金借入難易度DIは、▲4.4（前期差0.7ポイント増）、短期資金借入難易度DIは、▲1.9（前期差0.4ポイント増）と、いずれもやや上昇した。

〈トピックス①〉

今期の原材料・商品仕入単価DI（「上昇」-「低下」、前年同期比）は、22.6（前期差▲8.0ポイント減）と3期連続して低下し、2013年1-3月期の水準に近づいた。

また、売上単価・客単価DI（同）は、▲13.5（前期差▲3.5ポイント減）と低下し、採算（経常利益）DI（同）も、▲25.6（前期差▲3.3ポイント減）と低下した。

(参考) 調査対象企業のコメント(例)

- ・原料、電気代共値下げ基調にあり、製品の値下げ要請が切迫していないため業況は良い方向にある。しかし受注は低調で落ち着いている。[化学 兵庫]

〈トピックス②〉

従業員数過不足DI（「過剰」-「不足」、今期の水準）は、▲14.0（前期差0.6ポイント増）と3期ぶりに不足感が低下した。

産業別に見ると、建設業で▲20.6（前期差3.2ポイント増）など4産業で不足感が低下し、小売業で▲8.4（前期差▲0.9ポイント減）とやや不足感が高まった。

注) DIは特に断りがない場合は前期比（季節調整値）による。

(本発表資料のお問い合わせ先及びホームページ)

独立行政法人中小企業基盤整備機構 経営支援情報センター

担当：宮下、大竹

TEL：(代表) 03-3433-8811 (内線) 4150

(直通) 03-5470-1521

<http://www.smrj.go.jp/keiei/chosa/keikyo/index.html>

[調査要領]

- (1) 調査時点 平成28年3月1日時点
 (2) 調査方法 全国の商工会、商工会議所の経営指導員及び中小企業団体中央会の調査員による聴き取り
 (3) 調査対象 中小企業基本法に定義する、全国の中小企業

	調査対象企業数		有効回答企業数		有効回答率 (%)
	数	(構成比 (%))	数	(構成比 (%))	
製造業	4,640	(24.5)	4,467	(24.5)	96.3
建設業	2,410	(12.7)	2,322	(12.7)	96.3
卸売業	1,186	(6.3)	1,126	(6.2)	94.9
小売業	4,672	(24.7)	4,494	(24.6)	96.2
サービス業	6,040	(31.8)	5,826	(32.0)	96.5
合計	18,948	(100.0)	18,235	(100.0)	96.2

注：() 内は構成比 (%)

- (4) その他
- ・毎年4-6月期に、前年以前の季節調整値の入れ替えを行っている。
 - ・最新の長期時系列データは中小企業庁及び中小企業基盤整備機構のホームページで公表している。

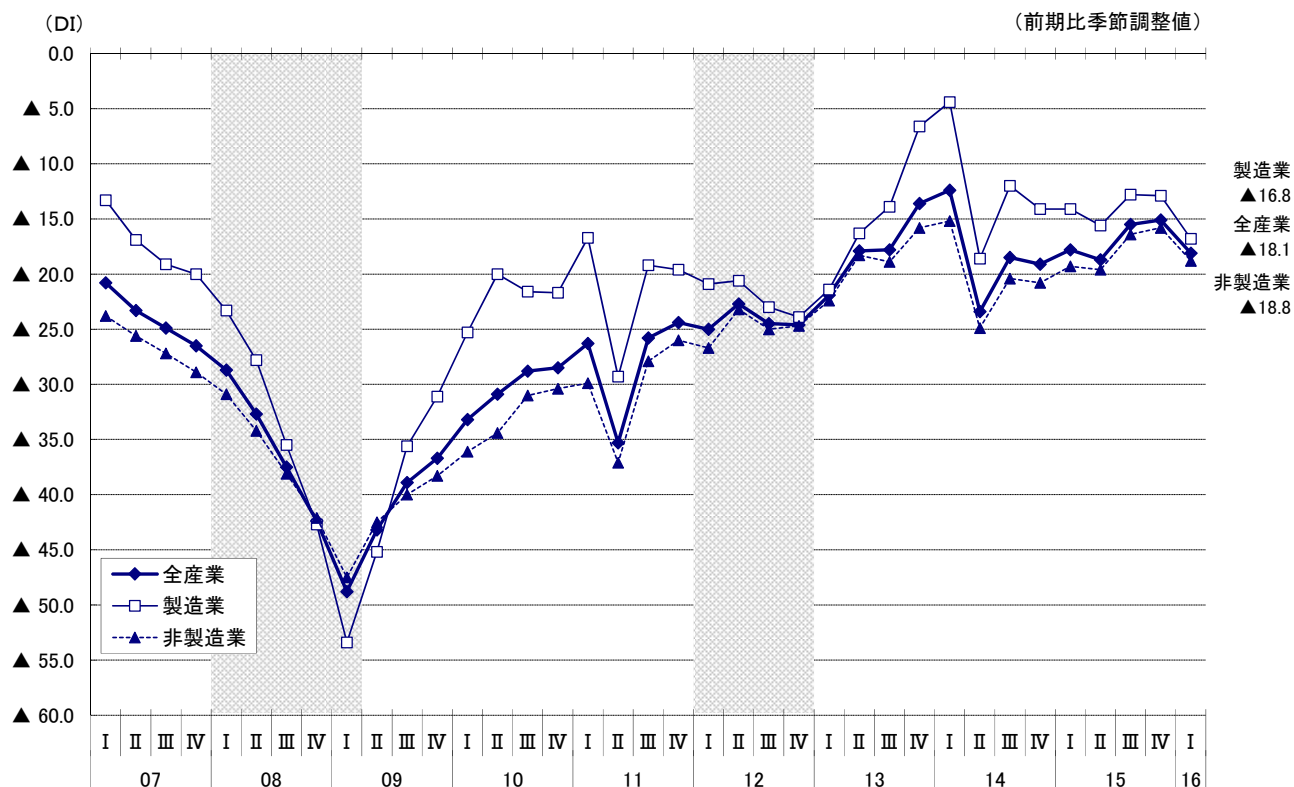
1. 業況判断D I (12ページ参照)

(1) 全産業

2016年1-3月期の全産業の業況判断D Iは、(前期▲15.1→) ▲18.1(前期差▲3.0ポイント減)となり、3期ぶりにマイナス幅が拡大した。

製造業の業況判断D Iは、(前期▲12.9→) ▲16.8(前期差▲3.9ポイント減)と2期連続してマイナス幅が拡大した。非製造業の業況判断D Iは、(前期▲15.8→) ▲18.8(前期差▲3.0ポイント減)と3期ぶりにマイナス幅が拡大した。

中小企業の業況判断D Iの推移



(2) 製造業

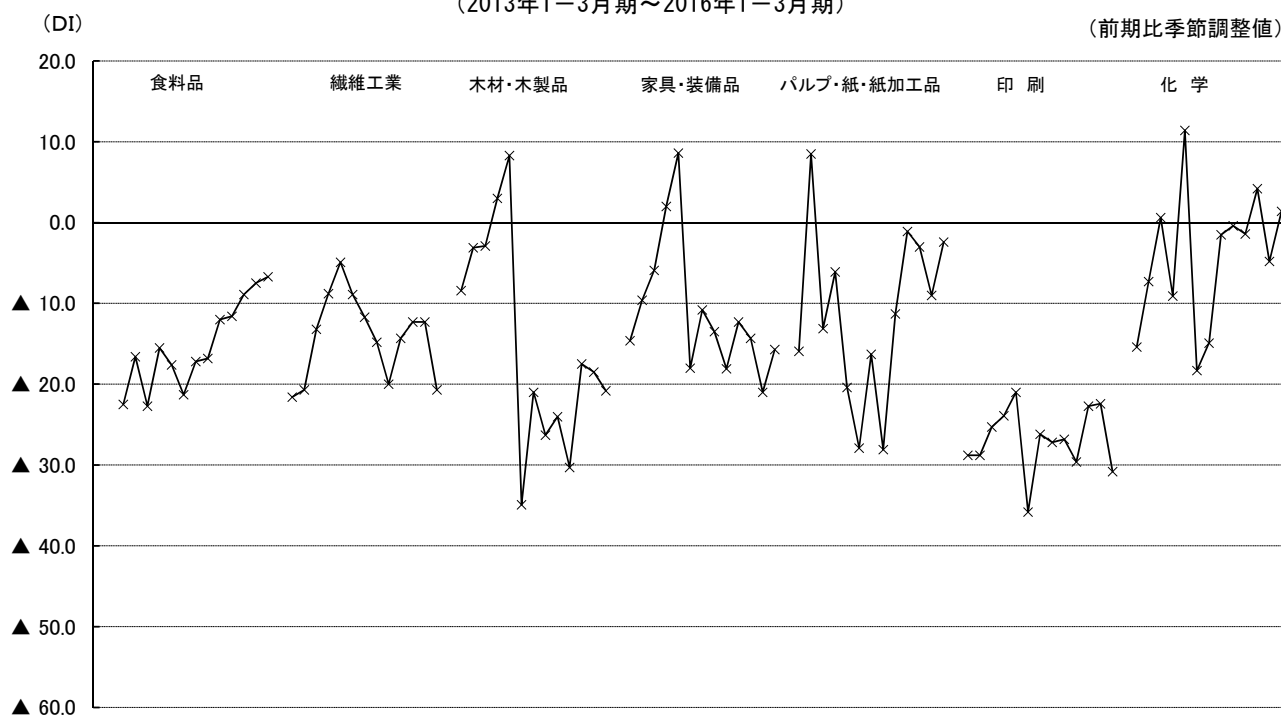
製造業の業況判断DIは、(前期▲12.9→) ▲16.8(前期差▲3.9ポイント減)とマイナス幅が拡大した。

製造業の14業種の内訳では、化学で1.4(前期差6.2ポイント増)とマイナスからプラスに転じ、パルプ・紙・紙加工品で▲2.4(前期差6.6ポイント増)、家具・装備品で▲15.7(前期差5.3ポイント増)など5業種でマイナス幅が縮小し、輸送用機械器具で▲17.2(前期差▲13.6ポイント減)、鉄鋼・非鉄金属で▲23.7(前期差▲9.0ポイント減)、窯業・土石製品で▲31.5(前期差▲8.8ポイント減)、繊維工業で▲20.7(前期差▲8.4ポイント減)、印刷で▲30.8(前期差▲8.4ポイント減)など8業種でマイナス幅が拡大した。

中小企業の製造業 業種別 業況判断DIの推移(1)

(2013年1-3月期~2016年1-3月期)

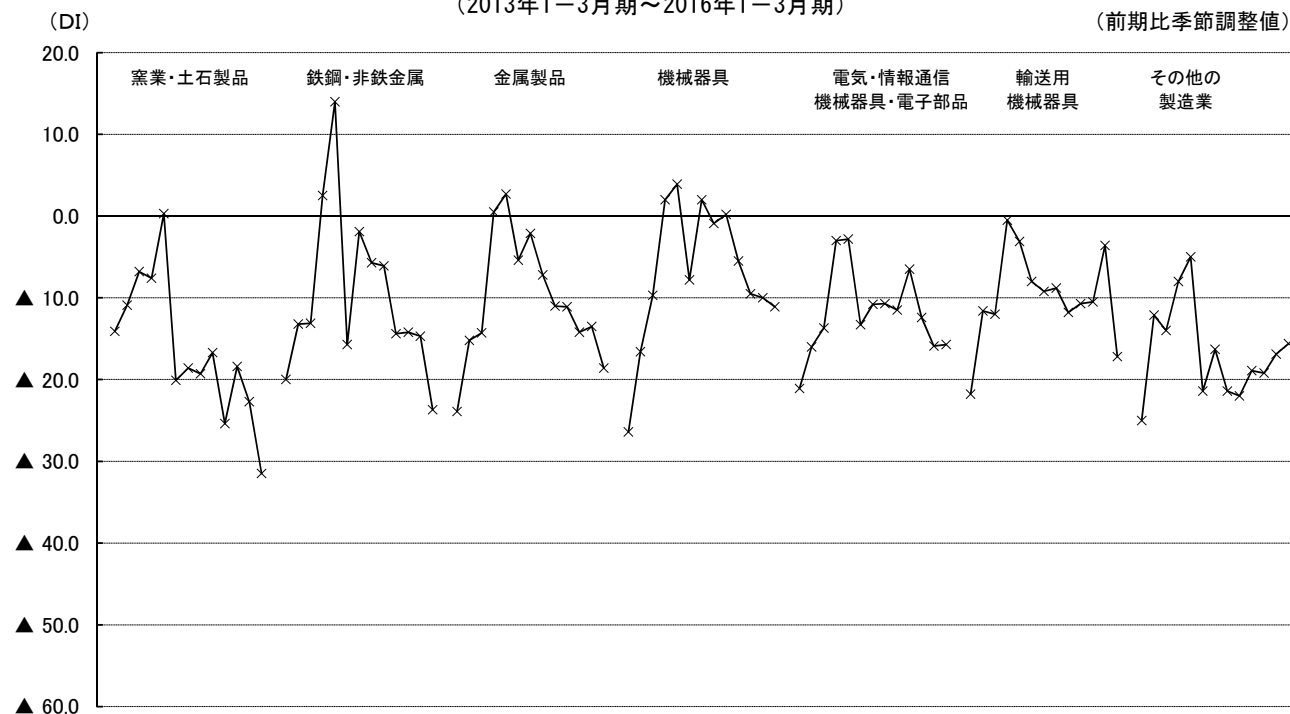
(前期比季節調整値)



中小企業の製造業 業種別 業況判断DIの推移(2)

(2013年1-3月期~2016年1-3月期)

(前期比季節調整値)

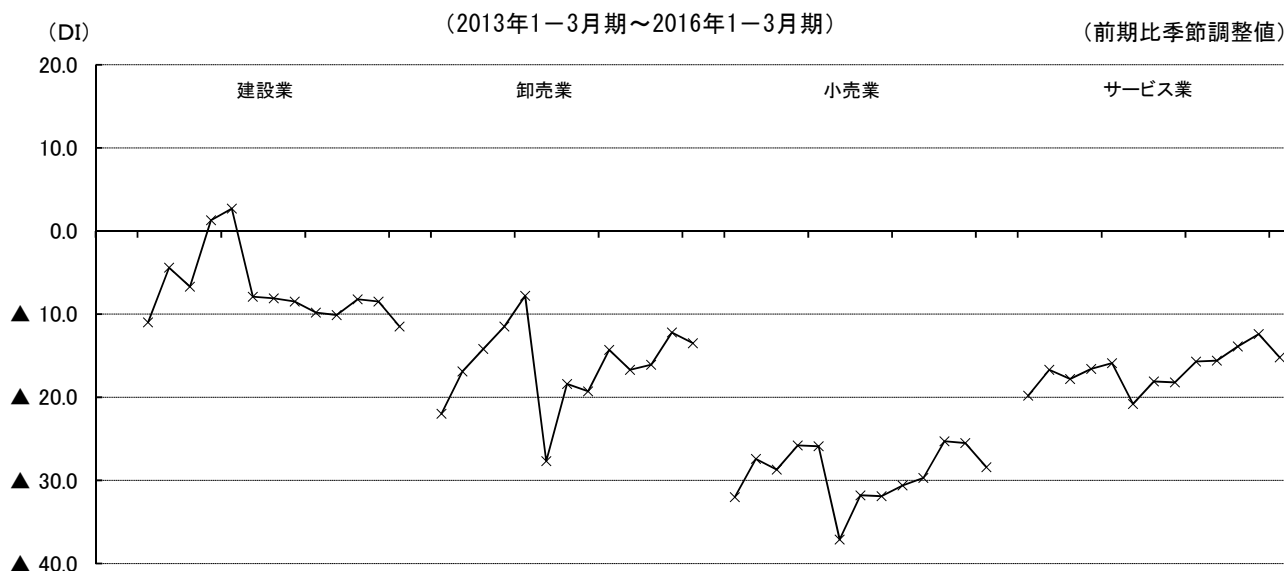


(3) 非製造業

非製造業の業況判断D Iは、（前期▲15.8→）▲18.8（前期差▲3.0ポイント減）とマイナス幅が拡大した。

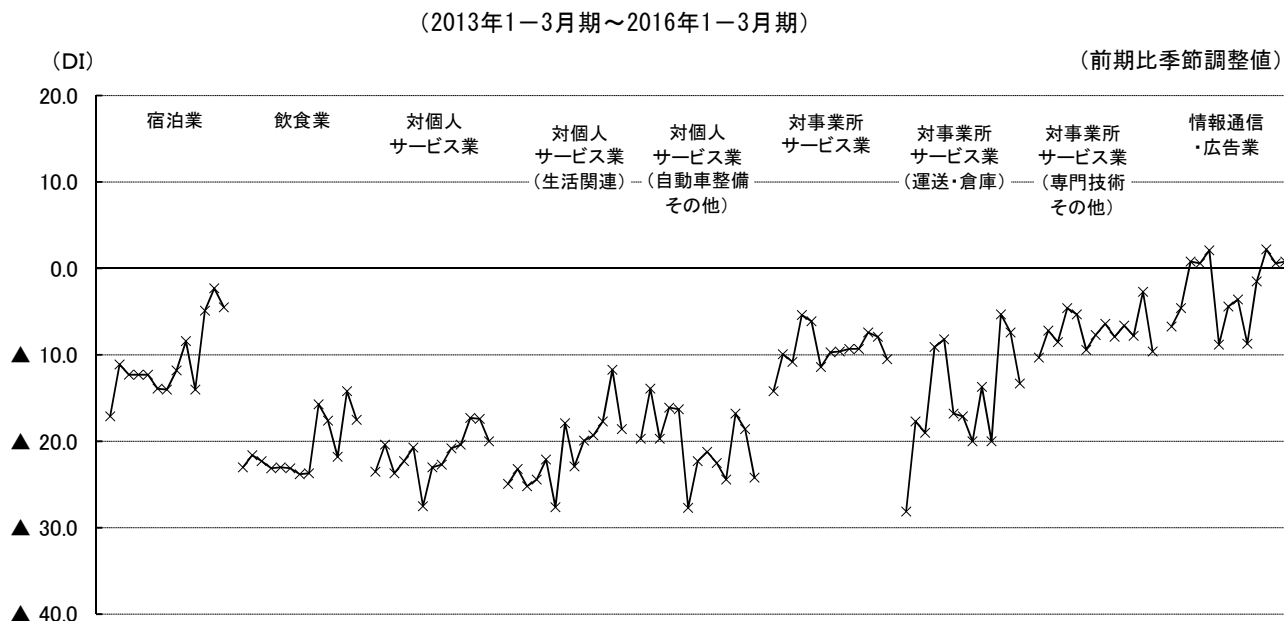
産業別に見ると、建設業で▲11.5（前期差▲3.0ポイント減）、小売業で▲28.4（前期差▲2.9ポイント減）、サービス業で▲15.2（前期差▲2.8ポイント減）、卸売業で▲13.5（前期差▲1.3ポイント減）とすべての産業でマイナス幅が拡大した。

中小企業の非製造業 産業・業種別 業況判断D Iの推移



サービス業の内訳では、情報通信・広告業で0.8（前期差0.2ポイント増）とプラス幅がやや拡大し、対個人サービス業（生活関連）で▲18.6（前期差▲6.9ポイント減）、対事業所サービス業（専門技術その他）で▲9.6（前期差▲6.9ポイント減）、対事業所サービス業（運送・倉庫）で▲13.3（前期差▲5.9ポイント減）、対個人サービス業（自動車整備その他）で▲24.2（前期差▲5.6ポイント減）、飲食業で▲17.5（前期差▲3.3ポイント減）、宿泊業で▲4.5（前期差▲2.2ポイント減）と6業種でマイナス幅が拡大した。

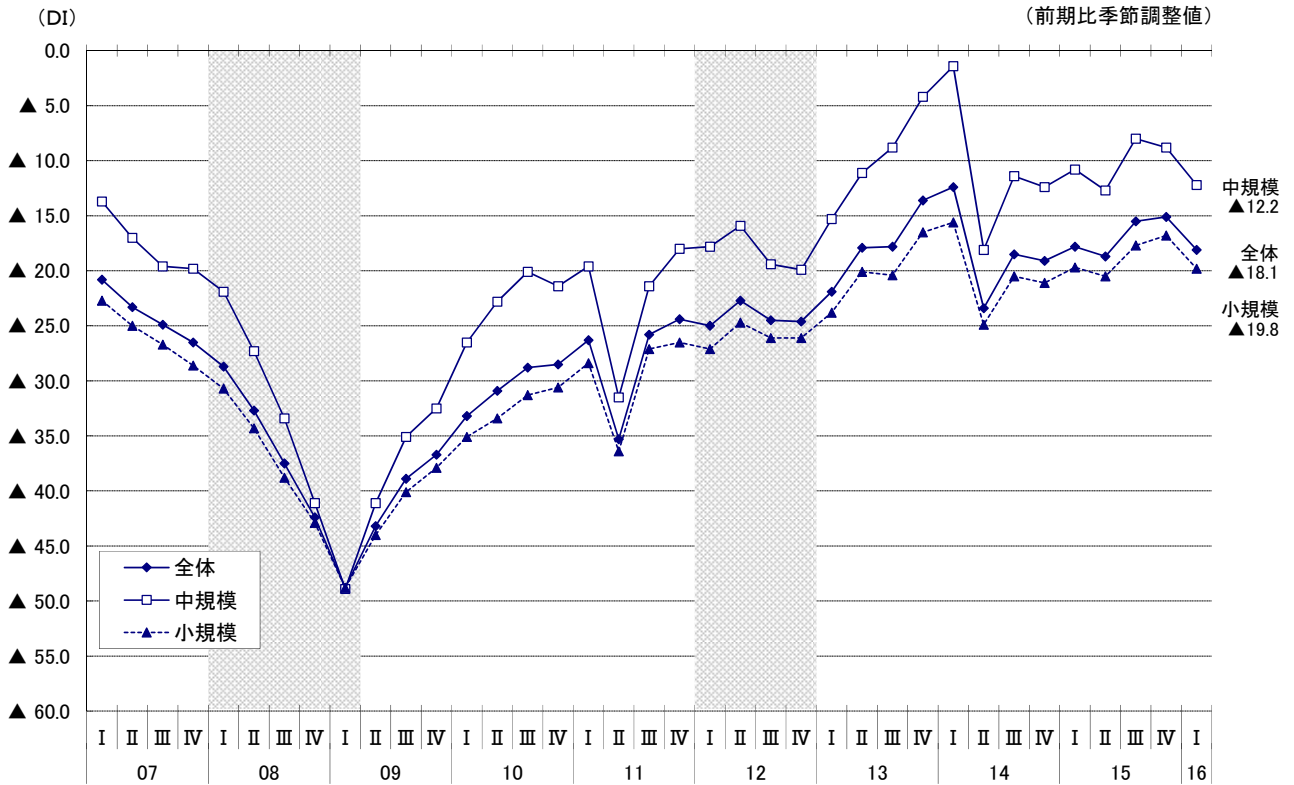
中小企業のサービス業 業種別 業況判断D Iの推移



(注) 「対個人サービス業（生活関連）」は、不動産業、洗濯・理容・美容・浴場業、その他の生活関連サービス業等の8業種。
 「対個人サービス業（自動車整備その他）」は、自動車整備業、機械等修理業。
 「対事業所サービス業（運送・倉庫）」は、道路旅客運送業、道路貨物運送業、倉庫業等の5業種。
 「対事業所サービス業（専門技術その他）」は、専門サービス業、技術サービス業、廃棄物処理業等の5業種。

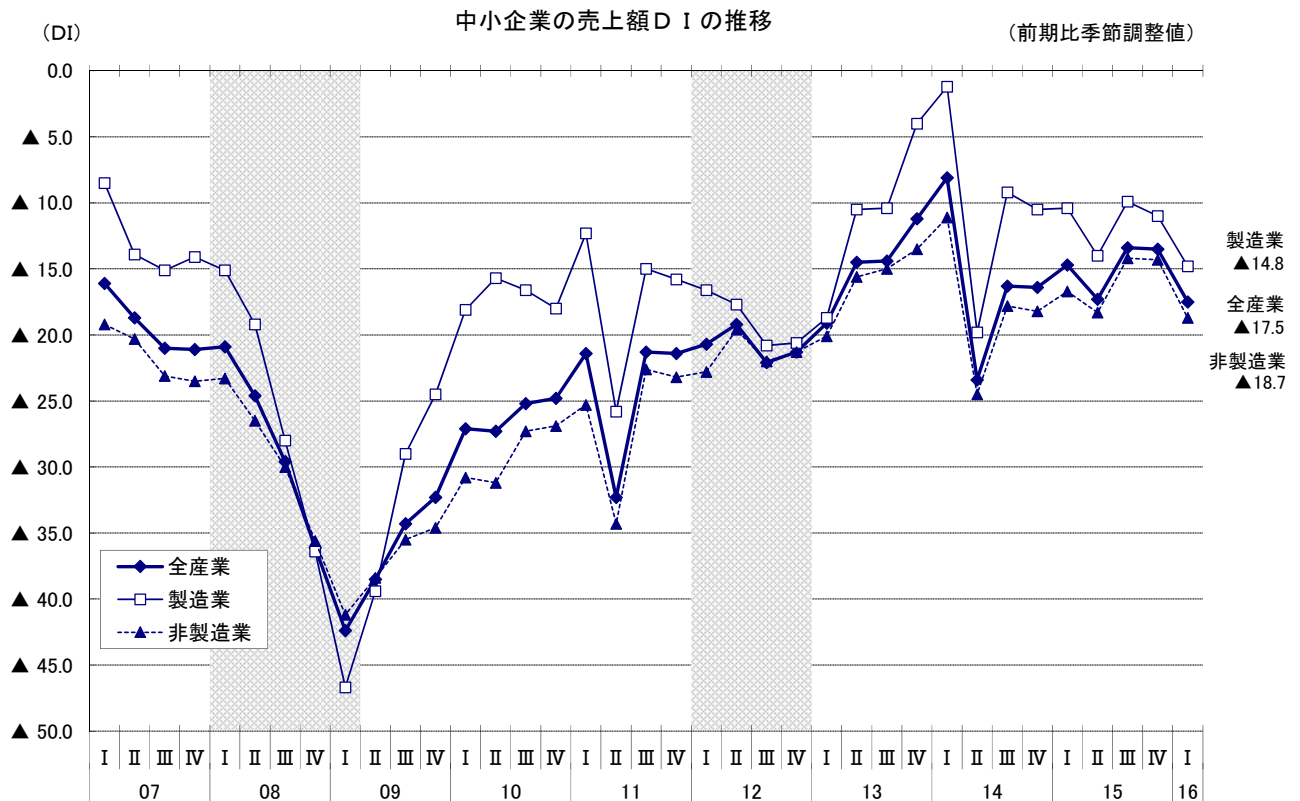
[参考]

中小企業の業況判断D Iの推移[規模別]



2. 売上額D I (13ページ参照)

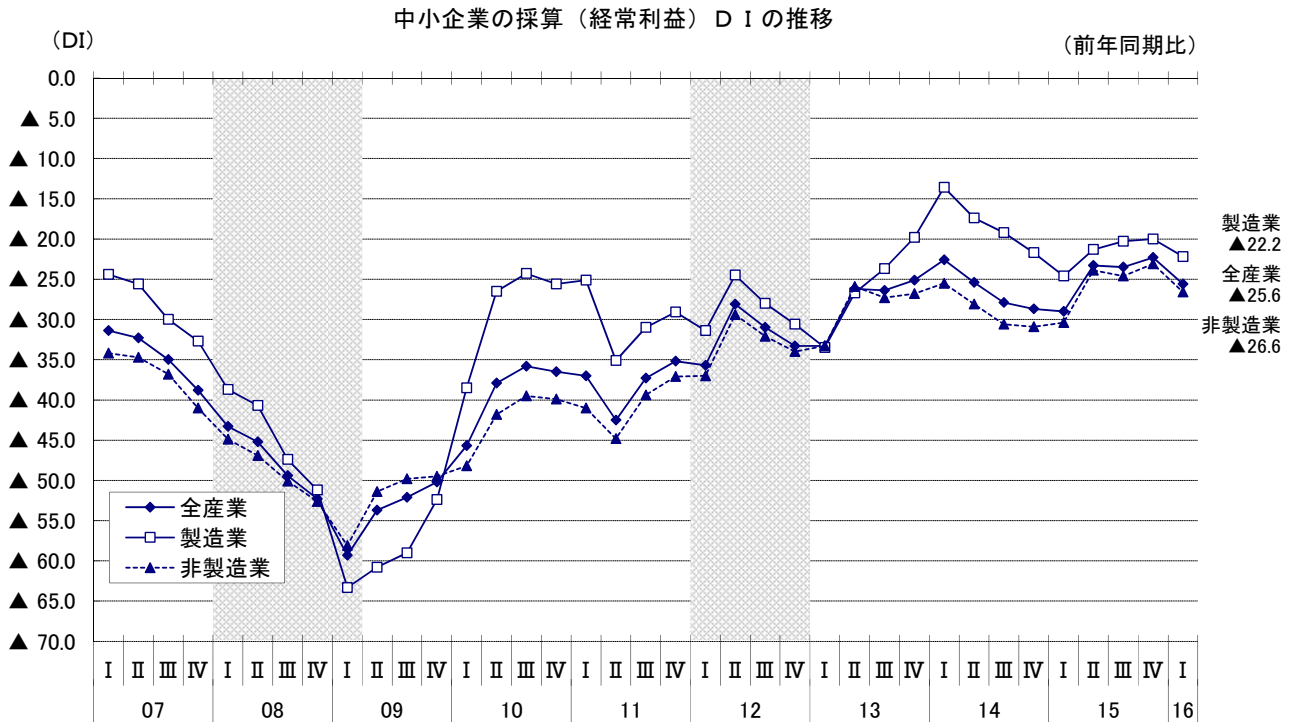
全産業の売上額D Iは、(前期▲13.5→) ▲17.5 (前期差▲4.0ポイント減) とマイナス幅が拡大した。産業別に見ると、製造業で(前期▲11.0→) ▲14.8 (前期差▲3.8ポイント減)、非製造業で(前期▲14.3→) ▲18.7 (前期差▲4.4ポイント減) といずれもマイナス幅が拡大した。



3. 採算（経常利益）D I（14ページ参照）

全産業の採算（経常利益）D I（「好転」－「悪化」、前年同期比）は、（前期▲22.3→）▲25.6（前期差▲3.3ポイント減）とマイナス幅が拡大した。

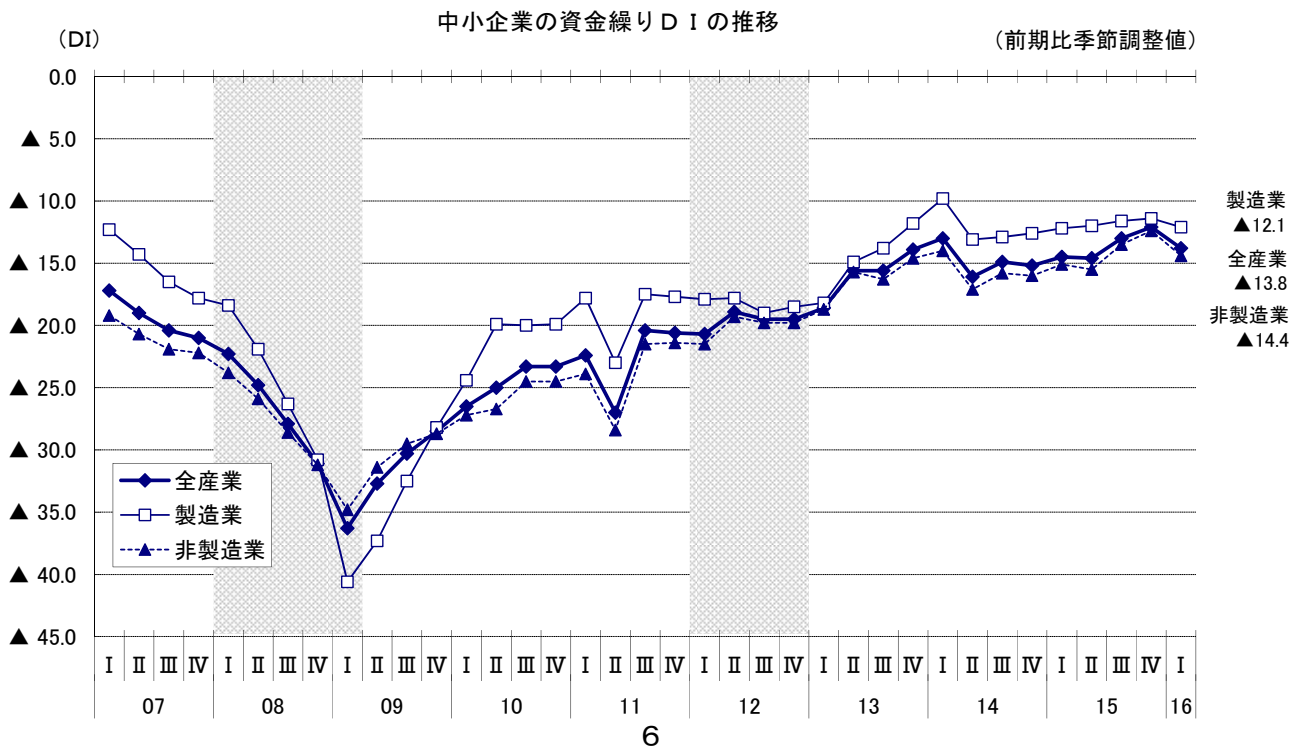
産業別に見ると、製造業で（前期▲20.0→）▲22.2（前期差▲2.2ポイント減）、非製造業で（前期▲23.1→）▲26.6（前期差▲3.5ポイント減）といずれもマイナス幅が拡大した。



4. 資金繰り D I（14ページ参照）

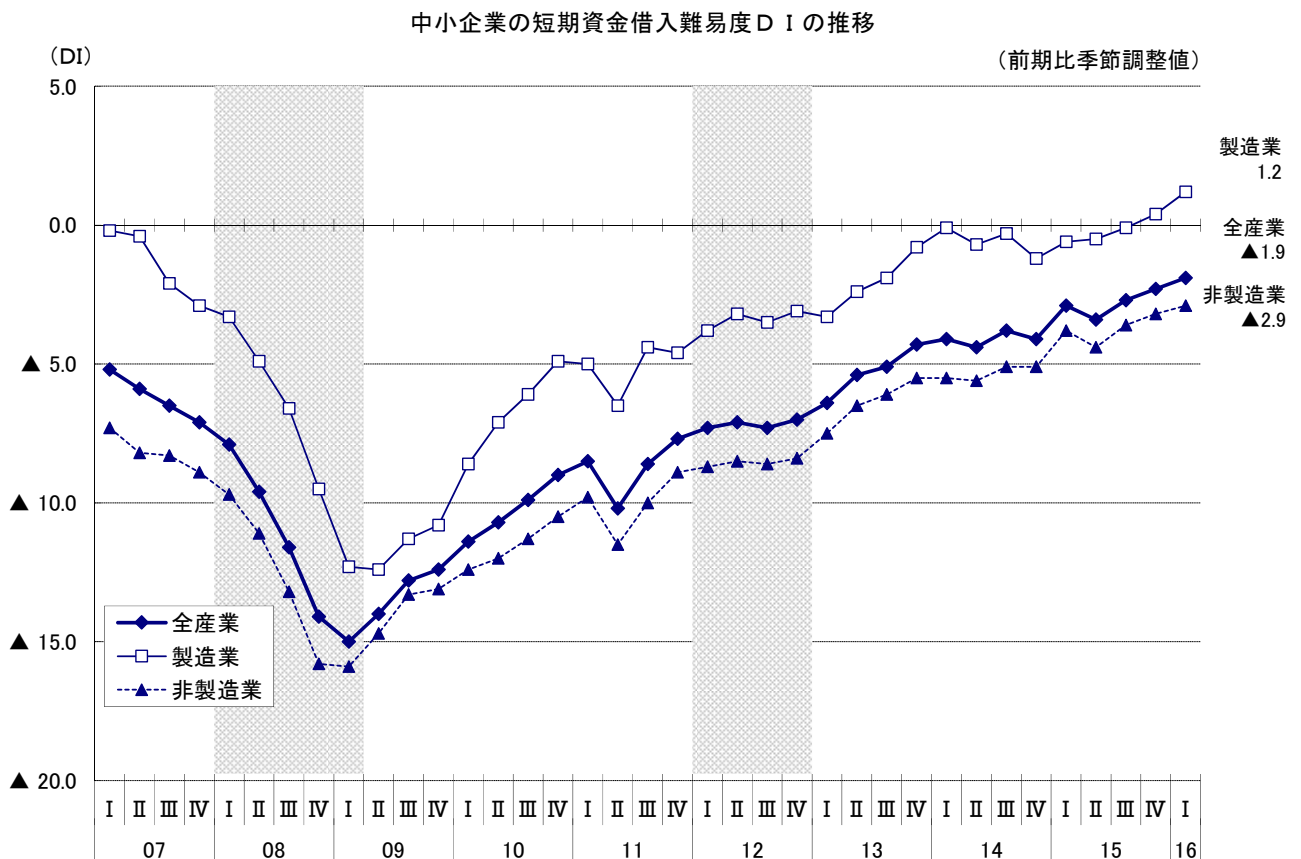
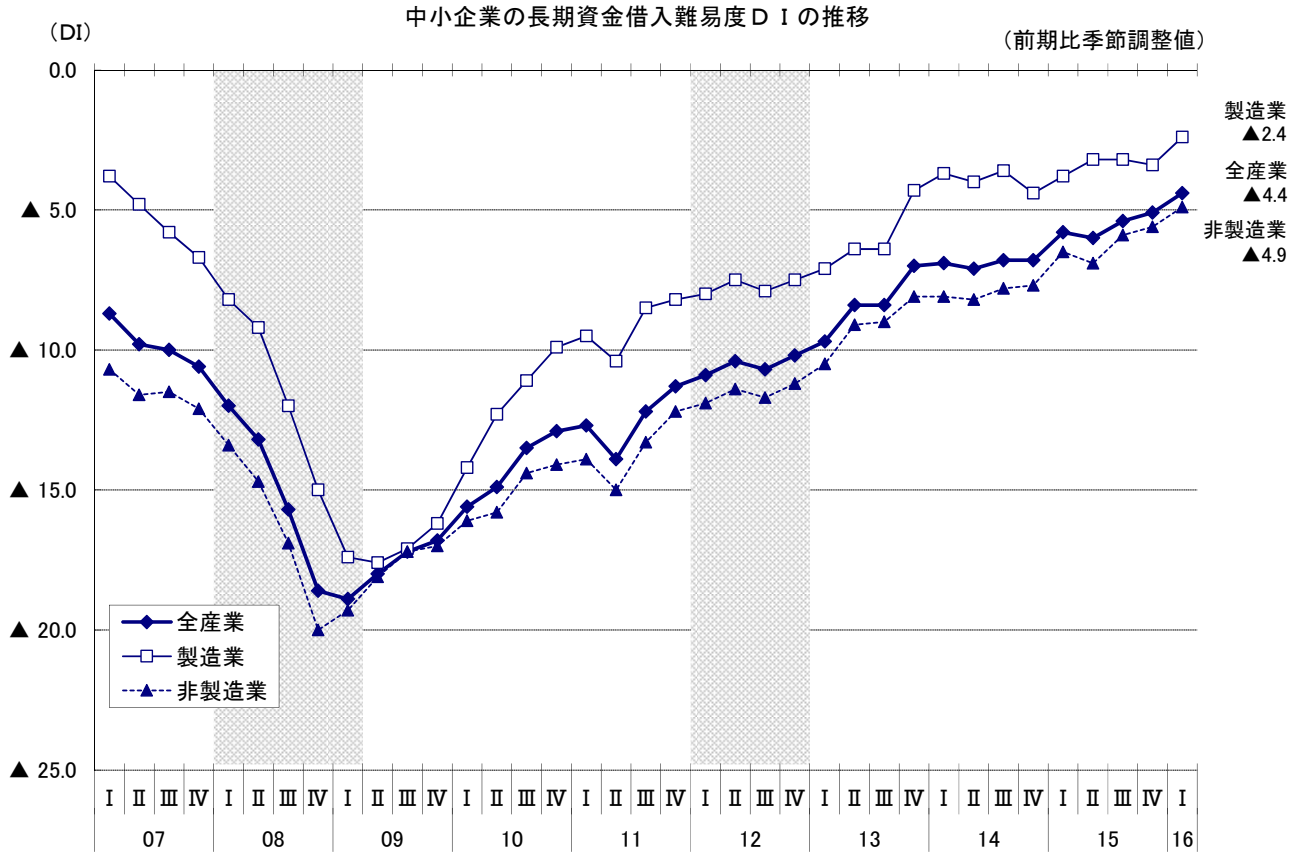
全産業の資金繰り D I は、（前期▲12.1→）▲13.8（前期差▲1.7ポイント減）とマイナス幅が拡大した。

産業別に見ると、製造業で（前期▲11.4→）▲12.1（前期差▲0.7ポイント減）、非製造業で（前期▲12.4→）▲14.4（前期差▲2.0ポイント減）といずれもマイナス幅が拡大した。



5. 借入難易度D I (14ページ参照)

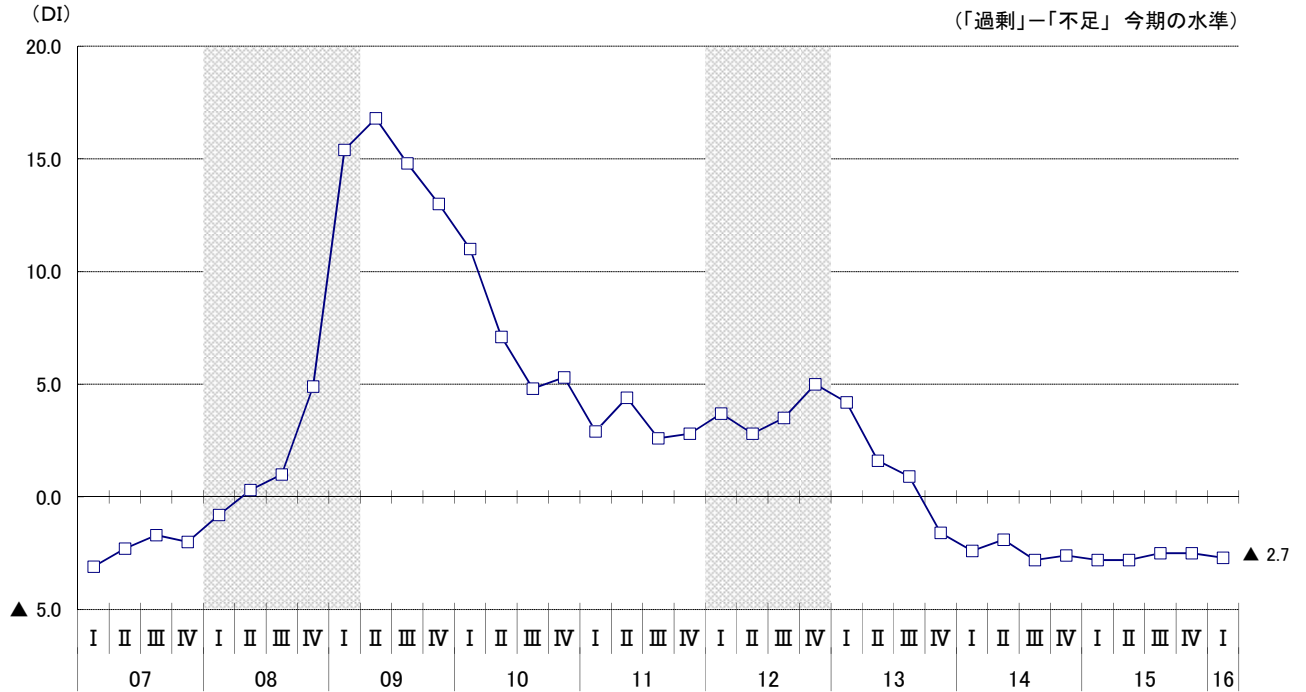
全産業の長期資金借入難易度D Iは、(前期▲5.1→) ▲4.4(前期差0.7ポイント増)、全産業の短期資金借入難易度D Iは、(前期▲2.3→) ▲1.9(前期差0.4ポイント増)といずれもマイナス幅がやや縮小した。



6. 生産設備過不足D I (15ページ参照)

製造業の生産設備過不足D I (「過剰」－「不足」、今期の水準)は、(前期▲2.5→)▲2.7(前期差▲0.2ポイント減)とマイナス幅がやや拡大した。13年10－12月期より10期連続して不足超となっている。

中小企業(製造業)の生産設備過不足D Iの推移

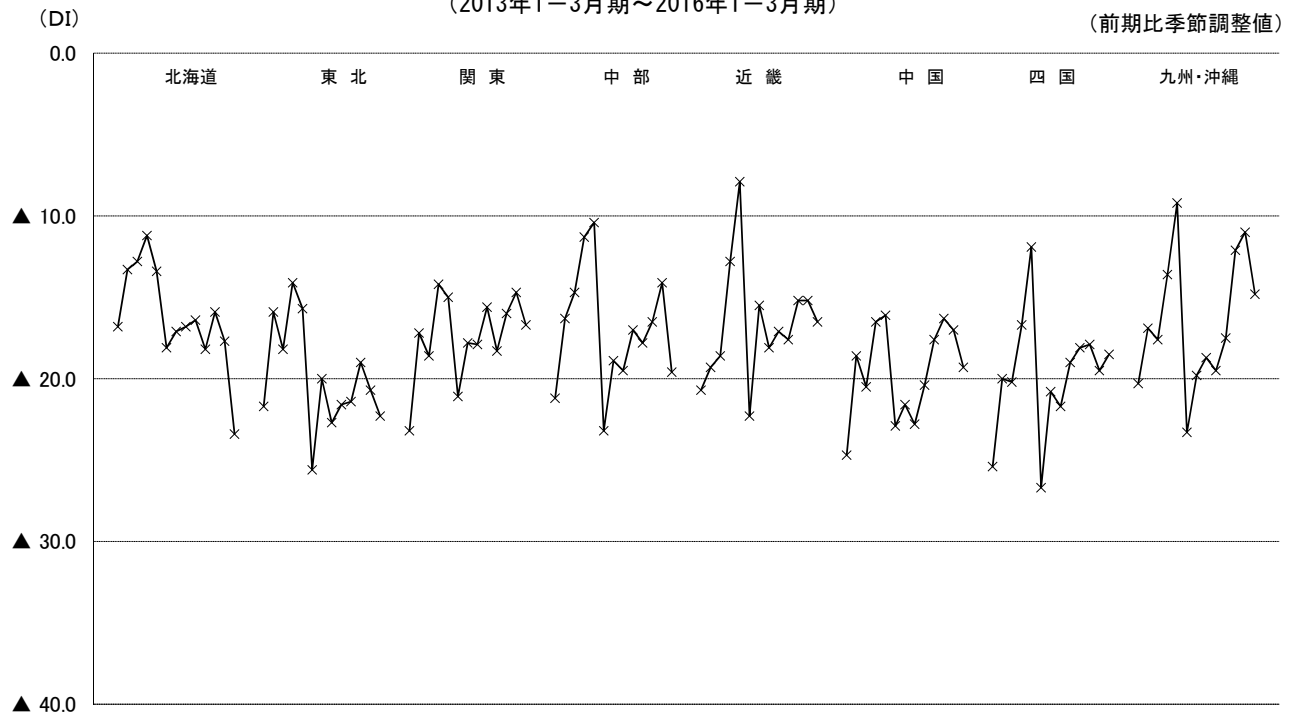


7. 地域別業況判断D I (16～19ページ参照)

地域別の業況判断D I (全産業)は、四国でマイナス幅が縮小し、北海道、中部、九州・沖縄、中国、関東、東北、近畿でマイナス幅が拡大した。

中小企業の地域別業況判断D Iの推移(全産業)

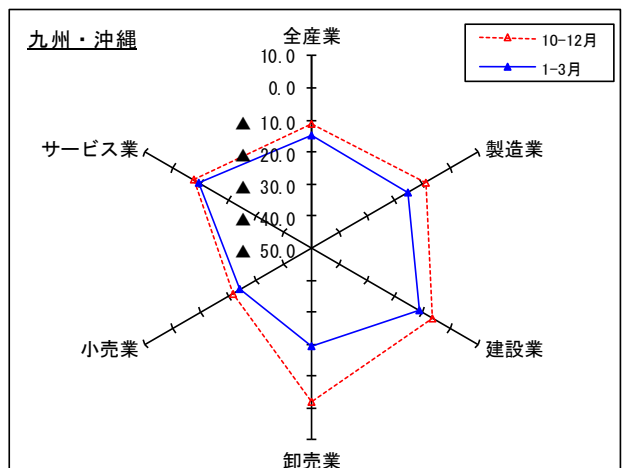
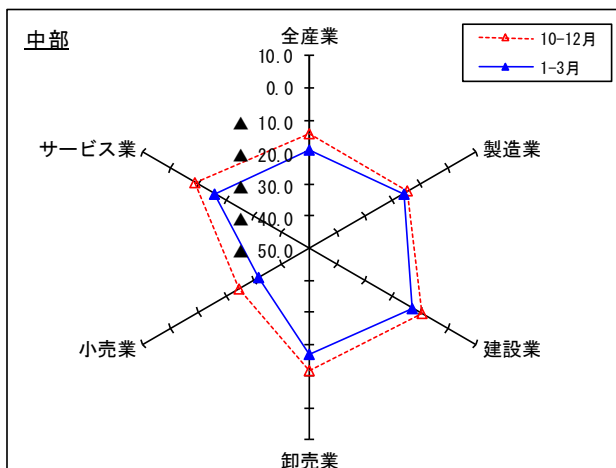
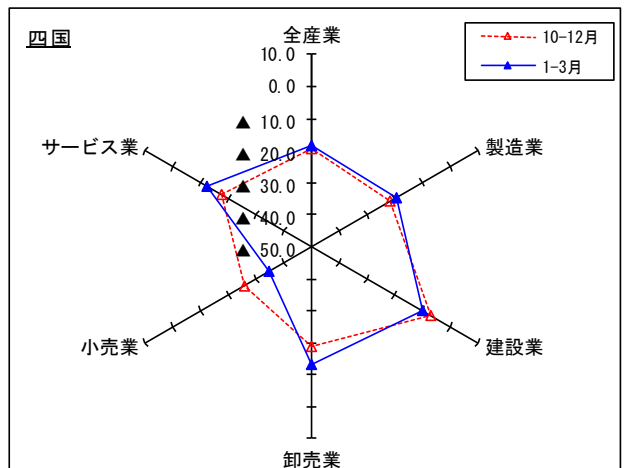
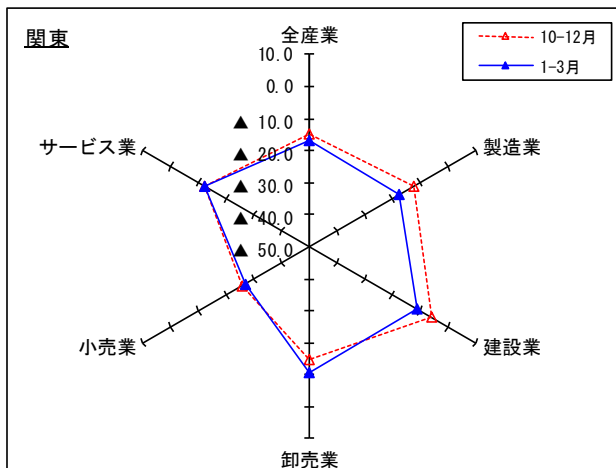
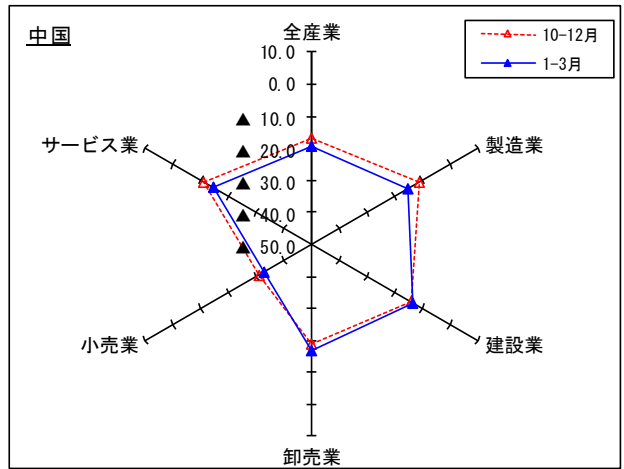
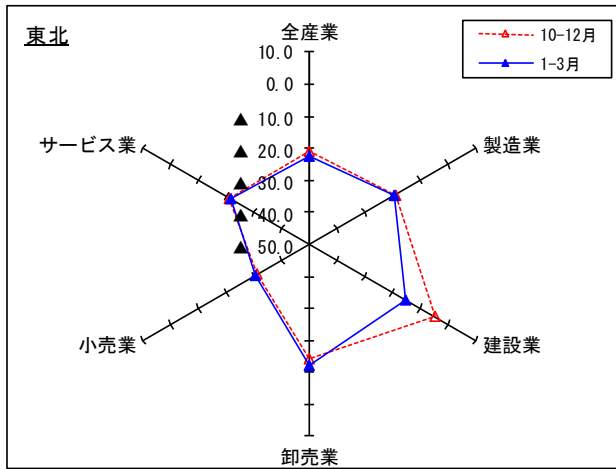
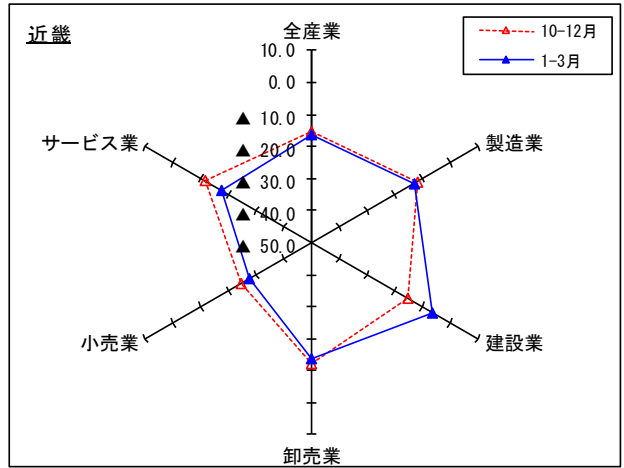
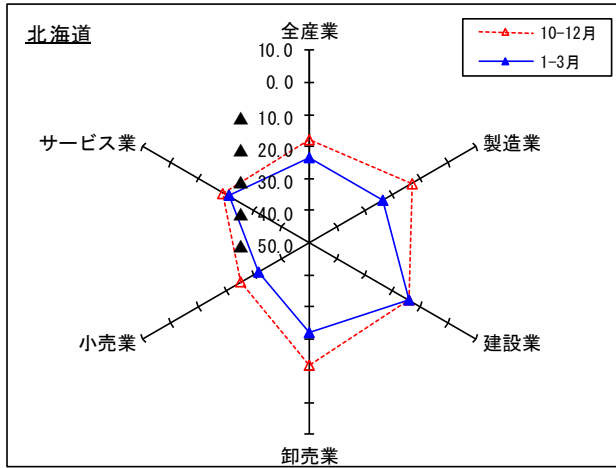
(2013年1－3月期～2016年1－3月期)



(注)1. 地域区分は、各経済産業局管内の都道府県により区分している。

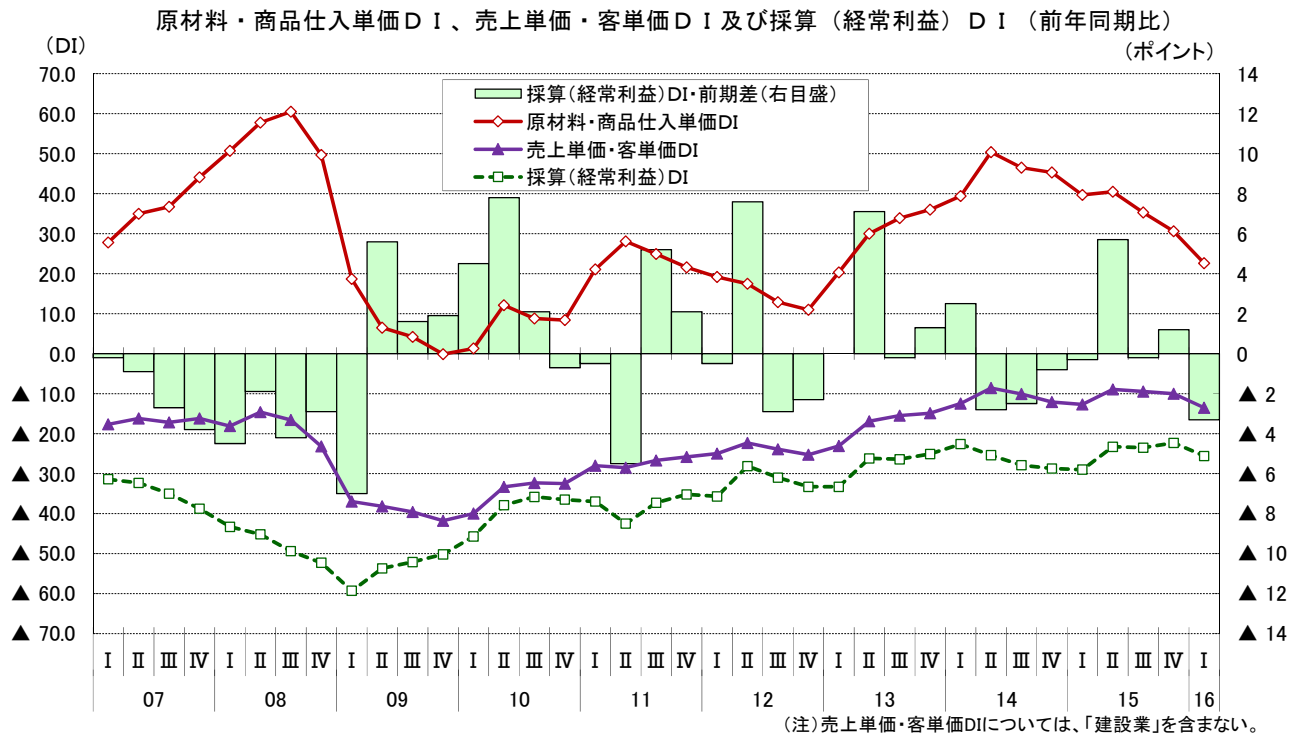
2. 関東には、新潟、長野、山梨、静岡の各県、中部には、石川、富山の各県、近畿には、福井県を含む。九州・沖縄は、九州各県と沖縄県の合計。

各地域における産業別の動向（業況判断DI・前期比季節調整値）



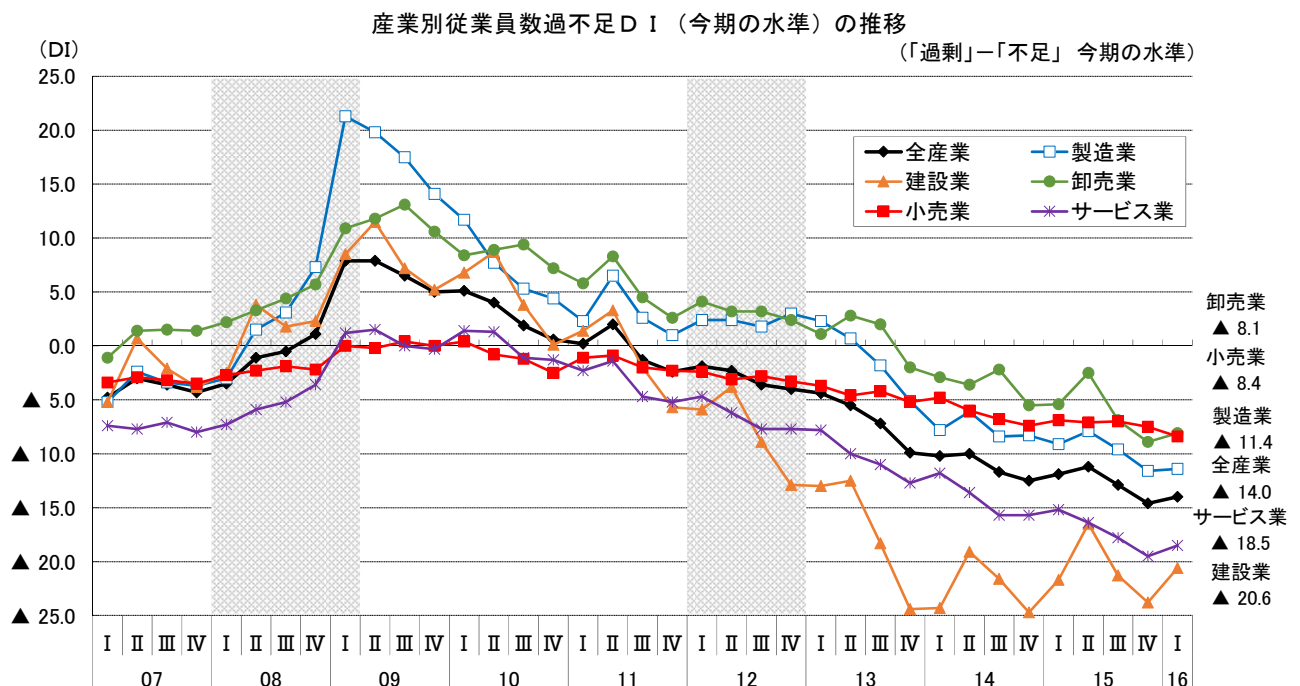
＜トピックス①＞ 原材料・商品仕入単価、売上単価と採算（経常利益）の各DIの動きについて

今期の原材料・商品仕入単価DI（「上昇」－「低下」、前年同期比）は、（前期30.6→）22.6（前期差▲8.0ポイント減）とプラス幅が縮小し、2013年1－3月期の水準に近づいた。また、売上単価・客単価DI（同）は、（前期▲10.0→）▲13.5（前期差▲3.5ポイント減）とマイナス幅が拡大し、採算（経常利益）DI（同）も、（前期▲22.3→）▲25.6（前期差▲3.3ポイント減）とマイナス幅が拡大した。



＜トピックス②＞ 従業員数過不足DI（今期の水準）の推移について

従業員数過不足DI（「過剰」－「不足」、今期の水準）は、（前期▲14.6→）▲14.0（前期差0.6ポイント増）と3期ぶりにややマイナス幅が縮小し、不足感が低下している。産業別に見ると、建設業で（前期▲23.8→）▲20.6（前期差3.2ポイント増）、サービス業で（前期▲19.5→）▲18.5（前期差1.0ポイント増）など4産業でマイナス幅が縮小し、小売業で（前期▲7.5→）▲8.4（前期差▲0.9ポイント減）とマイナス幅がやや拡大した。



【調査対象企業のコメント】

- ・ 前年に比べ公共工事の減少が増加していると共に、積雪量も少なく例年の年度末が工期の工事も早く終了してしまった事もあり、業況としては厳しい。[建設業 北海道]
- ・ 売上は好調ですが、実際はもう少し生産率を上げたいのですが、人手不足などで思うようになっていないのが現状です。人員の確保、設備等が整うと、もう少し売上を上げることが出来るのですが。[金属製品 岩手]
- ・ 株価暴落や急速な円高など先行の不透明感も出てきており、受注量が計画よりも減少傾向にあります。また自動車関連の一時的生産停止の影響により業績が悪化しておりますが、4月以降の増産に期待し改善に取り組んでいく。[輸送用機械器具 宮城]
- ・ 暖冬のため冬物衣料の動きが鈍く、セールと割引率を上げ在庫処分を早めに行ったので利益の確保ができなかった。[小売業 秋田]
- ・ 建設機械メーカーからの受注量が少なくなってきた。今年4月からの業況に期待したい。[金属製品 茨城]
- ・ 中国やヨーロッパ、新興国の景気純化による生産量の減少とともに、海外への生産シフトにより受注量が減少してきている。[輸送用機械器具 栃木]
- ・ 昨年末から、少しずつ仕事の依頼も増えています。しかし、人材不足の為、人件費を高くしないと仕事を引き受けてもらえません。材料費と人件費が上昇している為、なかなか思う利益が出にくい。[家具・装備品 神奈川]
- ・ 外国人観光客の増加により、業況が良いです。[宿泊業 岐阜]
- ・ 2017年4月の消費税アップへの対応策が今期の後半戦は重要となる。来年の2月以降は大変な状況が予測されるので、今期中に設備投資等を終了させる。[卸売業 愛知]
- ・ 受注の減少が著しい。今のところいつ頃から良くなるか、見通しが見つからない。[鉄鋼・非鉄金属 石川]
- ・ 暖冬により冬物衣料の売れ行きが鈍り、製品在庫が増えたようだ。異常な気温の乱高下により、春物の店頭売れ行きも期待できない。非常に厳しい状態に陥りそう。[繊維工業 福井]
- ・ 中国経済が減速し影響があるが、アメリカ経済が比較的良好、アメリカ向けの製品がよく出ている。ヨーロッパ向けは停滞している。自社製品の80%が海外向け製品である。[金属製品 京都]
- ・ 原料、電気代共値下げ基調にあり、製品の値下げ要請が切迫していないため業況は良い方向にある。しかし受注は低調で落ち着いている。繁忙期の3～5月にかけて、現状の製品価格維持は難しいと考えられる。[化学 兵庫]
- ・ 燃料費の低下で、前年度に比べやや経費が軽くなっているものの、相次ぐバス事故により従業員の確保が更に難しくなっている。設備車両はあっても人数の確保ができない。[対事業所サービス業 広島]
- ・ 例年になく、車両販売及び車検が減少して、運転資金が苦しくなっている。又、機械工具の老朽化に伴い、新しく取替時期に次々となっており、資金繰りに苦しんでいる状況である。[対個人サービス業 鳥取]
- ・ 昨年度ふるさと寄附納税返礼品が増え、それをきっかけに、商品が拡がればと思う。又手作り味噌や、甘酒といった健康志向の強い層に支持を受け、その辺りへの浸透をより図っていきたい。[食料品 島根]
- ・ 業界が厳しい中、紙等の原材料の値上げがさらに収益を圧迫している。印刷通販の波が地方まできており、既存の印刷会社へも大きく影響している。[印刷 山口]
- ・ 昨年後半より、定期品の小口化、スポット品の減少等、低調に推移しており、年が明けても基調は変わっていない。パルプ価格の下降が唯一の好材料である。[パルプ・紙・紙加工品 愛媛]
- ・ タクシーは、他社の廃業により若干の新規乗客が増したが、焼石に水で経営改善には程遠い。貸切バスは、海外からのクルーズ船の増加に伴い、国内利用も増加すると思われる。次年度は車庫の新設と大型バスの増車を予定。[対事業所サービス業 福岡]
- ・ 宿泊される観光客のほとんどが外国人という状況の中、夜の夕食ニーズも、和食以外は減少傾向にある。[飲食業 大分]
- ・ 景気の回復感が感じられるようになった。受注は増えてきているが、反面人員確保が難しくなっている。従業員の確保について力を入れている。[情報通信・広告業 長崎]
- ・ 公共工事および民間工事ともに減少傾向が続いており、引合いならびに受注も減少している。設備の過剰感もあり、生産性も下降ぎみのままである。[窯業・土石製品 鹿児島]

主要DI時系列表

1. 業況判断DI（「好転」-「悪化」 前期比季節調整値）

1-(1) 全産業

産 業	2014年		2015年				2016年	前期差	2016年	今期との差
	7-9月	10-12月	1-3月	4-6月	7-9月	10-12月	1-3月		4-6月見通し	
全産業	▲ 18.5	▲ 19.1	▲ 17.8	▲ 18.7	▲ 15.5	▲ 15.1	▲ 18.1	▲ 3.0	▲ 14.9	3.2
中規模	▲ 11.4	▲ 12.4	▲ 10.8	▲ 12.7	▲ 8.0	▲ 8.8	▲ 12.2	▲ 3.4	▲ 6.9	5.3
小規模	▲ 20.5	▲ 21.1	▲ 19.7	▲ 20.5	▲ 17.7	▲ 16.8	▲ 19.8	▲ 3.0	▲ 17.1	2.7
製造業	▲ 12.0	▲ 14.1	▲ 14.1	▲ 15.6	▲ 12.8	▲ 12.9	▲ 16.8	▲ 3.9	▲ 10.5	6.3
非製造業	▲ 20.4	▲ 20.8	▲ 19.3	▲ 19.6	▲ 16.4	▲ 15.8	▲ 18.8	▲ 3.0	▲ 16.3	2.5

1-(2) 製造業

業 種	2014年		2015年				2016年	前期差	2016年	今期との差
	7-9月	10-12月	1-3月	4-6月	7-9月	10-12月	1-3月		4-6月見通し	
食料品	▲ 17.2	▲ 16.8	▲ 12.0	▲ 11.6	▲ 8.9	▲ 7.5	▲ 6.7	0.8	▲ 0.2	6.5
繊維工業	▲ 11.7	▲ 14.8	▲ 20.0	▲ 14.3	▲ 12.3	▲ 12.3	▲ 20.7	▲ 8.4	▲ 12.1	8.6
木材・木製品	▲ 21.0	▲ 26.3	▲ 24.0	▲ 30.3	▲ 17.5	▲ 18.5	▲ 20.8	▲ 2.3	▲ 9.6	11.2
家具・装備品	▲ 10.8	▲ 13.5	▲ 18.1	▲ 12.3	▲ 14.3	▲ 21.0	▲ 15.7	5.3	▲ 19.9	▲ 4.2
パルプ・紙・紙加工品	▲ 16.3	▲ 28.1	▲ 11.3	▲ 1.1	▲ 3.0	▲ 9.0	▲ 2.4	6.6	13.1	15.5
印刷	▲ 26.2	▲ 27.2	▲ 26.8	▲ 29.6	▲ 22.7	▲ 22.4	▲ 30.8	▲ 8.4	▲ 26.0	4.8
化学	▲ 14.9	▲ 1.5	▲ 0.4	▲ 1.4	4.2	▲ 4.8	1.4	6.2	8.3	6.9
窯業・土石製品	▲ 18.6	▲ 19.3	▲ 16.7	▲ 25.4	▲ 18.4	▲ 22.7	▲ 31.5	▲ 8.8	▲ 10.4	21.1
鉄鋼・非鉄金属	▲ 1.9	▲ 5.7	▲ 6.1	▲ 14.4	▲ 14.2	▲ 14.7	▲ 23.7	▲ 9.0	▲ 20.8	2.9
金属製品	▲ 2.1	▲ 7.2	▲ 11.0	▲ 11.1	▲ 14.2	▲ 13.5	▲ 18.6	▲ 5.1	▲ 12.6	6.0
機械器具	2.0	▲ 0.9	0.2	▲ 5.5	▲ 9.5	▲ 10.0	▲ 11.1	▲ 1.1	▲ 9.8	1.3
電気・情報通信機械器具・電子部品	▲ 10.8	▲ 10.7	▲ 11.5	▲ 6.5	▲ 12.4	▲ 15.9	▲ 15.7	0.2	▲ 1.1	14.6
輸送用機械器具	▲ 9.2	▲ 8.8	▲ 11.8	▲ 10.7	▲ 10.5	▲ 3.6	▲ 17.2	▲ 13.6	2.1	19.3
その他の製造業	▲ 16.3	▲ 21.4	▲ 22.0	▲ 18.9	▲ 19.2	▲ 16.9	▲ 15.6	1.3	▲ 15.1	0.5

1-(3) 非製造業

産 業・業 種	2014年		2015年				2016年	前期差	2016年	今期との差
	7-9月	10-12月	1-3月	4-6月	7-9月	10-12月	1-3月		4-6月見通し	
建設業	▲ 8.1	▲ 8.5	▲ 9.8	▲ 10.1	▲ 8.2	▲ 8.5	▲ 11.5	▲ 3.0	▲ 13.3	▲ 1.8
総合工事業	▲ 9.7	▲ 11.1	▲ 13.7	▲ 12.6	▲ 9.4	▲ 10.7	▲ 13.1	▲ 2.4	▲ 14.5	▲ 1.4
職別・設備工事業	▲ 7.9	▲ 6.2	▲ 7.1	▲ 7.1	▲ 5.2	▲ 8.5	▲ 9.7	▲ 1.2	▲ 12.7	▲ 3.0
卸売業	▲ 18.4	▲ 19.3	▲ 14.3	▲ 16.7	▲ 16.1	▲ 12.2	▲ 13.5	▲ 1.3	▲ 10.3	3.2
小売業	▲ 31.8	▲ 31.9	▲ 30.6	▲ 29.7	▲ 25.3	▲ 25.5	▲ 28.4	▲ 2.9	▲ 23.1	5.3
サービス業	▲ 18.1	▲ 18.2	▲ 15.7	▲ 15.6	▲ 13.9	▲ 12.4	▲ 15.2	▲ 2.8	▲ 12.9	2.3
宿泊業	▲ 14.0	▲ 11.8	▲ 8.4	▲ 14.0	▲ 4.9	▲ 2.3	▲ 4.5	▲ 2.2	▲ 4.1	0.4
飲食業	▲ 23.8	▲ 23.7	▲ 15.7	▲ 17.6	▲ 21.8	▲ 14.2	▲ 17.5	▲ 3.3	▲ 16.2	1.3
対個人サービス業	▲ 23.0	▲ 22.7	▲ 20.8	▲ 20.4	▲ 17.3	▲ 17.4	▲ 20.0	▲ 2.6	▲ 16.7	3.3
対個人サービス業（生活関連）	▲ 17.9	▲ 22.9	▲ 19.9	▲ 19.3	▲ 17.7	▲ 11.7	▲ 18.6	▲ 6.9	▲ 14.9	3.7
対個人サービス業（自動車整備その他）	▲ 22.3	▲ 21.2	▲ 22.5	▲ 24.4	▲ 16.8	▲ 18.6	▲ 24.2	▲ 5.6	▲ 21.2	3.0
対事業所サービス業	▲ 9.7	▲ 9.6	▲ 9.3	▲ 9.3	▲ 7.4	▲ 7.9	▲ 10.5	▲ 2.6	▲ 7.8	2.7
対事業所サービス業（運送・倉庫）	▲ 17.1	▲ 20.0	▲ 13.7	▲ 20.0	▲ 5.3	▲ 7.4	▲ 13.3	▲ 5.9	▲ 7.8	5.5
対事業所サービス業（専門技術その他）	▲ 7.7	▲ 6.4	▲ 7.9	▲ 6.6	▲ 7.8	▲ 2.7	▲ 9.6	▲ 6.9	▲ 6.4	3.2
情報通信・広告業	▲ 4.4	▲ 3.6	▲ 8.7	▲ 1.5	2.2	0.6	0.8	0.2	2.1	1.3

2. - (1) 売上額DI (「増加」-「減少」 前期比季節調整値)

産 業	2014年		2015年				2016年	前期差
	7-9月	10-12月	1-3月	4-6月	7-9月	10-12月	1-3月	
全産業	▲ 16.3	▲ 16.4	▲ 14.7	▲ 17.3	▲ 13.4	▲ 13.5	▲ 17.5	▲ 4.0
製造業	▲ 9.2	▲ 10.5	▲ 10.4	▲ 14.0	▲ 9.9	▲ 11.0	▲ 14.8	▲ 3.8
非製造業	▲ 17.8	▲ 18.2	▲ 16.7	▲ 18.3	▲ 14.2	▲ 14.3	▲ 18.7	▲ 4.4
建設業	▲ 7.1	▲ 8.0	▲ 10.4	▲ 12.1	▲ 8.1	▲ 12.3	▲ 13.7	▲ 1.4
卸売業	▲ 12.3	▲ 16.0	▲ 11.7	▲ 15.0	▲ 10.7	▲ 9.1	▲ 11.2	▲ 2.1
小売業	▲ 28.1	▲ 28.1	▲ 27.0	▲ 26.3	▲ 21.5	▲ 21.9	▲ 26.8	▲ 4.9
サービス業	▲ 15.9	▲ 15.2	▲ 12.4	▲ 14.7	▲ 12.1	▲ 11.2	▲ 14.6	▲ 3.4

2. - (2) 売上単価・客単価DI (「上昇」-「低下」 前期比季節調整値)

産 業	2014年		2015年				2016年	前期差
	7-9月	10-12月	1-3月	4-6月	7-9月	10-12月	1-3月	
全産業	▲ 11.3	▲ 11.8	▲ 11.0	▲ 10.6	▲ 9.4	▲ 8.6	▲ 11.4	▲ 2.8
製造業	▲ 3.5	▲ 3.8	▲ 3.5	▲ 4.6	▲ 3.1	▲ 3.0	▲ 4.7	▲ 1.7
非製造業	▲ 14.3	▲ 15.0	▲ 14.0	▲ 12.9	▲ 11.9	▲ 10.8	▲ 13.9	▲ 3.1
卸売業	3.9	4.7	4.2	8.2	4.6	3.9	▲ 4.3	▲ 8.2
小売業	▲ 23.9	▲ 25.1	▲ 25.9	▲ 21.8	▲ 19.8	▲ 19.1	▲ 22.8	▲ 3.7
サービス業	▲ 10.5	▲ 10.9	▲ 8.3	▲ 10.4	▲ 8.7	▲ 7.1	▲ 8.8	▲ 1.7

2. - (3) 売上単価・客単価DI (「上昇」-「低下」 前年同期比)

産 業	2014年		2015年				2016年	前期差	2016年 4-6月見通し	今期と の差
	7-9月	10-12月	1-3月	4-6月	7-9月	10-12月	1-3月			
全産業	▲ 10.1	▲ 12.1	▲ 12.7	▲ 8.9	▲ 9.5	▲ 10.0	▲ 13.5	▲ 3.5	▲ 13.5	0.0
製造業	1.1	▲ 0.9	▲ 1.9	▲ 1.4	▲ 1.5	▲ 2.9	▲ 4.3	▲ 1.4	▲ 6.1	▲ 1.8
非製造業	▲ 14.5	▲ 16.5	▲ 16.9	▲ 11.9	▲ 12.6	▲ 12.8	▲ 17.0	▲ 4.2	▲ 16.4	0.6
卸売業	8.8	8.6	10.4	14.3	10.0	8.3	0.0	▲ 8.3	▲ 2.7	▲ 2.7
小売業	▲ 28.0	▲ 30.5	▲ 32.0	▲ 24.0	▲ 23.3	▲ 23.3	▲ 28.6	▲ 5.3	▲ 26.2	2.4
サービス業	▲ 8.6	▲ 10.5	▲ 10.5	▲ 7.5	▲ 8.7	▲ 8.8	▲ 11.3	▲ 2.5	▲ 11.4	▲ 0.1

3. 原材料・商品仕入単価DI (「上昇」-「低下」 前年同期比)

産 業	2014年		2015年				2016年	前期差	2016年 4-6月見通し	今期と の差
	7-9月	10-12月	1-3月	4-6月	7-9月	10-12月	1-3月			
全産業	46.5	45.3	39.7	40.5	35.3	30.6	22.6	▲ 8.0	18.2	▲ 4.4
製造業	53.1	53.3	47.5	48.2	40.7	31.5	21.4	▲ 10.1	15.5	▲ 5.9
非製造業	44.5	42.8	37.2	37.9	33.4	30.3	22.9	▲ 7.4	19.1	▲ 3.8
建設業	60.5	58.5	52.0	48.8	42.4	36.3	29.3	▲ 7.0	24.6	▲ 4.7
卸売業	42.9	46.4	45.7	48.5	45.1	37.2	24.2	▲ 13.0	18.7	▲ 5.5
小売業	32.4	31.5	26.4	28.0	25.1	23.5	17.0	▲ 6.5	14.9	▲ 2.1
サービス業	48.0	44.6	38.2	39.5	34.2	31.9	24.8	▲ 7.1	20.3	▲ 4.5

4. 在庫水準DI (「過剰」-「不足」 今期の水準)

産 業	2014年		2015年				2016年	前期差
	7-9月	10-12月	1-3月	4-6月	7-9月	10-12月	1-3月	
全産業	8.6	8.2	8.4	8.9	8.0	7.8	7.2	▲ 0.6
製造業	4.8	3.7	4.6	4.4	4.6	3.4	3.1	▲ 0.3
非製造業	11.6	11.5	11.2	12.3	10.5	11.0	10.3	▲ 0.7
卸売業	18.1	14.2	15.8	18.7	14.3	14.6	13.2	▲ 1.4
小売業	9.8	10.8	10.0	10.7	9.5	10.1	9.7	▲ 0.4

5. 採算(経常利益)DI (「好転」-「悪化」 前年同期比)

産 業	2014年		2015年				2016年	前期差	2016年	今期との差
	7-9月	10-12月	1-3月	4-6月	7-9月	10-12月	1-3月		4-6月見通し	
全産業	▲ 27.9	▲ 28.7	▲ 29.0	▲ 23.3	▲ 23.5	▲ 22.3	▲ 25.6	▲ 3.3	▲ 22.7	2.9
製造業	▲ 19.2	▲ 21.7	▲ 24.6	▲ 21.3	▲ 20.3	▲ 20.0	▲ 22.2	▲ 2.2	▲ 18.7	3.5
非製造業	▲ 30.6	▲ 30.9	▲ 30.4	▲ 23.9	▲ 24.6	▲ 23.1	▲ 26.6	▲ 3.5	▲ 24.1	2.5
建設業	▲ 18.0	▲ 18.5	▲ 21.0	▲ 19.7	▲ 21.2	▲ 18.8	▲ 18.9	▲ 0.1	▲ 21.1	▲ 2.2
卸売業	▲ 28.4	▲ 28.1	▲ 27.4	▲ 20.0	▲ 21.7	▲ 18.2	▲ 20.2	▲ 2.0	▲ 16.4	3.8
小売業	▲ 41.8	▲ 41.6	▲ 40.9	▲ 32.2	▲ 32.7	▲ 31.6	▲ 37.5	▲ 5.9	▲ 32.3	5.2
サービス業	▲ 27.4	▲ 28.2	▲ 26.5	▲ 20.1	▲ 20.1	▲ 19.1	▲ 22.7	▲ 3.6	▲ 20.4	2.3

6. 資金繰りDI (「好転」-「悪化」 前期比季節調整値)

産 業	2014年		2015年				2016年	前期差
	7-9月	10-12月	1-3月	4-6月	7-9月	10-12月	1-3月	
全産業	▲ 14.9	▲ 15.2	▲ 14.5	▲ 14.6	▲ 13.0	▲ 12.1	▲ 13.8	▲ 1.7
製造業	▲ 12.9	▲ 12.6	▲ 12.2	▲ 12.0	▲ 11.6	▲ 11.4	▲ 12.1	▲ 0.7
非製造業	▲ 15.8	▲ 16.0	▲ 15.1	▲ 15.5	▲ 13.5	▲ 12.4	▲ 14.4	▲ 2.0
建設業	▲ 7.1	▲ 8.2	▲ 7.7	▲ 7.6	▲ 8.1	▲ 7.8	▲ 8.3	▲ 0.5
卸売業	▲ 12.9	▲ 12.4	▲ 10.7	▲ 9.5	▲ 8.4	▲ 5.3	▲ 9.9	▲ 4.6
小売業	▲ 24.6	▲ 23.6	▲ 22.8	▲ 23.5	▲ 20.4	▲ 18.9	▲ 20.8	▲ 1.9
サービス業	▲ 13.4	▲ 14.0	▲ 12.4	▲ 13.7	▲ 11.6	▲ 10.5	▲ 12.3	▲ 1.8

7. 借入難易度 (「容易」-「困難」 前期比季節調整値)

(上段:長期資金、下段:短期資金)

産 業	2014年		2015年				2016年	前期差	2016年	今期との差
	7-9月	10-12月	1-3月	4-6月	7-9月	10-12月	1-3月		4-6月見通し	
全産業	▲ 6.8	▲ 6.8	▲ 5.8	▲ 6.0	▲ 5.4	▲ 5.1	▲ 4.4	0.7	▲ 5.5	▲ 1.1
	▲ 3.8	▲ 4.1	▲ 2.9	▲ 3.4	▲ 2.7	▲ 2.3	▲ 1.9	0.4	▲ 3.4	▲ 1.5
製造業	▲ 3.6	▲ 4.4	▲ 3.8	▲ 3.2	▲ 3.2	▲ 3.4	▲ 2.4	1.0	▲ 3.7	▲ 1.3
	▲ 0.3	▲ 1.2	▲ 0.6	▲ 0.5	▲ 0.1	0.4	1.2	0.8	▲ 0.4	▲ 1.6
非製造業	▲ 7.8	▲ 7.7	▲ 6.5	▲ 6.9	▲ 5.9	▲ 5.6	▲ 4.9	0.7	▲ 6.2	▲ 1.3
	▲ 5.1	▲ 5.1	▲ 3.8	▲ 4.4	▲ 3.6	▲ 3.2	▲ 2.9	0.3	▲ 4.6	▲ 1.7
建設業	▲ 0.1	▲ 0.6	0.7	▲ 0.1	▲ 1.6	▲ 0.5	1.2	1.7	▲ 0.7	▲ 1.9
	3.3	2.4	3.8	2.0	1.5	2.5	3.3	0.8	0.8	▲ 2.5
卸売業	▲ 3.6	▲ 5.3	0.1	▲ 2.9	▲ 1.2	▲ 1.5	1.1	2.6	▲ 0.5	▲ 1.6
	0.4	▲ 0.3	2.1	0.8	1.2	1.2	3.2	2.0	1.1	▲ 2.1
小売業	▲ 13.0	▲ 12.2	▲ 11.5	▲ 10.2	▲ 9.3	▲ 9.1	▲ 9.1	0.0	▲ 9.6	▲ 0.5
	▲ 10.0	▲ 10.1	▲ 9.3	▲ 8.0	▲ 6.5	▲ 6.4	▲ 7.5	▲ 1.1	▲ 8.5	▲ 1.0
サービス業	▲ 8.4	▲ 7.9	▲ 7.1	▲ 8.1	▲ 6.5	▲ 6.0	▲ 5.3	0.7	▲ 7.0	▲ 1.7
	▲ 6.3	▲ 5.8	▲ 4.4	▲ 5.4	▲ 4.6	▲ 4.3	▲ 3.5	0.8	▲ 5.1	▲ 1.6

8. 従業員数DI (「増加」-「減少」 前年同期比)

産 業	2014年		2015年				2016年	前期差	2016年	今期との差
	7-9月	10-12月	1-3月	4-6月	7-9月	10-12月	1-3月		4-6月見通し	
全産業	▲ 2.3	▲ 2.6	▲ 4.2	▲ 2.0	▲ 3.0	▲ 2.7	▲ 4.5	▲ 1.8	▲ 2.6	1.9
製造業	▲ 0.3	▲ 0.8	▲ 1.8	▲ 0.2	▲ 1.3	▲ 1.1	▲ 3.2	▲ 2.1	▲ 0.8	2.4
非製造業	▲ 3.0	▲ 3.2	▲ 5.0	▲ 2.8	▲ 3.6	▲ 3.2	▲ 5.0	▲ 1.8	▲ 3.3	1.7
建設業	1.3	▲ 0.1	▲ 2.7	▲ 0.2	▲ 1.5	▲ 2.1	▲ 4.0	▲ 1.9	▲ 2.2	1.8
卸売業	▲ 0.8	▲ 0.7	▲ 2.9	1.0	▲ 2.1	▲ 1.1	▲ 1.2	▲ 0.1	0.4	1.6
小売業	▲ 5.4	▲ 4.9	▲ 5.9	▲ 3.8	▲ 5.0	▲ 4.6	▲ 6.4	▲ 1.8	▲ 5.3	1.1
サービス業	▲ 3.5	▲ 4.0	▲ 5.6	▲ 3.9	▲ 3.5	▲ 3.1	▲ 5.2	▲ 2.1	▲ 3.0	2.2

9. 従業員数過不足DI（「過剰」-「不足」 今期の水準）

産 業	2014年		2015年				2016年	前期差
	7-9月	10-12月	1-3月	4-6月	7-9月	10-12月	1-3月	
全産業	▲ 11.7	▲ 12.5	▲ 11.9	▲ 11.2	▲ 12.9	▲ 14.6	▲ 14.0	0.6
製造業	▲ 8.4	▲ 8.3	▲ 9.1	▲ 7.9	▲ 9.6	▲ 11.6	▲ 11.4	0.2
非製造業	▲ 12.8	▲ 13.8	▲ 12.9	▲ 12.3	▲ 14.1	▲ 15.7	▲ 14.8	0.9
建設業	▲ 21.6	▲ 24.7	▲ 21.7	▲ 16.5	▲ 21.3	▲ 23.8	▲ 20.6	3.2
卸売業	▲ 2.2	▲ 5.5	▲ 5.4	▲ 2.5	▲ 6.9	▲ 8.9	▲ 8.1	0.8
小売業	▲ 6.8	▲ 7.4	▲ 6.9	▲ 7.1	▲ 7.0	▲ 7.5	▲ 8.4	▲ 0.9
サービス業	▲ 15.7	▲ 15.7	▲ 15.2	▲ 16.4	▲ 17.8	▲ 19.5	▲ 18.5	1.0

10. 設備投資動向

設備投資実施企業割合（実施企業／回答企業×100） 単位：%

産 業	2014年		2015年				2016年	来期計画	今期との差
	7-9月	10-12月	1-3月	4-6月	7-9月	10-12月	1-3月	4-6月	
全産業	16.9	16.4	14.9	16.2	17.3	17.5	14.8	16.7	1.9
製造業	21.6	21.6	19.6	20.6	22.1	22.6	19.6	22.4	2.8
建設業	17.9	18.2	17.4	19.1	19.0	17.9	15.8	15.9	0.1
卸売業	18.7	18.3	17.4	17.9	19.2	17.6	18.4	19.7	1.3
小売業	10.8	10.9	9.1	11.0	11.8	12.2	8.8	10.8	2.0
サービス業	17.1	15.7	14.1	15.1	16.7	17.5	14.7	16.4	1.7

11. 生産設備過不足DI（「過剰」-「不足」 今期の水準）

産 業	2014年		2015年				2016年	前期差
	7-9月	10-12月	1-3月	4-6月	7-9月	10-12月	1-3月	
製造業	▲ 2.8	▲ 2.6	▲ 2.8	▲ 2.8	▲ 2.5	▲ 2.5	▲ 2.7	▲ 0.2

12. 経営上の問題点

	今期直面している経営上の問題点(構成比)									
	1位(%)		2位(%)		3位(%)		4位(%)		5位(%)	
製造業	需要の停滞		製品ニーズの変化への対応		生産設備の不足・老朽化		製品(加工)単価の低下・上昇難		原材料価格の上昇	
前々期	1位	27.3	2位	11.8	3位	10.9	4位	10.2	5位	8.7
前期	1位	26.4	2位	11.6	3位	10.6	4位	9.7	5位	11.2
前々期	1位	25.3	3位	11.0	4位	10.1	5位	10.1	2位	14.7
建設業	官公需要の停滞		民間需要の停滞		従業員の確保難		熟練技術者の確保難		請負単価の低下・上昇難	
前々期	1位	18.7	2位	14.3	3位	11.4	4位	11.0	5位	10.5
前期	1位	17.3	2位	12.5	3位	12.4	4位	9.9	5位	10.1
前々期	1位	17.9	3位	12.2	4位	10.8	6位	9.5	5位	10.0
卸売業	需要の停滞		販売単価の低下・上昇難		仕入単価の上昇		大企業の進出による競争の激化		小売業の進出による競争の激化	
前々期	1位	34.7	3位	10.9	2位	8.7	4位	8.0	5位	6.4
前期	1位	32.2	3位	9.5	2位	13.3	4位	8.0	5位	6.2
前々期	1位	34.7	3位	9.2	2位	15.9	4位	8.3	5位	5.4
小売業	需要の停滞		大・中型店の進出による競争の激化		購買力の他地域への流出		消費者ニーズの変化への対応		仕入単価の上昇	
前々期	2位	20.1	1位	17.6	3位	16.4	4位	14.2	5位	6.0
前期	2位	18.1	1位	18.9	3位	16.5	4位	14.8	5位	7.7
前々期	2位	18.2	1位	19.2	3位	15.5	4位	14.0	5位	8.2
サービス業	需要の停滞		利用者ニーズの変化への対応		従業員の確保難		店舗施設の狭隘・老朽化		新規参入業者の増加	
前々期	2位	20.0	1位	17.4	3位	11.3	4位	7.9	6位	7.0
前期	2位	18.0	1位	18.5	3位	9.9	4位	8.7	6位	6.6
前々期	2位	17.2	1位	17.7	3位	10.2	5位	9.3	6位	6.8

13. 業況判断DI(経済産業局別)

前期比(季節調整値)

局・産業	2013年		2014年				2015年				2016年	前期差	
	7-9月	10-12月	1-3月	4-6月	7-9月	10-12月	1-3月	4-6月	7-9月	10-12月	1-3月		
北海道	製造業	▲ 9.5	▲ 4.5	▲ 7.7	▲ 4.9	▲ 13.1	▲ 11.5	▲ 8.1	▲ 7.7	▲ 10.9	▲ 13.1	▲ 23.5	▲ 10.4
	建設業	▲ 0.6	5.1	▲ 3.4	▲ 7.4	▲ 6.5	▲ 8.2	▲ 16.1	▲ 20.2	▲ 5.7	▲ 13.9	▲ 13.8	0.1
	卸売業	▲ 2.3	▲ 10.6	3.7	▲ 40.3	▲ 25.4	▲ 15.3	▲ 13.2	▲ 26.4	▲ 23.8	▲ 11.6	▲ 21.8	▲ 10.2
	小売業	▲ 28.3	▲ 27.0	▲ 26.0	▲ 26.6	▲ 24.7	▲ 31.1	▲ 30.3	▲ 22.9	▲ 25.4	▲ 25.4	▲ 31.7	▲ 6.3
	サービス業	▲ 15.6	▲ 14.6	▲ 19.0	▲ 19.2	▲ 19.2	▲ 15.5	▲ 11.0	▲ 19.6	▲ 16.6	▲ 19.0	▲ 20.9	▲ 1.9
	全産業	▲ 12.8	▲ 11.2	▲ 13.4	▲ 18.1	▲ 17.1	▲ 16.8	▲ 16.4	▲ 18.2	▲ 15.9	▲ 17.7	▲ 23.4	▲ 5.7
東北	製造業	▲ 13.2	▲ 8.6	▲ 6.7	▲ 26.3	▲ 9.4	▲ 16.8	▲ 16.3	▲ 17.2	▲ 18.6	▲ 18.9	▲ 19.6	▲ 0.7
	建設業	▲ 1.2	5.2	0.6	▲ 4.3	▲ 7.4	▲ 5.2	▲ 5.4	▲ 4.9	▲ 7.1	▲ 4.6	▲ 15.2	▲ 10.6
	卸売業	▲ 19.1	▲ 9.5	▲ 17.8	▲ 31.5	▲ 24.6	▲ 30.6	▲ 19.5	▲ 13.4	▲ 13.2	▲ 14.2	▲ 12.1	2.1
	小売業	▲ 26.2	▲ 25.8	▲ 29.1	▲ 36.7	▲ 37.2	▲ 35.1	▲ 33.9	▲ 33.2	▲ 25.5	▲ 31.3	▲ 30.7	0.6
	サービス業	▲ 23.2	▲ 17.9	▲ 17.9	▲ 24.3	▲ 20.1	▲ 23.8	▲ 22.7	▲ 23.3	▲ 19.4	▲ 21.2	▲ 21.6	▲ 0.4
	全産業	▲ 18.2	▲ 14.1	▲ 15.7	▲ 25.6	▲ 20.0	▲ 22.7	▲ 21.6	▲ 21.4	▲ 19.0	▲ 20.7	▲ 22.3	▲ 1.6
関東	製造業	▲ 16.1	▲ 7.3	▲ 5.7	▲ 16.1	▲ 10.1	▲ 9.8	▲ 12.5	▲ 16.7	▲ 13.1	▲ 12.4	▲ 17.6	▲ 5.2
	建設業	▲ 7.6	▲ 0.2	0.3	▲ 4.3	▲ 9.4	▲ 5.4	▲ 9.3	▲ 13.6	▲ 7.8	▲ 6.0	▲ 10.9	▲ 4.9
	卸売業	▲ 20.1	▲ 7.9	▲ 11.5	▲ 21.5	▲ 13.3	▲ 18.9	▲ 10.7	▲ 14.5	▲ 13.2	▲ 14.8	▲ 10.9	3.9
	小売業	▲ 28.6	▲ 26.2	▲ 28.2	▲ 35.8	▲ 31.8	▲ 32.6	▲ 28.0	▲ 26.9	▲ 26.3	▲ 25.7	▲ 26.9	▲ 1.2
	サービス業	▲ 17.3	▲ 17.8	▲ 19.3	▲ 20.8	▲ 18.5	▲ 18.4	▲ 12.6	▲ 15.4	▲ 15.2	▲ 12.3	▲ 12.2	0.1
	全産業	▲ 18.6	▲ 14.2	▲ 15.0	▲ 21.1	▲ 17.8	▲ 17.9	▲ 15.6	▲ 18.3	▲ 16.0	▲ 14.7	▲ 16.7	▲ 2.0
中部	製造業	▲ 7.3	▲ 3.4	▲ 1.7	▲ 20.0	▲ 11.2	▲ 14.5	▲ 14.5	▲ 15.7	▲ 15.4	▲ 14.4	▲ 16.0	▲ 1.6
	建設業	▲ 3.4	1.0	5.0	▲ 15.9	▲ 9.4	▲ 14.2	▲ 11.3	▲ 9.1	▲ 12.1	▲ 9.5	▲ 12.6	▲ 3.1
	卸売業	▲ 9.6	▲ 16.9	▲ 12.9	▲ 27.1	▲ 20.9	▲ 17.1	▲ 16.9	▲ 18.2	▲ 11.7	▲ 11.5	▲ 17.0	▲ 5.5
	小売業	▲ 27.2	▲ 21.6	▲ 22.1	▲ 37.2	▲ 32.1	▲ 32.7	▲ 28.2	▲ 27.7	▲ 26.1	▲ 24.5	▲ 31.8	▲ 7.3
	サービス業	▲ 17.2	▲ 14.5	▲ 14.4	▲ 17.5	▲ 18.5	▲ 16.6	▲ 12.4	▲ 14.5	▲ 13.1	▲ 8.8	▲ 15.9	▲ 7.1
	全産業	▲ 14.7	▲ 11.3	▲ 10.4	▲ 23.2	▲ 18.9	▲ 19.5	▲ 17.0	▲ 17.8	▲ 16.5	▲ 14.1	▲ 19.6	▲ 5.5
近畿	製造業	▲ 14.4	▲ 4.7	1.5	▲ 11.3	▲ 4.9	▲ 12.1	▲ 13.9	▲ 13.7	▲ 8.8	▲ 11.9	▲ 12.9	▲ 1.0
	建設業	▲ 13.5	▲ 1.0	▲ 2.5	▲ 12.0	▲ 8.0	▲ 14.0	▲ 17.5	▲ 10.6	▲ 8.9	▲ 15.1	▲ 6.4	8.7
	卸売業	▲ 10.6	▲ 7.8	▲ 1.7	▲ 22.4	▲ 20.0	▲ 18.6	▲ 13.3	▲ 9.6	▲ 17.7	▲ 12.1	▲ 13.5	▲ 1.4
	小売業	▲ 27.8	▲ 27.6	▲ 20.3	▲ 37.0	▲ 30.0	▲ 27.7	▲ 27.3	▲ 29.9	▲ 26.5	▲ 24.5	▲ 27.8	▲ 3.3
	サービス業	▲ 20.4	▲ 15.5	▲ 13.0	▲ 22.3	▲ 16.4	▲ 17.6	▲ 14.9	▲ 14.2	▲ 14.4	▲ 11.4	▲ 17.7	▲ 6.3
	全産業	▲ 18.6	▲ 12.8	▲ 7.9	▲ 22.3	▲ 15.5	▲ 18.1	▲ 17.1	▲ 17.6	▲ 15.2	▲ 15.2	▲ 16.5	▲ 1.3
中国	製造業	▲ 15.5	▲ 7.2	▲ 9.0	▲ 13.4	▲ 16.1	▲ 15.7	▲ 10.3	▲ 7.3	▲ 11.3	▲ 11.0	▲ 15.3	▲ 4.3
	建設業	▲ 7.5	▲ 4.0	▲ 0.9	▲ 13.0	▲ 13.4	▲ 12.3	▲ 6.9	▲ 14.2	▲ 11.1	▲ 13.9	▲ 13.4	0.5
	卸売業	▲ 18.2	▲ 7.7	▲ 8.4	▲ 26.5	▲ 17.3	▲ 22.2	▲ 27.4	▲ 23.0	▲ 14.2	▲ 19.0	▲ 16.6	2.4
	小売業	▲ 32.9	▲ 28.6	▲ 29.7	▲ 43.3	▲ 30.8	▲ 36.6	▲ 37.6	▲ 32.5	▲ 27.4	▲ 30.9	▲ 32.9	▲ 2.0
	サービス業	▲ 19.9	▲ 20.9	▲ 17.5	▲ 19.0	▲ 22.0	▲ 21.6	▲ 17.4	▲ 15.7	▲ 12.7	▲ 11.3	▲ 14.7	▲ 3.4
	全産業	▲ 20.5	▲ 16.5	▲ 16.1	▲ 22.9	▲ 21.6	▲ 22.8	▲ 20.4	▲ 17.6	▲ 16.3	▲ 17.0	▲ 19.3	▲ 2.3
四国	製造業	▲ 16.0	▲ 11.7	▲ 3.6	▲ 29.9	▲ 21.8	▲ 25.3	▲ 20.8	▲ 19.5	▲ 19.1	▲ 21.5	▲ 19.2	2.3
	建設業	▲ 3.5	0.9	3.9	▲ 8.2	▲ 11.0	▲ 2.0	▲ 9.2	▲ 5.1	▲ 3.8	▲ 6.9	▲ 9.8	▲ 2.9
	卸売業	▲ 8.0	▲ 29.3	▲ 15.9	▲ 24.4	▲ 16.8	▲ 27.5	▲ 13.9	▲ 12.8	▲ 31.0	▲ 18.9	▲ 13.2	5.7
	小売業	▲ 32.4	▲ 25.0	▲ 30.2	▲ 33.6	▲ 29.9	▲ 33.7	▲ 32.4	▲ 27.0	▲ 28.9	▲ 25.8	▲ 34.5	▲ 8.7
	サービス業	▲ 22.4	▲ 18.9	▲ 11.1	▲ 25.3	▲ 17.6	▲ 16.0	▲ 12.0	▲ 14.3	▲ 11.5	▲ 17.4	▲ 12.1	5.3
	全産業	▲ 20.2	▲ 16.7	▲ 11.9	▲ 26.7	▲ 20.8	▲ 21.7	▲ 19.0	▲ 18.1	▲ 17.9	▲ 19.5	▲ 18.5	1.0
九州・沖縄	製造業	▲ 15.4	▲ 8.8	▲ 7.1	▲ 22.0	▲ 19.0	▲ 18.3	▲ 15.7	▲ 17.0	▲ 9.1	▲ 8.7	▲ 15.4	▲ 6.7
	建設業	▲ 8.3	6.7	11.6	0.9	▲ 0.7	▲ 7.3	▲ 10.0	▲ 2.3	▲ 4.1	▲ 6.2	▲ 11.3	▲ 5.1
	卸売業	▲ 16.8	▲ 17.8	▲ 5.7	▲ 31.4	▲ 22.0	▲ 15.4	▲ 16.5	▲ 12.9	▲ 15.0	▲ 2.0	▲ 19.2	▲ 17.2
	小売業	▲ 29.7	▲ 27.1	▲ 25.0	▲ 36.4	▲ 32.6	▲ 29.4	▲ 33.1	▲ 27.9	▲ 19.3	▲ 21.6	▲ 24.2	▲ 2.6
	サービス業	▲ 13.6	▲ 13.9	▲ 8.6	▲ 21.2	▲ 17.4	▲ 15.7	▲ 17.3	▲ 15.0	▲ 10.4	▲ 7.5	▲ 9.5	▲ 2.0
	全産業	▲ 17.6	▲ 13.6	▲ 9.2	▲ 23.3	▲ 19.8	▲ 18.7	▲ 19.5	▲ 17.5	▲ 12.1	▲ 11.0	▲ 14.8	▲ 3.8

14. 業況判断DI(都道府県別)

(1) 全産業

前期比(季節調整値)

都道府県	2013年		2014年				2015年				2016年	前期差
	7-9月	10-12月	1-3月	4-6月	7-9月	10-12月	1-3月	4-6月	7-9月	10-12月	1-3月	
全 国	▲ 17.8	▲ 13.6	▲ 12.4	▲ 23.4	▲ 18.5	▲ 19.1	▲ 17.8	▲ 18.7	▲ 15.5	▲ 15.1	▲ 18.1	▲ 3.0
北海道	▲ 12.8	▲ 11.2	▲ 13.4	▲ 18.1	▲ 17.1	▲ 16.8	▲ 16.4	▲ 18.2	▲ 15.9	▲ 17.7	▲ 23.4	▲ 5.7
道南・道央	▲ 11.8	▲ 8.2	▲ 14.8	▲ 16.2	▲ 15.4	▲ 15.0	▲ 14.9	▲ 17.9	▲ 16.9	▲ 18.3	▲ 25.6	▲ 7.3
道北・オホーツク	▲ 14.5	▲ 12.7	▲ 10.6	▲ 14.3	▲ 15.4	▲ 17.6	▲ 15.0	▲ 11.4	▲ 20.3	▲ 19.0	▲ 20.6	▲ 1.6
十勝・釧路・根室	▲ 15.3	▲ 19.8	▲ 9.4	▲ 29.7	▲ 25.4	▲ 22.2	▲ 19.6	▲ 27.4	▲ 9.5	▲ 14.0	▲ 17.1	▲ 3.1
東 北	▲ 18.2	▲ 14.1	▲ 15.7	▲ 25.6	▲ 20.0	▲ 22.7	▲ 21.6	▲ 21.4	▲ 19.0	▲ 20.7	▲ 22.3	▲ 1.6
青森県	▲ 16.0	▲ 17.0	▲ 12.5	▲ 25.0	▲ 28.2	▲ 24.1	▲ 26.0	▲ 19.1	▲ 21.7	▲ 24.1	▲ 28.2	▲ 4.1
岩手県	▲ 14.9	▲ 12.9	▲ 15.4	▲ 20.6	▲ 18.9	▲ 17.7	▲ 16.9	▲ 17.4	▲ 17.9	▲ 23.8	▲ 16.6	7.2
宮城県	▲ 22.2	▲ 18.5	▲ 19.5	▲ 24.3	▲ 20.2	▲ 26.3	▲ 23.6	▲ 23.0	▲ 16.8	▲ 21.0	▲ 17.1	3.9
秋田県	▲ 23.6	▲ 14.6	▲ 17.1	▲ 32.0	▲ 24.4	▲ 25.3	▲ 28.9	▲ 26.6	▲ 20.5	▲ 26.4	▲ 21.1	5.3
山形県	▲ 17.5	▲ 10.0	▲ 12.2	▲ 17.5	▲ 16.0	▲ 20.8	▲ 14.5	▲ 16.6	▲ 19.4	▲ 15.3	▲ 23.9	▲ 8.6
福島県	▲ 19.9	▲ 13.2	▲ 16.6	▲ 27.1	▲ 19.9	▲ 22.5	▲ 18.9	▲ 20.7	▲ 20.6	▲ 16.8	▲ 24.2	▲ 7.4
関 東	▲ 18.6	▲ 14.2	▲ 15.0	▲ 21.1	▲ 17.8	▲ 17.9	▲ 15.6	▲ 18.3	▲ 16.0	▲ 14.7	▲ 16.7	▲ 2.0
茨城県	▲ 20.6	▲ 18.5	▲ 15.0	▲ 18.5	▲ 18.1	▲ 17.3	▲ 17.3	▲ 16.4	▲ 10.0	▲ 18.5	▲ 17.4	1.1
栃木県	▲ 16.3	▲ 16.6	▲ 17.4	▲ 19.9	▲ 20.7	▲ 17.6	▲ 18.1	▲ 15.0	▲ 20.5	▲ 14.1	▲ 20.9	▲ 6.8
群馬県	▲ 18.3	▲ 13.5	▲ 14.1	▲ 18.6	▲ 13.6	▲ 20.7	▲ 15.2	▲ 20.6	▲ 15.1	▲ 15.3	▲ 16.6	▲ 1.3
埼玉県	▲ 20.3	▲ 11.7	▲ 10.8	▲ 15.8	▲ 12.5	▲ 14.4	▲ 10.5	▲ 12.9	▲ 15.2	▲ 10.5	▲ 17.9	▲ 7.4
千葉県	▲ 22.6	▲ 12.6	▲ 17.4	▲ 15.9	▲ 20.4	▲ 21.3	▲ 15.1	▲ 21.6	▲ 13.9	▲ 12.3	▲ 12.2	0.1
東京都	▲ 11.1	▲ 8.7	▲ 10.3	▲ 18.1	▲ 13.8	▲ 11.9	▲ 11.6	▲ 11.9	▲ 13.7	▲ 10.8	▲ 10.6	0.2
神奈川県	▲ 15.7	▲ 16.9	▲ 17.2	▲ 20.5	▲ 15.0	▲ 14.7	▲ 12.9	▲ 10.3	▲ 15.2	▲ 11.6	▲ 12.8	▲ 1.2
新潟県	▲ 19.9	▲ 15.4	▲ 17.0	▲ 27.0	▲ 21.3	▲ 22.9	▲ 23.7	▲ 26.3	▲ 19.4	▲ 19.4	▲ 25.0	▲ 5.6
山梨県	▲ 23.0	▲ 18.1	▲ 23.4	▲ 22.7	▲ 23.2	▲ 21.2	▲ 13.1	▲ 18.6	▲ 14.1	▲ 20.2	▲ 20.9	▲ 0.7
長野県	▲ 20.2	▲ 17.8	▲ 17.7	▲ 23.2	▲ 21.0	▲ 21.8	▲ 19.4	▲ 20.4	▲ 22.9	▲ 20.9	▲ 17.9	3.0
静岡県	▲ 16.9	▲ 13.5	▲ 14.2	▲ 25.2	▲ 17.1	▲ 17.5	▲ 16.6	▲ 22.8	▲ 13.4	▲ 10.2	▲ 15.3	▲ 5.1
中 部	▲ 14.7	▲ 11.3	▲ 10.4	▲ 23.2	▲ 18.9	▲ 19.5	▲ 17.0	▲ 17.8	▲ 16.5	▲ 14.1	▲ 19.6	▲ 5.5
富山県	▲ 11.7	▲ 9.1	▲ 11.7	▲ 14.2	▲ 13.1	▲ 15.3	▲ 11.2	▲ 10.4	▲ 17.6	▲ 16.4	▲ 15.0	1.4
石川県	▲ 12.9	▲ 5.5	▲ 4.1	▲ 28.1	▲ 20.2	▲ 18.7	▲ 12.2	▲ 9.1	▲ 15.0	▲ 9.8	▲ 15.9	▲ 6.1
岐阜県	▲ 19.2	▲ 14.5	▲ 8.3	▲ 25.4	▲ 22.1	▲ 22.5	▲ 18.1	▲ 20.4	▲ 20.2	▲ 18.4	▲ 22.9	▲ 4.5
愛知県	▲ 12.4	▲ 11.5	▲ 10.4	▲ 18.7	▲ 16.2	▲ 16.4	▲ 14.5	▲ 14.3	▲ 12.0	▲ 9.3	▲ 14.8	▲ 5.5
三重県	▲ 18.4	▲ 13.5	▲ 15.7	▲ 26.7	▲ 25.2	▲ 25.5	▲ 26.9	▲ 24.8	▲ 20.7	▲ 19.2	▲ 27.4	▲ 8.2
近 畿	▲ 18.6	▲ 12.8	▲ 7.9	▲ 22.3	▲ 15.5	▲ 18.1	▲ 17.1	▲ 17.6	▲ 15.2	▲ 15.2	▲ 16.5	▲ 1.3
福井県	▲ 18.3	▲ 9.4	▲ 9.2	▲ 17.8	▲ 12.6	▲ 15.2	▲ 18.0	▲ 15.0	▲ 13.4	▲ 13.4	▲ 17.5	▲ 4.1
滋賀県	▲ 16.8	▲ 10.8	▲ 0.4	▲ 10.3	▲ 18.0	▲ 19.4	▲ 16.5	▲ 15.8	▲ 14.9	▲ 16.8	▲ 15.5	1.3
京都府	▲ 22.7	▲ 16.0	▲ 7.3	▲ 18.2	▲ 15.6	▲ 18.5	▲ 22.0	▲ 23.7	▲ 13.7	▲ 15.1	▲ 20.5	▲ 5.4
大阪府	▲ 16.5	▲ 11.8	▲ 6.6	▲ 23.6	▲ 15.3	▲ 17.5	▲ 16.9	▲ 17.4	▲ 16.0	▲ 15.6	▲ 19.4	▲ 3.8
兵庫県	▲ 19.6	▲ 10.4	▲ 11.1	▲ 21.7	▲ 15.1	▲ 15.3	▲ 9.4	▲ 9.7	▲ 12.3	▲ 9.5	▲ 12.8	▲ 3.3
奈良県	▲ 21.5	▲ 17.5	▲ 13.2	▲ 23.0	▲ 14.7	▲ 23.5	▲ 24.4	▲ 20.1	▲ 15.1	▲ 18.5	▲ 19.4	▲ 0.9
和歌山県	▲ 20.7	▲ 17.2	▲ 12.5	▲ 27.9	▲ 21.4	▲ 19.3	▲ 23.9	▲ 16.4	▲ 22.8	▲ 20.8	▲ 16.3	4.5
中 国	▲ 20.5	▲ 16.5	▲ 16.1	▲ 22.9	▲ 21.6	▲ 22.8	▲ 20.4	▲ 17.6	▲ 16.3	▲ 17.0	▲ 19.3	▲ 2.3
鳥取県	▲ 16.5	▲ 15.4	▲ 15.0	▲ 24.4	▲ 16.0	▲ 26.3	▲ 26.1	▲ 15.6	▲ 13.6	▲ 15.7	▲ 17.8	▲ 2.1
島根県	▲ 13.1	▲ 4.8	▲ 5.4	▲ 24.8	▲ 18.2	▲ 24.2	▲ 18.0	▲ 17.1	▲ 9.7	▲ 22.3	▲ 14.2	8.1
岡山県	▲ 30.4	▲ 26.4	▲ 23.7	▲ 22.4	▲ 24.0	▲ 19.9	▲ 18.1	▲ 18.4	▲ 18.2	▲ 17.6	▲ 21.1	▲ 3.5
広島県	▲ 17.9	▲ 17.2	▲ 15.4	▲ 22.5	▲ 23.3	▲ 19.9	▲ 20.9	▲ 17.6	▲ 15.1	▲ 9.2	▲ 20.5	▲ 11.3
山口県	▲ 21.5	▲ 17.7	▲ 18.7	▲ 24.4	▲ 21.9	▲ 24.7	▲ 19.8	▲ 20.0	▲ 20.8	▲ 20.6	▲ 21.5	▲ 0.9
四 国	▲ 20.2	▲ 16.7	▲ 11.9	▲ 26.7	▲ 20.8	▲ 21.7	▲ 19.0	▲ 18.1	▲ 17.9	▲ 19.5	▲ 18.5	1.0
徳島県	▲ 9.6	▲ 12.7	▲ 8.0	▲ 26.3	▲ 17.3	▲ 22.1	▲ 11.5	▲ 15.0	▲ 13.3	▲ 19.0	▲ 15.5	3.5
香川県	▲ 19.5	▲ 16.4	▲ 17.1	▲ 28.5	▲ 16.6	▲ 21.3	▲ 24.3	▲ 22.3	▲ 17.5	▲ 15.8	▲ 24.6	▲ 8.8
愛媛県	▲ 26.0	▲ 22.5	▲ 16.8	▲ 25.1	▲ 24.6	▲ 22.9	▲ 25.8	▲ 18.7	▲ 24.1	▲ 21.6	▲ 21.9	▲ 0.3
高知県	▲ 22.2	▲ 12.1	▲ 9.9	▲ 24.0	▲ 21.4	▲ 18.4	▲ 17.9	▲ 12.1	▲ 11.4	▲ 21.1	▲ 15.4	5.7
九州・沖縄	▲ 17.6	▲ 13.6	▲ 9.2	▲ 23.3	▲ 19.8	▲ 18.7	▲ 19.5	▲ 17.5	▲ 12.1	▲ 11.0	▲ 14.8	▲ 3.8
福岡県	▲ 20.5	▲ 16.1	▲ 10.8	▲ 23.1	▲ 21.5	▲ 18.1	▲ 19.1	▲ 21.6	▲ 16.7	▲ 13.9	▲ 15.3	▲ 1.4
佐賀県	▲ 17.1	▲ 13.1	▲ 11.4	▲ 31.0	▲ 24.4	▲ 27.7	▲ 27.9	▲ 19.6	▲ 13.2	▲ 19.5	▲ 14.0	5.5
長崎県	▲ 24.4	▲ 18.0	▲ 11.3	▲ 25.7	▲ 22.3	▲ 22.9	▲ 22.3	▲ 19.8	▲ 15.0	▲ 11.1	▲ 17.7	▲ 6.6
熊本県	▲ 15.1	▲ 13.9	▲ 8.4	▲ 16.4	▲ 18.6	▲ 19.7	▲ 22.4	▲ 14.7	▲ 8.1	▲ 3.5	▲ 16.5	▲ 13.0
大分県	▲ 23.9	▲ 11.9	▲ 15.2	▲ 29.7	▲ 27.7	▲ 25.6	▲ 26.3	▲ 21.9	▲ 21.3	▲ 21.2	▲ 25.0	▲ 3.8
宮崎県	▲ 21.5	▲ 15.3	▲ 12.5	▲ 24.7	▲ 20.1	▲ 16.2	▲ 23.6	▲ 13.3	▲ 9.6	▲ 9.8	▲ 11.9	▲ 2.1
鹿児島県	▲ 14.3	▲ 12.9	▲ 13.1	▲ 21.2	▲ 21.5	▲ 19.3	▲ 22.6	▲ 13.9	▲ 10.2	▲ 11.2	▲ 20.5	▲ 9.3
沖縄県	0.8	▲ 5.9	0.9	▲ 2.7	2.1	0.2	▲ 1.0	▲ 1.1	8.0	6.8	▲ 1.8	▲ 8.6

14. 業況判断DI(都道府県別)

(2) 製造業

前期比(季節調整値)

都道府県	2013年		2014年				2015年				2016年	前期差
	7-9月	10-12月	1-3月	4-6月	7-9月	10-12月	1-3月	4-6月	7-9月	10-12月	1-3月	
全 国	▲ 13.9	▲ 6.6	▲ 4.4	▲ 18.6	▲ 12.0	▲ 14.1	▲ 14.1	▲ 15.6	▲ 12.8	▲ 12.9	▲ 16.8	▲ 3.9
北海道	▲ 9.5	▲ 4.5	▲ 7.7	▲ 4.9	▲ 13.1	▲ 11.5	▲ 8.1	▲ 7.7	▲ 10.9	▲ 13.1	▲ 23.5	▲ 10.4
道南・道央	▲ 6.2	1.9	▲ 5.2	▲ 3.2	▲ 8.4	▲ 8.5	▲ 9.5	▲ 6.0	▲ 8.5	▲ 9.7	▲ 24.6	▲ 14.9
道北・オホーツク	▲ 10.1	▲ 7.9	▲ 13.9	▲ 11.0	▲ 16.2	▲ 14.1	5.8	▲ 7.6	▲ 21.2	▲ 21.3	▲ 18.0	3.3
十勝・釧路・根室	▲ 23.2	▲ 28.0	▲ 9.0	▲ 6.5	▲ 30.3	▲ 21.9	▲ 21.2	▲ 17.6	▲ 8.6	▲ 15.6	▲ 20.9	▲ 5.3
東 北	▲ 13.2	▲ 8.6	▲ 6.7	▲ 26.3	▲ 9.4	▲ 16.8	▲ 16.3	▲ 17.2	▲ 18.6	▲ 18.9	▲ 19.6	▲ 0.7
青森県	▲ 8.9	▲ 14.1	▲ 9.7	▲ 32.6	▲ 18.9	▲ 33.9	▲ 30.2	▲ 16.6	▲ 21.6	▲ 2.9	▲ 37.4	▲ 34.5
岩手県	▲ 0.8	▲ 0.2	8.1	▲ 15.7	4.6	▲ 2.7	▲ 9.0	▲ 10.9	▲ 6.5	▲ 24.6	▲ 15.2	9.4
宮城県	▲ 25.5	▲ 18.3	▲ 17.5	▲ 32.3	▲ 0.5	▲ 12.9	▲ 16.3	▲ 25.9	▲ 25.0	▲ 25.1	▲ 23.0	2.1
秋田県	▲ 20.7	▲ 12.3	▲ 15.7	▲ 25.5	▲ 21.3	▲ 18.9	▲ 15.1	▲ 16.9	▲ 16.4	▲ 24.3	▲ 11.2	13.1
山形県	▲ 17.7	▲ 3.9	9.7	▲ 16.7	▲ 22.1	▲ 19.1	▲ 12.5	▲ 3.3	▲ 16.5	▲ 18.1	▲ 23.6	▲ 5.5
福島県	▲ 13.6	▲ 6.9	▲ 14.0	▲ 27.0	▲ 8.5	▲ 16.9	▲ 17.9	▲ 18.8	▲ 34.2	▲ 19.5	▲ 14.7	4.8
関 東	▲ 16.1	▲ 7.3	▲ 5.7	▲ 16.1	▲ 10.1	▲ 9.8	▲ 12.5	▲ 16.7	▲ 13.1	▲ 12.4	▲ 17.6	▲ 5.2
茨城県	▲ 17.4	▲ 13.5	▲ 5.5	▲ 6.3	▲ 7.4	▲ 9.0	▲ 14.8	▲ 7.6	▲ 2.7	▲ 17.9	▲ 12.4	5.5
栃木県	▲ 9.5	▲ 6.8	▲ 6.7	▲ 13.9	▲ 9.1	▲ 0.5	▲ 9.7	▲ 19.4	▲ 21.7	▲ 9.6	▲ 17.7	▲ 8.1
群馬県	▲ 20.8	▲ 10.4	▲ 5.0	▲ 19.3	▲ 5.3	▲ 12.2	▲ 11.8	▲ 21.3	▲ 9.9	▲ 10.1	▲ 16.5	▲ 6.4
埼玉県	▲ 30.0	▲ 2.2	▲ 9.5	▲ 15.0	▲ 5.0	▲ 18.0	▲ 18.4	▲ 12.9	▲ 13.0	▲ 1.9	▲ 19.6	▲ 17.7
千葉県	▲ 18.7	▲ 1.6	▲ 2.2	▲ 6.2	▲ 15.5	▲ 17.4	▲ 4.9	▲ 23.8	▲ 0.2	▲ 15.3	▲ 2.1	13.2
東京都	▲ 10.3	▲ 6.4	▲ 2.9	▲ 13.8	▲ 6.5	▲ 6.3	▲ 16.4	▲ 14.9	▲ 16.5	▲ 13.8	▲ 22.9	▲ 9.1
神奈川県	▲ 11.1	▲ 10.2	▲ 9.8	▲ 11.1	▲ 17.6	▲ 1.1	▲ 4.1	▲ 4.9	▲ 6.8	▲ 18.0	▲ 19.5	▲ 1.5
新潟県	▲ 11.9	▲ 8.9	▲ 0.8	▲ 26.1	▲ 8.3	▲ 8.6	▲ 14.5	▲ 22.9	▲ 14.9	▲ 11.8	▲ 18.5	▲ 6.7
山梨県	▲ 22.3	▲ 1.2	▲ 7.4	▲ 17.3	▲ 11.7	▲ 11.8	▲ 7.1	▲ 11.4	▲ 6.2	▲ 15.8	▲ 22.4	▲ 6.6
長野県	▲ 17.2	▲ 10.3	▲ 10.8	▲ 12.5	▲ 17.2	▲ 11.8	▲ 5.2	▲ 21.6	▲ 34.2	▲ 17.5	▲ 18.6	▲ 1.1
静岡県	▲ 14.6	▲ 5.6	▲ 3.2	▲ 24.4	▲ 13.4	▲ 13.2	▲ 16.1	▲ 23.8	▲ 10.6	▲ 6.6	▲ 13.0	▲ 6.4
中 部	▲ 7.3	▲ 3.4	▲ 1.7	▲ 20.0	▲ 11.2	▲ 14.5	▲ 14.5	▲ 15.7	▲ 15.4	▲ 14.4	▲ 16.0	▲ 1.6
富山県	▲ 2.3	2.9	1.5	▲ 7.4	▲ 8.6	▲ 12.4	▲ 8.8	▲ 11.3	▲ 18.6	▲ 24.9	▲ 7.9	17.0
石川県	1.8	2.8	▲ 2.3	▲ 19.4	5.9	▲ 0.8	▲ 16.2	▲ 4.5	▲ 4.5	▲ 9.3	▲ 14.9	▲ 5.6
岐阜県	▲ 10.7	▲ 6.3	9.0	▲ 20.0	▲ 9.4	▲ 14.8	▲ 10.1	▲ 21.4	▲ 16.4	▲ 11.3	▲ 20.7	▲ 9.4
愛知県	▲ 9.2	▲ 8.3	▲ 8.8	▲ 18.1	▲ 14.3	▲ 15.3	▲ 14.8	▲ 10.8	▲ 17.1	▲ 11.4	▲ 16.8	▲ 5.4
三重県	▲ 12.8	▲ 1.2	▲ 4.4	▲ 29.6	▲ 22.3	▲ 23.7	▲ 23.4	▲ 21.8	▲ 15.5	▲ 18.7	▲ 18.0	0.7
近 畿	▲ 14.4	▲ 4.7	1.5	▲ 11.3	▲ 4.9	▲ 12.1	▲ 13.9	▲ 13.7	▲ 8.8	▲ 11.9	▲ 12.9	▲ 1.0
福井県	▲ 11.5	9.8	3.9	▲ 0.9	0.9	▲ 11.1	▲ 9.7	▲ 16.5	▲ 6.5	▲ 17.1	▲ 14.1	3.0
滋賀県	▲ 27.7	▲ 19.0	12.7	▲ 0.9	▲ 6.7	▲ 9.9	▲ 12.4	▲ 20.9	▲ 10.1	▲ 21.8	▲ 9.9	11.9
京都府	▲ 18.9	▲ 5.0	0.7	▲ 13.6	▲ 12.8	▲ 13.1	▲ 26.6	▲ 24.9	5.1	▲ 10.6	▲ 22.4	▲ 11.8
大阪府	▲ 7.7	▲ 2.6	4.8	▲ 11.8	▲ 4.7	▲ 10.0	▲ 10.0	▲ 14.3	▲ 9.8	▲ 9.9	▲ 17.7	▲ 7.8
兵庫県	▲ 22.5	▲ 6.6	▲ 1.9	▲ 17.8	▲ 0.9	▲ 9.8	▲ 6.4	1.1	▲ 3.4	▲ 5.5	▲ 10.1	▲ 4.6
奈良県	▲ 14.1	▲ 10.5	▲ 3.9	▲ 9.0	▲ 5.4	▲ 22.6	▲ 20.9	▲ 10.5	▲ 22.8	▲ 16.8	▲ 5.4	11.4
和歌山県	▲ 9.3	▲ 3.5	▲ 6.2	▲ 10.0	▲ 9.2	▲ 12.7	▲ 20.3	▲ 6.7	▲ 12.1	▲ 15.3	▲ 8.9	6.4
中 国	▲ 15.5	▲ 7.2	▲ 9.0	▲ 13.4	▲ 16.1	▲ 15.7	▲ 10.3	▲ 7.3	▲ 11.3	▲ 11.0	▲ 15.3	▲ 4.3
鳥取県	▲ 15.1	▲ 3.8	▲ 10.9	▲ 11.1	▲ 12.8	▲ 13.7	▲ 20.8	▲ 8.1	▲ 2.2	▲ 5.2	▲ 6.8	▲ 1.6
島根県	▲ 10.8	7.1	1.8	▲ 17.1	▲ 8.1	▲ 15.7	▲ 2.4	9.4	▲ 1.8	▲ 12.7	▲ 13.0	▲ 0.3
岡山県	▲ 22.7	▲ 14.2	▲ 15.8	▲ 8.4	▲ 17.2	▲ 13.6	▲ 10.5	▲ 8.2	▲ 12.9	▲ 14.9	▲ 17.6	▲ 2.7
広島県	▲ 5.1	▲ 1.6	1.0	▲ 8.7	▲ 17.2	▲ 14.1	▲ 13.7	▲ 8.0	▲ 15.6	▲ 1.3	▲ 11.4	▲ 10.1
山口県	▲ 21.9	▲ 18.9	▲ 21.5	▲ 23.8	▲ 19.0	▲ 20.8	▲ 6.7	▲ 16.8	▲ 17.3	▲ 19.9	▲ 22.5	▲ 2.6
四 国	▲ 16.0	▲ 11.7	▲ 3.6	▲ 29.9	▲ 21.8	▲ 25.3	▲ 20.8	▲ 19.5	▲ 19.1	▲ 21.5	▲ 19.2	2.3
徳島県	▲ 9.5	▲ 7.3	0.3	▲ 39.1	▲ 19.4	▲ 32.8	▲ 20.8	▲ 21.3	▲ 20.3	▲ 22.5	▲ 15.6	6.9
香川県	▲ 9.3	▲ 4.4	▲ 2.1	▲ 17.6	▲ 4.5	▲ 23.2	▲ 31.7	▲ 21.3	▲ 19.2	▲ 15.0	▲ 23.4	▲ 8.4
愛媛県	▲ 22.9	▲ 20.7	▲ 22.2	▲ 33.3	▲ 33.5	▲ 25.6	▲ 22.6	▲ 21.0	▲ 21.1	▲ 20.5	▲ 25.5	▲ 5.0
高知県	▲ 17.7	▲ 12.1	14.8	▲ 31.2	▲ 23.4	▲ 12.2	▲ 9.4	▲ 12.1	▲ 12.4	▲ 28.1	▲ 14.2	13.9
九州・沖縄	▲ 15.4	▲ 8.8	▲ 7.1	▲ 22.0	▲ 19.0	▲ 18.3	▲ 15.7	▲ 17.0	▲ 9.1	▲ 8.7	▲ 15.4	▲ 6.7
福岡県	▲ 21.8	▲ 20.4	▲ 11.1	▲ 28.2	▲ 23.4	▲ 12.7	▲ 10.7	▲ 25.8	▲ 16.0	▲ 9.0	▲ 15.4	▲ 6.4
佐賀県	▲ 10.8	0.3	▲ 8.7	▲ 22.1	▲ 23.1	▲ 34.2	▲ 23.0	▲ 10.6	▲ 6.3	▲ 22.4	▲ 6.7	15.7
長崎県	▲ 27.3	▲ 12.8	▲ 7.6	▲ 19.6	▲ 18.8	▲ 29.1	▲ 30.9	▲ 12.5	▲ 6.9	▲ 13.9	▲ 22.2	▲ 8.3
熊本県	▲ 10.7	▲ 6.5	▲ 6.7	▲ 12.1	▲ 14.7	▲ 15.2	▲ 12.5	▲ 12.6	▲ 8.4	▲ 3.1	▲ 16.0	▲ 12.9
大分県	▲ 24.6	▲ 9.9	▲ 5.4	▲ 38.6	▲ 26.0	▲ 28.3	▲ 25.9	▲ 20.0	▲ 17.5	▲ 13.4	▲ 33.5	▲ 20.1
宮崎県	▲ 6.9	▲ 8.2	2.0	▲ 13.2	▲ 18.7	▲ 12.0	▲ 23.7	▲ 12.9	▲ 4.5	▲ 4.9	▲ 10.5	▲ 5.6
鹿児島県	▲ 9.5	▲ 3.7	▲ 7.1	▲ 15.3	▲ 15.8	▲ 13.6	▲ 21.2	▲ 18.7	▲ 9.9	▲ 12.9	▲ 23.1	▲ 10.2
沖縄県	▲ 2.2	▲ 10.5	▲ 17.2	▲ 15.1	▲ 5.4	▲ 10.1	8.9	▲ 6.4	4.6	12.4	7.4	▲ 5.0

14. 業況判断DI(都道府県別)

(3) 非製造業

前期比(季節調整値)

都道府県	2013年		2014年				2015年				2016年	前期差
	7-9月	10-12月	1-3月	4-6月	7-9月	10-12月	1-3月	4-6月	7-9月	10-12月	1-3月	
全 国	▲ 18.9	▲ 15.8	▲ 15.2	▲ 24.9	▲ 20.4	▲ 20.8	▲ 19.3	▲ 19.6	▲ 16.4	▲ 15.8	▲ 18.8	▲ 3.0
北海道	▲ 13.9	▲ 13.2	▲ 15.0	▲ 21.5	▲ 18.2	▲ 18.3	▲ 18.7	▲ 21.1	▲ 17.2	▲ 18.9	▲ 23.4	▲ 4.5
道南・道央	▲ 13.6	▲ 11.4	▲ 17.7	▲ 19.3	▲ 17.3	▲ 17.1	▲ 16.6	▲ 21.1	▲ 19.3	▲ 20.8	▲ 25.9	▲ 5.1
道北・オホーツク	▲ 15.8	▲ 15.1	▲ 8.8	▲ 15.6	▲ 15.1	▲ 19.6	▲ 21.6	▲ 13.1	▲ 20.4	▲ 18.6	▲ 20.3	▲ 1.7
十勝・釧路・根室	▲ 13.9	▲ 17.2	▲ 9.5	▲ 34.3	▲ 24.7	▲ 21.5	▲ 19.2	▲ 31.1	▲ 8.6	▲ 12.4	▲ 15.3	▲ 2.9
東 北	▲ 19.5	▲ 15.8	▲ 18.3	▲ 26.0	▲ 23.2	▲ 24.5	▲ 23.0	▲ 23.3	▲ 18.5	▲ 21.1	▲ 22.9	▲ 1.8
青森県	▲ 17.4	▲ 18.2	▲ 13.6	▲ 22.5	▲ 30.5	▲ 21.6	▲ 25.0	▲ 19.7	▲ 21.3	▲ 28.0	▲ 28.6	▲ 0.6
岩手県	▲ 15.6	▲ 17.2	▲ 22.8	▲ 26.6	▲ 22.7	▲ 22.7	▲ 19.5	▲ 22.8	▲ 20.0	▲ 23.1	▲ 17.3	5.8
宮城県	▲ 20.7	▲ 18.3	▲ 19.8	▲ 22.8	▲ 26.4	▲ 30.0	▲ 25.3	▲ 23.3	▲ 13.2	▲ 19.5	▲ 14.9	4.6
秋田県	▲ 24.3	▲ 15.4	▲ 17.7	▲ 34.5	▲ 25.2	▲ 27.4	▲ 33.7	▲ 29.5	▲ 21.8	▲ 26.9	▲ 24.0	2.9
山形県	▲ 15.5	▲ 13.2	▲ 18.2	▲ 19.8	▲ 12.0	▲ 22.5	▲ 13.8	▲ 24.4	▲ 19.0	▲ 14.4	▲ 20.9	▲ 6.5
福島県	▲ 21.6	▲ 15.5	▲ 17.7	▲ 26.7	▲ 23.0	▲ 24.5	▲ 19.9	▲ 21.0	▲ 16.4	▲ 16.5	▲ 27.4	▲ 10.9
関 東	▲ 19.1	▲ 16.5	▲ 18.1	▲ 22.9	▲ 20.3	▲ 20.7	▲ 16.7	▲ 18.8	▲ 17.0	▲ 15.4	▲ 16.4	▲ 1.0
茨城県	▲ 22.2	▲ 20.5	▲ 19.1	▲ 23.3	▲ 23.0	▲ 21.0	▲ 18.4	▲ 20.2	▲ 13.1	▲ 18.8	▲ 19.5	▲ 0.7
栃木県	▲ 19.0	▲ 20.5	▲ 20.5	▲ 23.1	▲ 25.6	▲ 24.3	▲ 20.4	▲ 14.1	▲ 20.0	▲ 16.0	▲ 21.9	▲ 5.9
群馬県	▲ 16.9	▲ 14.5	▲ 17.5	▲ 18.8	▲ 16.7	▲ 23.9	▲ 16.2	▲ 20.9	▲ 16.6	▲ 17.2	▲ 16.6	0.6
埼玉県	▲ 16.1	▲ 14.9	▲ 11.5	▲ 17.3	▲ 13.6	▲ 13.2	▲ 8.2	▲ 13.9	▲ 14.8	▲ 13.1	▲ 17.8	▲ 4.7
千葉県	▲ 24.0	▲ 14.8	▲ 20.3	▲ 17.5	▲ 21.8	▲ 22.1	▲ 16.9	▲ 21.0	▲ 17.2	▲ 11.7	▲ 14.3	▲ 2.6
東京都	▲ 12.0	▲ 9.3	▲ 12.3	▲ 18.6	▲ 16.5	▲ 13.3	▲ 10.5	▲ 10.7	▲ 13.2	▲ 10.2	▲ 7.7	2.5
神奈川県	▲ 16.9	▲ 18.5	▲ 18.6	▲ 24.1	▲ 13.9	▲ 17.8	▲ 14.5	▲ 12.3	▲ 16.8	▲ 9.7	▲ 11.1	▲ 1.4
新潟県	▲ 23.8	▲ 17.9	▲ 22.5	▲ 27.7	▲ 27.0	▲ 28.9	▲ 27.1	▲ 27.9	▲ 21.5	▲ 22.5	▲ 26.5	▲ 4.0
山梨県	▲ 24.2	▲ 24.0	▲ 29.3	▲ 23.9	▲ 28.3	▲ 24.7	▲ 15.2	▲ 20.9	▲ 17.7	▲ 22.2	▲ 20.2	2.0
長野県	▲ 21.1	▲ 19.8	▲ 19.7	▲ 26.1	▲ 22.0	▲ 24.4	▲ 23.3	▲ 20.0	▲ 20.0	▲ 21.8	▲ 17.7	4.1
静岡県	▲ 17.8	▲ 16.7	▲ 18.7	▲ 25.7	▲ 18.6	▲ 19.5	▲ 16.8	▲ 22.5	▲ 14.7	▲ 11.8	▲ 16.4	▲ 4.6
中 部	▲ 17.1	▲ 14.2	▲ 14.2	▲ 23.7	▲ 21.4	▲ 21.3	▲ 18.4	▲ 17.6	▲ 16.8	▲ 14.3	▲ 21.3	▲ 7.0
富山県	▲ 15.6	▲ 13.2	▲ 16.7	▲ 18.4	▲ 14.8	▲ 15.8	▲ 11.7	▲ 10.7	▲ 17.2	▲ 12.7	▲ 17.8	▲ 5.1
石川県	▲ 16.0	▲ 7.4	▲ 6.4	▲ 29.7	▲ 26.4	▲ 23.3	▲ 13.2	▲ 9.5	▲ 16.9	▲ 9.5	▲ 18.8	▲ 9.3
岐阜県	▲ 22.1	▲ 17.8	▲ 14.4	▲ 26.3	▲ 26.6	▲ 25.3	▲ 21.4	▲ 19.7	▲ 21.3	▲ 20.8	▲ 24.3	▲ 3.5
愛知県	▲ 14.2	▲ 12.7	▲ 11.3	▲ 18.3	▲ 17.4	▲ 16.9	▲ 14.3	▲ 15.3	▲ 10.4	▲ 8.3	▲ 13.8	▲ 5.5
三重県	▲ 20.0	▲ 17.3	▲ 19.1	▲ 26.4	▲ 25.8	▲ 25.9	▲ 27.8	▲ 25.6	▲ 22.3	▲ 19.5	▲ 30.7	▲ 11.2
近 畿	▲ 20.1	▲ 15.9	▲ 11.6	▲ 26.3	▲ 19.2	▲ 20.3	▲ 18.6	▲ 18.9	▲ 17.6	▲ 16.2	▲ 18.0	▲ 1.8
福井県	▲ 20.7	▲ 16.0	▲ 14.2	▲ 23.0	▲ 17.2	▲ 16.7	▲ 21.0	▲ 14.6	▲ 15.6	▲ 12.1	▲ 18.6	▲ 6.5
滋賀県	▲ 12.8	▲ 8.4	▲ 6.5	▲ 11.6	▲ 21.8	▲ 22.8	▲ 19.6	▲ 13.1	▲ 15.8	▲ 15.2	▲ 18.4	▲ 3.2
京都府	▲ 23.8	▲ 21.1	▲ 11.2	▲ 19.6	▲ 16.3	▲ 21.1	▲ 21.0	▲ 21.5	▲ 20.8	▲ 16.8	▲ 19.9	▲ 3.1
大阪府	▲ 20.0	▲ 15.7	▲ 11.2	▲ 28.4	▲ 19.8	▲ 20.6	▲ 20.2	▲ 18.5	▲ 18.4	▲ 17.8	▲ 20.1	▲ 2.3
兵庫県	▲ 18.2	▲ 11.3	▲ 15.3	▲ 22.9	▲ 19.4	▲ 17.1	▲ 11.2	▲ 13.7	▲ 13.9	▲ 11.5	▲ 14.1	▲ 2.6
奈良県	▲ 26.2	▲ 20.3	▲ 17.5	▲ 26.8	▲ 20.2	▲ 24.0	▲ 25.9	▲ 21.6	▲ 15.3	▲ 19.8	▲ 25.3	▲ 5.5
和歌山県	▲ 23.7	▲ 21.1	▲ 14.9	▲ 34.7	▲ 24.1	▲ 21.1	▲ 25.5	▲ 20.8	▲ 26.0	▲ 22.5	▲ 18.5	4.0
中 国	▲ 22.2	▲ 19.6	▲ 18.0	▲ 26.1	▲ 23.5	▲ 25.2	▲ 23.3	▲ 21.2	▲ 17.9	▲ 19.0	▲ 20.5	▲ 1.5
鳥取県	▲ 16.2	▲ 19.6	▲ 16.1	▲ 30.4	▲ 16.2	▲ 30.7	▲ 27.8	▲ 18.5	▲ 16.3	▲ 19.0	▲ 21.4	▲ 2.4
島根県	▲ 14.9	▲ 8.2	▲ 7.4	▲ 26.1	▲ 22.0	▲ 26.6	▲ 22.1	▲ 23.4	▲ 12.8	▲ 25.5	▲ 15.1	10.4
岡山県	▲ 34.9	▲ 31.5	▲ 27.0	▲ 27.5	▲ 28.0	▲ 22.4	▲ 21.3	▲ 21.7	▲ 21.1	▲ 18.8	▲ 22.5	▲ 3.7
広島県	▲ 22.0	▲ 22.2	▲ 21.5	▲ 26.9	▲ 25.2	▲ 21.7	▲ 23.7	▲ 20.7	▲ 14.7	▲ 11.9	▲ 23.3	▲ 11.4
山口県	▲ 22.0	▲ 17.9	▲ 18.4	▲ 22.9	▲ 23.2	▲ 26.0	▲ 23.8	▲ 19.9	▲ 22.0	▲ 21.2	▲ 21.1	0.1
四 国	▲ 21.7	▲ 18.5	▲ 15.3	▲ 25.0	▲ 20.5	▲ 20.5	▲ 18.7	▲ 17.5	▲ 17.3	▲ 18.9	▲ 18.5	0.4
徳島県	▲ 9.9	▲ 14.8	▲ 11.6	▲ 20.8	▲ 16.7	▲ 18.2	▲ 8.2	▲ 13.5	▲ 10.9	▲ 17.9	▲ 14.3	3.6
香川県	▲ 24.8	▲ 20.7	▲ 22.9	▲ 31.2	▲ 22.6	▲ 20.4	▲ 21.7	▲ 21.3	▲ 18.4	▲ 15.9	▲ 25.1	▲ 9.2
愛媛県	▲ 27.2	▲ 23.1	▲ 13.1	▲ 23.8	▲ 21.6	▲ 22.1	▲ 25.1	▲ 19.3	▲ 25.1	▲ 21.5	▲ 20.7	0.8
高知県	▲ 26.6	▲ 11.5	▲ 16.1	▲ 21.2	▲ 23.9	▲ 19.4	▲ 18.9	▲ 11.1	▲ 13.7	▲ 18.3	▲ 14.8	3.5
九州・沖縄	▲ 18.0	▲ 15.1	▲ 10.1	▲ 23.8	▲ 19.8	▲ 19.0	▲ 20.9	▲ 17.7	▲ 12.5	▲ 11.6	▲ 14.9	▲ 3.3
福岡県	▲ 19.5	▲ 14.9	▲ 12.3	▲ 20.9	▲ 20.5	▲ 19.4	▲ 23.2	▲ 19.9	▲ 16.3	▲ 14.7	▲ 16.2	▲ 1.5
佐賀県	▲ 18.4	▲ 17.8	▲ 12.5	▲ 33.1	▲ 24.2	▲ 26.6	▲ 29.5	▲ 21.4	▲ 14.7	▲ 18.7	▲ 17.2	1.5
長崎県	▲ 23.1	▲ 19.8	▲ 12.9	▲ 26.8	▲ 22.6	▲ 21.6	▲ 20.7	▲ 21.2	▲ 16.8	▲ 10.6	▲ 17.3	▲ 6.7
熊本県	▲ 15.9	▲ 16.2	▲ 10.6	▲ 17.4	▲ 19.5	▲ 21.2	▲ 27.8	▲ 14.3	▲ 7.9	▲ 3.7	▲ 17.0	▲ 13.3
大分県	▲ 22.3	▲ 12.9	▲ 18.8	▲ 27.4	▲ 26.7	▲ 25.3	▲ 27.2	▲ 22.0	▲ 21.8	▲ 23.6	▲ 22.4	1.2
宮崎県	▲ 26.1	▲ 16.7	▲ 17.2	▲ 28.6	▲ 20.5	▲ 16.9	▲ 23.9	▲ 14.5	▲ 10.9	▲ 10.2	▲ 12.1	▲ 1.9
鹿児島県	▲ 15.9	▲ 16.3	▲ 14.8	▲ 24.3	▲ 23.6	▲ 20.4	▲ 22.7	▲ 11.2	▲ 11.0	▲ 10.2	▲ 19.6	▲ 9.4
沖縄県	2.2	▲ 5.2	6.8	0.4	5.1	2.4	▲ 3.4	0.5	9.5	5.4	▲ 3.2	▲ 8.6