

第139回 中小企業景況調査

(2015年1-3月期)

《調査結果のポイント》

中小企業の業況は、持ち直しの動きを示しているものの、一部業種に足踏みが見られる。

- ・ 全産業の業況判断DIは、マイナス幅が縮小した。
- ・ 産業別に見ると、製造業はマイナス幅が縮小し、非製造業もマイナス幅が縮小した。

(1) 2015年1-3月期の全産業の業況判断DIは、(前期▲19.4→) ▲17.8(前期差1.6ポイント増)となり、マイナス幅が縮小した。

(2) 製造業の業況判断DIは、(前期▲14.4→) ▲14.1(前期差0.3ポイント増)とマイナス幅が縮小した。業種別に見ると、機械器具でマイナスからプラスに転じ、パルプ・紙・紙加工品、食料品、窯業・土石製品など5業種でマイナス幅が縮小し、鉄鋼・非鉄金属が横ばいとなり、化学でプラスからマイナスに転じ、繊維工業、家具・装備品、金属製品など6業種でマイナス幅が拡大した。

(3) 非製造業の業況判断DIは、(前期▲21.0→) ▲19.3(前期差1.7ポイント増)となり、マイナス幅が縮小した。産業別に見ると、卸売業、サービス業、小売業の3産業でマイナス幅が縮小し、建設業でマイナス幅が拡大した。

(4) 全産業の資金繰りDIは、(前期▲15.3→) ▲14.5(前期差0.8ポイント増)、長期資金借入難易度DIは、(前期▲6.9→) ▲5.8(前期差1.1ポイント増)、短期資金借入難易度DIも、(前期▲4.1→) ▲2.9(前期差1.2ポイント増)と、いずれもマイナス幅が縮小した。

<トピックス①>

今期の原材料・商品仕入単価DI(「上昇」-「低下」、前年同期比)は、(前期45.3→) 39.7(前期差▲5.6ポイント減)とプラス幅が縮小したものの、依然として高い水準にある。売上単価・客単価DI(同)は、(前期▲12.1→) ▲12.7(前期差▲0.6ポイント減)とマイナス幅が拡大し、採算(経常利益)DI(同)も、(前期▲28.7→) ▲29.0(前期差▲0.3ポイント減)とマイナス幅が拡大した。今後も円安による原材料価格等の上昇を注視する必要がある。

<トピックス②>

従業員数過不足DI(「過剰」-「不足」、今期の水準)は、昨年半ばから年末にかけて減少していた。今期については、全産業ベースで(前期▲12.5→) ▲11.9(前期差0.6ポイント増)とマイナス幅が縮小したものの、依然として不足感が強い。産業別に見ると、特に建設業で▲21.7、サービス業で▲15.2と不足感が強い。

注)DIは特に断りがない場合は前期比(季節調整値)による。

(本発表資料のお問い合わせ先及びホームページ)

独立行政法人中小企業基盤整備機構 経営支援情報センター
担当：鈴木、宮下

TEL：(代表)03-3433-8811(内線)4150

(直通)03-5470-1521

<http://www.smrj.go.jp/keiei/chosa/keikyo/index.html>

[調査要領]

- (1) 調査時点 平成27年3月1日時点
 (2) 調査方法 全国の商工会、商工会議所の経営指導員及び中小企業団体中央会の調査員による聴き取り
 (3) 調査対象 中小企業基本法に定義する、全国の中小企業

	調査対象企業数		有効回答企業数		有効回答率 (%)
製造業	4,642	(24.5)	4,494	(24.6)	96.8
建設業	2,415	(12.7)	2,322	(12.7)	96.1
卸売業	1,194	(6.3)	1,133	(6.2)	94.9
小売業	4,697	(24.8)	4,493	(24.6)	95.7
サービス業	6,001	(31.7)	5,809	(31.9)	96.8
合計	18,949	(100.0)	18,251	(100.0)	96.3

注：()内は構成比(%)

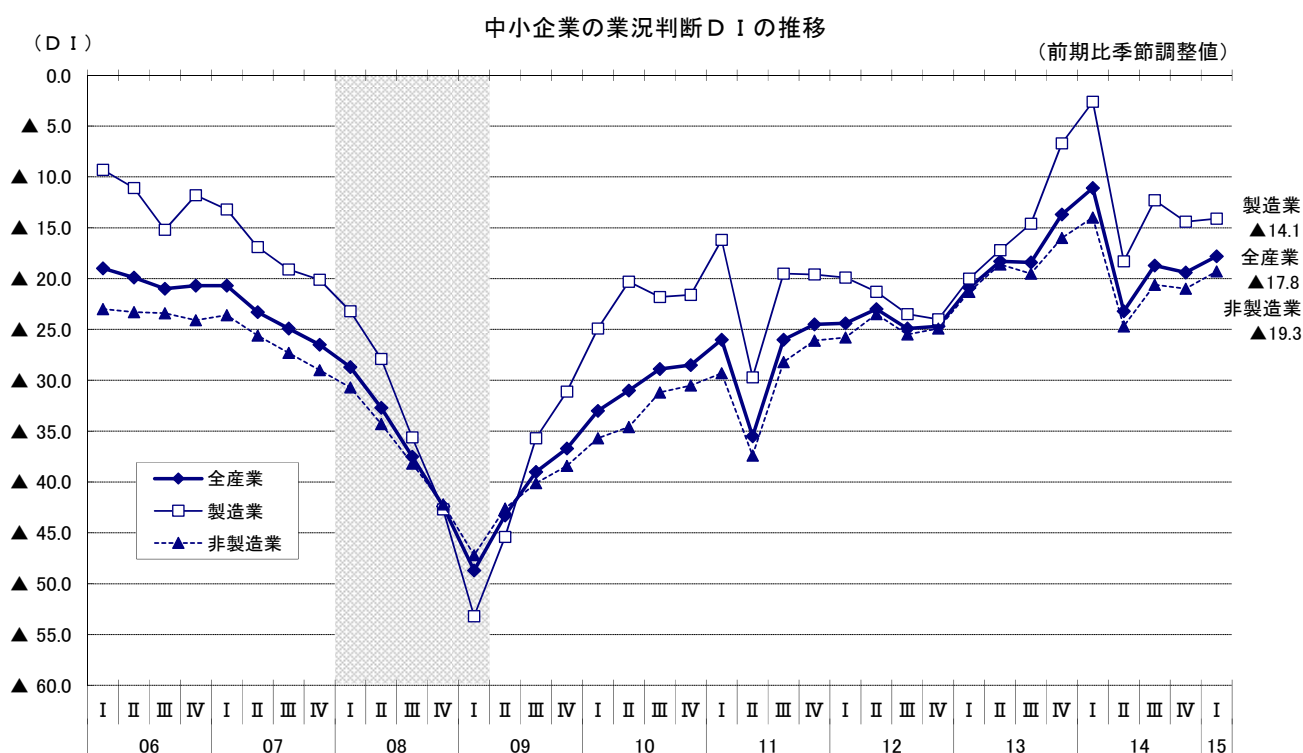
- (4) その他
- ・毎年4-6月期に、前年以前の季節調整値の入れ替えを行っている。
 - ・最新の長期時系列データは中小企業庁及び中小企業基盤整備機構のホームページで公表している。

1. 業況判断D I (12ページ参照)

(1) 全産業

2015年1-3月期の全産業の業況判断D Iは、(前期▲19.4→) ▲17.8(前期差1.6ポイント増)となり、マイナス幅が縮小した。

製造業の業況判断D Iは、(前期▲14.4→) ▲14.1(前期差0.3ポイント増)とマイナス幅が縮小した。非製造業の業況判断D Iは、(前期▲21.0→) ▲19.3(前期差1.7ポイント増)とマイナス幅が縮小した。

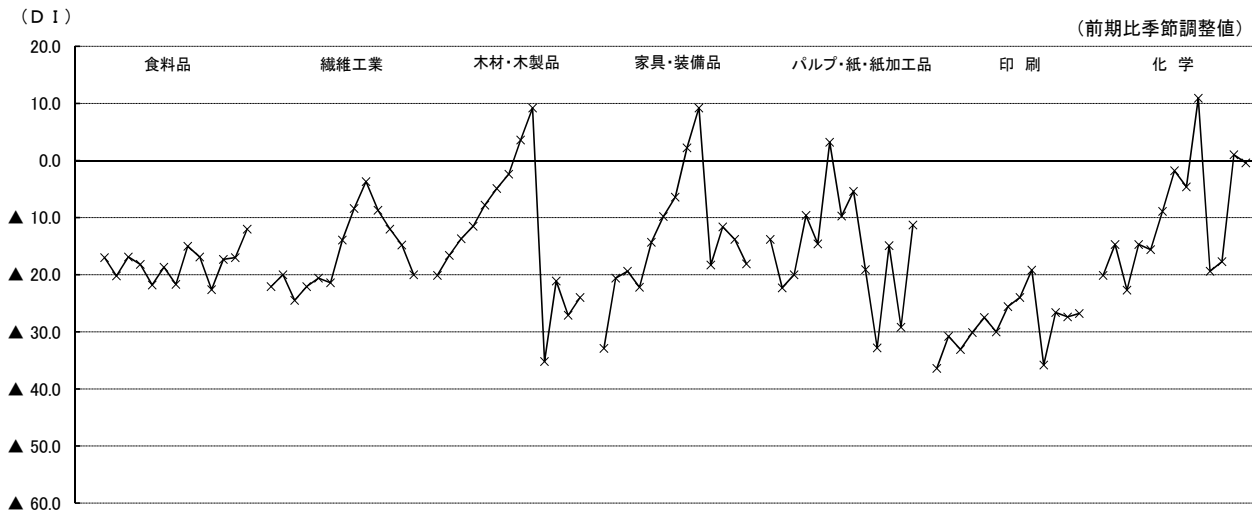


(2) 製造業

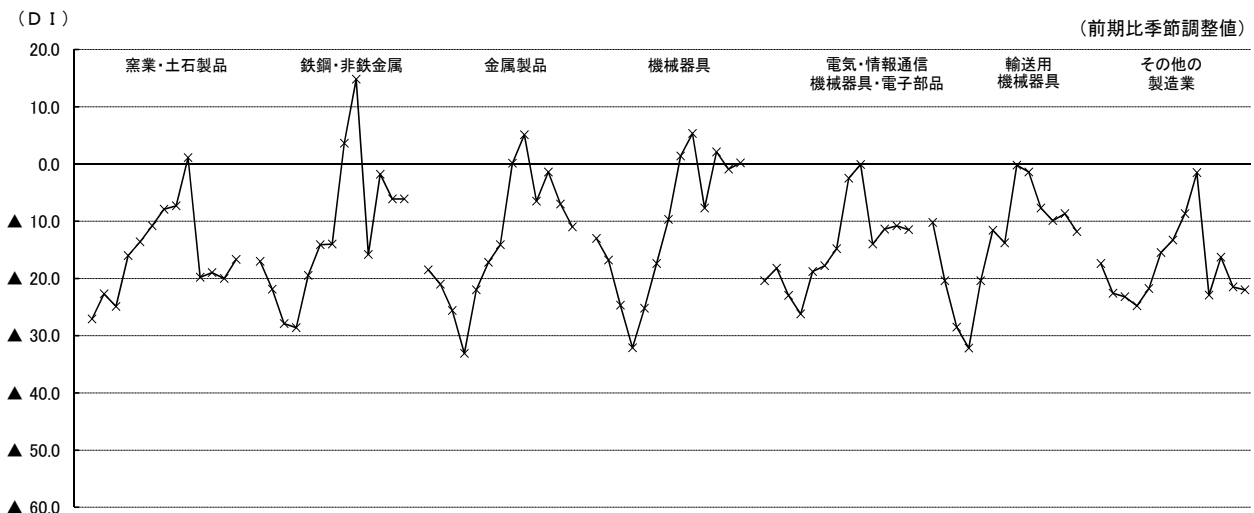
製造業の業況判断D Iは、（前期▲14.4→）▲14.1（前期差0.3ポイント増）とマイナス幅が縮小した。

製造業の14業種の内訳では、機械器具で0.2（前期差1.1ポイント増）でマイナス幅が縮小するとともにプラスに転じ、パルプ・紙・加工品で▲11.3（前期差17.9ポイント増）、食料品で▲12.0（前期差5.0ポイント増）など5業種ではプラスではないもののマイナス幅が縮小し、鉄鋼・非鉄金属で▲6.1（前期差0.0ポイント）と横ばいとなり、化学で▲0.4（前期差▲1.4ポイント減）とプラスからマイナスに転じ、繊維工業で▲20.0（前期差▲5.2ポイント減）、家具・装備品で▲18.1（前期差▲4.3ポイント減）、金属製品で▲11.0（前期差▲4.0ポイント減）、輸送用機械器具で▲11.8（前期差▲3.1ポイント減）など6業種でマイナス幅が拡大した。

中小企業の製造業 業種別 業況判断D Iの推移(1)
(2012年1-3月期~2015年1-3月期)



中小企業の製造業 業種別 業況判断D Iの推移(2)
(2012年1-3月期~2015年1-3月期)

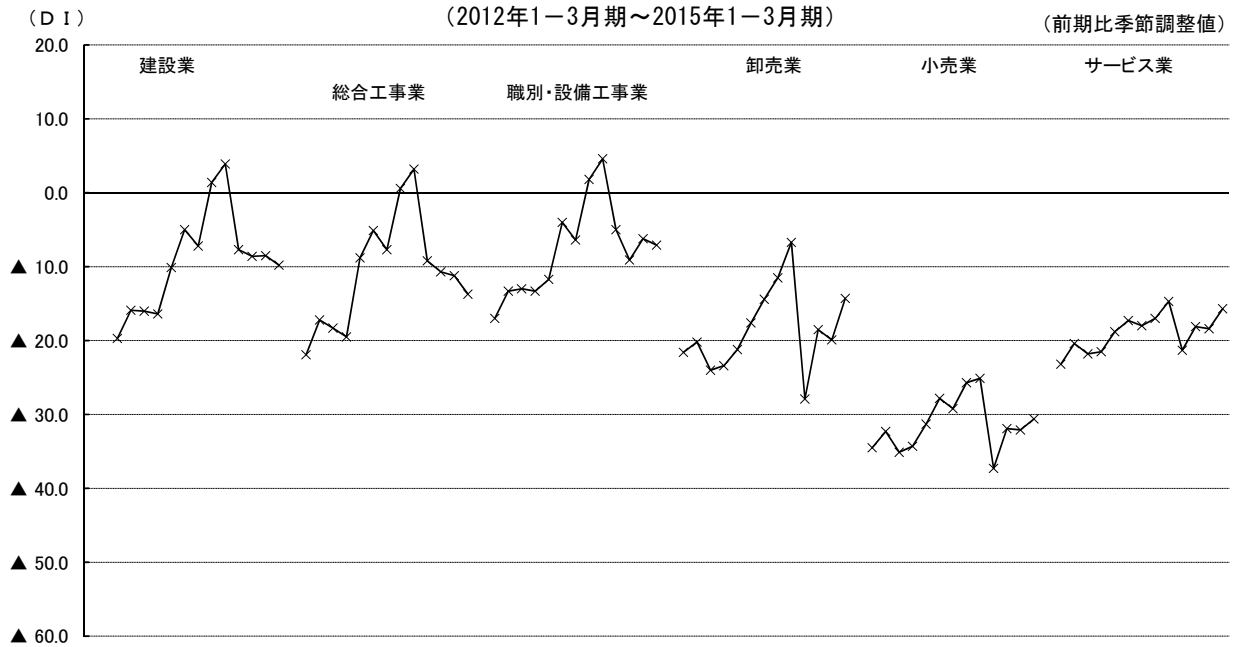


(3) 非製造業

非製造業の業況判断D Iは、（前期▲21.0→）▲19.3（前期差1.7ポイント増）となり、マイナス幅が縮小した。

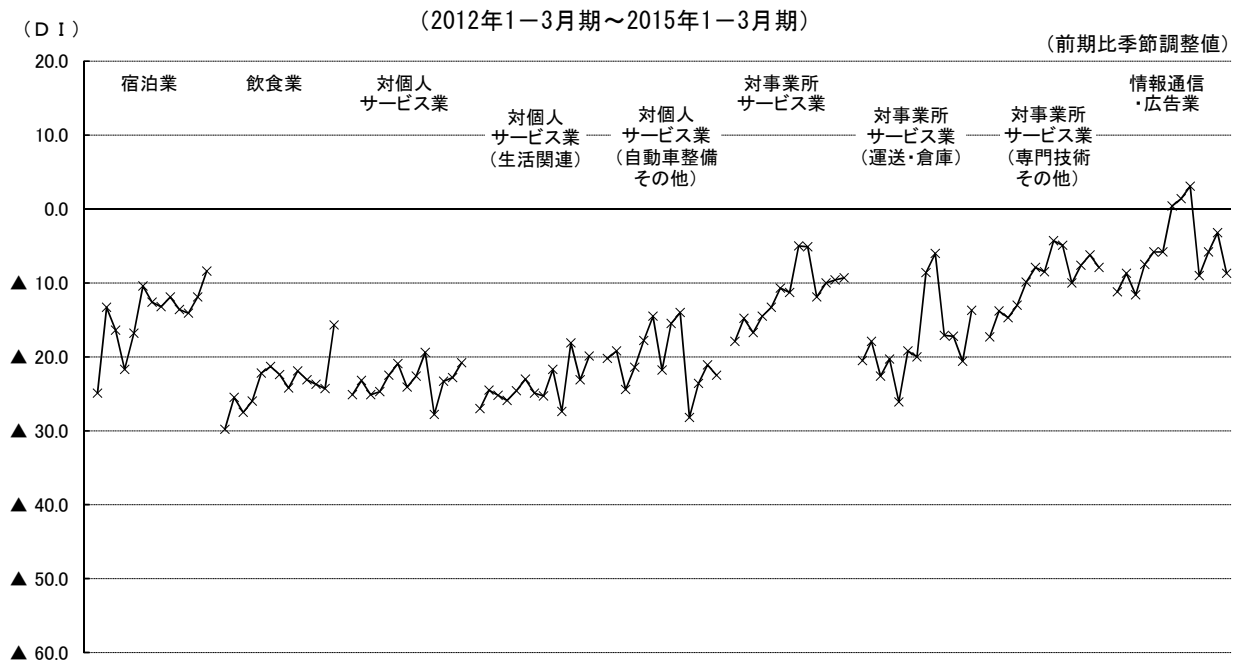
産業別に見ると、卸売業で▲14.3（前期差5.6ポイント増）、サービス業で▲15.7（前期差2.7ポイント増）、小売業で▲30.6（前期差1.5ポイント増）とそれぞれマイナス幅が縮小し、建設業で▲9.8（前期差▲1.3ポイント減）とマイナス幅が拡大した。

中小企業の非製造業 産業・業種別 業況判断D Iの推移



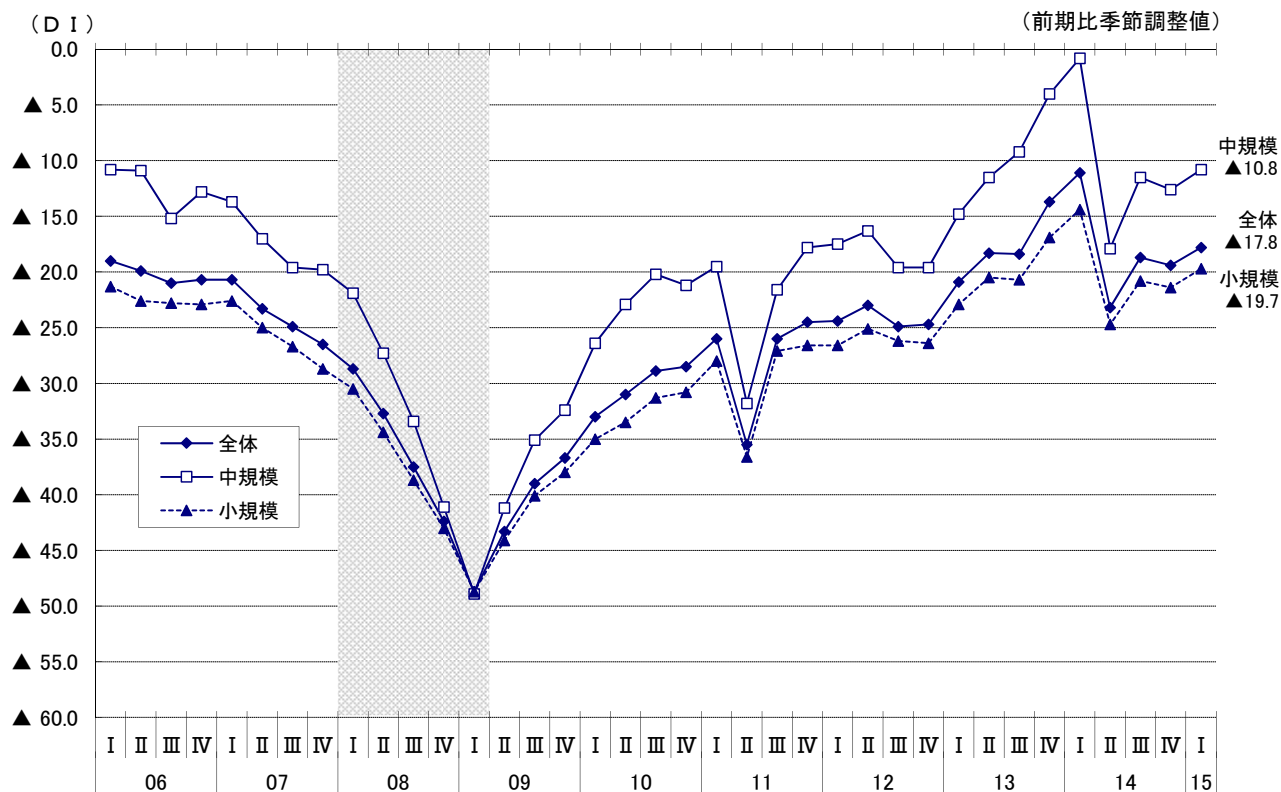
サービス業の内訳では、飲食業で▲15.7（前期差8.6ポイント増）、対事業所サービス業（運送・倉庫）で▲13.7（前期差6.9ポイント増）、宿泊業で▲8.4（前期差3.5ポイント増）などマイナス幅が縮小した。一方、情報通信・広告業で▲8.7（前期差▲5.5ポイント減）、対事業所サービス業（専門技術その他）で▲7.9（前期差▲1.7ポイント減）などマイナス幅が拡大した。

中小企業のサービス業 業種別 業況判断D Iの推移



[参考]

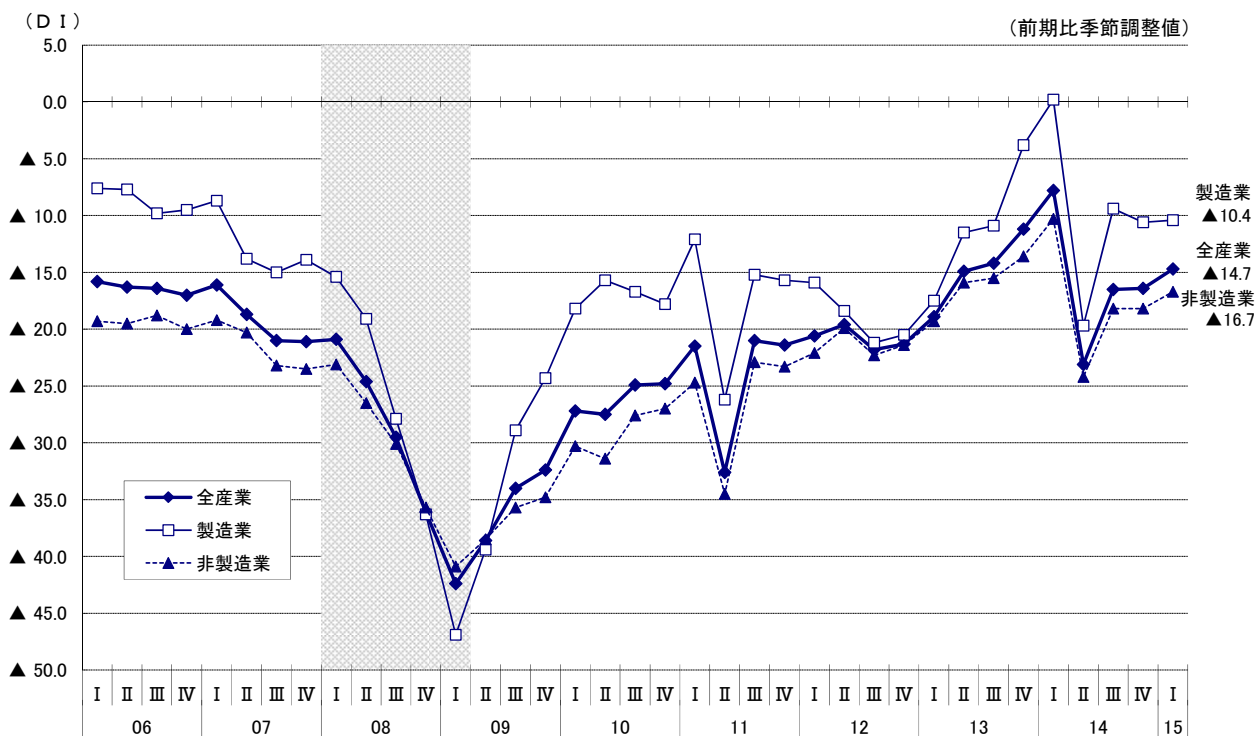
中小企業の業況判断D Iの推移[規模別]



2. 売上額D I (13ページ参照)

全産業の売上額D Iは、(前期▲16.4→) ▲14.7(前期差1.7ポイント増)とマイナス幅が縮小した。産業別に見ると、製造業で(前期▲10.6→) ▲10.4(前期差0.2ポイント増)、非製造業で(前期▲18.2→) ▲16.7(前期差1.5ポイント増)といずれもマイナス幅が縮小した。

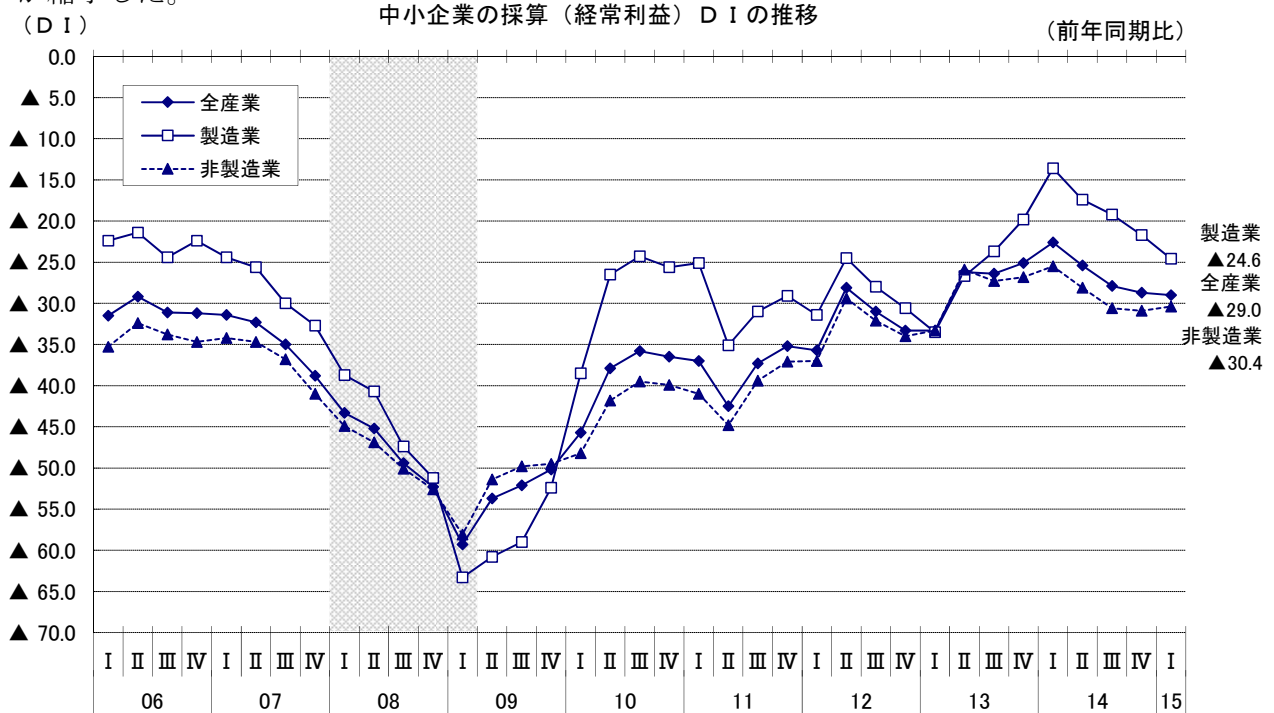
中小企業の売上額D Iの推移



3. 採算（経常利益）D I（14ページ参照）

全産業の採算（経常利益）D I（「好転」－「悪化」、前年同期比）は、（前期▲28.7→）▲29.0（前期差▲0.3ポイント減）とマイナス幅が拡大した。

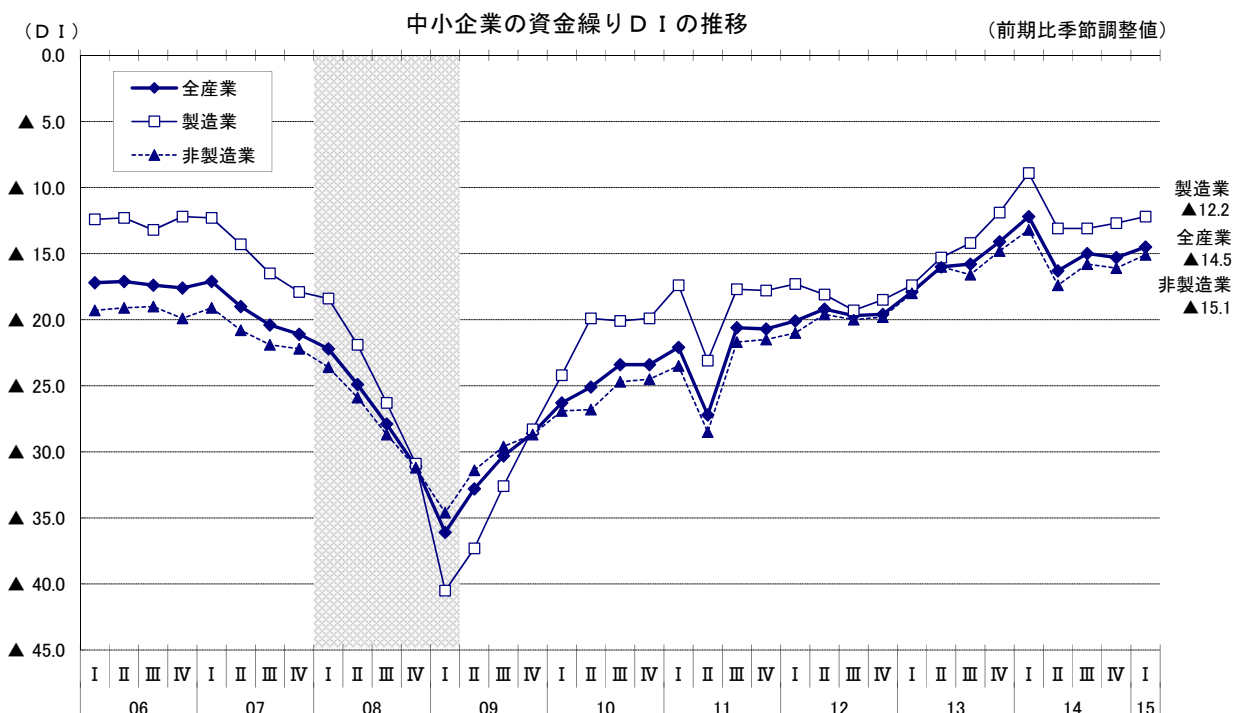
産業別に見ると、製造業で（前期▲21.7→）▲24.6（前期差▲2.9ポイント減）とマイナス幅が拡大し、非製造業で（前期▲30.9→）▲30.4（前期差0.5ポイント増）とマイナス幅が縮小した。



4. 資金繰りD I（14ページ参照）

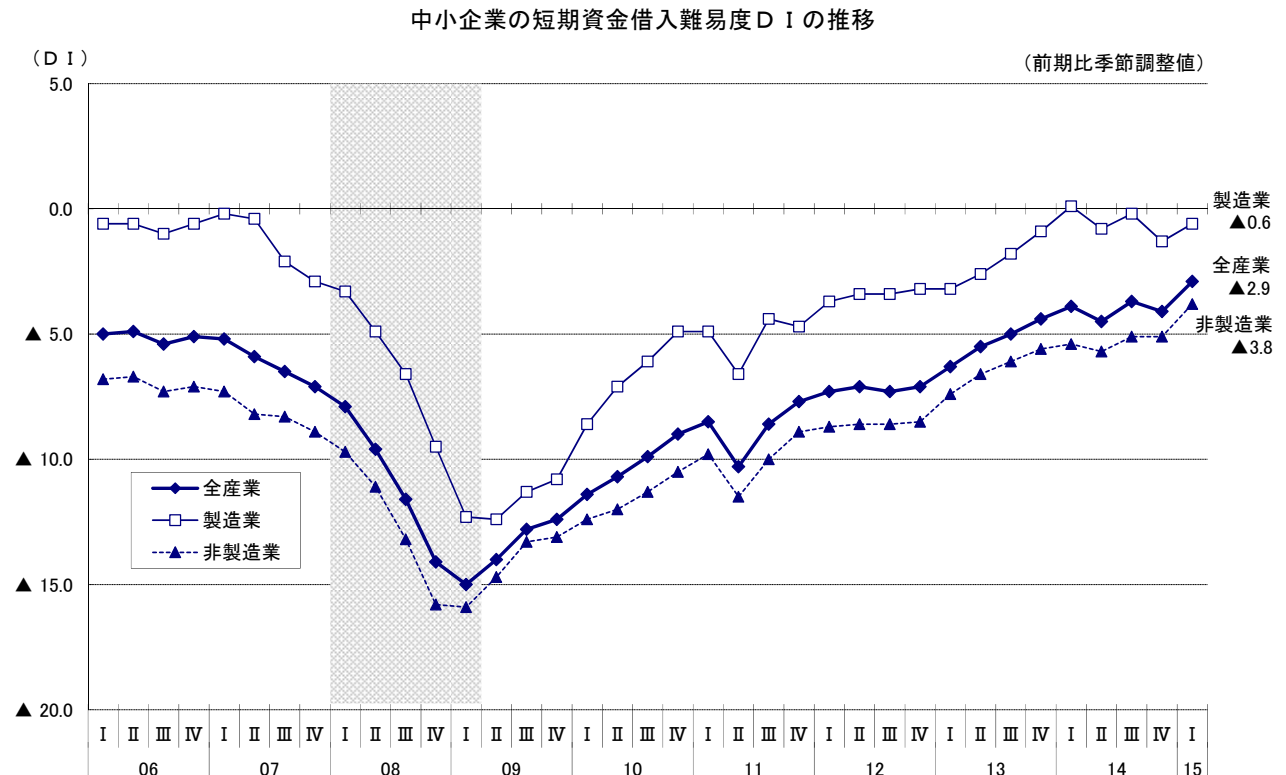
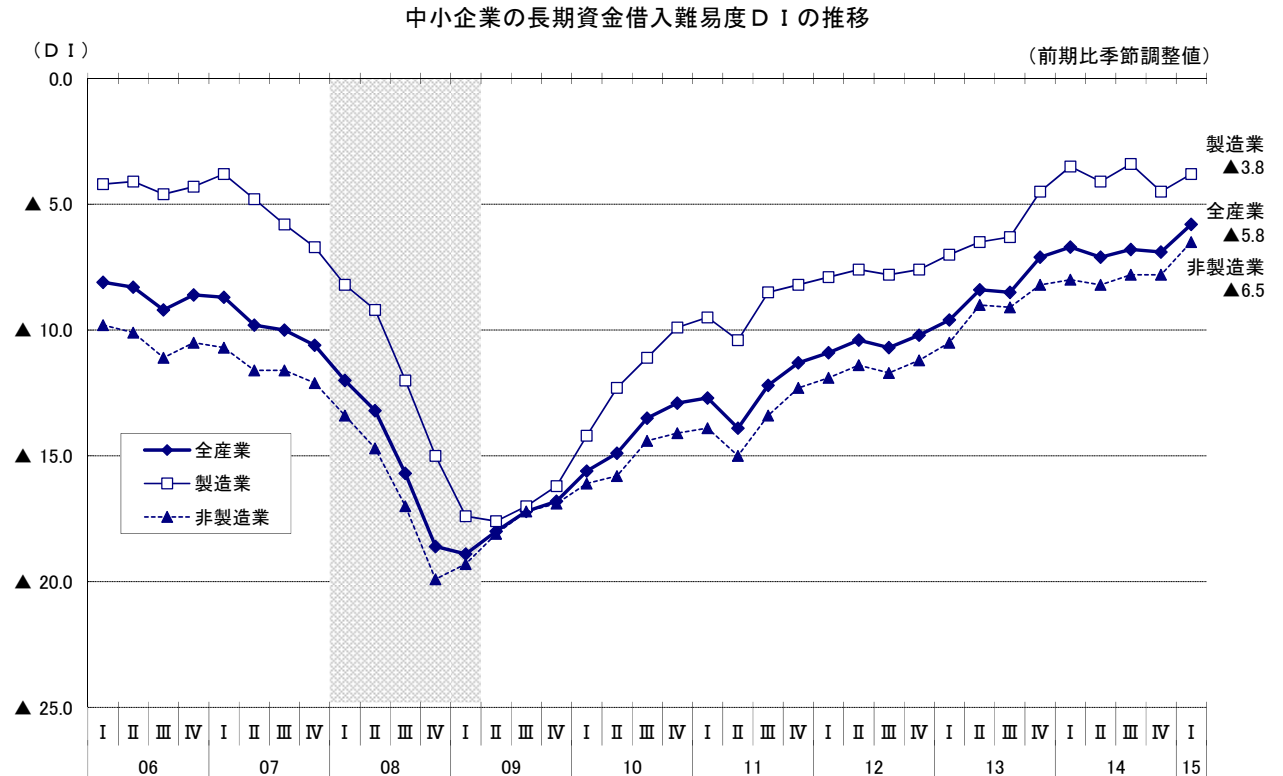
全産業の資金繰りD Iは、（前期▲15.3→）▲14.5（前期差0.8ポイント増）とマイナス幅が縮小した。

産業別に見ると、製造業で（前期▲12.7→）▲12.2（前期差0.5ポイント増）、非製造業で（前期▲16.1→）▲15.1（前期差1.0ポイント増）といずれもマイナス幅が縮小した。



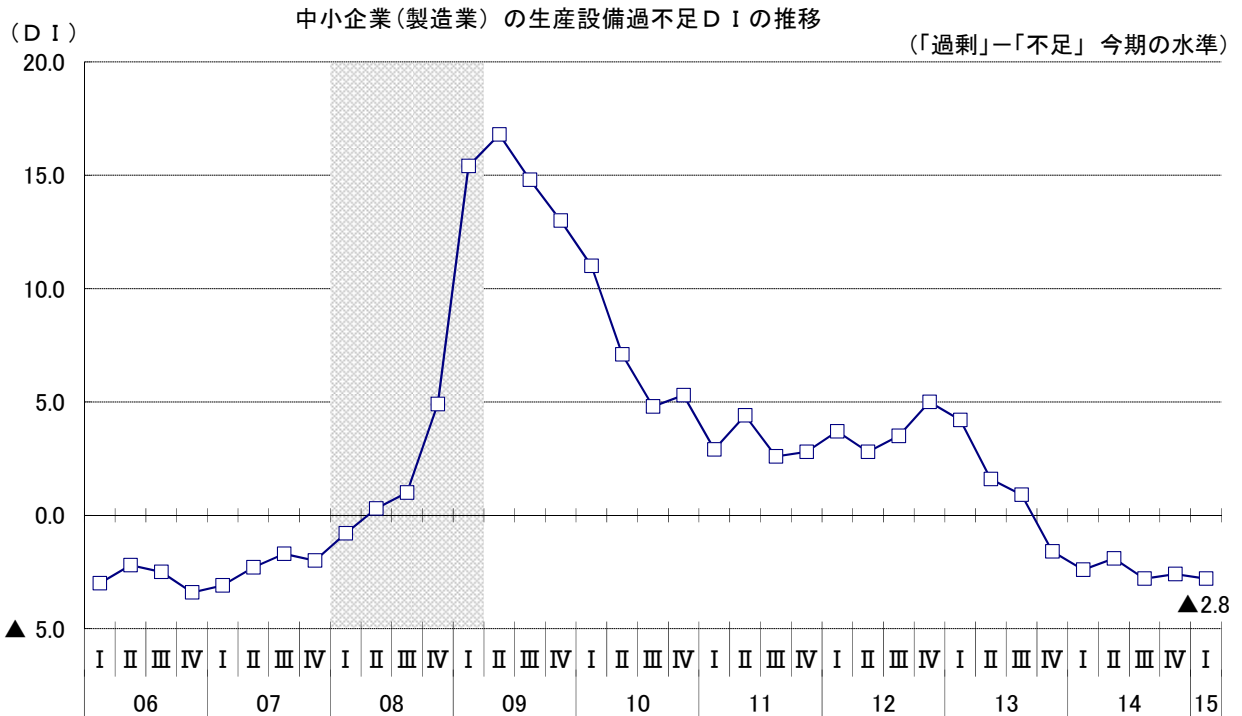
5. 借入難易度D I（14ページ参照）

全産業の長期資金借入難易度D Iは、（前期▲6.9→）▲5.8（前期差1.1ポイント増）、全産業の短期資金借入難易度D Iは、（前期▲4.1→）▲2.9（前期差1.2ポイント増）と、いずれもマイナス幅が縮小した。



6. 生産設備過不足D I (15ページ参照)

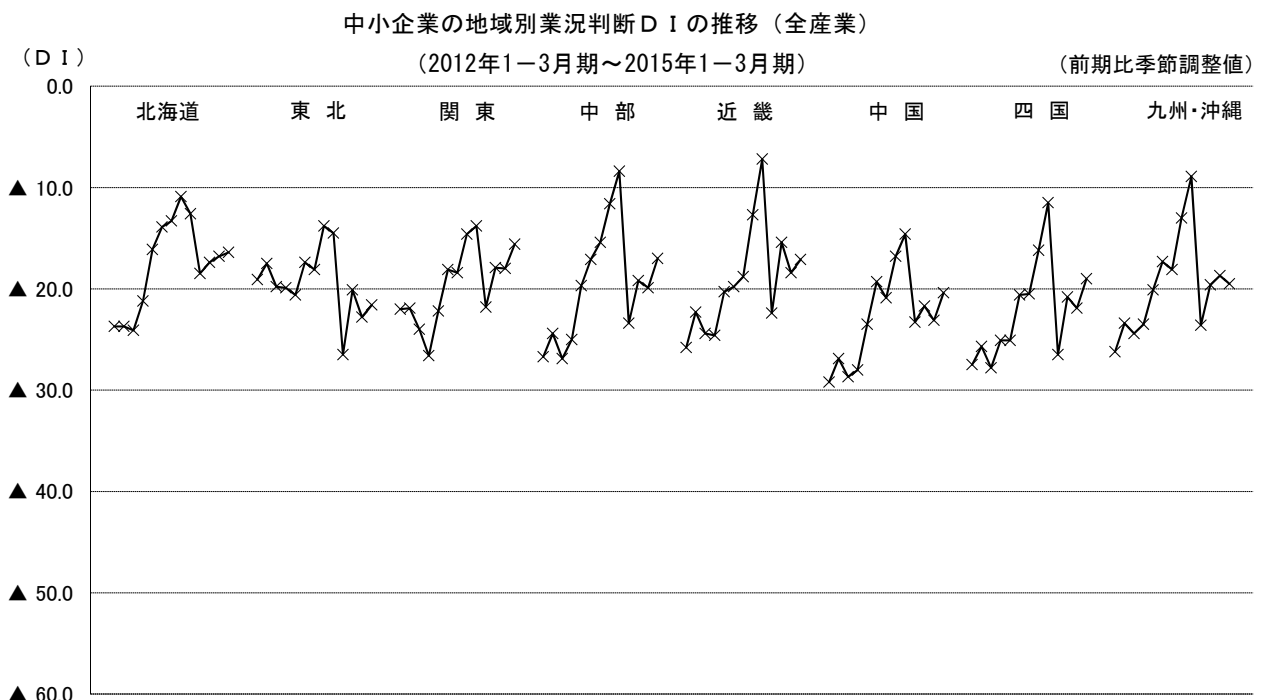
製造業の生産設備過不足D I (「過剰」－「不足」、今期の水準)は、(前期▲2.6→)▲2.8(前期差▲0.2ポイント減)と、不足感が上昇した。13年10－12月期より6期連続して不足超となっている。



7. 地域別業況判断D I (16～19ページ参照)

地域別の業況判断D I (全産業)は、九州・沖縄でマイナス幅が拡大したが、それ以外の地域でマイナス幅が縮小した。

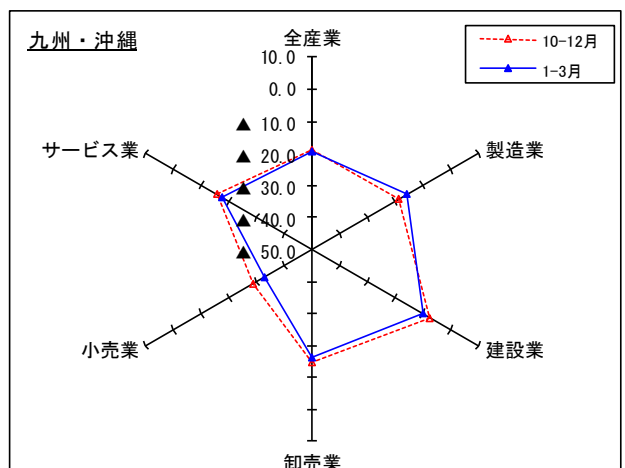
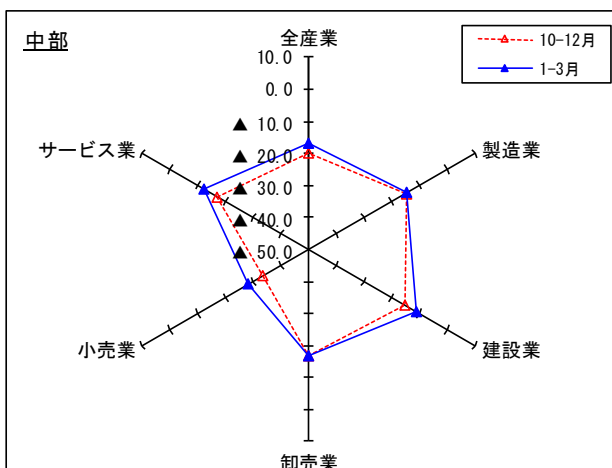
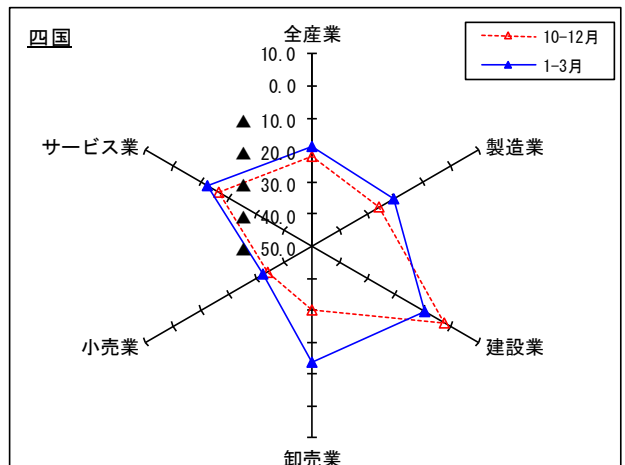
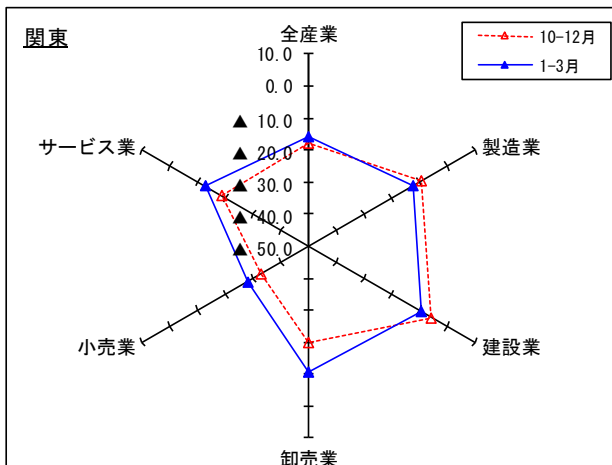
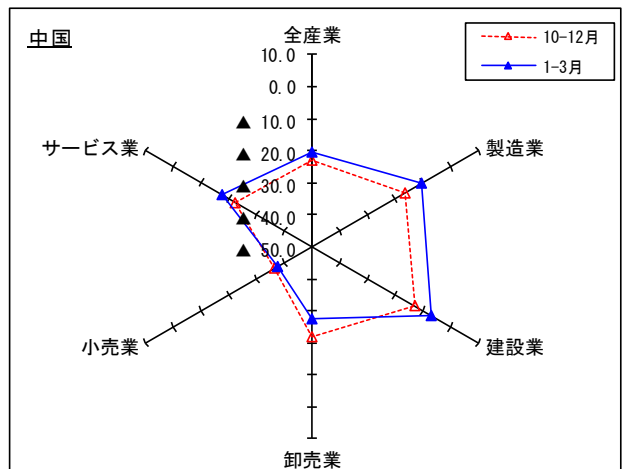
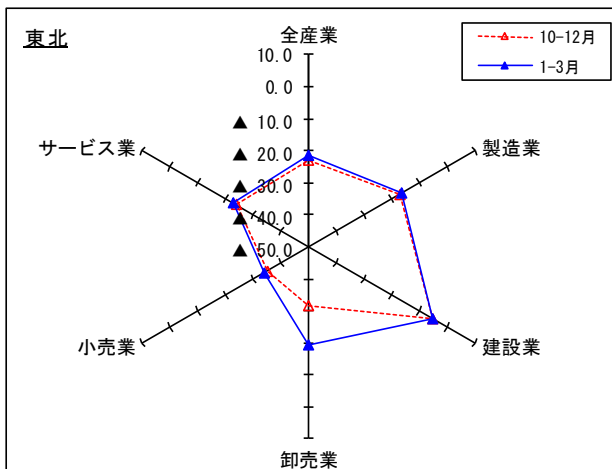
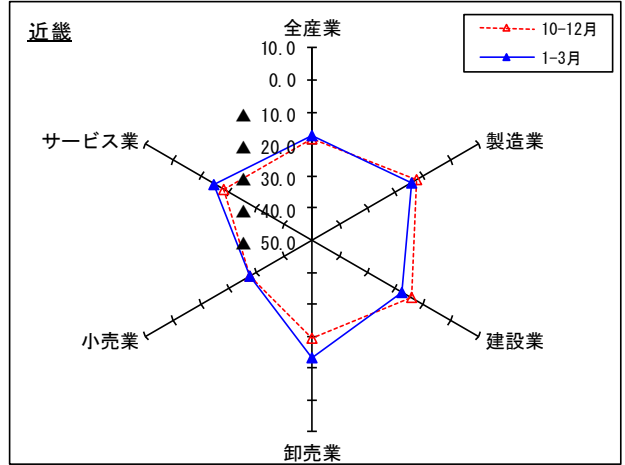
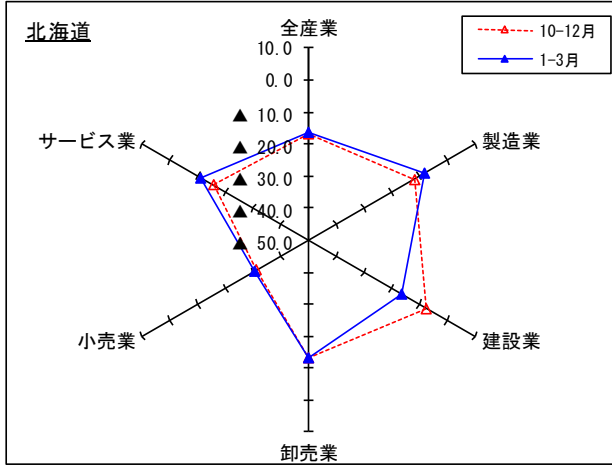
都道府県別に見ると、徳島県、山梨県、石川県、千葉県、兵庫県など26都道府県でマイナス幅が縮小し、茨城県と佐賀県で横ばいとなり、沖縄県でプラスからマイナスに転じ、宮崎県、和歌山県、秋田県、京都府など19府県でマイナス幅が拡大した。



(注)1. 地域区分は、各経済産業局管内の都道府県により区分している。

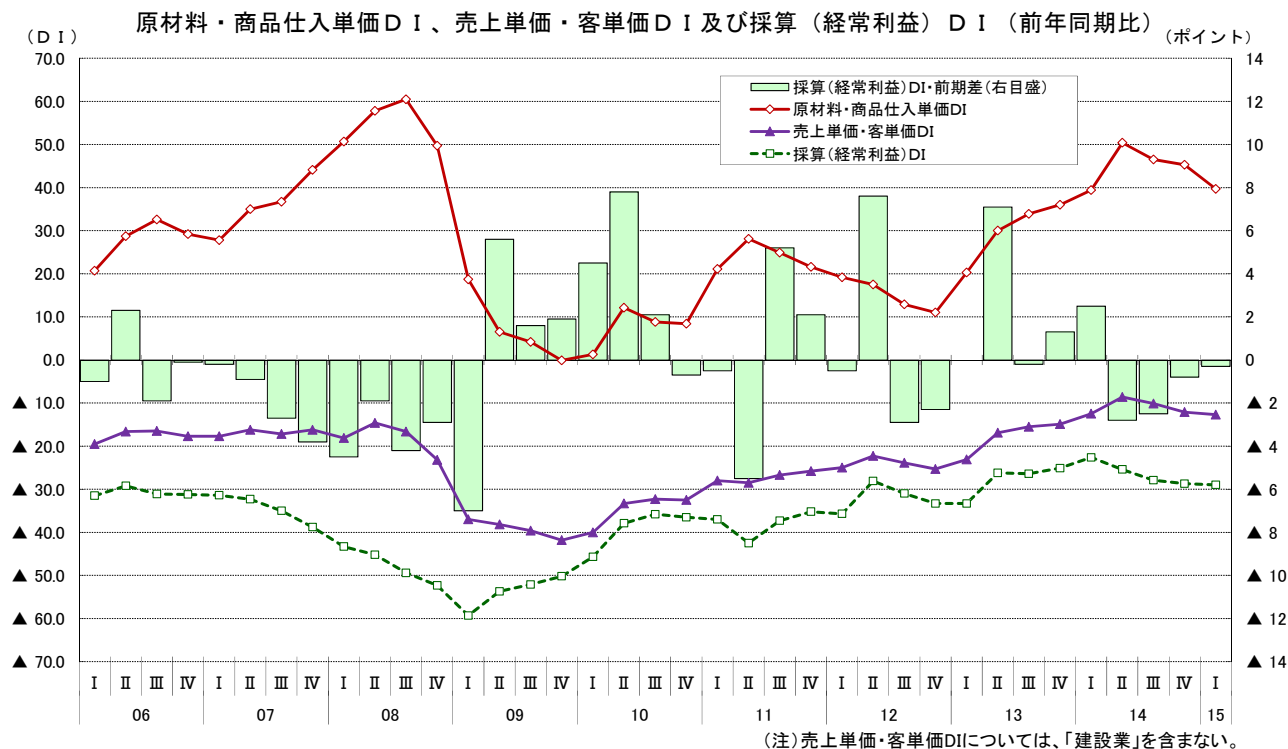
2. 関東には、新潟、長野、山梨、静岡の各県、中部には、石川、富山の各県、近畿には、福井県を含む。九州・沖縄は、九州各県と沖縄県の合計。

各地域における産業別の動向（業況判断DI・前期比季節調整値）



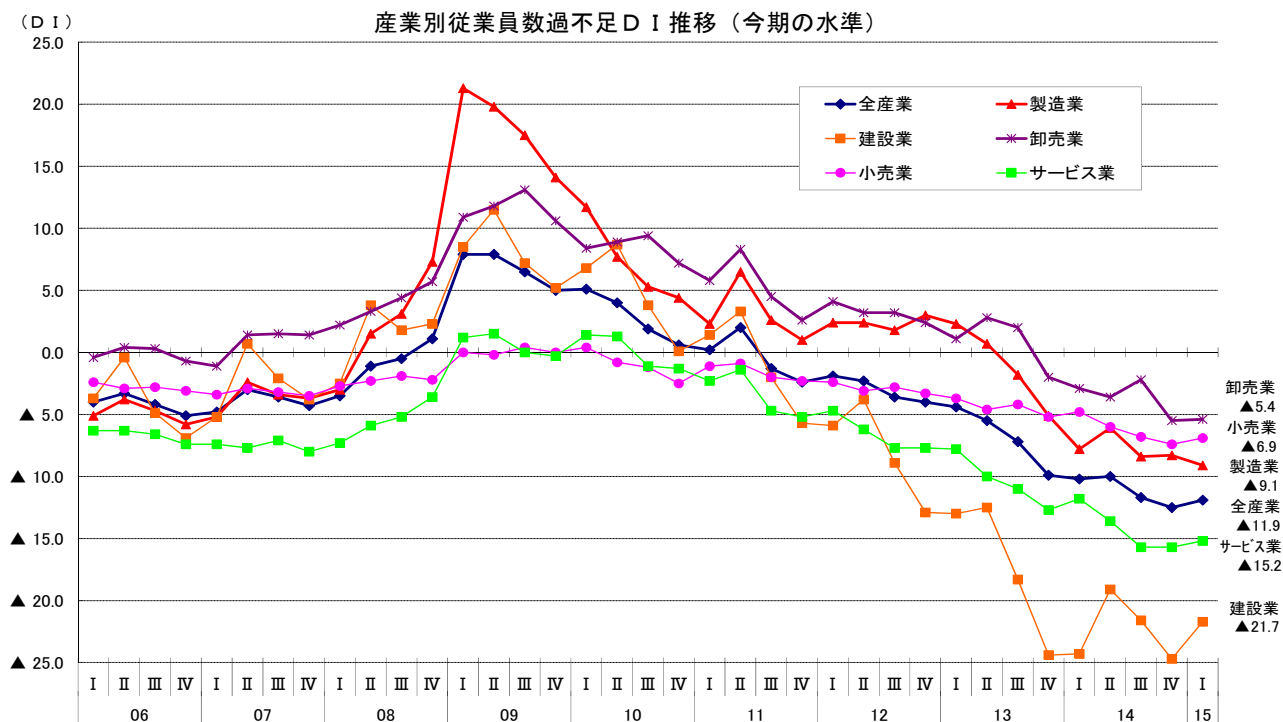
＜トピックス①＞ 原材料・商品仕入単価、売上単価と採算（経常利益）の各D Iの動きについて

今期の原材料・商品仕入単価D I（「上昇」－「低下」、前年同期比）は、（前期45.3→）39.7（前期差▲5.6ポイント減）とプラス幅が縮小したものの、依然として高い水準にある。売上単価・客単価D I（同）は、（前期▲12.1→）▲12.7（前期差▲0.6ポイント減）とマイナス幅が拡大し、採算（経常利益）D I（同）も、（前期▲28.7→）▲29.0（前期差▲0.3ポイント減）とマイナス幅が拡大した。今後も円安による原材料価格等の上昇を注視する必要がある。



＜トピックス②＞ 産業別従業員数過不足D Iの推移について

従業員数過不足D I（「過剰」－「不足」、今期の水準）は、昨年半ばから年末にかけて減少していた。今期については、全産業ベースで（前期▲12.5→）▲11.9（前期差0.6ポイント増）とマイナス幅が縮小したものの、依然として不足感が強い。産業別に見ると、特に建設業で▲21.7、サービス業で▲15.2と不足感が強い。



[調査対象企業のコメント]

- ・ 国の労務単価は上昇しているが、民間需要は停滞しており、公共事業も全体的には量は増加しているが、中小零細企業レベルにまで、波及していないのが現状だ。人手不足、材料価格等の上昇など不安材料は多いのが現状だ。[建設業 北海道]
- ・ 営業力、技術力が低下しているので、今後この2点について強化することが大事である。工場建屋が大きいので、その修理費に多額の費用が掛かるのも問題である。設備も老朽化している。多くの課題をかかえている。[鉄鋼・非鉄金属 岩手]
- ・ 需要停滞が続いている中、新規取引の話はあるが、なかなか動きが悪い。車関係の生産がダウンしている。コストダウン、材料高騰もあり、また、短納期対応が多い中、その分人件費増加が続いている。[金属製品 福島]
- ・ 消費税増税後、経費をかけて来店促進をしないと客数の減少が顕著で、前年並みの売上確保が難しくなっている。お客様の財布の紐が閉められている感じがする。[小売業 茨城]
- ・ 客単価の上昇が見られず、人材確保が大変難しく、将来が不安です。また、労働時間を守るのに苦勞しています。[対事業所サービス業 栃木]
- ・ 製品ニーズの変化（中国産→国産）への対応が遅れて、半年間のブランクが出来た。設備投資により、今後の売上はプラスに転じると思える。特に半年後の売上は相当に期待出来る。[食料品 群馬]
- ・ 15年位前から取り入れた太陽光工事が順調に伸び、売上アップにつながっていますが、弊社で扱っている商品の仕入単価が上がり、今後の営業展開にどう響くか心配です。現在営業社員を増員して新規顧客の開拓をしています。[卸売業 埼玉]
- ・ 円安で外国の方が増加傾向であり、国内旅行の活発な動きが感じられる。お客様の声を聞き、喜ばれる施設作りに努め、評価を高め、継続していく事が大事と考える。[宿泊業 神奈川]
- ・ 北陸新幹線開業前効果（マスコミ等での情報発信）もあって、問い合わせも年が明けてから非常に多くなってきている。3月の開業に期待したい。[宿泊業 石川]
- ・ 景気の回復傾向にあると言われてはいるが、製品1点あたりの販売価格上昇は厳しい状況が続いているため、従業員の給与・賞与等への反映も難しく、大手企業（世間）との差が出ている。[輸送用機械器具 愛知]
- ・ 客数が増え売上は上がっているが、設備や建物の老朽化が進み、修理を必要とする時期になってきていて経費が多くなるのが問題点。また、仕入単価がここへきて上がってきていて不安を感じる。[飲食店 三重]
- ・ 国内需要が少なくなっており、他社との競合が激しくなっている。そのため、厳しいコストダウンや採算の取れない注文も受けざるをえない状態が続くと思われる。[その他の製造業 滋賀]
- ・ 今後の地域の人口減少により、売上高にも影響する懸念はあるが、今のところ売上・利益共に企業努力により高水準である。人材難により人手不足が続いており、工事等の受注も全てを受け止められないかもしれない。[建設業 京都]
- ・ 業況少し上向きに推移、円安により海外向け製品が少し好調。国内向け住宅製品も少し上向いており、消費税導入により落ち込んだ消費も少し落ちついている。ギリシャ問題等、海外不安定材料の動向に注意を要する。[機械器具 兵庫]
- ・ 昨年は消費税増税の為、駆け込み需要、その後の冷え込みなど右往左往したが、ようやく安定してきた。引合いが増えているので、今後に期待している。[木材・木製品 奈良]
- ・ 引合い件数等、増加傾向にあり、今後少しずつ好転していく見通しである。実績が少ないことから運転資金の借入が困難である為、当面の資金繰りに苦勞することが予想される。[電気・情報通信機械・電子部品 島根]
- ・ 取引先の環境変化や需要停滞から、受注は非常に低調になっている。他方、原材料はじめ諸資材の値上がりによりコスト増が更に利益を圧迫、厳しい状況が続き、改善の兆しは一向に見えない。[印刷 岡山]
- ・ 海外生産は円安の影響で原材料高騰、外注費UPで著しく悪化。途上国内生産は引き合いも大変多いが、人材確保が難しく、大きく仕事を広げるまでには至っていない。[繊維工業 香川]
- ・ 人手不足が深刻であるが、業種の特殊性と地域的な要素から雇用に結びつけることが難しい。また外部人材の廃業なども相次いでおり、要員確保に悩んでいる。[情報通信・広告業 愛媛]
- ・ 地方にいながら、同一地域への移動販売を行っているため、客数はあまり変化がなく、仕入単価・仕入額の上昇が厳しくのしかかってくる。「地方創生」というものに期待。[小売業 大分]
- ・ 原油価格の下落に伴い、商品の販売・仕入価格が安くなり、運転資金の運用は楽になった。量販店の安値攻勢は終息せず、販売数量の低下はまだ続いている。粗利益の確保と諸経費の削減で経営を維持している。[小売業 沖縄]

主要DI時系列表

1. 業況判断DI（「好転」-「悪化」 前期比季節調整値）

1-(1) 全産業

産 業	2013年		2014年				2015年	前期差	2015年	今期との差
	7-9月	10-12月	1-3月	4-6月	7-9月	10-12月	1-3月		4-6月見通し	
全産業	▲ 18.4	▲ 13.7	▲ 11.1	▲ 23.2	▲ 18.7	▲ 19.4	▲ 17.8	1.6	▲ 15.9	1.9
中規模	▲ 9.2	▲ 4.0	▲ 0.8	▲ 17.9	▲ 11.5	▲ 12.6	▲ 10.8	1.8	▲ 7.1	3.7
小規模	▲ 20.7	▲ 16.9	▲ 14.4	▲ 24.7	▲ 20.8	▲ 21.4	▲ 19.7	1.7	▲ 18.3	1.4
製造業	▲ 14.6	▲ 6.7	▲ 2.6	▲ 18.3	▲ 12.3	▲ 14.4	▲ 14.1	0.3	▲ 8.4	5.7
非製造業	▲ 19.5	▲ 16.0	▲ 14.0	▲ 24.7	▲ 20.6	▲ 21.0	▲ 19.3	1.7	▲ 18.5	0.8

1-(2) 製造業

業 種	2013年		2014年				2015年	前期差	2015年	今期との差
	7-9月	10-12月	1-3月	4-6月	7-9月	10-12月	1-3月		4-6月見通し	
食料品	▲ 21.7	▲ 15.0	▲ 16.9	▲ 22.6	▲ 17.3	▲ 17.0	▲ 12.0	5.0	▲ 4.9	7.1
繊維工業	▲ 13.9	▲ 8.4	▲ 3.7	▲ 8.7	▲ 12.0	▲ 14.8	▲ 20.0	▲ 5.2	▲ 8.7	11.3
木材・木製品	▲ 2.4	3.6	9.2	▲ 35.2	▲ 21.1	▲ 27.1	▲ 24.0	3.1	▲ 18.5	5.5
家具・装備品	▲ 6.4	2.2	9.2	▲ 18.3	▲ 11.6	▲ 13.8	▲ 18.1	▲ 4.3	▲ 12.8	5.3
パルプ・紙・紙加工品	▲ 9.7	▲ 5.4	▲ 19.1	▲ 32.8	▲ 14.9	▲ 29.2	▲ 11.3	17.9	▲ 5.2	6.1
印刷	▲ 25.6	▲ 24.0	▲ 19.2	▲ 35.8	▲ 26.6	▲ 27.4	▲ 26.8	0.6	▲ 23.2	3.6
化学	▲ 1.8	▲ 4.6	10.9	▲ 19.4	▲ 17.7	1.0	▲ 0.4	▲ 1.4	2.4	2.8
窯業・土石製品	▲ 7.9	▲ 7.3	1.1	▲ 19.8	▲ 19.0	▲ 20.0	▲ 16.7	3.3	▲ 8.8	7.9
鉄鋼・非鉄金属	▲ 14.0	3.6	14.8	▲ 15.8	▲ 1.8	▲ 6.1	▲ 6.1	0.0	▲ 0.2	5.9
金属製品	▲ 14.1	0.1	5.1	▲ 6.5	▲ 1.4	▲ 7.0	▲ 11.0	▲ 4.0	▲ 1.9	9.1
機械器具	▲ 9.7	1.4	5.3	▲ 7.7	2.1	▲ 0.9	0.2	1.1	2.7	2.5
電気・情報通信機械器具・電子部品	▲ 14.8	▲ 2.5	▲ 0.1	▲ 14.0	▲ 11.4	▲ 10.8	▲ 11.5	▲ 0.7	▲ 3.9	7.6
輸送用機械器具	▲ 13.8	▲ 0.2	▲ 1.4	▲ 7.7	▲ 9.9	▲ 8.7	▲ 11.8	▲ 3.1	0.7	12.5
その他の製造業	▲ 13.3	▲ 8.7	▲ 1.5	▲ 22.9	▲ 16.3	▲ 21.5	▲ 22.0	▲ 0.5	▲ 15.4	6.6

1-(3) 非製造業

産 業・業 種	2013年		2014年				2015年	前期差	2015年	今期との差
	7-9月	10-12月	1-3月	4-6月	7-9月	10-12月	1-3月		4-6月見通し	
建設業	▲ 7.2	1.4	3.9	▲ 7.7	▲ 8.6	▲ 8.5	▲ 9.8	▲ 1.3	▲ 14.3	▲ 4.5
総合工事業	▲ 7.7	0.6	3.2	▲ 9.2	▲ 10.7	▲ 11.2	▲ 13.7	▲ 2.5	▲ 17.7	▲ 4.0
職別・設備工事業	▲ 6.4	1.8	4.6	▲ 5.0	▲ 9.1	▲ 6.2	▲ 7.1	▲ 0.9	▲ 9.3	▲ 2.2
卸売業	▲ 14.4	▲ 11.5	▲ 6.7	▲ 27.9	▲ 18.5	▲ 19.9	▲ 14.3	5.6	▲ 9.7	4.6
小売業	▲ 29.2	▲ 25.7	▲ 25.1	▲ 37.3	▲ 31.9	▲ 32.1	▲ 30.6	1.5	▲ 26.6	4.0
サービス業	▲ 18.0	▲ 17.0	▲ 14.7	▲ 21.3	▲ 18.1	▲ 18.4	▲ 15.7	2.7	▲ 15.1	0.6
宿泊業	▲ 12.6	▲ 13.2	▲ 11.9	▲ 13.6	▲ 14.1	▲ 11.9	▲ 8.4	3.5	▲ 16.2	▲ 7.8
飲食業	▲ 22.4	▲ 24.2	▲ 21.9	▲ 23.1	▲ 23.7	▲ 24.3	▲ 15.7	8.6	▲ 15.7	0.0
対個人サービス業	▲ 24.1	▲ 22.6	▲ 19.4	▲ 27.8	▲ 23.3	▲ 22.8	▲ 20.8	2.0	▲ 20.2	0.6
対個人サービス業（生活関連）	▲ 24.9	▲ 25.3	▲ 21.7	▲ 27.4	▲ 18.1	▲ 23.1	▲ 19.9	3.2	▲ 20.0	▲ 0.1
対個人サービス業（自動車整備その他）	▲ 21.8	▲ 15.5	▲ 14.0	▲ 28.2	▲ 23.6	▲ 21.1	▲ 22.5	▲ 1.4	▲ 20.5	2.0
対事業所サービス業	▲ 11.3	▲ 5.0	▲ 5.1	▲ 11.9	▲ 10.0	▲ 9.6	▲ 9.3	0.3	▲ 7.2	2.1
対事業所サービス業（運送・倉庫）	▲ 20.0	▲ 8.6	▲ 6.0	▲ 17.1	▲ 17.2	▲ 20.6	▲ 13.7	6.9	▲ 6.5	7.2
対事業所サービス業（専門技術その他）	▲ 8.5	▲ 4.3	▲ 4.9	▲ 10.0	▲ 7.6	▲ 6.2	▲ 7.9	▲ 1.7	▲ 6.7	1.2
情報通信・広告業	0.4	1.4	3.1	▲ 9.0	▲ 5.8	▲ 3.2	▲ 8.7	▲ 5.5	3.0	11.7

2. - (1) 売上額DI (「増加」-「減少」 前期比季節調整値)

産 業	2013年		2014年				2015年	前期差
	7-9月	10-12月	1-3月	4-6月	7-9月	10-12月	1-3月	
全産業	▲ 14.2	▲ 11.2	▲ 7.8	▲ 23.1	▲ 16.5	▲ 16.4	▲ 14.7	1.7
製造業	▲ 10.9	▲ 3.8	0.2	▲ 19.7	▲ 9.4	▲ 10.6	▲ 10.4	0.2
非製造業	▲ 15.5	▲ 13.6	▲ 10.3	▲ 24.2	▲ 18.2	▲ 18.2	▲ 16.7	1.5
建設業	▲ 2.1	5.3	8.8	▲ 9.4	▲ 8.0	▲ 8.2	▲ 10.4	▲ 2.2
卸売業	▲ 8.7	▲ 8.6	▲ 2.9	▲ 34.4	▲ 12.4	▲ 15.7	▲ 11.7	4.0
小売業	▲ 24.0	▲ 22.0	▲ 19.9	▲ 37.5	▲ 28.3	▲ 28.0	▲ 27.0	1.0
サービス業	▲ 15.8	▲ 14.8	▲ 12.1	▲ 18.2	▲ 16.4	▲ 15.4	▲ 12.4	3.0

2. - (2) 売上単価・客単価DI (「上昇」-「低下」 前期比季節調整値)

産 業	2013年		2014年				2015年	前期差
	7-9月	10-12月	1-3月	4-6月	7-9月	10-12月	1-3月	
全産業	▲ 13.3	▲ 11.9	▲ 9.7	▲ 10.8	▲ 11.3	▲ 11.9	▲ 11.0	0.9
製造業	▲ 7.3	▲ 5.2	▲ 2.5	▲ 1.4	▲ 3.5	▲ 3.9	▲ 3.5	0.4
非製造業	▲ 15.8	▲ 14.5	▲ 12.6	▲ 14.5	▲ 14.2	▲ 15.1	▲ 14.0	1.1
卸売業	3.1	6.7	5.9	2.5	3.8	4.8	4.2	▲ 0.6
小売業	▲ 22.5	▲ 20.7	▲ 19.0	▲ 25.4	▲ 24.0	▲ 25.1	▲ 25.9	▲ 0.8
サービス業	▲ 14.1	▲ 13.9	▲ 11.7	▲ 9.2	▲ 10.3	▲ 11.1	▲ 8.3	2.8

2. - (3) 売上単価・客単価DI (「上昇」-「低下」 前年同期比)

産 業	2013年		2014年				2015年	前期差	2015年 4-6月見通し	今期と の差
	7-9月	10-12月	1-3月	4-6月	7-9月	10-12月	1-3月			
全産業	▲ 15.5	▲ 14.9	▲ 12.5	▲ 8.6	▲ 10.1	▲ 12.1	▲ 12.7	▲ 0.6	▲ 11.0	1.7
製造業	▲ 8.8	▲ 6.6	▲ 2.7	1.1	1.1	▲ 0.9	▲ 1.9	▲ 1.0	▲ 1.9	0.0
非製造業	▲ 18.1	▲ 18.2	▲ 16.5	▲ 12.4	▲ 14.5	▲ 16.5	▲ 16.9	▲ 0.4	▲ 14.6	2.3
卸売業	4.9	5.8	9.0	11.8	8.8	8.6	10.4	1.8	12.6	2.2
小売業	▲ 27.1	▲ 26.7	▲ 23.5	▲ 24.6	▲ 28.0	▲ 30.5	▲ 32.0	▲ 1.5	▲ 27.4	4.6
サービス業	▲ 15.8	▲ 16.1	▲ 16.0	▲ 7.7	▲ 8.6	▲ 10.5	▲ 10.5	0.0	▲ 9.9	0.6

3. 原材料・商品仕入単価DI (「上昇」-「低下」 前年同期比)

産 業	2013年		2014年				2015年	前期差	2015年 4-6月見通し	今期と の差
	7-9月	10-12月	1-3月	4-6月	7-9月	10-12月	1-3月			
全産業	33.9	36.0	39.4	50.4	46.5	45.3	39.7	▲ 5.6	34.6	▲ 5.1
製造業	47.2	48.6	52.9	56.9	53.1	53.3	47.5	▲ 5.8	42.6	▲ 4.9
非製造業	29.7	32.0	35.2	48.2	44.5	42.8	37.2	▲ 5.6	32.0	▲ 5.2
建設業	45.6	48.5	57.4	64.7	60.5	58.5	52.0	▲ 6.5	43.0	▲ 9.0
卸売業	36.9	41.1	41.8	48.5	42.9	46.4	45.7	▲ 0.7	44.4	▲ 1.3
小売業	17.0	20.2	22.9	36.6	32.4	31.5	26.4	▲ 5.1	23.5	▲ 2.9
サービス業	32.0	32.9	34.4	50.5	48.0	44.6	38.2	▲ 6.4	31.8	▲ 6.4

4. 在庫水準DI (「過剰」-「不足」 今期の水準)

産 業	2013年		2014年				2015年	前期差
	7-9月	10-12月	1-3月	4-6月	7-9月	10-12月	1-3月	
全産業	7.6	7.7	7.3	9.0	8.6	8.2	8.4	0.2
製造業	4.4	3.1	2.0	4.0	4.8	3.7	4.6	0.9
非製造業	10.0	11.0	11.2	12.7	11.6	11.5	11.2	▲ 0.3
卸売業	13.9	16.3	16.2	16.1	18.1	14.2	15.8	1.6
小売業	9.0	9.7	9.8	11.8	9.8	10.8	10.0	▲ 0.8

5. 採算(経常利益)DI (「好転」-「悪化」 前年同期比)

産 業	2013年		2014年				2015年	前期差	2015年	今期との差
	7-9月	10-12月	1-3月	4-6月	7-9月	10-12月	1-3月		4-6月見通し	
全産業	▲ 26.4	▲ 25.1	▲ 22.6	▲ 25.4	▲ 27.9	▲ 28.7	▲ 29.0	▲ 0.3	▲ 24.4	4.6
製造業	▲ 23.7	▲ 19.8	▲ 13.6	▲ 17.4	▲ 19.2	▲ 21.7	▲ 24.6	▲ 2.9	▲ 19.2	5.4
非製造業	▲ 27.3	▲ 26.8	▲ 25.5	▲ 28.1	▲ 30.6	▲ 30.9	▲ 30.4	0.5	▲ 26.2	4.2
建設業	▲ 16.9	▲ 11.4	▲ 10.2	▲ 12.0	▲ 18.0	▲ 18.5	▲ 21.0	▲ 2.5	▲ 22.3	▲ 1.3
卸売業	▲ 20.6	▲ 21.1	▲ 14.0	▲ 25.7	▲ 28.4	▲ 28.1	▲ 27.4	0.7	▲ 19.0	8.4
小売業	▲ 37.6	▲ 35.4	▲ 33.2	▲ 39.4	▲ 41.8	▲ 41.6	▲ 40.9	0.7	▲ 35.4	5.5
サービス業	▲ 24.7	▲ 27.3	▲ 28.1	▲ 26.3	▲ 27.4	▲ 28.2	▲ 26.5	1.7	▲ 22.0	4.5

6. 資金繰りDI (「好転」-「悪化」 前期比季節調整値)

産 業	2013年		2014年				2015年	前期差
	7-9月	10-12月	1-3月	4-6月	7-9月	10-12月	1-3月	
全産業	▲ 15.8	▲ 14.1	▲ 12.2	▲ 16.3	▲ 15.0	▲ 15.3	▲ 14.5	0.8
製造業	▲ 14.2	▲ 11.9	▲ 8.9	▲ 13.1	▲ 13.1	▲ 12.7	▲ 12.2	0.5
非製造業	▲ 16.6	▲ 14.8	▲ 13.2	▲ 17.4	▲ 15.8	▲ 16.1	▲ 15.1	1.0
建設業	▲ 8.2	▲ 3.5	▲ 2.0	▲ 5.9	▲ 7.1	▲ 8.4	▲ 7.7	0.7
卸売業	▲ 11.9	▲ 10.3	▲ 7.2	▲ 13.4	▲ 13.1	▲ 12.6	▲ 10.7	1.9
小売業	▲ 24.9	▲ 22.4	▲ 19.9	▲ 26.3	▲ 24.8	▲ 23.6	▲ 22.8	0.8
サービス業	▲ 14.9	▲ 14.2	▲ 13.6	▲ 15.5	▲ 13.3	▲ 14.0	▲ 12.4	1.6

7. 借入難易度 (「容易」-「困難」 前期比季節調整値)

(上段:長期資金、下段:短期資金)

産 業	2013年		2014年				2015年	前期差	2015年	今期との差
	7-9月	10-12月	1-3月	4-6月	7-9月	10-12月	1-3月		4-6月見通し	
全産業	▲ 8.5	▲ 7.1	▲ 6.7	▲ 7.1	▲ 6.8	▲ 6.9	▲ 5.8	1.1	▲ 7.2	▲ 1.4
	▲ 5.0	▲ 4.4	▲ 3.9	▲ 4.5	▲ 3.7	▲ 4.1	▲ 2.9	1.2	▲ 4.7	▲ 1.8
製造業	▲ 6.3	▲ 4.5	▲ 3.5	▲ 4.1	▲ 3.4	▲ 4.5	▲ 3.8	0.7	▲ 4.9	▲ 1.1
	▲ 1.8	▲ 0.9	0.1	▲ 0.8	▲ 0.2	▲ 1.3	▲ 0.6	0.7	▲ 2.1	▲ 1.5
非製造業	▲ 9.1	▲ 8.2	▲ 8.0	▲ 8.2	▲ 7.8	▲ 7.8	▲ 6.5	1.3	▲ 7.8	▲ 1.3
	▲ 6.1	▲ 5.6	▲ 5.4	▲ 5.7	▲ 5.1	▲ 5.1	▲ 3.8	1.3	▲ 5.7	▲ 1.9
建設業	▲ 3.0	▲ 1.1	▲ 2.4	▲ 1.2	0.2	▲ 0.6	0.7	1.3	▲ 1.6	▲ 2.3
	1.7	1.8	1.5	1.9	3.7	2.2	3.8	1.6	0.7	▲ 3.1
卸売業	▲ 4.6	▲ 4.6	▲ 3.9	▲ 4.1	▲ 3.6	▲ 5.3	0.1	5.4	▲ 2.4	▲ 2.5
	0.5	▲ 0.5	▲ 0.7	▲ 1.0	0.6	▲ 0.4	2.1	2.5	0.4	▲ 1.7
小売業	▲ 13.5	▲ 13.0	▲ 12.0	▲ 12.6	▲ 13.1	▲ 12.2	▲ 11.5	0.7	▲ 11.9	▲ 0.4
	▲ 11.0	▲ 10.2	▲ 9.5	▲ 10.9	▲ 10.0	▲ 10.2	▲ 9.3	0.9	▲ 10.2	▲ 0.9
サービス業	▲ 9.6	▲ 8.3	▲ 8.2	▲ 8.5	▲ 8.5	▲ 8.0	▲ 7.1	0.9	▲ 8.4	▲ 1.3
	▲ 7.3	▲ 6.6	▲ 6.7	▲ 6.1	▲ 6.3	▲ 5.9	▲ 4.4	1.5	▲ 6.3	▲ 1.9

8. 従業員数DI (「増加」-「減少」 前年同期比)

産 業	2013年		2014年				2015年	前期差	2015年	今期との差
	7-9月	10-12月	1-3月	4-6月	7-9月	10-12月	1-3月		4-6月見通し	
全産業	▲ 3.3	▲ 2.3	▲ 3.1	▲ 1.0	▲ 2.3	▲ 2.6	▲ 4.2	▲ 1.6	▲ 1.8	2.4
製造業	▲ 3.9	▲ 0.7	▲ 1.6	2.5	▲ 0.3	▲ 0.8	▲ 1.8	▲ 1.0	1.3	3.1
非製造業	▲ 3.1	▲ 2.8	▲ 3.6	▲ 2.1	▲ 3.0	▲ 3.2	▲ 5.0	▲ 1.8	▲ 2.8	2.2
建設業	▲ 0.3	1.3	1.0	2.0	1.3	▲ 0.1	▲ 2.7	▲ 2.6	▲ 0.1	2.6
卸売業	▲ 2.1	▲ 2.5	▲ 0.8	▲ 0.1	▲ 0.8	▲ 0.7	▲ 2.9	▲ 2.2	▲ 1.0	1.9
小売業	▲ 4.2	▲ 3.8	▲ 4.5	▲ 4.5	▲ 5.4	▲ 4.9	▲ 5.9	▲ 1.0	▲ 5.1	0.8
サービス業	▲ 3.6	▲ 4.1	▲ 5.5	▲ 2.7	▲ 3.5	▲ 4.0	▲ 5.6	▲ 1.6	▲ 2.7	2.9

9. 従業員数過不足DI（「過剰」－「不足」 今期の水準）

産 業	2013年		2014年				2015年	前期差
	7-9月	10-12月	1-3月	4-6月	7-9月	10-12月	1-3月	
全産業	▲ 7.2	▲ 9.9	▲ 10.2	▲ 10.0	▲ 11.7	▲ 12.5	▲ 11.9	0.6
製造業	▲ 1.8	▲ 5.1	▲ 7.8	▲ 6.1	▲ 8.4	▲ 8.3	▲ 9.1	▲ 0.8
非製造業	▲ 9.0	▲ 11.5	▲ 11.0	▲ 11.4	▲ 12.8	▲ 13.8	▲ 12.9	0.9
建設業	▲ 18.3	▲ 24.4	▲ 24.3	▲ 19.1	▲ 21.6	▲ 24.7	▲ 21.7	3.0
卸売業	2.0	▲ 2.0	▲ 2.9	▲ 3.6	▲ 2.2	▲ 5.5	▲ 5.4	0.1
小売業	▲ 4.2	▲ 5.2	▲ 4.8	▲ 6.0	▲ 6.8	▲ 7.4	▲ 6.9	0.5
サービス業	▲ 11.0	▲ 12.7	▲ 11.8	▲ 13.6	▲ 15.7	▲ 15.7	▲ 15.2	0.5

10. 設備投資動向

設備投資実施企業割合（実施企業／回答企業×100） 単位：%

産 業	2013年		2014年				2015年	来期計画	今期との差
	7-9月	10-12月	1-3月	4-6月	7-9月	10-12月	1-3月	4-6月	
全産業	16.0	16.0	17.0	17.1	16.9	16.4	14.9	16.0	1.1
製造業	20.1	20.8	21.9	20.2	21.6	21.6	19.6	21.6	2.0
建設業	16.9	18.3	19.4	21.5	17.9	18.2	17.4	15.8	▲ 1.6
卸売業	18.1	19.2	23.4	22.1	18.7	18.3	17.4	19.0	1.6
小売業	11.3	10.0	10.3	11.2	10.8	10.9	9.1	9.9	0.8
サービス業	15.7	15.5	16.2	16.6	17.1	15.7	14.1	15.9	1.8

11. 生産設備過不足DI（「過剰」－「不足」 今期の水準）

産 業	2013年		2014年				2015年	前期差
	7-9月	10-12月	1-3月	4-6月	7-9月	10-12月	1-3月	
製造業	0.9	▲ 1.6	▲ 2.4	▲ 1.9	▲ 2.8	▲ 2.6	▲ 2.8	▲ 0.2

12. 経営上の問題点

	今期直面している経営上の問題点(構成比)									
	1位(%)		2位(%)		3位(%)		4位(%)		5位(%)	
製造業	需要の停滞 24.3		原材料価格の上昇 17.6		製品ニーズの変化への対応 10.9		製品(加工)単価の低下・上昇難 10.3		生産設備の不足・老朽化 9.7	
前期	1位	25.1	2位	18.9	4位	10.5	3位	10.6	5位	9.1
前々期	1位	24.4	2位	17.2	4位	10.4	3位	11.1	5位	9.7
建設業	材料価格の上昇 16.8		民間需要の停滞 13.5		官公需要の停滞 13.3		従業員の確保難 10.1		請負単価の低下・上昇難 9.1	
前期	1位	20.6	2位	11.9	3位	10.9	4位	10.7	5位	9.2
前々期	1位	20.2	2位	12.2	3位	11.4	5位	9.5	4位	10.5
卸売業	需要の停滞 31.4		仕入単価の上昇 20.0		販売単価の低下・上昇難 9.6		大企業の進出による競争の激化 8.5		メーカーの進出による競争の激化 4.4	
前期	1位	32.1	2位	17.6	3位	7.9	4位	7.7	7位	4.0
前々期	1位	33.0	2位	13.7	3位	9.5	4位	9.0	7位	4.0
小売業	大・中型店の進出による競争の激化 19.5		需要の停滞 19.2		購買力の他地域への流出 15.5		消費者ニーズの変化への対応 13.5		仕入単価の上昇 8.7	
前期	2位	19.3	1位	19.6	3位	15.3	4位	13.2	5位	8.6
前々期	1位	19.2	2位	17.8	3位	15.7	4位	13.0	5位	8.6
サービス業	需要の停滞 19.5		利用者ニーズの変化への対応 18.1		材料等仕入単価の上昇 11.6		従業員の確保難 8.4		店舗施設の狭隘・老朽化 7.4	
前期	1位	19.6	2位	16.8	3位	12.5	4位	7.7	5位	7.3
前々期	1位	18.2	2位	17.4	3位	12.5	4位	7.7	5位	7.3

13. 業況判断DI(経済産業局別)

前期比(季節調整値)

局・産業	2012年		2013年				2014年				2015年	前期差	
	7-9月	10-12月	1-3月	4-6月	7-9月	10-12月	1-3月	4-6月	7-9月	10-12月	1-3月		
北海道	製造業	▲ 16.0	▲ 18.1	▲ 13.7	▲ 11.0	▲ 10.4	▲ 4.5	▲ 7.6	▲ 3.9	▲ 13.6	▲ 11.9	▲ 8.1	3.8
	建設業	▲ 26.7	▲ 10.8	0.0	2.9	▲ 2.9	6.5	▲ 3.0	▲ 7.1	▲ 8.0	▲ 7.5	▲ 16.1	▲ 8.6
	卸売業	▲ 19.7	▲ 21.3	▲ 21.1	▲ 7.9	▲ 2.9	▲ 6.8	0.5	▲ 40.7	▲ 26.5	▲ 13.4	▲ 13.2	0.2
	小売業	▲ 36.0	▲ 31.5	▲ 32.1	▲ 28.1	▲ 27.6	▲ 27.6	▲ 26.0	▲ 26.8	▲ 23.9	▲ 31.3	▲ 30.3	1.0
	サービス業	▲ 22.0	▲ 20.4	▲ 17.5	▲ 13.8	▲ 15.8	▲ 14.0	▲ 19.0	▲ 19.1	▲ 19.6	▲ 15.7	▲ 11.0	4.7
	全産業	▲ 24.1	▲ 21.2	▲ 16.1	▲ 13.9	▲ 13.3	▲ 10.9	▲ 12.6	▲ 18.5	▲ 17.4	▲ 16.8	▲ 16.4	0.4
東北	製造業	▲ 21.2	▲ 19.4	▲ 18.0	▲ 17.5	▲ 13.6	▲ 8.7	▲ 4.8	▲ 26.0	▲ 9.6	▲ 16.9	▲ 16.3	0.6
	建設業	▲ 0.7	▲ 1.4	1.2	8.5	▲ 1.9	5.9	1.1	▲ 4.5	▲ 8.2	▲ 5.3	▲ 5.4	▲ 0.1
	卸売業	▲ 23.3	▲ 24.6	▲ 24.0	▲ 13.0	▲ 19.1	▲ 9.5	▲ 15.5	▲ 33.1	▲ 24.5	▲ 31.5	▲ 19.5	12.0
	小売業	▲ 34.2	▲ 27.7	▲ 32.6	▲ 27.5	▲ 27.7	▲ 24.3	▲ 28.4	▲ 36.7	▲ 38.5	▲ 35.0	▲ 33.9	1.1
	サービス業	▲ 16.7	▲ 20.9	▲ 21.5	▲ 18.5	▲ 23.0	▲ 18.3	▲ 16.8	▲ 25.2	▲ 19.9	▲ 23.8	▲ 22.7	1.1
	全産業	▲ 19.8	▲ 19.9	▲ 20.6	▲ 17.4	▲ 18.1	▲ 13.8	▲ 14.5	▲ 26.5	▲ 20.1	▲ 22.8	▲ 21.6	1.2
関東	製造業	▲ 25.2	▲ 28.8	▲ 23.6	▲ 18.1	▲ 16.4	▲ 6.9	▲ 3.7	▲ 17.1	▲ 10.5	▲ 9.6	▲ 12.5	▲ 2.9
	建設業	▲ 13.9	▲ 15.6	▲ 10.1	▲ 4.4	▲ 9.2	▲ 0.1	1.2	▲ 3.7	▲ 10.1	▲ 5.5	▲ 9.3	▲ 3.8
	卸売業	▲ 15.7	▲ 20.8	▲ 19.4	▲ 22.4	▲ 19.7	▲ 7.9	▲ 9.2	▲ 22.5	▲ 12.8	▲ 19.8	▲ 10.7	9.1
	小売業	▲ 34.9	▲ 37.4	▲ 33.5	▲ 25.0	▲ 28.6	▲ 26.7	▲ 27.3	▲ 35.8	▲ 31.6	▲ 32.9	▲ 28.0	4.9
	サービス業	▲ 21.7	▲ 22.2	▲ 19.1	▲ 17.0	▲ 16.7	▲ 18.5	▲ 19.0	▲ 21.2	▲ 18.3	▲ 18.8	▲ 12.6	6.2
	全産業	▲ 24.0	▲ 26.6	▲ 22.2	▲ 18.1	▲ 18.4	▲ 14.6	▲ 13.8	▲ 21.8	▲ 17.9	▲ 18.0	▲ 15.6	2.4
中部	製造業	▲ 24.6	▲ 23.8	▲ 17.9	▲ 13.2	▲ 7.6	▲ 3.8	0.2	▲ 19.6	▲ 11.6	▲ 14.9	▲ 14.5	0.4
	建設業	▲ 18.4	▲ 18.7	▲ 8.5	▲ 6.2	▲ 3.4	▲ 0.1	8.0	▲ 16.5	▲ 9.9	▲ 15.2	▲ 11.3	3.9
	卸売業	▲ 29.9	▲ 26.0	▲ 24.9	▲ 13.1	▲ 9.4	▲ 16.7	▲ 11.6	▲ 28.2	▲ 21.4	▲ 16.7	▲ 16.9	▲ 0.2
	小売業	▲ 37.7	▲ 33.1	▲ 28.2	▲ 27.5	▲ 28.7	▲ 21.8	▲ 20.2	▲ 37.2	▲ 32.6	▲ 33.6	▲ 28.2	5.4
	サービス業	▲ 23.2	▲ 23.3	▲ 19.1	▲ 16.9	▲ 17.9	▲ 14.9	▲ 13.3	▲ 17.4	▲ 18.8	▲ 17.0	▲ 12.4	4.6
	全産業	▲ 26.9	▲ 25.0	▲ 19.7	▲ 17.1	▲ 15.4	▲ 11.6	▲ 8.4	▲ 23.4	▲ 19.2	▲ 19.9	▲ 17.0	2.9
近畿	製造業	▲ 21.7	▲ 24.6	▲ 21.0	▲ 20.9	▲ 14.8	▲ 5.0	2.9	▲ 11.0	▲ 5.0	▲ 12.5	▲ 13.9	▲ 1.4
	建設業	▲ 26.4	▲ 27.3	▲ 15.8	▲ 13.3	▲ 14.3	▲ 1.6	0.7	▲ 12.7	▲ 8.2	▲ 13.9	▲ 17.5	▲ 3.6
	卸売業	▲ 20.6	▲ 23.3	▲ 18.1	▲ 14.0	▲ 11.1	▲ 7.9	0.1	▲ 22.3	▲ 20.8	▲ 19.2	▲ 13.3	5.9
	小売業	▲ 33.4	▲ 30.9	▲ 29.7	▲ 26.0	▲ 28.4	▲ 27.0	▲ 20.4	▲ 36.5	▲ 30.5	▲ 27.5	▲ 27.3	0.2
	サービス業	▲ 21.6	▲ 19.1	▲ 14.3	▲ 15.5	▲ 21.2	▲ 15.6	▲ 12.0	▲ 22.7	▲ 16.6	▲ 17.9	▲ 14.9	3.0
	全産業	▲ 24.4	▲ 24.6	▲ 20.3	▲ 19.8	▲ 18.8	▲ 12.7	▲ 7.2	▲ 22.4	▲ 15.4	▲ 18.4	▲ 17.1	1.3
中国	製造業	▲ 24.5	▲ 27.0	▲ 19.2	▲ 15.4	▲ 16.1	▲ 7.6	▲ 7.1	▲ 13.4	▲ 16.1	▲ 16.4	▲ 10.3	6.1
	建設業	▲ 24.3	▲ 23.8	▲ 17.6	▲ 9.7	▲ 8.2	▲ 4.4	0.1	▲ 12.7	▲ 13.7	▲ 13.0	▲ 6.9	6.1
	卸売業	▲ 35.9	▲ 30.0	▲ 23.2	▲ 20.4	▲ 19.4	▲ 6.7	▲ 5.0	▲ 28.0	▲ 17.7	▲ 22.1	▲ 27.4	▲ 5.3
	小売業	▲ 38.4	▲ 39.9	▲ 34.6	▲ 30.7	▲ 33.4	▲ 28.8	▲ 28.7	▲ 43.0	▲ 31.0	▲ 36.3	▲ 37.6	▲ 1.3
	サービス業	▲ 24.7	▲ 19.9	▲ 19.2	▲ 16.9	▲ 20.8	▲ 21.5	▲ 16.4	▲ 18.9	▲ 21.9	▲ 22.0	▲ 17.4	4.6
	全産業	▲ 28.7	▲ 28.0	▲ 23.5	▲ 19.3	▲ 20.9	▲ 16.8	▲ 14.6	▲ 23.3	▲ 21.7	▲ 23.1	▲ 20.4	2.7
四国	製造業	▲ 26.9	▲ 19.8	▲ 23.7	▲ 19.6	▲ 17.5	▲ 10.4	▲ 2.8	▲ 30.3	▲ 21.3	▲ 25.9	▲ 20.8	5.1
	建設業	▲ 16.7	▲ 17.2	▲ 14.3	▲ 6.7	▲ 4.5	1.6	5.2	▲ 8.4	▲ 12.1	▲ 2.1	▲ 9.2	▲ 7.1
	卸売業	▲ 41.1	▲ 33.2	▲ 36.7	▲ 18.3	▲ 3.2	▲ 33.6	▲ 15.9	▲ 25.7	▲ 12.9	▲ 30.3	▲ 13.9	16.4
	小売業	▲ 37.0	▲ 37.1	▲ 33.7	▲ 27.9	▲ 31.6	▲ 25.1	▲ 30.1	▲ 34.7	▲ 28.8	▲ 33.8	▲ 32.4	1.4
	サービス業	▲ 23.8	▲ 22.3	▲ 21.3	▲ 20.8	▲ 23.2	▲ 18.7	▲ 10.6	▲ 25.3	▲ 17.8	▲ 16.3	▲ 12.0	4.3
	全産業	▲ 27.8	▲ 25.1	▲ 25.1	▲ 20.6	▲ 20.5	▲ 16.2	▲ 11.5	▲ 26.5	▲ 20.8	▲ 21.9	▲ 19.0	2.9
九州・沖縄	製造業	▲ 21.2	▲ 19.6	▲ 18.4	▲ 13.1	▲ 16.0	▲ 8.4	▲ 6.4	▲ 21.7	▲ 19.4	▲ 18.6	▲ 15.7	2.9
	建設業	▲ 12.3	▲ 15.2	▲ 12.2	▲ 1.5	▲ 8.4	5.9	13.7	1.0	▲ 1.2	▲ 7.5	▲ 10.0	▲ 2.5
	卸売業	▲ 29.2	▲ 16.3	▲ 19.9	▲ 16.5	▲ 20.2	▲ 15.2	▲ 5.6	▲ 30.9	▲ 23.6	▲ 15.0	▲ 16.5	▲ 1.5
	小売業	▲ 33.5	▲ 35.2	▲ 28.5	▲ 28.0	▲ 30.5	▲ 26.6	▲ 24.6	▲ 36.9	▲ 33.0	▲ 29.0	▲ 33.1	▲ 4.1
	サービス業	▲ 24.0	▲ 22.0	▲ 18.2	▲ 16.2	▲ 14.2	▲ 13.4	▲ 8.5	▲ 21.2	▲ 17.8	▲ 15.6	▲ 17.3	▲ 1.7
	全産業	▲ 24.4	▲ 23.5	▲ 20.1	▲ 17.3	▲ 18.1	▲ 13.0	▲ 8.9	▲ 23.6	▲ 19.6	▲ 18.7	▲ 19.5	▲ 0.8

14. 業況判断DI(都道府県別)

(1) 全産業

前期比(季節調整値)

都道府県	2012年		2013年				2014年				2015年	前期差
	7-9月	10-12月	1-3月	4-6月	7-9月	10-12月	1-3月	4-6月	7-9月	10-12月	1-3月	
全 国	▲ 24.9	▲ 24.7	▲ 20.9	▲ 18.3	▲ 18.4	▲ 13.7	▲ 11.1	▲ 23.2	▲ 18.7	▲ 19.4	▲ 17.8	1.6
北海道	▲ 24.1	▲ 21.2	▲ 16.1	▲ 13.9	▲ 13.3	▲ 10.9	▲ 12.6	▲ 18.5	▲ 17.4	▲ 16.8	▲ 16.4	0.4
道南・道央	▲ 22.7	▲ 20.7	▲ 13.5	▲ 13.9	▲ 11.9	▲ 7.7	▲ 14.7	▲ 16.6	▲ 15.6	▲ 15.1	▲ 14.9	0.2
道北・オホーツク	▲ 24.3	▲ 21.8	▲ 18.5	▲ 9.7	▲ 14.8	▲ 13.6	▲ 9.3	▲ 13.9	▲ 15.3	▲ 17.9	▲ 15.0	2.9
十勝・釧路・根室	▲ 27.4	▲ 20.5	▲ 25.9	▲ 18.2	▲ 16.2	▲ 17.4	▲ 10.3	▲ 29.3	▲ 25.9	▲ 22.0	▲ 19.6	2.4
東 北	▲ 19.8	▲ 19.9	▲ 20.6	▲ 17.4	▲ 18.1	▲ 13.8	▲ 14.5	▲ 26.5	▲ 20.1	▲ 22.8	▲ 21.6	1.2
青森県	▲ 27.2	▲ 25.9	▲ 21.0	▲ 15.6	▲ 17.7	▲ 17.2	▲ 9.9	▲ 24.9	▲ 29.5	▲ 24.2	▲ 26.0	▲ 1.8
岩手県	▲ 17.3	▲ 12.0	▲ 15.6	▲ 15.5	▲ 14.2	▲ 11.7	▲ 14.5	▲ 22.4	▲ 19.3	▲ 17.7	▲ 16.9	0.8
宮城県	▲ 17.9	▲ 19.7	▲ 23.9	▲ 20.6	▲ 21.5	▲ 19.2	▲ 18.6	▲ 25.2	▲ 19.5	▲ 26.6	▲ 23.6	3.0
秋田県	▲ 25.6	▲ 25.5	▲ 25.0	▲ 23.8	▲ 24.3	▲ 13.2	▲ 15.2	▲ 33.3	▲ 25.1	▲ 25.1	▲ 28.9	▲ 3.8
山形県	▲ 22.4	▲ 21.0	▲ 18.8	▲ 10.2	▲ 17.0	▲ 10.4	▲ 10.7	▲ 18.1	▲ 15.8	▲ 21.2	▲ 14.5	6.7
福島県	▲ 14.7	▲ 17.0	▲ 17.2	▲ 13.4	▲ 19.3	▲ 13.4	▲ 15.5	▲ 28.0	▲ 20.2	▲ 22.8	▲ 18.9	3.9
関 東	▲ 24.0	▲ 26.6	▲ 22.2	▲ 18.1	▲ 18.4	▲ 14.6	▲ 13.8	▲ 21.8	▲ 17.9	▲ 18.0	▲ 15.6	2.4
茨城県	▲ 23.1	▲ 26.3	▲ 23.8	▲ 19.9	▲ 20.9	▲ 18.9	▲ 14.0	▲ 18.5	▲ 18.3	▲ 17.3	▲ 17.3	0.0
栃木県	▲ 21.4	▲ 21.2	▲ 30.4	▲ 14.3	▲ 16.6	▲ 15.9	▲ 16.0	▲ 21.4	▲ 20.7	▲ 17.4	▲ 18.1	▲ 0.7
群馬県	▲ 24.6	▲ 24.7	▲ 21.9	▲ 20.6	▲ 17.3	▲ 14.5	▲ 12.8	▲ 19.6	▲ 12.7	▲ 21.2	▲ 15.2	6.0
埼玉県	▲ 25.0	▲ 22.6	▲ 21.6	▲ 12.9	▲ 20.2	▲ 11.6	▲ 9.4	▲ 16.4	▲ 12.4	▲ 14.2	▲ 10.5	3.7
千葉県	▲ 26.4	▲ 30.7	▲ 28.9	▲ 17.6	▲ 23.9	▲ 13.3	▲ 17.7	▲ 15.1	▲ 20.0	▲ 21.9	▲ 15.1	6.8
東京都	▲ 18.6	▲ 19.1	▲ 16.8	▲ 16.9	▲ 11.2	▲ 8.2	▲ 9.5	▲ 18.5	▲ 14.3	▲ 11.9	▲ 11.6	0.3
神奈川県	▲ 21.3	▲ 31.2	▲ 15.5	▲ 13.8	▲ 15.7	▲ 18.6	▲ 14.9	▲ 21.7	▲ 14.9	▲ 14.5	▲ 12.9	1.6
新潟県	▲ 24.1	▲ 30.9	▲ 25.2	▲ 19.7	▲ 20.0	▲ 16.0	▲ 15.5	▲ 27.2	▲ 21.4	▲ 22.7	▲ 23.7	▲ 1.0
山梨県	▲ 32.4	▲ 33.3	▲ 25.5	▲ 25.1	▲ 23.3	▲ 18.5	▲ 22.5	▲ 22.8	▲ 23.3	▲ 21.9	▲ 13.1	8.8
長野県	▲ 27.9	▲ 29.5	▲ 25.9	▲ 19.4	▲ 20.1	▲ 18.3	▲ 16.5	▲ 23.6	▲ 20.9	▲ 21.9	▲ 19.4	2.5
静岡県	▲ 22.2	▲ 27.3	▲ 20.1	▲ 13.0	▲ 15.9	▲ 14.1	▲ 12.7	▲ 26.6	▲ 17.2	▲ 17.4	▲ 16.6	0.8
中 部	▲ 26.9	▲ 25.0	▲ 19.7	▲ 17.1	▲ 15.4	▲ 11.6	▲ 8.4	▲ 23.4	▲ 19.2	▲ 19.9	▲ 17.0	2.9
富山県	▲ 25.3	▲ 23.1	▲ 16.2	▲ 15.4	▲ 11.2	▲ 9.5	▲ 10.3	▲ 14.9	▲ 12.9	▲ 15.7	▲ 11.2	4.5
石川県	▲ 34.9	▲ 33.4	▲ 25.2	▲ 6.8	▲ 14.1	▲ 5.3	▲ 3.1	▲ 27.7	▲ 20.0	▲ 19.5	▲ 12.2	7.3
岐阜県	▲ 26.5	▲ 26.7	▲ 23.2	▲ 21.8	▲ 19.4	▲ 15.0	▲ 6.5	▲ 25.4	▲ 22.8	▲ 23.2	▲ 18.1	5.1
愛知県	▲ 25.0	▲ 20.5	▲ 17.7	▲ 14.7	▲ 12.8	▲ 11.7	▲ 8.8	▲ 19.3	▲ 16.5	▲ 16.6	▲ 14.5	2.1
三重県	▲ 27.4	▲ 27.7	▲ 21.5	▲ 18.7	▲ 19.1	▲ 13.1	▲ 13.5	▲ 27.4	▲ 25.8	▲ 25.5	▲ 26.9	▲ 1.4
近 畿	▲ 24.4	▲ 24.6	▲ 20.3	▲ 19.8	▲ 18.8	▲ 12.7	▲ 7.2	▲ 22.4	▲ 15.4	▲ 18.4	▲ 17.1	1.3
福井県	▲ 25.4	▲ 24.2	▲ 16.9	▲ 20.6	▲ 18.9	▲ 8.7	▲ 6.8	▲ 19.0	▲ 12.8	▲ 15.2	▲ 18.0	▲ 2.8
滋賀県	▲ 30.0	▲ 28.4	▲ 25.0	▲ 24.9	▲ 18.2	▲ 11.3	1.6	▲ 9.8	▲ 18.4	▲ 20.3	▲ 16.5	3.8
京都府	▲ 23.2	▲ 22.3	▲ 19.7	▲ 23.8	▲ 23.7	▲ 15.7	▲ 6.0	▲ 18.3	▲ 15.8	▲ 18.6	▲ 22.0	▲ 3.4
大阪府	▲ 25.0	▲ 26.2	▲ 23.8	▲ 20.2	▲ 16.4	▲ 11.4	▲ 6.4	▲ 23.6	▲ 15.2	▲ 17.7	▲ 16.9	0.8
兵庫県	▲ 16.3	▲ 25.4	▲ 13.1	▲ 12.4	▲ 18.1	▲ 13.6	▲ 8.8	▲ 21.9	▲ 14.0	▲ 16.2	▲ 9.4	6.8
奈良県	▲ 27.0	▲ 25.8	▲ 22.4	▲ 17.6	▲ 21.0	▲ 18.2	▲ 11.7	▲ 24.1	▲ 14.8	▲ 23.5	▲ 24.4	▲ 0.9
和歌山県	▲ 31.5	▲ 21.7	▲ 19.1	▲ 15.6	▲ 23.1	▲ 15.9	▲ 10.6	▲ 28.5	▲ 23.5	▲ 18.5	▲ 23.9	▲ 5.4
中 国	▲ 28.7	▲ 28.0	▲ 23.5	▲ 19.3	▲ 20.9	▲ 16.8	▲ 14.6	▲ 23.3	▲ 21.7	▲ 23.1	▲ 20.4	2.7
鳥取県	▲ 23.8	▲ 23.3	▲ 18.5	▲ 16.8	▲ 16.3	▲ 16.0	▲ 13.2	▲ 25.3	▲ 16.0	▲ 26.0	▲ 26.1	▲ 0.1
島根県	▲ 28.4	▲ 26.1	▲ 25.7	▲ 20.4	▲ 14.5	▲ 3.9	▲ 3.4	▲ 24.8	▲ 18.9	▲ 25.2	▲ 18.0	7.2
岡山県	▲ 33.1	▲ 33.2	▲ 27.9	▲ 24.0	▲ 32.7	▲ 26.4	▲ 22.9	▲ 21.0	▲ 24.6	▲ 20.0	▲ 18.1	1.9
広島県	▲ 22.5	▲ 22.6	▲ 14.7	▲ 11.3	▲ 19.4	▲ 17.5	▲ 14.1	▲ 22.3	▲ 24.0	▲ 19.8	▲ 20.9	▲ 1.1
山口県	▲ 34.1	▲ 33.0	▲ 28.9	▲ 25.8	▲ 21.2	▲ 18.1	▲ 17.1	▲ 25.2	▲ 21.5	▲ 25.2	▲ 19.8	5.4
四 国	▲ 27.8	▲ 25.1	▲ 25.1	▲ 20.6	▲ 20.5	▲ 16.2	▲ 11.5	▲ 26.5	▲ 20.8	▲ 21.9	▲ 19.0	2.9
徳島県	▲ 25.3	▲ 13.4	▲ 18.4	▲ 12.7	▲ 10.7	▲ 13.0	▲ 6.3	▲ 26.7	▲ 17.5	▲ 24.2	▲ 11.5	12.7
香川県	▲ 28.5	▲ 25.9	▲ 24.2	▲ 21.4	▲ 20.3	▲ 15.9	▲ 16.1	▲ 28.5	▲ 16.8	▲ 21.1	▲ 24.3	▲ 3.2
愛媛県	▲ 31.0	▲ 31.7	▲ 32.1	▲ 22.3	▲ 27.1	▲ 22.3	▲ 15.5	▲ 24.7	▲ 25.3	▲ 22.6	▲ 25.8	▲ 3.2
高知県	▲ 26.7	▲ 28.6	▲ 24.1	▲ 24.8	▲ 24.7	▲ 11.2	▲ 7.1	▲ 23.7	▲ 24.4	▲ 18.8	▲ 17.9	0.9
九州・沖縄	▲ 24.4	▲ 23.5	▲ 20.1	▲ 17.3	▲ 18.1	▲ 13.0	▲ 8.9	▲ 23.6	▲ 19.6	▲ 18.7	▲ 19.5	▲ 0.8
福岡県	▲ 26.2	▲ 24.7	▲ 20.3	▲ 19.0	▲ 21.7	▲ 15.3	▲ 9.8	▲ 23.8	▲ 22.2	▲ 18.0	▲ 19.1	▲ 1.1
佐賀県	▲ 30.1	▲ 24.9	▲ 25.4	▲ 19.9	▲ 17.5	▲ 12.4	▲ 10.5	▲ 30.8	▲ 24.2	▲ 27.9	▲ 27.9	0.0
長崎県	▲ 30.8	▲ 31.2	▲ 25.3	▲ 22.8	▲ 24.7	▲ 18.2	▲ 10.6	▲ 25.5	▲ 22.1	▲ 23.3	▲ 22.3	1.0
熊本県	▲ 29.2	▲ 20.6	▲ 23.6	▲ 16.2	▲ 16.0	▲ 13.6	▲ 6.8	▲ 16.1	▲ 19.2	▲ 19.7	▲ 22.4	▲ 2.7
大分県	▲ 28.4	▲ 34.7	▲ 26.5	▲ 22.0	▲ 24.5	▲ 11.8	▲ 12.8	▲ 30.4	▲ 28.7	▲ 25.6	▲ 26.3	▲ 0.7
宮崎県	▲ 16.8	▲ 28.3	▲ 16.1	▲ 20.2	▲ 22.2	▲ 15.7	▲ 9.4	▲ 25.8	▲ 21.4	▲ 15.2	▲ 23.6	▲ 8.4
鹿児島県	▲ 21.2	▲ 18.6	▲ 19.5	▲ 12.5	▲ 15.0	▲ 11.8	▲ 11.9	▲ 21.9	▲ 22.2	▲ 18.9	▲ 22.6	▲ 3.7
沖縄県	▲ 9.5	▲ 5.1	▲ 3.7	1.5	1.6	▲ 6.6	1.0	▲ 3.4	2.7	0.7	▲ 1.0	▲ 1.7

14. 業況判断DI(都道府県別)

(2) 製造業

前期比(季節調整値)

都道府県	2012年		2013年				2014年				2015年	前期差
	7-9月	10-12月	1-3月	4-6月	7-9月	10-12月	1-3月	4-6月	7-9月	10-12月	1-3月	
全 国	▲ 23.5	▲ 24.0	▲ 20.0	▲ 17.2	▲ 14.6	▲ 6.7	▲ 2.6	▲ 18.3	▲ 12.3	▲ 14.4	▲ 14.1	0.3
北海道	▲ 16.0	▲ 18.1	▲ 13.7	▲ 11.0	▲ 10.4	▲ 4.5	▲ 7.6	▲ 3.9	▲ 13.6	▲ 11.9	▲ 8.1	3.8
道南・道央	▲ 15.2	▲ 19.5	▲ 11.1	▲ 9.6	▲ 6.4	2.3	▲ 5.5	▲ 2.7	▲ 8.7	▲ 8.6	▲ 9.5	▲ 0.9
道北・オホーツク	▲ 11.5	▲ 7.6	▲ 1.5	▲ 5.0	▲ 11.2	▲ 8.3	▲ 11.9	▲ 10.5	▲ 16.3	▲ 16.3	5.8	22.1
十勝・釧路・根室	▲ 23.8	▲ 26.5	▲ 41.0	▲ 30.9	▲ 25.7	▲ 28.7	▲ 8.5	▲ 1.5	▲ 32.4	▲ 22.5	▲ 21.2	1.3
東 北	▲ 21.2	▲ 19.4	▲ 18.0	▲ 17.5	▲ 13.6	▲ 8.7	▲ 4.8	▲ 26.0	▲ 9.6	▲ 16.9	▲ 16.3	0.6
青森県	▲ 20.4	▲ 8.6	▲ 10.4	▲ 2.8	▲ 6.5	▲ 15.6	▲ 6.2	▲ 34.8	▲ 17.8	▲ 34.4	▲ 30.2	4.2
岩手県	▲ 15.6	▲ 14.9	▲ 13.9	▲ 24.1	0.2	▲ 0.1	10.0	▲ 14.2	4.1	▲ 3.2	▲ 9.0	▲ 5.8
宮城県	▲ 21.8	▲ 22.5	▲ 25.4	▲ 25.0	▲ 22.2	▲ 18.5	▲ 17.8	▲ 33.5	0.5	▲ 12.3	▲ 16.3	▲ 4.0
秋田県	▲ 24.5	▲ 23.1	▲ 21.5	▲ 20.0	▲ 22.6	▲ 11.4	▲ 13.5	▲ 26.3	▲ 22.2	▲ 19.2	▲ 15.1	4.1
山形県	▲ 22.1	▲ 19.0	▲ 18.6	▲ 3.9	▲ 19.9	▲ 2.6	12.2	▲ 17.9	▲ 23.7	▲ 20.2	▲ 12.5	7.7
福島県	▲ 25.8	▲ 24.1	▲ 16.8	▲ 19.9	▲ 12.2	▲ 6.3	▲ 12.7	▲ 28.9	▲ 8.2	▲ 16.5	▲ 17.9	▲ 1.4
関 東	▲ 25.2	▲ 28.8	▲ 23.6	▲ 18.1	▲ 16.4	▲ 6.9	▲ 3.7	▲ 17.1	▲ 10.5	▲ 9.6	▲ 12.5	▲ 2.9
茨城県	▲ 23.9	▲ 25.1	▲ 18.6	▲ 16.0	▲ 18.7	▲ 13.8	▲ 3.9	▲ 5.6	▲ 7.4	▲ 8.7	▲ 14.8	▲ 6.1
栃木県	▲ 19.7	▲ 19.4	▲ 23.9	▲ 10.3	▲ 10.6	▲ 4.2	▲ 7.6	▲ 14.3	▲ 10.3	0.9	▲ 9.7	▲ 10.6
群馬県	▲ 18.7	▲ 23.0	▲ 25.8	▲ 21.6	▲ 19.9	▲ 10.8	▲ 3.8	▲ 19.1	▲ 5.4	▲ 12.3	▲ 11.8	0.5
埼玉県	▲ 18.6	▲ 26.4	▲ 24.7	▲ 22.5	▲ 26.3	▲ 2.6	▲ 8.1	▲ 18.5	▲ 2.0	▲ 18.6	▲ 18.4	0.2
千葉県	▲ 37.2	▲ 36.0	▲ 34.0	▲ 21.7	▲ 21.2	▲ 1.9	0.5	▲ 5.2	▲ 16.1	▲ 18.8	▲ 4.9	13.9
東京都	▲ 23.0	▲ 23.4	▲ 15.5	▲ 16.9	▲ 10.6	▲ 5.6	▲ 1.4	▲ 15.1	▲ 6.9	▲ 5.5	▲ 16.4	▲ 10.9
神奈川県	▲ 17.6	▲ 26.4	▲ 18.0	▲ 16.7	▲ 13.0	▲ 8.6	▲ 10.5	▲ 10.7	▲ 19.0	▲ 0.3	▲ 4.1	▲ 3.8
新潟県	▲ 30.1	▲ 32.9	▲ 25.8	▲ 14.8	▲ 10.8	▲ 7.6	▲ 1.2	▲ 26.8	▲ 7.9	▲ 7.5	▲ 14.5	▲ 7.0
山梨県	▲ 27.6	▲ 34.9	▲ 19.3	▲ 20.7	▲ 22.4	▲ 1.7	▲ 3.3	▲ 19.9	▲ 11.5	▲ 12.4	▲ 7.1	5.3
長野県	▲ 33.8	▲ 39.5	▲ 36.8	▲ 23.9	▲ 18.0	▲ 10.3	▲ 10.0	▲ 11.7	▲ 17.8	▲ 12.2	▲ 5.2	7.0
静岡県	▲ 23.9	▲ 29.2	▲ 22.7	▲ 12.9	▲ 14.9	▲ 5.5	0.1	▲ 26.1	▲ 14.2	▲ 12.9	▲ 16.1	▲ 3.2
中 部	▲ 24.6	▲ 23.8	▲ 17.9	▲ 13.2	▲ 7.6	▲ 3.8	0.2	▲ 19.6	▲ 11.6	▲ 14.9	▲ 14.5	0.4
富山県	▲ 24.6	▲ 16.3	▲ 12.5	▲ 10.8	▲ 2.5	3.2	3.8	▲ 8.0	▲ 8.8	▲ 13.1	▲ 8.8	4.3
石川県	▲ 48.5	▲ 39.1	▲ 11.2	4.3	3.2	2.6	▲ 2.6	▲ 20.7	6.8	0.7	▲ 16.2	▲ 16.9
岐阜県	▲ 20.4	▲ 22.7	▲ 18.4	▲ 16.3	▲ 10.3	▲ 6.8	9.7	▲ 20.2	▲ 9.0	▲ 15.7	▲ 10.1	5.6
愛知県	▲ 25.2	▲ 25.8	▲ 19.4	▲ 13.3	▲ 8.8	▲ 8.6	▲ 7.4	▲ 19.0	▲ 14.3	▲ 15.4	▲ 14.8	0.6
三重県	▲ 20.4	▲ 22.2	▲ 23.4	▲ 16.0	▲ 14.1	0.0	▲ 1.5	▲ 29.5	▲ 23.4	▲ 24.1	▲ 23.4	0.7
近 畿	▲ 21.7	▲ 24.6	▲ 21.0	▲ 20.9	▲ 14.8	▲ 5.0	2.9	▲ 11.0	▲ 5.0	▲ 12.5	▲ 13.9	▲ 1.4
福井県	▲ 21.5	▲ 28.6	▲ 14.2	▲ 23.9	▲ 11.0	10.1	6.9	▲ 2.3	1.7	▲ 12.0	▲ 9.7	2.3
滋賀県	▲ 27.3	▲ 30.8	▲ 42.2	▲ 32.8	▲ 29.3	▲ 18.7	13.2	0.2	▲ 6.6	▲ 9.9	▲ 12.4	▲ 2.5
京都府	▲ 21.5	▲ 33.3	▲ 19.8	▲ 23.5	▲ 21.0	▲ 3.7	3.4	▲ 14.1	▲ 14.6	▲ 11.7	▲ 26.6	▲ 14.9
大阪府	▲ 26.2	▲ 24.6	▲ 22.4	▲ 21.1	▲ 7.8	▲ 2.7	5.9	▲ 11.5	▲ 4.5	▲ 10.8	▲ 10.0	0.8
兵庫県	▲ 20.2	▲ 29.5	▲ 20.9	▲ 19.5	▲ 21.7	▲ 8.7	0.9	▲ 17.9	▲ 0.5	▲ 10.8	▲ 6.4	4.4
奈良県	▲ 16.3	▲ 13.1	▲ 14.3	▲ 13.9	▲ 12.5	▲ 12.1	▲ 2.1	▲ 10.1	▲ 3.9	▲ 23.0	▲ 20.9	2.1
和歌山県	▲ 14.5	▲ 13.5	▲ 10.1	▲ 15.9	▲ 8.9	▲ 3.2	▲ 5.4	▲ 11.2	▲ 8.9	▲ 12.5	▲ 20.3	▲ 7.8
中 国	▲ 24.5	▲ 27.0	▲ 19.2	▲ 15.4	▲ 16.1	▲ 7.6	▲ 7.1	▲ 13.4	▲ 16.1	▲ 16.4	▲ 10.3	6.1
鳥取県	▲ 15.1	▲ 25.2	▲ 12.8	▲ 8.1	▲ 15.9	▲ 3.4	▲ 10.8	▲ 10.7	▲ 12.9	▲ 13.2	▲ 20.8	▲ 7.6
島根県	▲ 15.4	▲ 24.8	▲ 16.2	▲ 15.4	▲ 9.4	6.7	5.5	▲ 19.2	▲ 8.0	▲ 17.1	▲ 2.4	14.7
岡山県	▲ 26.0	▲ 24.3	▲ 23.6	▲ 20.7	▲ 25.0	▲ 13.9	▲ 15.8	▲ 6.7	▲ 17.6	▲ 14.1	▲ 10.5	3.6
広島県	▲ 18.6	▲ 24.7	▲ 10.5	▲ 6.4	▲ 7.3	▲ 3.6	4.6	▲ 7.7	▲ 18.3	▲ 15.3	▲ 13.7	1.6
山口県	▲ 39.2	▲ 34.8	▲ 33.5	▲ 25.6	▲ 20.4	▲ 19.2	▲ 20.6	▲ 24.6	▲ 18.4	▲ 21.7	▲ 6.7	15.0
四 国	▲ 26.9	▲ 19.8	▲ 23.7	▲ 19.6	▲ 17.5	▲ 10.4	▲ 2.8	▲ 30.3	▲ 21.3	▲ 25.9	▲ 20.8	5.1
徳島県	▲ 25.7	▲ 5.5	▲ 19.4	▲ 14.3	▲ 12.1	▲ 7.5	3.9	▲ 39.5	▲ 19.9	▲ 36.3	▲ 20.8	15.5
香川県	▲ 22.3	▲ 17.0	▲ 19.0	▲ 23.1	▲ 8.3	▲ 4.1	▲ 1.6	▲ 17.5	▲ 3.8	▲ 23.8	▲ 31.7	▲ 7.9
愛媛県	▲ 27.1	▲ 32.5	▲ 30.8	▲ 18.7	▲ 24.4	▲ 20.4	▲ 21.5	▲ 33.5	▲ 34.8	▲ 25.5	▲ 22.6	2.9
高知県	▲ 29.8	▲ 26.2	▲ 26.2	▲ 29.3	▲ 21.1	▲ 9.5	17.2	▲ 30.7	▲ 26.2	▲ 12.4	▲ 9.4	3.0
九州・沖縄	▲ 21.2	▲ 19.6	▲ 18.4	▲ 13.1	▲ 16.0	▲ 8.4	▲ 6.4	▲ 21.7	▲ 19.4	▲ 18.6	▲ 15.7	2.9
福岡県	▲ 24.6	▲ 22.3	▲ 20.0	▲ 18.1	▲ 23.9	▲ 18.9	▲ 10.4	▲ 28.4	▲ 25.7	▲ 12.4	▲ 10.7	1.7
佐賀県	▲ 28.4	▲ 23.7	▲ 26.1	▲ 12.0	▲ 9.2	▲ 1.2	▲ 6.6	▲ 23.2	▲ 21.7	▲ 36.0	▲ 23.0	13.0
長崎県	▲ 28.9	▲ 28.7	▲ 26.1	▲ 29.9	▲ 27.7	▲ 13.6	▲ 0.8	▲ 20.7	▲ 18.9	▲ 29.9	▲ 30.9	▲ 1.0
熊本県	▲ 30.2	▲ 21.8	▲ 33.1	▲ 11.6	▲ 10.0	▲ 6.7	▲ 2.9	▲ 11.4	▲ 15.2	▲ 16.8	▲ 12.5	4.3
大分県	▲ 23.5	▲ 37.7	▲ 33.9	▲ 23.8	▲ 25.2	▲ 10.0	▲ 3.1	▲ 37.4	▲ 25.8	▲ 28.5	▲ 25.9	2.6
宮崎県	▲ 9.3	▲ 23.4	▲ 2.4	▲ 13.6	▲ 8.9	▲ 9.5	7.0	▲ 12.8	▲ 20.6	▲ 11.2	▲ 23.7	▲ 12.5
鹿児島県	▲ 15.4	▲ 14.3	▲ 10.3	▲ 3.4	▲ 10.2	▲ 2.4	▲ 6.8	▲ 15.5	▲ 17.0	▲ 13.0	▲ 21.2	▲ 8.2
沖縄県	▲ 1.8	5.1	11.2	5.3	▲ 0.3	▲ 12.8	▲ 17.0	▲ 16.6	▲ 3.9	▲ 11.3	8.9	20.2

14. 業況判断DI(都道府県別)

(3) 非製造業

前期比(季節調整値)

都道府県	2012年		2013年				2014年				2015年	前期差
	7-9月	10-12月	1-3月	4-6月	7-9月	10-12月	1-3月	4-6月	7-9月	10-12月	1-3月	
全 国	▲ 25.5	▲ 24.9	▲ 21.3	▲ 18.6	▲ 19.5	▲ 16.0	▲ 14.0	▲ 24.7	▲ 20.6	▲ 21.0	▲ 19.3	1.7
北海道	▲ 26.2	▲ 22.3	▲ 17.1	▲ 14.3	▲ 14.2	▲ 13.0	▲ 14.0	▲ 22.1	▲ 18.4	▲ 18.3	▲ 18.7	▲ 0.4
道南・道央	▲ 25.1	▲ 21.2	▲ 14.9	▲ 14.2	▲ 13.8	▲ 10.8	▲ 17.7	▲ 20.0	▲ 17.4	▲ 17.1	▲ 16.6	0.5
道北・オホーツク	▲ 28.3	▲ 28.1	▲ 23.1	▲ 11.4	▲ 15.8	▲ 16.6	▲ 7.2	▲ 15.4	▲ 14.6	▲ 19.5	▲ 21.6	▲ 2.1
十勝・釧路・根室	▲ 28.8	▲ 19.1	▲ 22.5	▲ 15.4	▲ 15.0	▲ 14.8	▲ 10.3	▲ 34.2	▲ 24.5	▲ 21.9	▲ 19.2	2.7
東 北	▲ 19.5	▲ 20.1	▲ 21.3	▲ 17.3	▲ 19.6	▲ 15.5	▲ 17.5	▲ 26.8	▲ 23.4	▲ 24.6	▲ 23.0	1.6
青森県	▲ 28.2	▲ 30.6	▲ 24.5	▲ 17.9	▲ 20.0	▲ 18.1	▲ 11.6	▲ 21.5	▲ 32.2	▲ 21.5	▲ 25.0	▲ 3.5
岩手県	▲ 14.3	▲ 11.8	▲ 16.9	▲ 14.9	▲ 15.1	▲ 16.6	▲ 23.1	▲ 27.6	▲ 22.6	▲ 22.7	▲ 19.5	3.2
宮城県	▲ 16.5	▲ 18.3	▲ 23.7	▲ 19.5	▲ 21.1	▲ 19.0	▲ 19.2	▲ 22.6	▲ 26.2	▲ 30.7	▲ 25.3	5.4
秋田県	▲ 26.6	▲ 26.5	▲ 26.7	▲ 23.7	▲ 25.4	▲ 14.0	▲ 16.5	▲ 35.0	▲ 25.7	▲ 26.9	▲ 33.7	▲ 6.8
山形県	▲ 21.9	▲ 21.8	▲ 18.7	▲ 13.0	▲ 15.3	▲ 13.2	▲ 18.2	▲ 20.2	▲ 12.3	▲ 22.5	▲ 13.8	8.7
福島県	▲ 12.3	▲ 14.8	▲ 17.4	▲ 10.4	▲ 22.2	▲ 15.6	▲ 16.4	▲ 26.7	▲ 23.4	▲ 25.0	▲ 19.9	5.1
関 東	▲ 23.4	▲ 25.8	▲ 21.9	▲ 18.2	▲ 18.7	▲ 17.1	▲ 17.1	▲ 23.5	▲ 20.3	▲ 21.0	▲ 16.7	4.3
茨城県	▲ 23.4	▲ 26.7	▲ 25.8	▲ 20.9	▲ 22.5	▲ 20.9	▲ 18.2	▲ 23.4	▲ 23.3	▲ 21.1	▲ 18.4	2.7
栃木県	▲ 22.7	▲ 22.3	▲ 31.9	▲ 16.1	▲ 19.1	▲ 20.8	▲ 18.3	▲ 24.4	▲ 25.4	▲ 24.6	▲ 20.4	4.2
群馬県	▲ 26.8	▲ 25.5	▲ 20.8	▲ 20.0	▲ 15.9	▲ 15.9	▲ 16.7	▲ 19.4	▲ 15.7	▲ 24.7	▲ 16.2	8.5
埼玉県	▲ 25.2	▲ 21.8	▲ 20.8	▲ 11.1	▲ 16.4	▲ 15.3	▲ 10.2	▲ 17.7	▲ 13.7	▲ 13.6	▲ 8.2	5.4
千葉県	▲ 24.6	▲ 29.8	▲ 27.3	▲ 16.5	▲ 25.1	▲ 15.7	▲ 21.0	▲ 16.3	▲ 21.4	▲ 22.7	▲ 16.9	5.8
東京都	▲ 18.1	▲ 17.7	▲ 16.8	▲ 16.8	▲ 12.1	▲ 8.5	▲ 11.2	▲ 19.4	▲ 17.2	▲ 13.5	▲ 10.5	3.0
神奈川県	▲ 22.3	▲ 31.6	▲ 15.2	▲ 13.3	▲ 16.6	▲ 20.4	▲ 16.6	▲ 25.0	▲ 13.9	▲ 17.4	▲ 14.5	2.9
新潟県	▲ 21.3	▲ 29.7	▲ 25.4	▲ 22.1	▲ 23.4	▲ 19.1	▲ 21.5	▲ 28.2	▲ 26.9	▲ 29.1	▲ 27.1	2.0
山梨県	▲ 35.0	▲ 32.6	▲ 27.9	▲ 25.9	▲ 24.6	▲ 24.5	▲ 29.6	▲ 23.2	▲ 28.6	▲ 25.4	▲ 15.2	10.2
長野県	▲ 26.6	▲ 26.4	▲ 23.0	▲ 17.9	▲ 20.9	▲ 20.3	▲ 18.6	▲ 26.8	▲ 21.8	▲ 24.4	▲ 23.3	1.1
静岡県	▲ 21.2	▲ 26.4	▲ 19.1	▲ 13.2	▲ 16.2	▲ 17.7	▲ 17.9	▲ 26.9	▲ 18.5	▲ 19.5	▲ 16.8	2.7
中 部	▲ 27.4	▲ 25.6	▲ 20.6	▲ 18.4	▲ 17.8	▲ 14.5	▲ 11.7	▲ 24.5	▲ 21.9	▲ 21.7	▲ 18.4	3.3
富山県	▲ 25.9	▲ 25.1	▲ 16.9	▲ 18.7	▲ 14.9	▲ 14.2	▲ 15.2	▲ 19.1	▲ 14.5	▲ 16.6	▲ 11.7	4.9
石川県	▲ 30.9	▲ 31.9	▲ 28.4	▲ 10.5	▲ 18.2	▲ 7.1	▲ 3.4	▲ 29.5	▲ 27.3	▲ 24.3	▲ 13.2	11.1
岐阜県	▲ 28.9	▲ 28.4	▲ 24.9	▲ 22.7	▲ 22.9	▲ 18.2	▲ 11.9	▲ 26.7	▲ 27.3	▲ 25.9	▲ 21.4	4.5
愛知県	▲ 25.4	▲ 18.5	▲ 16.9	▲ 15.0	▲ 15.0	▲ 12.8	▲ 9.2	▲ 18.5	▲ 17.9	▲ 17.1	▲ 14.3	2.8
三重県	▲ 29.5	▲ 29.8	▲ 21.0	▲ 19.1	▲ 20.7	▲ 17.4	▲ 17.5	▲ 26.9	▲ 26.2	▲ 25.8	▲ 27.8	▲ 2.0
近 畿	▲ 25.6	▲ 24.6	▲ 20.1	▲ 19.1	▲ 20.6	▲ 15.7	▲ 11.1	▲ 26.2	▲ 19.3	▲ 20.5	▲ 18.6	1.9
福井県	▲ 26.5	▲ 22.4	▲ 18.2	▲ 19.1	▲ 21.6	▲ 15.1	▲ 12.2	▲ 24.2	▲ 17.6	▲ 16.3	▲ 21.0	▲ 4.7
滋賀県	▲ 31.5	▲ 27.9	▲ 19.9	▲ 21.0	▲ 14.7	▲ 9.3	▲ 2.7	▲ 11.0	▲ 22.4	▲ 23.8	▲ 19.6	4.2
京都府	▲ 23.1	▲ 18.4	▲ 19.8	▲ 24.1	▲ 24.0	▲ 21.3	▲ 9.8	▲ 19.7	▲ 16.3	▲ 21.8	▲ 21.0	0.8
大阪府	▲ 24.6	▲ 27.3	▲ 24.2	▲ 19.7	▲ 19.9	▲ 15.4	▲ 11.1	▲ 28.1	▲ 19.7	▲ 20.7	▲ 20.2	0.5
兵庫県	▲ 15.3	▲ 22.4	▲ 10.7	▲ 10.6	▲ 17.2	▲ 13.7	▲ 12.6	▲ 24.1	▲ 18.8	▲ 17.9	▲ 11.2	6.7
奈良県	▲ 32.5	▲ 31.1	▲ 26.1	▲ 16.8	▲ 25.9	▲ 20.9	▲ 16.6	▲ 27.3	▲ 19.9	▲ 23.5	▲ 25.9	▲ 2.4
和歌山県	▲ 37.6	▲ 24.7	▲ 22.5	▲ 15.7	▲ 27.5	▲ 20.0	▲ 12.4	▲ 35.3	▲ 26.2	▲ 20.7	▲ 25.5	▲ 4.8
中 国	▲ 30.2	▲ 28.5	▲ 24.6	▲ 20.5	▲ 22.6	▲ 19.9	▲ 16.8	▲ 26.5	▲ 23.5	▲ 25.5	▲ 23.3	2.2
鳥取県	▲ 26.6	▲ 23.2	▲ 20.2	▲ 19.7	▲ 16.3	▲ 20.9	▲ 13.9	▲ 30.8	▲ 17.3	▲ 30.5	▲ 27.8	2.7
島根県	▲ 31.2	▲ 27.0	▲ 28.4	▲ 21.9	▲ 15.4	▲ 7.7	▲ 6.1	▲ 25.7	▲ 22.1	▲ 27.6	▲ 22.1	5.5
岡山県	▲ 36.6	▲ 37.0	▲ 30.0	▲ 24.9	▲ 36.7	▲ 31.8	▲ 25.7	▲ 25.8	▲ 29.4	▲ 22.4	▲ 21.3	1.1
広島県	▲ 23.8	▲ 22.0	▲ 16.4	▲ 12.9	▲ 23.3	▲ 22.0	▲ 20.8	▲ 26.9	▲ 25.8	▲ 21.4	▲ 23.7	▲ 2.3
山口県	▲ 33.0	▲ 33.0	▲ 28.3	▲ 24.2	▲ 22.0	▲ 18.2	▲ 16.8	▲ 24.0	▲ 22.9	▲ 26.3	▲ 23.8	2.5
四 国	▲ 28.7	▲ 26.8	▲ 25.5	▲ 20.6	▲ 22.0	▲ 18.2	▲ 14.7	▲ 25.1	▲ 20.7	▲ 20.5	▲ 18.7	1.8
徳島県	▲ 24.5	▲ 17.3	▲ 17.8	▲ 12.2	▲ 9.4	▲ 15.9	▲ 10.2	▲ 21.3	▲ 16.4	▲ 19.0	▲ 8.2	10.8
香川県	▲ 31.5	▲ 28.3	▲ 26.6	▲ 20.3	▲ 25.3	▲ 19.7	▲ 22.0	▲ 32.1	▲ 23.2	▲ 20.0	▲ 21.7	▲ 1.7
愛媛県	▲ 31.8	▲ 31.4	▲ 32.0	▲ 24.5	▲ 27.7	▲ 22.7	▲ 12.9	▲ 24.0	▲ 21.8	▲ 21.4	▲ 25.1	▲ 3.7
高知県	▲ 27.6	▲ 28.5	▲ 23.8	▲ 21.8	▲ 28.1	▲ 11.0	▲ 14.8	▲ 21.0	▲ 25.2	▲ 19.6	▲ 18.9	0.7
九州・沖縄	▲ 25.4	▲ 24.9	▲ 20.8	▲ 18.1	▲ 18.7	▲ 14.7	▲ 9.9	▲ 23.8	▲ 20.1	▲ 18.8	▲ 20.9	▲ 2.1
福岡県	▲ 26.1	▲ 25.3	▲ 21.0	▲ 19.1	▲ 20.6	▲ 14.3	▲ 10.5	▲ 21.5	▲ 21.2	▲ 19.0	▲ 23.2	▲ 4.2
佐賀県	▲ 29.7	▲ 26.0	▲ 25.9	▲ 21.8	▲ 18.8	▲ 16.5	▲ 12.5	▲ 33.0	▲ 24.6	▲ 26.3	▲ 29.5	▲ 3.2
長崎県	▲ 31.1	▲ 32.5	▲ 24.1	▲ 21.6	▲ 23.7	▲ 20.1	▲ 12.1	▲ 26.3	▲ 23.2	▲ 21.7	▲ 20.7	1.0
熊本県	▲ 27.6	▲ 20.2	▲ 21.5	▲ 17.8	▲ 16.9	▲ 16.0	▲ 9.4	▲ 17.1	▲ 19.9	▲ 21.0	▲ 27.8	▲ 6.8
大分県	▲ 29.2	▲ 34.4	▲ 25.2	▲ 21.0	▲ 23.5	▲ 13.0	▲ 16.1	▲ 28.1	▲ 28.1	▲ 25.2	▲ 27.2	▲ 2.0
宮崎県	▲ 19.4	▲ 28.7	▲ 20.7	▲ 22.7	▲ 26.7	▲ 16.4	▲ 14.7	▲ 29.9	▲ 21.6	▲ 16.1	▲ 23.9	▲ 7.8
鹿児島県	▲ 23.5	▲ 19.7	▲ 22.5	▲ 16.2	▲ 16.9	▲ 15.4	▲ 13.8	▲ 24.6	▲ 24.5	▲ 20.2	▲ 22.7	▲ 2.5
沖縄県	▲ 11.6	▲ 8.0	▲ 8.9	0.2	2.4	▲ 4.0	5.3	0.3	5.4	4.8	▲ 3.4	▲ 8.2