

第135回 中小企業景況調査 (2014年1-3月期)

《調査結果のポイント》

中小企業の業況は、緩やかに改善している。

- ・ 全産業の業況判断DIは、マイナス幅が縮小した。
- ・ 産業別に見ると、製造業は6期連続でマイナス幅が縮小し、非製造業も2期連続でマイナス幅が縮小した。

(1) 2014年1-3月期の全産業の業況判断DIは、(前期▲13.8→) ▲11.1(前期差2.7ポイント増)となり、2期連続でマイナス幅が縮小した。

(2) 製造業の業況判断DIは、(前期▲6.7→) ▲2.6(前期差4.1ポイント増)とマイナス幅が縮小し、過去最高水準を更新した。業種別に見ると、鉄鋼・非鉄金属、家具・装備品、木材・木製品など5業種でプラス幅が拡大し、化学、窯業・土石製品、その他の製造業など6業種でマイナス幅が縮小し(そのうち化学、窯業・土石製品の2業種がプラスに転じ)、パルプ・紙・紙製品、食料品、輸送用機械器具の3業種でマイナス幅が拡大した。

(3) 非製造業の業況判断DIは、(前期▲16.1→) ▲14.0(前期差2.1ポイント増)となり、マイナス幅が縮小した。産業別に見ると、建設業、卸売業、サービス業、小売業の全4業種でマイナス幅が縮小した(そのうち建設業はプラス幅が拡大した)。

(4) 全産業の資金繰りDIは、(前期▲14.1→) ▲12.2(前期差1.9ポイント増)、長期資金借入難易度DIは、(前期▲7.1→) ▲6.7(前期差0.4ポイント増)とマイナス幅が縮小し、短期資金借入難易度DIも、(前期▲4.4→) ▲3.9(前期差0.5ポイント増)とマイナス幅が縮小した。

〈トピックス〉

今期の原材料・商品仕入単価DI(「上昇」-「低下」前年同期比)は、(前期36.0→) 39.4(前期差3.4ポイント増)と5期連続でプラス幅が拡大した。一方、売上単価・客単価DI(同)は、(前期▲14.9→) ▲12.5(前期差2.4ポイント増)、採算(経常利益)DI(同)は(前期▲25.1→) ▲22.6(前期差2.5ポイント増)といずれもマイナス幅が縮小するなか、今後も円安による原材料価格等の上昇を注視する必要がある。

注) DIは特に断りがない場合は前期比(季節調整値)による。

(本発表資料のお問い合わせ先及びホームページ)

独立行政法人中小企業基盤整備機構経営支援情報センター

担当：葦浦、宮下

TEL：(代表) 03-3433-8811 (内線) 4150

(直通) 03-5470-1521

<http://www.smrj.go.jp/keiei/chosa/keikyo/index.html>

[調査要領]

- (1) 調査時点 平成26年3月1日時点
 (2) 調査方法 全国の商工会、商工会議所の経営指導員及び中小企業団体中央会の調査員による聴き取り
 (3) 調査対象 中小企業基本法に定義する、全国の中小企業

	調査対象企業数		有効回答企業数		有効回答率 (%)
製造業	4,636	(24.5)	4,481	(24.6)	96.7
建設業	2,425	(12.8)	2,335	(12.8)	96.3
卸売業	1,201	(6.3)	1,149	(6.3)	95.7
小売業	4,701	(24.8)	4,517	(24.8)	96.1
サービス業	5,994	(31.6)	5,761	(31.5)	96.1
合計	18,957	(100.0)	18,243	(100.0)	96.2

注：()内は構成比 (%)

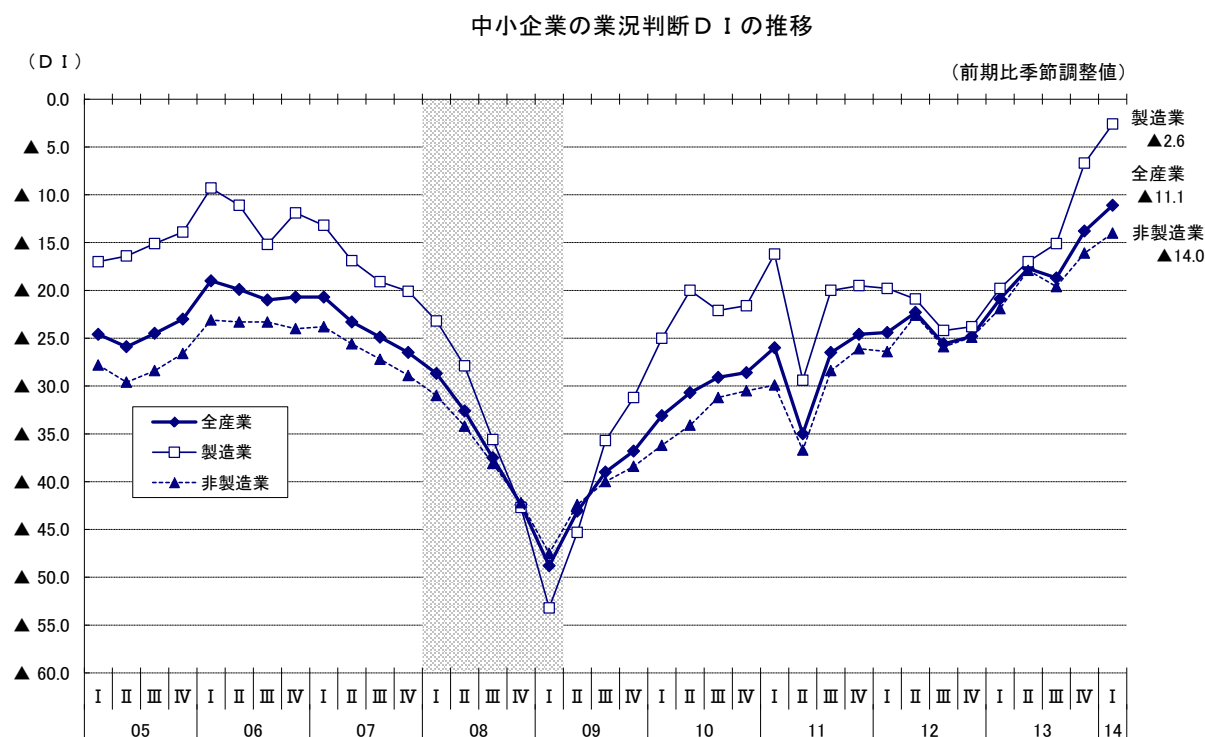
- (4) その他
- ・毎年4-6月期に、前年以前の季節調整値の入れ替えを行っている。
 - ・最新の長期時系列データは中小企業庁及び中小企業基盤整備機構のホームページで公表している。

1. 業況判断D I (12ページ参照)

(1) 全産業

2014年1-3月期の全産業の業況判断D Iは、(前期▲13.8→) ▲11.1(前期差2.7ポイント増)となり、マイナス幅が縮小した。

製造業の業況判断D Iは、(前期▲6.7→) ▲2.6(前期差4.1ポイント増)とマイナス幅が縮小した。非製造業の業況判断D Iは、(前期▲16.1→) ▲14.0(前期差2.1ポイント増)とマイナス幅が縮小した。

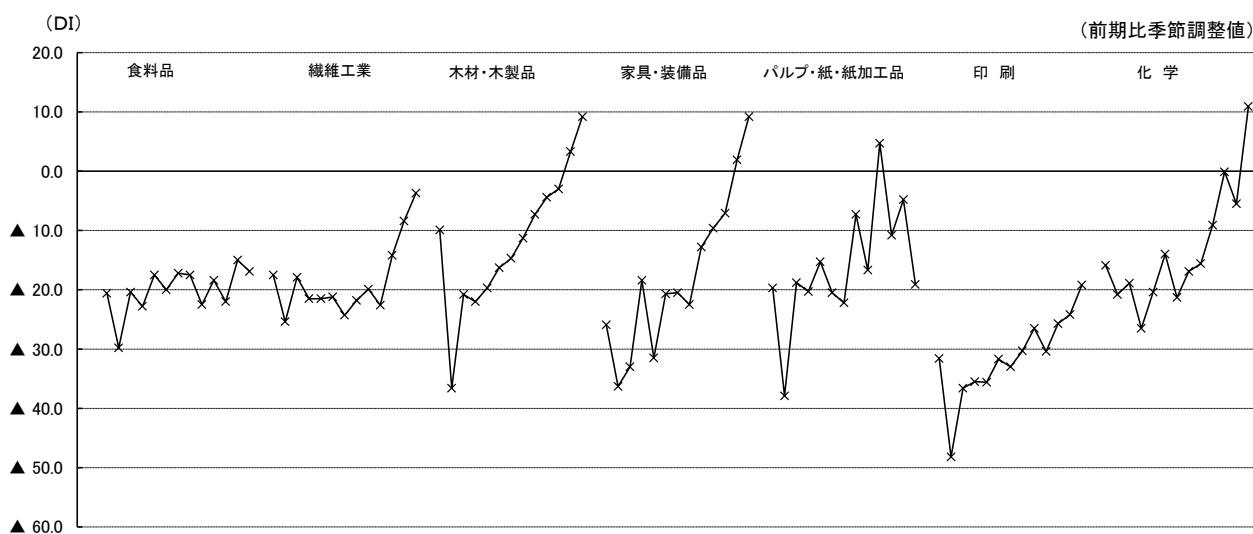


(2) 製造業

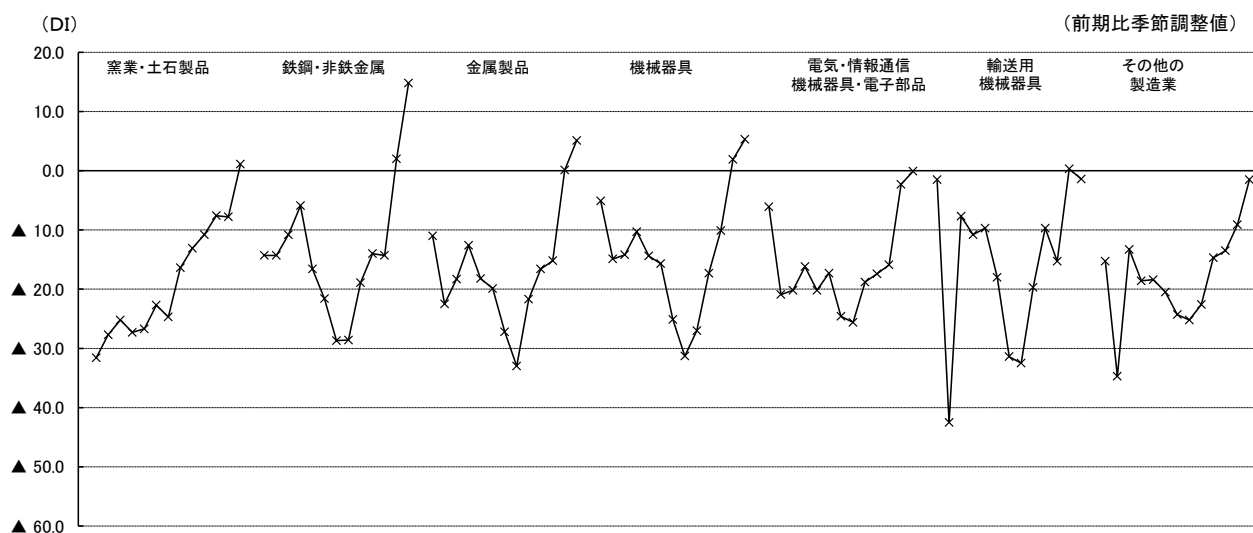
製造業の業況判断DIは、(前期▲6.7→) ▲2.6(前期差4.1ポイント増)とマイナス幅が縮小し、過去最高水準を更新した。

製造業の14業種の内訳では、鉄鋼・非鉄金属で14.8(前期差12.8ポイント増)、家具・装備品で9.2(前期差7.3ポイント増)など5業種でプラス幅が拡大し、化学で10.9(前期差16.4ポイント増)、窯業・土石製品で1.1(前期差8.9ポイント増)とマイナス幅が縮小するとともにプラスに転じ、その他の製造業で▲1.5(前期差7.6ポイント増)、印刷で▲19.2(前期差5.0ポイント増)など4業種ではプラスではないもののマイナス幅が縮小し、パルプ・紙・紙加工品で▲19.1(前期差▲14.3ポイント減)、食料品で▲16.9(前期差▲1.9ポイント減)、輸送用機械器具で▲1.4(前期差▲1.7ポイント減)と3業種でマイナス幅が拡大した。

中小企業の製造業 業種別 業況判断DIの推移(1)
(2011年1-3月期~2014年1-3月期)



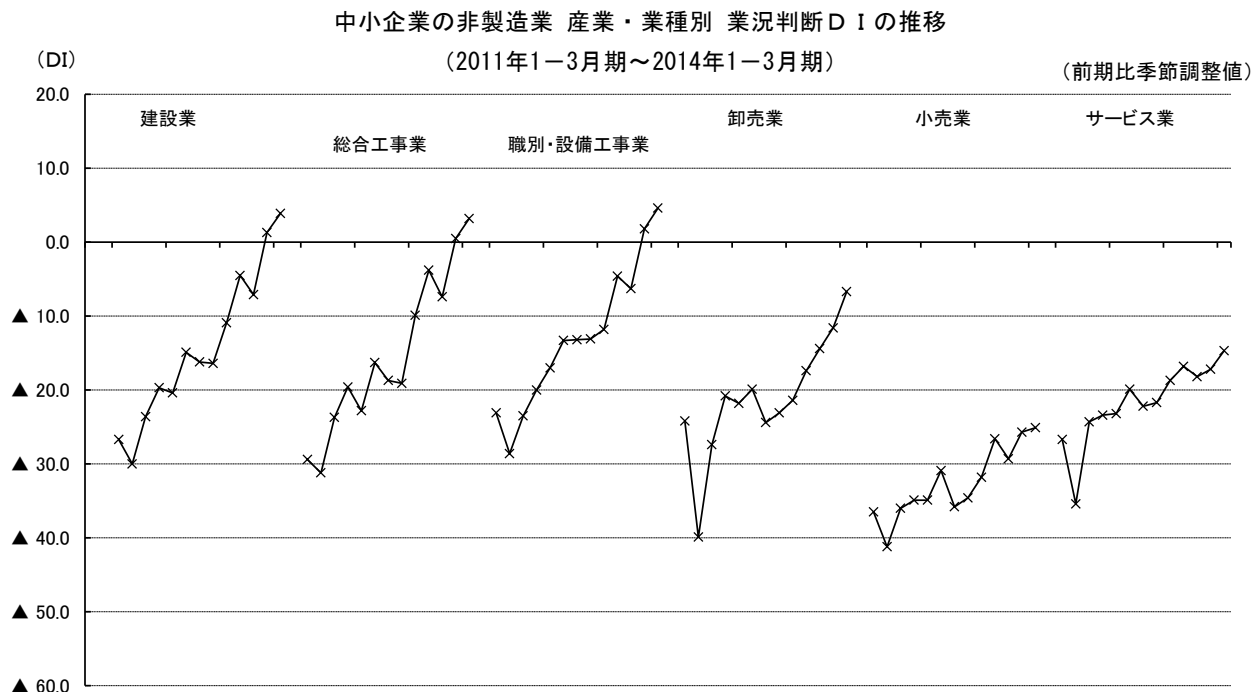
中小企業の製造業 業種別 業況判断DIの推移(2)
(2011年1-3月期~2014年1-3月期)



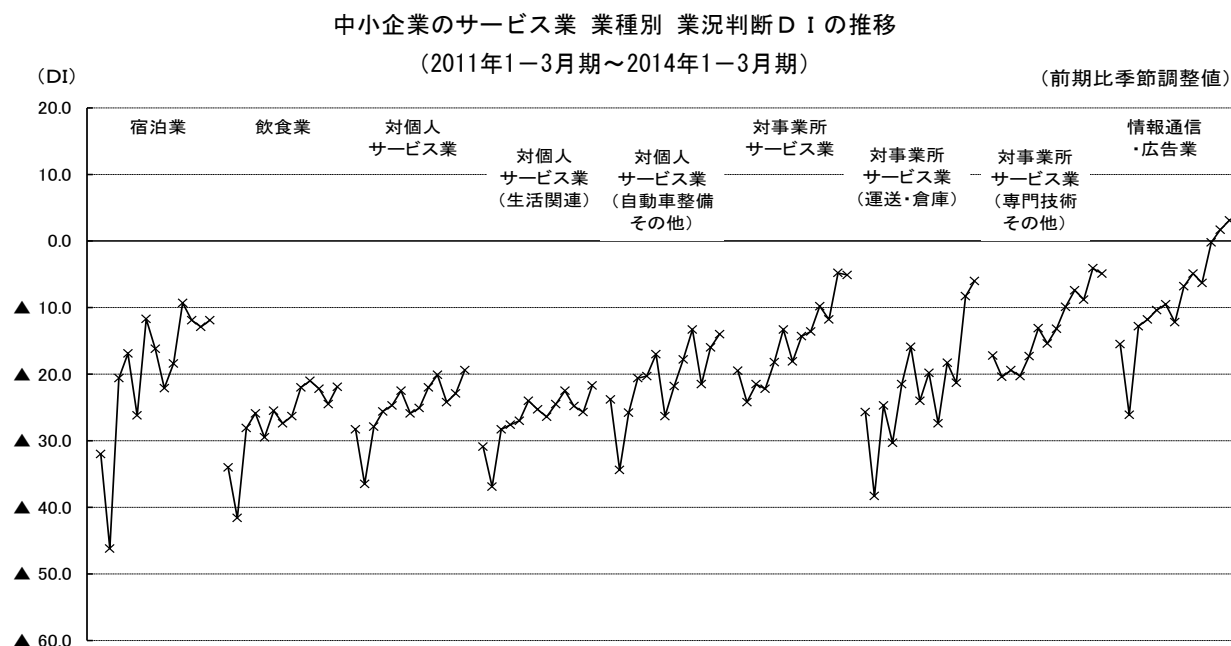
(3) 非製造業

非製造業の業況判断DIは、（前期▲16.1→）▲14.0（前期差2.1ポイント増）となり、マイナス幅が縮小した。

産業別に見ると、建設業で3.9（前期差2.6ポイント増）とプラス幅が拡大するとともに、卸売業で▲6.7（前期差4.9ポイント増）、サービス業で▲14.7（前期差2.5ポイント増）、小売業で▲25.1（前期差0.6ポイント増）とそれぞれマイナス幅が縮小した。

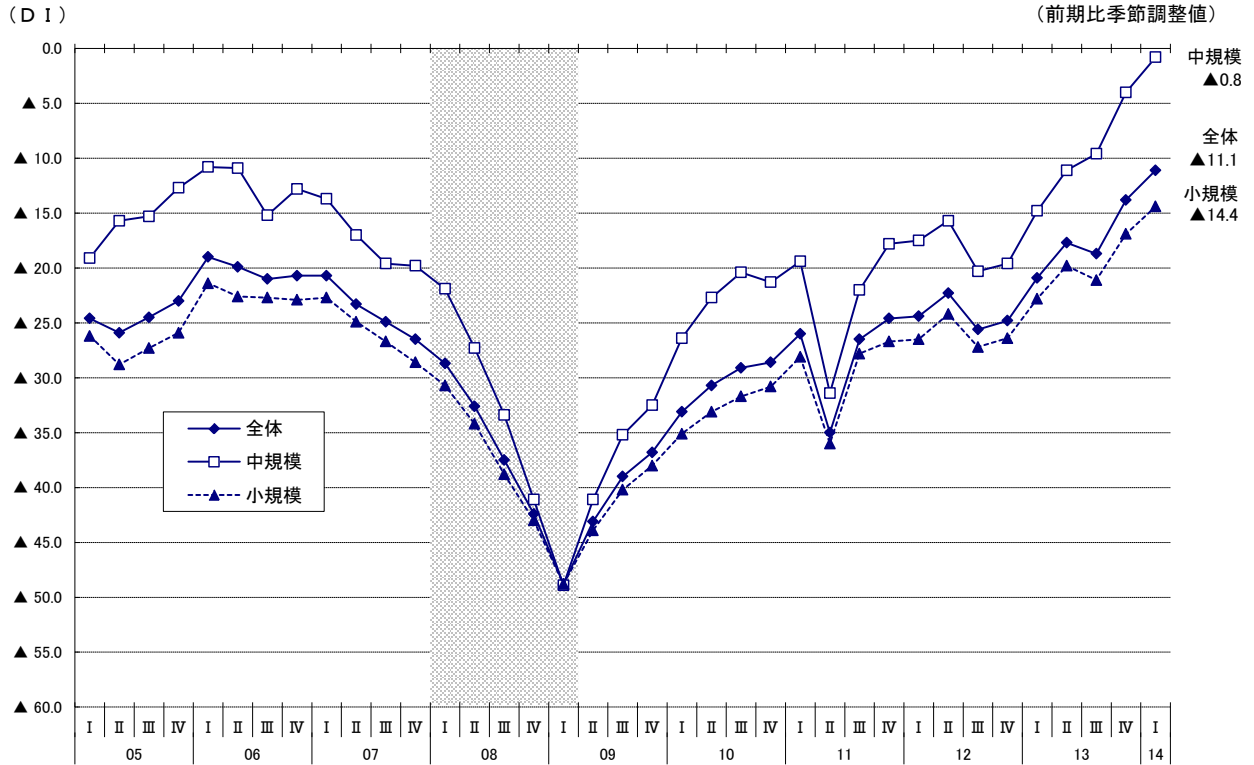


サービス業の内訳では、情報通信・広告業で3.1（前期差1.4ポイント増）とプラス幅が拡大し、対個人サービス業（生活関連）で▲21.7（前期差4.0ポイント増）、飲食業で▲21.9（前期差2.6ポイント増）、対事業所サービス業（運送・倉庫）で▲6.0（前期差2.3ポイント増）、対個人サービス業（自動車整備その他）で▲14.0（前期差2.0ポイント増）などマイナス幅が縮小した。一方、対事業所サービス業（専門技術その他）で▲4.9（前期差▲0.8ポイント減）とマイナス幅が拡大した。



[参考]

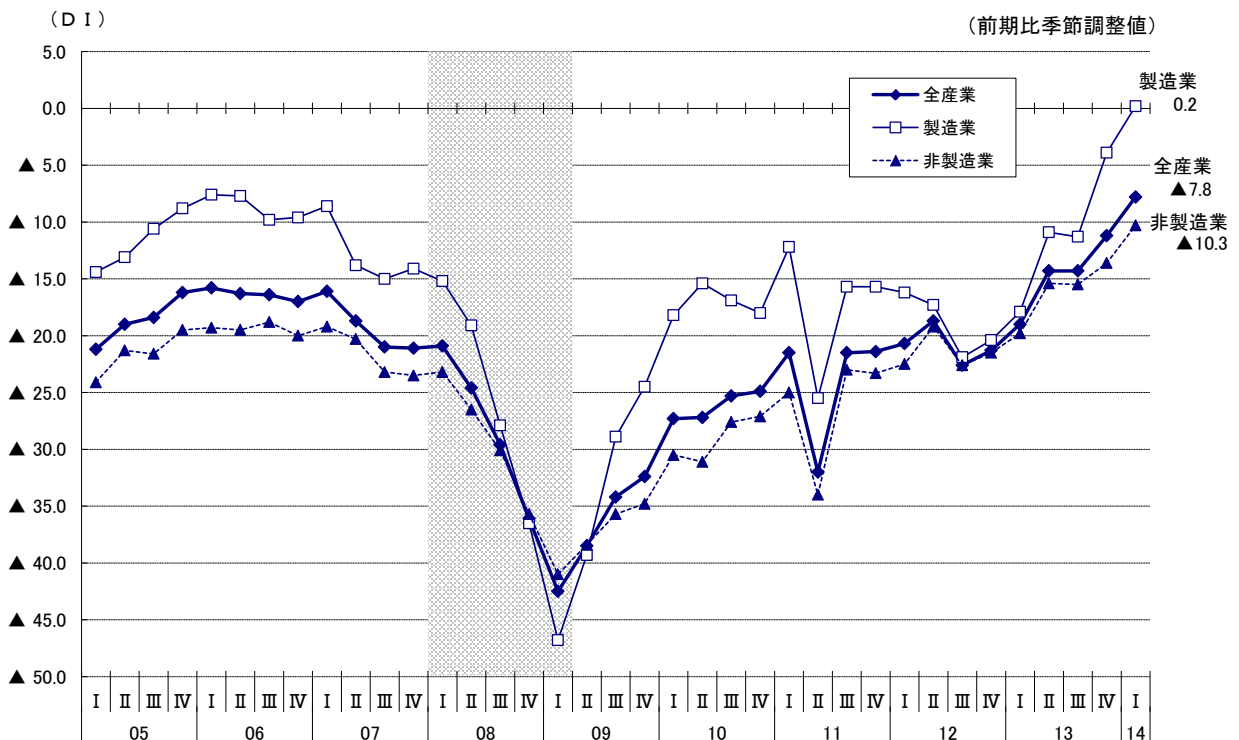
中小企業の業況判断D Iの推移[規模別]



2. 売上額D I (13ページ参照)

全産業の売上額D Iは、(前期▲11.2→) ▲7.8(前期差3.4ポイント増)とマイナス幅が縮小した。産業別に見ると、製造業で(前期▲3.9→) 0.2(前期差4.1ポイント増)とプラスに転じ、非製造業で(前期▲13.6→) ▲10.3(前期差3.3ポイント増)とマイナス幅が縮小した。

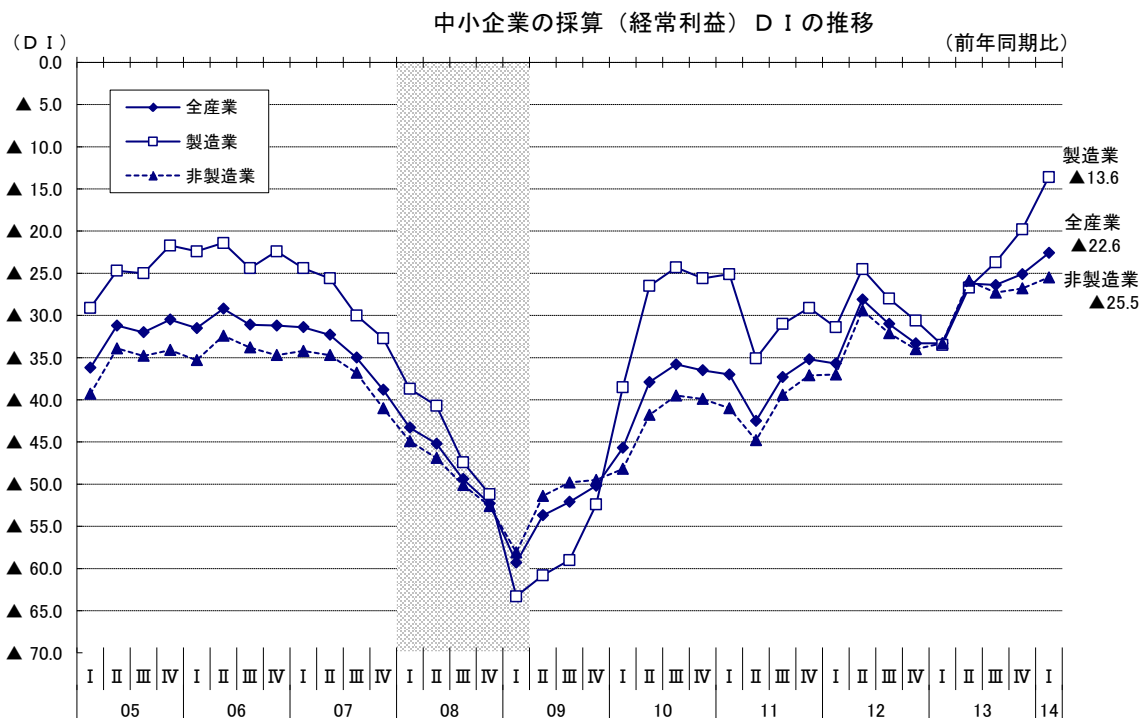
中小企業の売上額D Iの推移



3. 採算（経常利益）D I（14ページ参照）

全産業の採算（経常利益）D I（「好転」－「悪化」、前年同期比）は、（前期▲25.1→）▲22.6（前期差2.5ポイント増）とマイナス幅が縮小した。

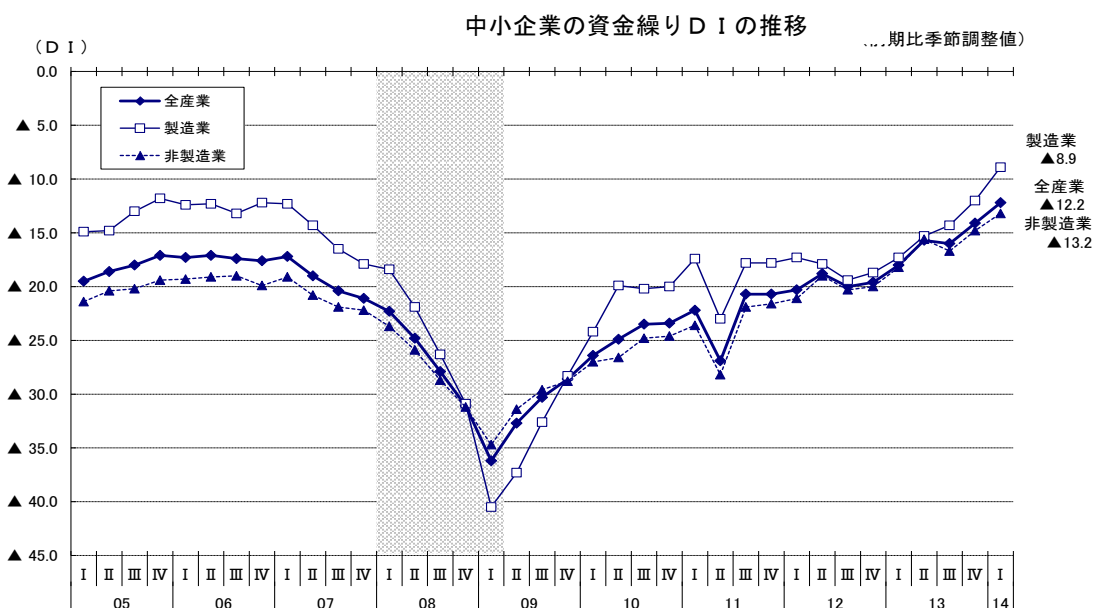
産業別に見ると、製造業で（前期▲19.8→）▲13.6（前期差6.2ポイント増）、非製造業で（前期▲26.8→）▲25.5（前期差1.3ポイント増）と、いずれもマイナス幅が縮小した。



4. 資金繰りD I（14ページ参照）

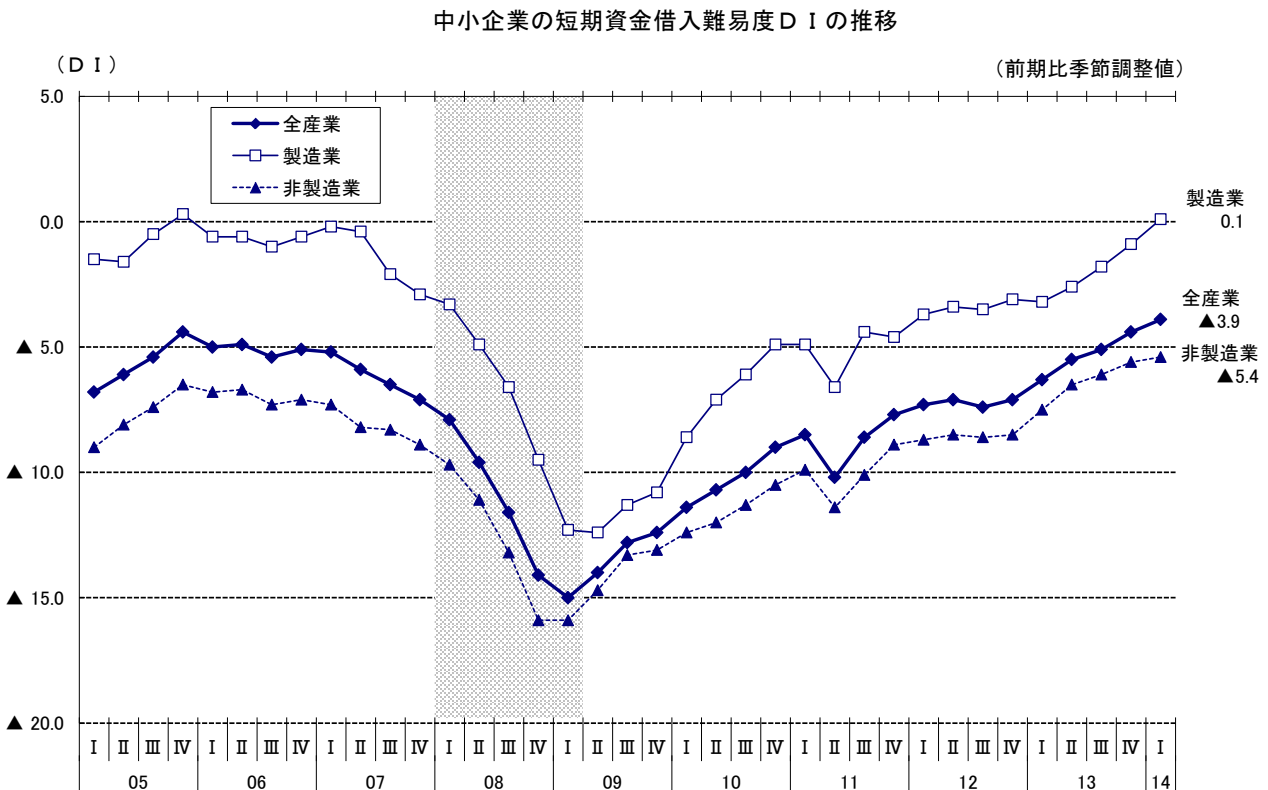
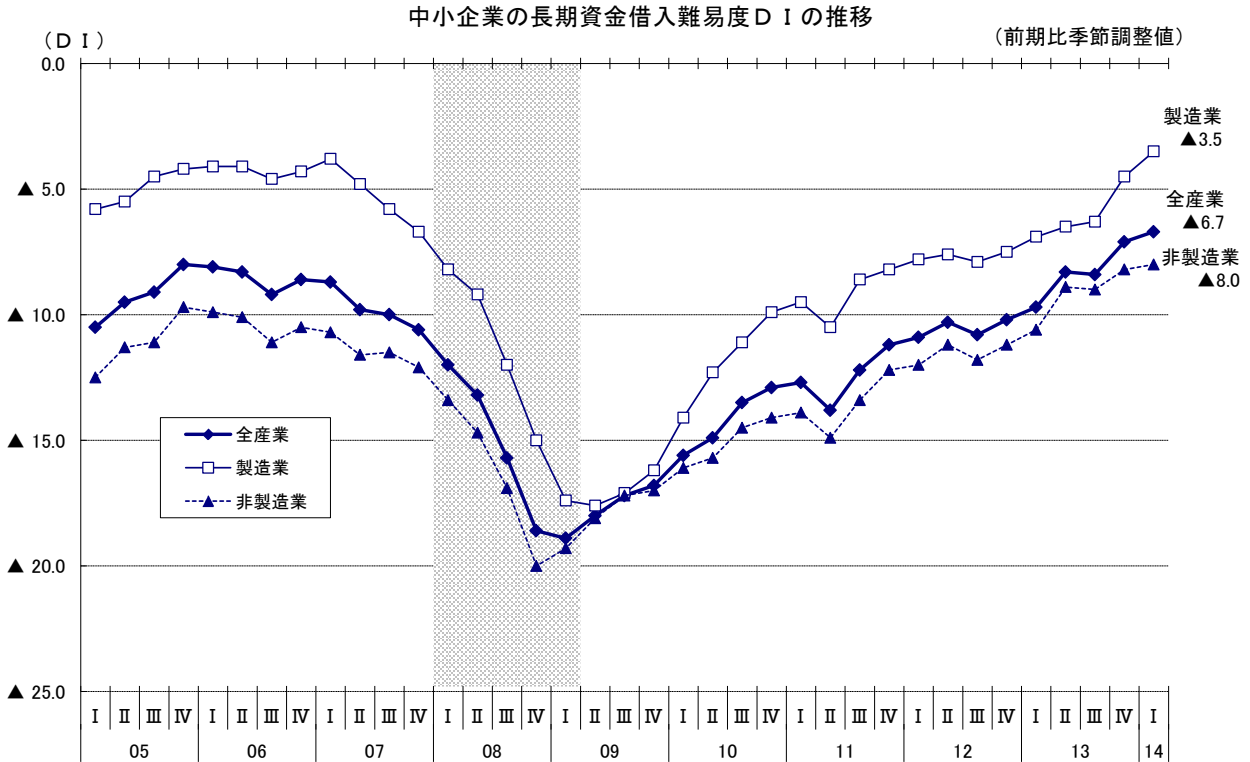
全産業の資金繰りD Iは、（前期▲14.1→）▲12.2（前期差1.9ポイント増）とマイナス幅が縮小した。

産業別に見ると、製造業で（前期▲12.0→）▲8.9（前期差3.1ポイント増）、非製造業で（前期▲14.8→）▲13.2（前期差1.6ポイント増）と、いずれもマイナス幅が縮小した。



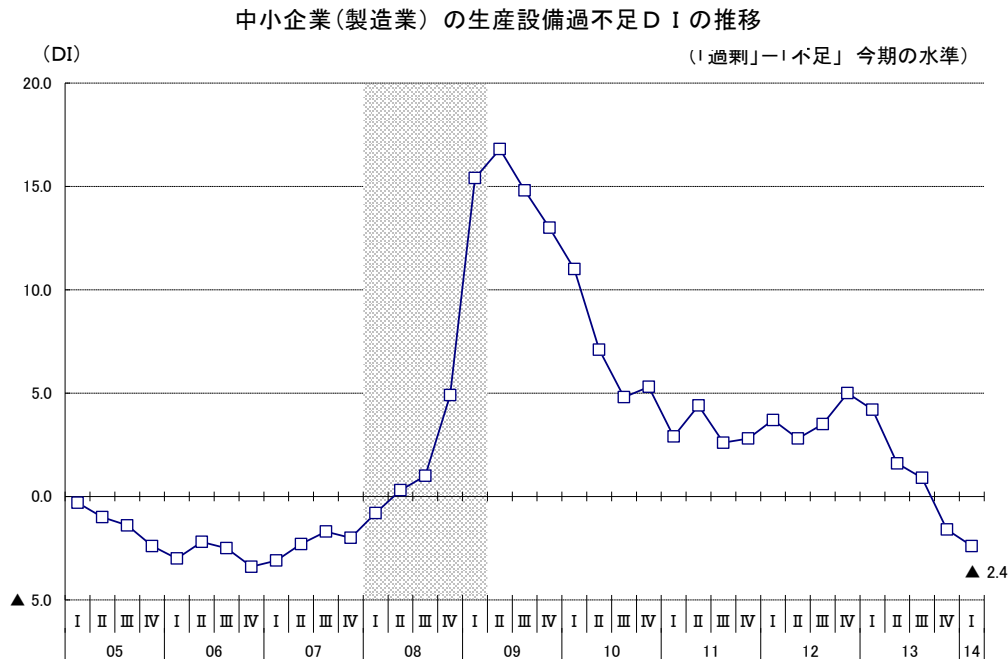
5. 借入難易度D I（14ページ参照）

全産業の長期資金借入難易度D Iは、（前期▲7.1→）▲6.7（前期差0.4ポイント増）、全産業の短期資金借入難易度D Iは、（前期▲4.4→）▲3.9（前期差0.5ポイント増）と、いずれもマイナス幅が縮小した。



6. 生産設備過不足D I（15ページ参照）

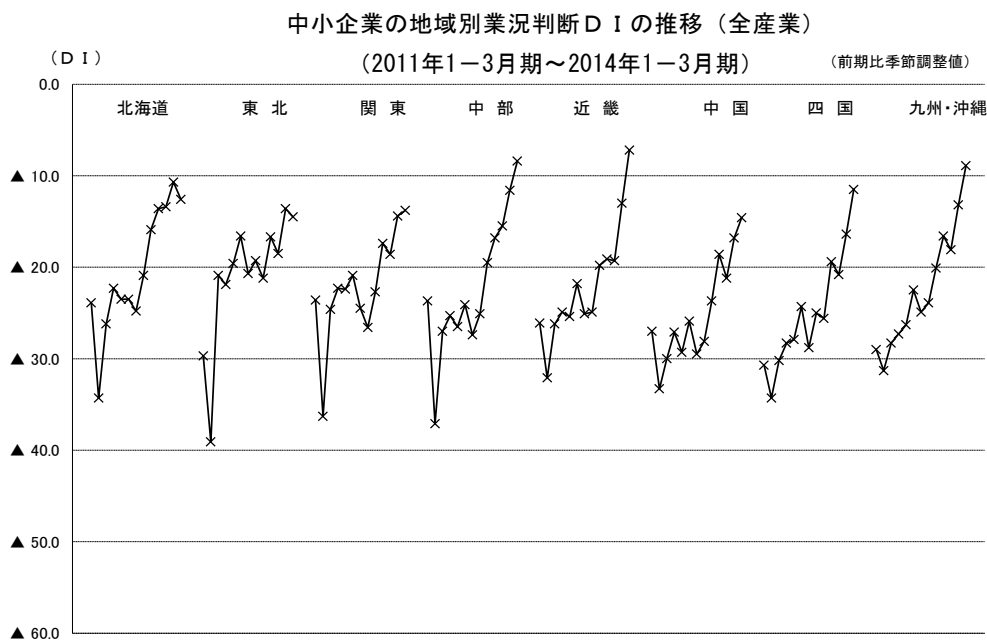
製造業の生産設備過不足D I（「過剰」－「不足」、今期の水準）は、（前期▲1.6→）▲2.4（前期差▲0.8ポイント減）と、不足感が上昇した。13年10－12月期より2期連続して不足超となっている。



7. 地域別業況判断D I（16～19ページ参照）

地域別の業況判断D I（全産業）は、北海道、東北でマイナス幅が拡大したが、それ以外の地域ではマイナス幅が縮小した。

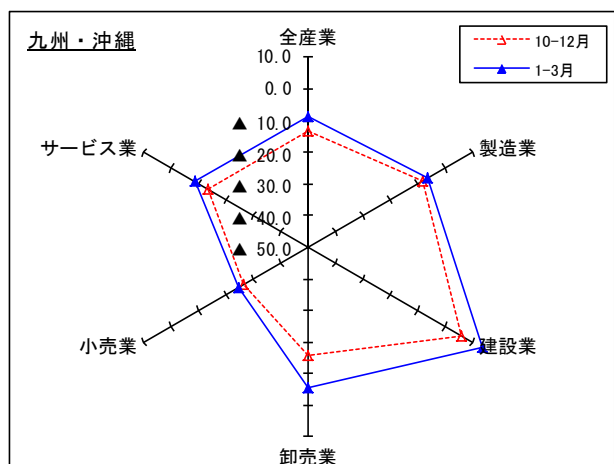
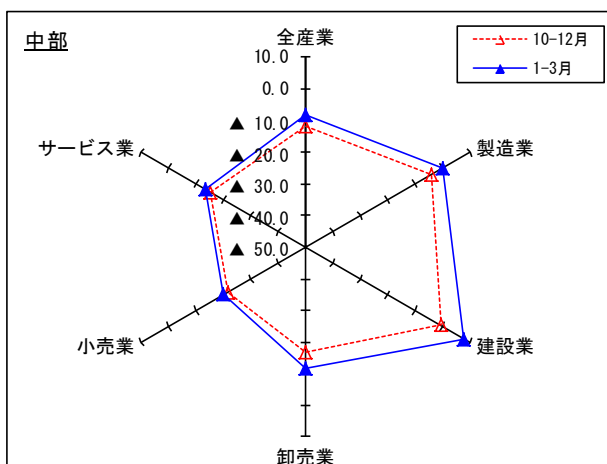
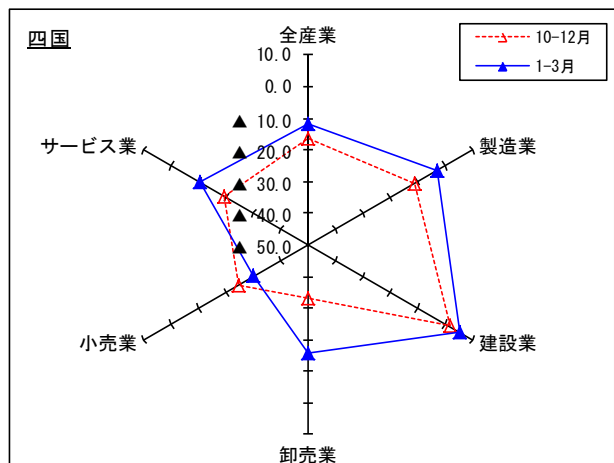
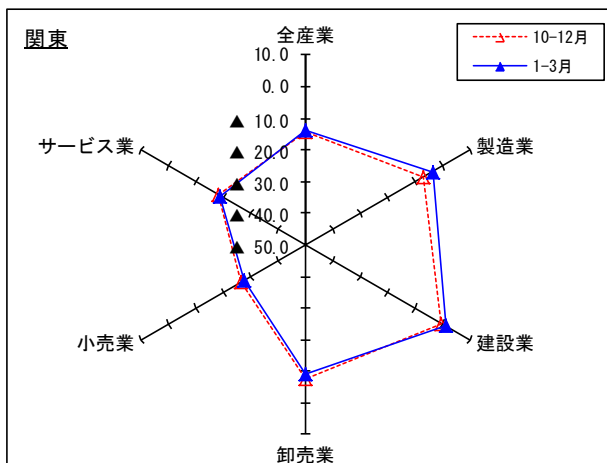
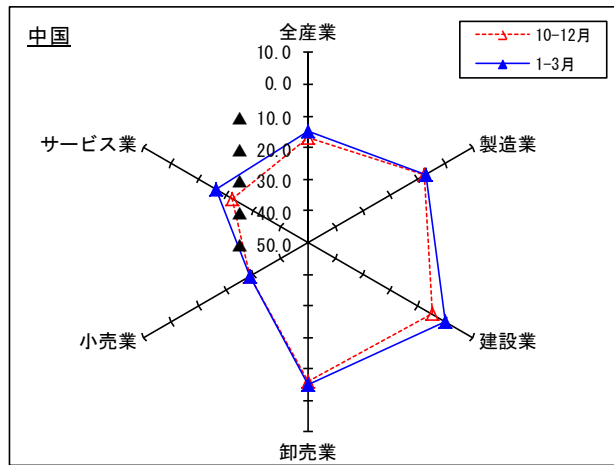
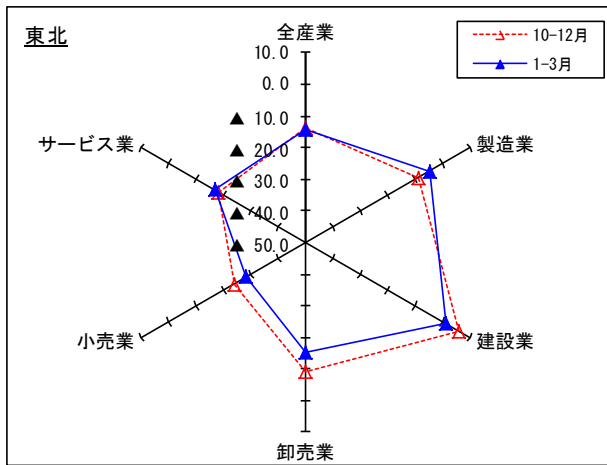
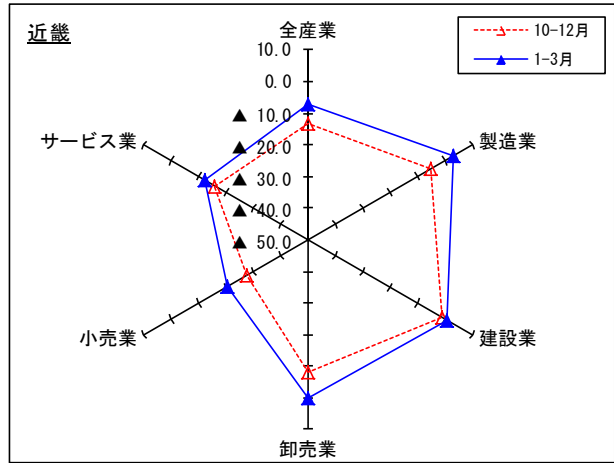
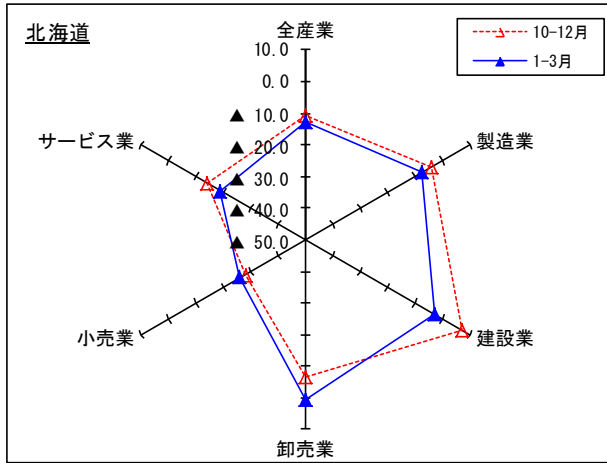
都道府県別に見ると、滋賀県、京都府、岐阜県、沖縄県など32府県でマイナス幅が縮小し、千葉県、山梨県、岩手県、秋田県など15都道県でマイナス幅が拡大した。



(注) 1. 地域区分は、各経済産業局管内の都道府県により区分している。

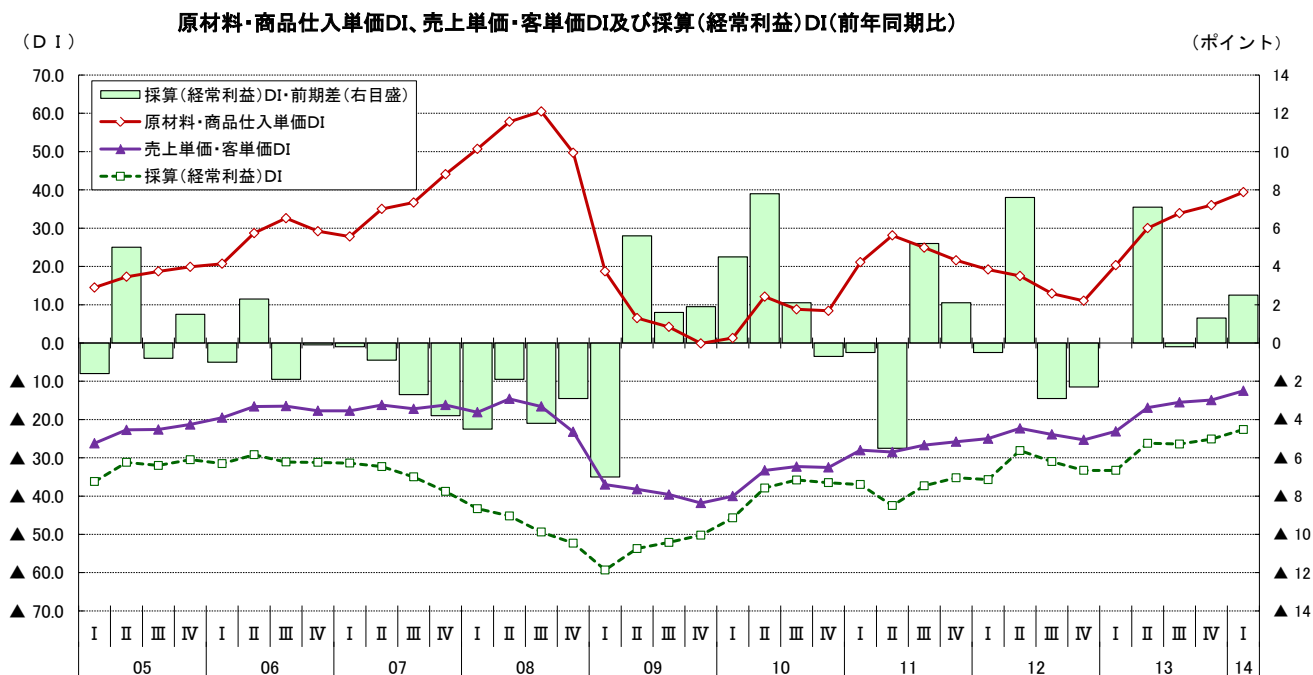
2. 関東には、新潟、長野、山梨、静岡の各県、中部には、石川、富山の各県、近畿には、福井県を含む。九州・沖縄は、九州各県と沖縄県の合計。

各地域における産業別の動向（業況判断DI・前期比季節調整値）



＜トピックス＞ 原材料・商品仕入単価、売上単価と採算（経常利益）の各D Iの動きについて

今期の原材料・商品仕入単価D I（「上昇」－「低下」前年同期比）は、（前期36.0→）39.4（前期差3.4ポイント増）と5期連続でプラス幅が拡大した。一方、売上単価・客単価D I（同）は、（前期▲14.9→）▲12.5（前期差2.4ポイント増）、採算（経常利益）D I（同）は、（前期▲25.1→）▲22.6（前期差2.5ポイント増）といずれもマイナス幅が縮小するなか、今後も円安による原材料価格等の上昇を注視する必要がある。



【調査対象企業のコメント】

- ・ 原材料価格の上昇分が販売価格に転嫁できない。引き合いは活発だが価格交渉が厳しい。食品製造工場を利用して他業種製品の製造に少しずつであるが取り組んでいる。[食料品 北海道]
- ・ 国産材の時代を迎え、供給が間に合わない。原木不足を根本から改良して行かないと、また、外材に戻る可能性がある。[木材・木製品 秋田]
- ・ 消費税増税前の駆け込み需要により、若干動きがよくなっている。しかし、燃料価格は依然として高い状態が続いているため、一概に良くなっているとはいえない。さらに、4月以降の需要減少が考えられるため先行き不安だ。[対事業所サービス業 福島]
- ・ 工事需要は増加しているが、職人不足と単価上昇で受注できない。来期の需要も活発だと予想されるが、利益を増加させるためには、工事価格が上昇しなければならない。[建設業 茨城]
- ・ 2月の大雪が売りに影響している。客数減で、消費税増税前の駆け込み需要も見られない。雪の被害での出費増や買物をする心の余裕が取り戻せていないのではないか。春に向け、活気が取り戻せることを期待したい。[小売業 山梨]
- ・ 輸出関連製品から内需及び国内生産前提製品へ徐々にシフトしてきた効果が多少ではじめた。[金属製品 埼玉]
- ・ 消費税増税前の駆け込み注文により、前年よりは売りが増加しているが、4月からの注文に不安を感じている。材料価格の上昇には頭を悩ませている。[化学 長野]

- ・週末の利用料金のアップに対して、ようやく利用客への周知が図られ、一年が経った。新幹線開業を見据え、設備のリニューアルや金沢エリアからの誘引力を上げていく準備段階に入ってきた。[宿泊業 石川]
- ・円安による原材料仕入価格の上昇が先行し、景気回復の実感がない。4月の消費税増税の影響を心配する客先が増加してきており、全体的な荷動きが低下する方向を感じる。景気の上昇は今年末以降であろうとみている。[卸売業 岐阜]
- ・昨秋以降、順調な生産を保っている。社員を増やして増産体制をしき、長時間残業も減らすことができた。しかし、消費税の上がる4月以降は不透明感がある。[鉄鋼・非鉄金属 京都]
- ・原材料等固定費上昇に伴う負担分の転嫁が困難である。消費税アップ前の商談もあるが一時的なものであり、このしわ寄せが必ずくる。[繊維工業 大阪]
- ・客先の調達選択肢がよりグローバルになり、特殊な加工でない限り価格が上げにくい状況が続いている。この流れは簡単には変わらないと考えられる。様々なチャレンジが必要になってくる。[機械器具 和歌山]
- ・円安の影響で輸出関連部品の受注は順調に伸びている。消費税増税前の駆け込み需要で、1月以降売上は例年に比べて増加しているが、国内向け部品の受注割合が高いので、4月以降駆け込み需要の反動による売上減少が不安。[機械器具 岡山]
- ・海外調達の波が落ち着いて年内に仕事がまわってきつつあるが、仕事の内容が多品種少量短納期のものが多く、したがって中小企業といえども技術力のあるところでない、それらの仕事が消化できない。[電気・情報通信機械・電子部品 鳥取]
- ・修理メンテナンスが主だが、その売上を増やすために建設機械の販売を行い、それが伸びている。材料の値上がりも価格に転嫁し、支払いの悪い取引先もカットし、会社の状態は少しずつだが良くなってきている。[対事業所サービス業 山口]
- ・消費税アップ前の仮需により売上は増加するも、パルプ他の原材料価格や燃料費の増加（LNG・電気）により、採算は大幅に悪化している。[パルプ・紙・紙加工品 愛媛]
- ・消費税増税のための値札の付替作業が労力を要するため、取引先のスーパーの商品の取引が3月末まで低調が予想され、売上の減少となる見込み。納品が4月に集中すると思われる。[卸売業 徳島]
- ・全体的な傾向とはいえないが、自動車関連など一部業界でIT投資が戻り、増収につながった。また、大きな規模ではないが、4月からのWindowsXP保守サポート終了と消費税改正による特需もあり、増収の要因となった。[情報通信・広告業 宮崎]
- ・引合いは活況に推移中だが、短納期が中心となっている。また、単価が下げ止まった状態で、材料価格の上昇を吸収しきれなくなりつつある。4月以降の引合いは出だしてきているが、まだ不透明感がある。[鉄鋼・非鉄金属 大分]
- ・原材料の高騰により当初の計画より粗利がかなり落ち込んでしまった。消費税8%を見据えて価格の見直しを図りたい。引き続き人材育成に力を注ぎ、経営幹部の育成、企業体質の強化に取り組んでいきたい。[飲食店 沖縄]

主要DI時系列表

1. 業況判断DI（「好転」-「悪化」 前期比季節調整値）

1-(1) 全産業

産 業	2012年		2013年				2014年	前期差	2014年	今期との差
	7-9月	10-12月	1-3月	4-6月	7-9月	10-12月	1-3月		4-6月見通し	
全産業	▲ 25.6	▲ 24.8	▲ 20.9	▲ 17.7	▲ 18.7	▲ 13.8	▲ 11.1	2.7	▲ 23.9	▲ 12.8
中規模	▲ 20.3	▲ 19.6	▲ 14.8	▲ 11.1	▲ 9.6	▲ 4.0	▲ 0.8	3.2	▲ 17.3	▲ 16.5
小規模	▲ 27.2	▲ 26.4	▲ 22.8	▲ 19.8	▲ 21.1	▲ 16.9	▲ 14.4	2.5	▲ 26.0	▲ 11.6
製造業	▲ 24.2	▲ 23.8	▲ 19.8	▲ 17.0	▲ 15.1	▲ 6.7	▲ 2.6	4.1	▲ 17.5	▲ 14.9
非製造業	▲ 25.9	▲ 24.9	▲ 21.9	▲ 17.9	▲ 19.6	▲ 16.1	▲ 14.0	2.1	▲ 26.1	▲ 12.1

1-(2) 製造業

業 種	2012年		2013年				2014年	前期差	2014年	今期との差
	7-9月	10-12月	1-3月	4-6月	7-9月	10-12月	1-3月		4-6月見通し	
食料品	▲ 17.2	▲ 17.5	▲ 22.5	▲ 18.4	▲ 22.0	▲ 15.0	▲ 16.9	▲ 1.9	▲ 19.5	▲ 2.6
繊維工業	▲ 24.3	▲ 21.8	▲ 19.9	▲ 22.6	▲ 14.2	▲ 8.4	▲ 3.7	4.7	▲ 18.6	▲ 14.9
木材・木製品	▲ 14.7	▲ 11.3	▲ 7.3	▲ 4.4	▲ 3.0	3.3	9.2	5.9	▲ 17.4	▲ 26.6
家具・装備品	▲ 20.5	▲ 22.5	▲ 12.8	▲ 9.6	▲ 7.1	1.9	9.2	7.3	▲ 14.2	▲ 23.4
パルプ・紙・紙加工品	▲ 22.2	▲ 7.3	▲ 16.7	4.7	▲ 10.8	▲ 4.8	▲ 19.1	▲ 14.3	▲ 21.8	▲ 2.7
印刷	▲ 33.0	▲ 30.3	▲ 26.5	▲ 30.4	▲ 25.7	▲ 24.2	▲ 19.2	5.0	▲ 30.5	▲ 11.3
化学	▲ 21.3	▲ 16.9	▲ 15.6	▲ 9.1	▲ 0.1	▲ 5.5	10.9	16.4	▲ 11.8	▲ 22.7
窯業・土石製品	▲ 24.7	▲ 16.4	▲ 13.1	▲ 10.8	▲ 7.6	▲ 7.8	1.1	8.9	▲ 11.2	▲ 12.3
鉄鋼・非鉄金属	▲ 28.7	▲ 28.6	▲ 18.9	▲ 14.0	▲ 14.3	2.0	14.8	12.8	▲ 17.7	▲ 32.5
金属製品	▲ 27.2	▲ 33.0	▲ 21.7	▲ 16.6	▲ 15.2	0.1	5.1	5.0	▲ 13.4	▲ 18.5
機械器具	▲ 25.1	▲ 31.3	▲ 27.0	▲ 17.3	▲ 10.1	1.9	5.3	3.4	▲ 6.5	▲ 11.8
電気・情報通信機械器具・電子部品	▲ 24.6	▲ 25.6	▲ 18.8	▲ 17.4	▲ 15.9	▲ 2.3	▲ 0.1	2.2	▲ 18.0	▲ 17.9
輸送用機械器具	▲ 31.4	▲ 32.5	▲ 19.7	▲ 9.7	▲ 15.3	0.3	▲ 1.4	▲ 1.7	▲ 11.3	▲ 9.9
その他の製造業	▲ 24.3	▲ 25.2	▲ 22.6	▲ 14.7	▲ 13.5	▲ 9.1	▲ 1.5	7.6	▲ 21.2	▲ 19.7

1-(3) 非製造業

産 業・業 種	2012年		2013年				2014年	前期差	2014年	今期との差
	7-9月	10-12月	1-3月	4-6月	7-9月	10-12月	1-3月		4-6月見通し	
建設業	▲ 16.2	▲ 16.4	▲ 10.9	▲ 4.5	▲ 7.1	1.3	3.9	2.6	▲ 14.4	▲ 18.3
総合工事業	▲ 18.7	▲ 19.1	▲ 9.9	▲ 3.8	▲ 7.4	0.5	3.2	2.7	▲ 13.7	▲ 16.9
職別・設備工事業	▲ 13.2	▲ 13.1	▲ 11.8	▲ 4.6	▲ 6.3	1.8	4.6	2.8	▲ 14.7	▲ 19.3
卸売業	▲ 24.4	▲ 23.1	▲ 21.4	▲ 17.4	▲ 14.4	▲ 11.6	▲ 6.7	4.9	▲ 24.4	▲ 17.7
小売業	▲ 35.8	▲ 34.6	▲ 31.8	▲ 26.6	▲ 29.3	▲ 25.7	▲ 25.1	0.6	▲ 37.0	▲ 11.9
サービス業	▲ 22.2	▲ 21.7	▲ 18.7	▲ 16.8	▲ 18.2	▲ 17.2	▲ 14.7	2.5	▲ 22.3	▲ 7.6
宿泊業	▲ 16.2	▲ 22.1	▲ 18.4	▲ 9.3	▲ 11.9	▲ 12.9	▲ 11.9	1.0	▲ 23.6	▲ 11.7
飲食業	▲ 27.4	▲ 26.3	▲ 22.0	▲ 21.0	▲ 22.2	▲ 24.5	▲ 21.9	2.6	▲ 31.1	▲ 9.2
対個人サービス業	▲ 25.9	▲ 25.1	▲ 22.0	▲ 20.1	▲ 24.2	▲ 22.9	▲ 19.4	3.5	▲ 26.9	▲ 7.5
対個人サービス業（生活関連）	▲ 25.3	▲ 26.4	▲ 24.5	▲ 22.5	▲ 24.8	▲ 25.7	▲ 21.7	4.0	▲ 25.3	▲ 3.6
対個人サービス業（自動車整備その他）	▲ 26.3	▲ 21.8	▲ 17.8	▲ 13.3	▲ 21.5	▲ 16.0	▲ 14.0	2.0	▲ 30.8	▲ 16.8
対事業所サービス業	▲ 18.1	▲ 14.3	▲ 13.6	▲ 9.8	▲ 11.8	▲ 4.8	▲ 5.1	▲ 0.3	▲ 9.9	▲ 4.8
対事業所サービス業（運送・倉庫）	▲ 24.0	▲ 19.8	▲ 27.4	▲ 18.3	▲ 21.3	▲ 8.3	▲ 6.0	2.3	▲ 18.2	▲ 12.2
対事業所サービス業（専門技術その他）	▲ 15.4	▲ 13.2	▲ 9.9	▲ 7.4	▲ 8.8	▲ 4.1	▲ 4.9	▲ 0.8	▲ 7.2	▲ 2.3
情報通信・広告業	▲ 12.2	▲ 6.8	▲ 4.9	▲ 6.3	▲ 0.2	1.7	3.1	1.4	▲ 1.1	▲ 4.2

2. - (1) 売上額DI (「増加」-「減少」 前期比季節調整値)

産 業	2012年		2013年				2014年	前期差
	7-9月	10-12月	1-3月	4-6月	7-9月	10-12月	1-3月	
全産業	▲ 22.6	▲ 21.3	▲ 19.0	▲ 14.3	▲ 14.3	▲ 11.2	▲ 7.8	3.4
製造業	▲ 21.9	▲ 20.4	▲ 17.9	▲ 10.9	▲ 11.3	▲ 3.9	0.2	4.1
非製造業	▲ 22.6	▲ 21.5	▲ 19.8	▲ 15.4	▲ 15.5	▲ 13.6	▲ 10.3	3.3
建設業	▲ 11.9	▲ 11.9	▲ 7.5	▲ 1.8	▲ 1.9	5.3	8.8	3.5
卸売業	▲ 20.1	▲ 19.3	▲ 18.3	▲ 11.6	▲ 8.3	▲ 8.8	▲ 2.9	5.9
小売業	▲ 32.2	▲ 29.1	▲ 28.5	▲ 24.0	▲ 24.1	▲ 22.0	▲ 19.9	2.1
サービス業	▲ 19.6	▲ 19.5	▲ 18.7	▲ 14.9	▲ 15.5	▲ 14.8	▲ 12.1	2.7

2. - (2) 売上単価・客単価DI (「上昇」-「低下」 前期比季節調整値)

産 業	2012年		2013年				2014年	前期差
	7-9月	10-12月	1-3月	4-6月	7-9月	10-12月	1-3月	
全産業	▲ 20.4	▲ 19.3	▲ 17.3	▲ 14.5	▲ 13.3	▲ 11.9	▲ 9.7	2.2
製造業	▲ 13.1	▲ 12.8	▲ 12.7	▲ 8.3	▲ 7.2	▲ 5.3	▲ 2.5	2.8
非製造業	▲ 23.4	▲ 21.9	▲ 19.2	▲ 16.8	▲ 15.8	▲ 14.5	▲ 12.6	1.9
卸売業	▲ 15.1	▲ 15.4	▲ 7.8	▲ 0.9	3.3	7.0	5.9	▲ 1.1
小売業	▲ 31.0	▲ 28.6	▲ 25.8	▲ 23.8	▲ 22.4	▲ 20.7	▲ 19.0	1.7
サービス業	▲ 18.7	▲ 17.8	▲ 16.5	▲ 14.4	▲ 13.9	▲ 14.0	▲ 11.7	2.3

2. - (3) 売上単価・客単価DI (「上昇」-「低下」 前年同期比)

産 業	2012年		2013年				2014年	前期差	2014年 4-6月見通し	今期と の差
	7-9月	10-12月	1-3月	4-6月	7-9月	10-12月	1-3月			
全産業	▲ 23.9	▲ 25.3	▲ 23.1	▲ 16.9	▲ 15.5	▲ 14.9	▲ 12.5	2.4	▲ 14.3	▲ 1.8
製造業	▲ 16.0	▲ 17.2	▲ 16.5	▲ 11.1	▲ 8.8	▲ 6.6	▲ 2.7	3.9	▲ 2.9	▲ 0.2
非製造業	▲ 27.1	▲ 28.5	▲ 25.6	▲ 19.2	▲ 18.1	▲ 18.2	▲ 16.5	1.7	▲ 18.7	▲ 2.2
建設業	▲ 19.1	▲ 21.8	▲ 13.1	▲ 2.0	4.9	5.8	9.0	3.2	11.1	2.1
卸売業	▲ 36.5	▲ 36.9	▲ 32.9	▲ 27.2	▲ 27.1	▲ 26.7	▲ 23.5	3.2	▲ 31.0	▲ 7.5
サービス業	▲ 21.1	▲ 23.1	▲ 22.3	▲ 16.3	▲ 15.8	▲ 16.1	▲ 16.0	0.1	▲ 15.0	1.0

3. 原材料・商品仕入単価DI (「上昇」-「低下」 前年同期比)

産 業	2012年		2013年				2014年	前期差	2014年 4-6月見通し	今期と の差
	7-9月	10-12月	1-3月	4-6月	7-9月	10-12月	1-3月			
全産業	12.9	11.0	20.3	30.0	33.9	36.0	39.4	3.4	41.8	2.4
製造業	18.3	14.6	30.1	43.3	47.2	48.6	52.9	4.3	52.3	▲ 0.6
非製造業	11.2	9.9	17.3	25.7	29.7	32.0	35.2	3.2	38.7	3.5
建設業	21.7	19.5	31.6	42.8	45.6	48.5	57.4	8.9	56.0	▲ 1.4
卸売業	7.0	3.0	18.1	31.6	36.9	41.1	41.8	0.7	44.3	2.5
小売業	▲ 0.1	▲ 0.6	4.8	13.1	17.0	20.2	22.9	2.7	27.1	4.2
サービス業	17.1	15.8	21.3	27.7	32.0	32.9	34.4	1.5	39.6	5.2

4. 在庫水準DI (「過剰」-「不足」 今期の水準)

産 業	2012年		2013年				2014年	前期差
	7-9月	10-12月	1-3月	4-6月	7-9月	10-12月	1-3月	
全産業	9.5	9.7	9.1	9.1	7.6	7.7	7.3	▲ 0.4
製造業	6.4	5.3	5.2	4.7	4.4	3.1	2.0	▲ 1.1
非製造業	11.7	12.9	12.0	12.4	10.0	11.0	11.2	0.2
卸売業	18.9	18.9	17.9	18.2	13.9	16.3	16.2	▲ 0.1
小売業	9.9	11.5	10.5	10.9	9.0	9.7	9.8	0.1

5. 採算(経常利益)DI (「好転」-「悪化」 前年同期比)

産 業	2012年		2013年				2014年	前期差	2014年 4-6月見通し	今期と の差
	7-9月	10-12月	1-3月	4-6月	7-9月	10-12月	1-3月			
全産業	▲ 31.0	▲ 33.3	▲ 33.3	▲ 26.2	▲ 26.4	▲ 25.1	▲ 22.6	2.5	▲ 29.1	▲ 6.5
製造業	▲ 28.0	▲ 30.6	▲ 33.5	▲ 26.7	▲ 23.7	▲ 19.8	▲ 13.6	6.2	▲ 21.5	▲ 7.9
非製造業	▲ 32.1	▲ 34.0	▲ 33.3	▲ 25.9	▲ 27.3	▲ 26.8	▲ 25.5	1.3	▲ 31.6	▲ 6.1
建設業	▲ 25.6	▲ 26.8	▲ 23.8	▲ 17.7	▲ 16.9	▲ 11.4	▲ 10.2	1.2	▲ 20.4	▲ 10.2
卸売業	▲ 28.9	▲ 29.6	▲ 31.4	▲ 22.3	▲ 20.6	▲ 21.1	▲ 14.0	7.1	▲ 23.6	▲ 9.6
小売業	▲ 41.2	▲ 42.9	▲ 42.5	▲ 33.7	▲ 37.6	▲ 35.4	▲ 33.2	2.2	▲ 40.4	▲ 7.2
サービス業	▲ 28.1	▲ 31.0	▲ 30.1	▲ 23.9	▲ 24.7	▲ 27.3	▲ 28.1	▲ 0.8	▲ 30.8	▲ 2.7

6. 資金繰りDI (「好転」-「悪化」 前期比季節調整値)

産 業	2012年		2013年			前期差		
	7-9月	10-12月	1-3月	4-6月	7-9月			
全産業	▲ 20.0	▲ 19.6	▲ 18.0	▲ 15.7	▲ 16.0	▲ 14.1	▲ 12.2	1.9
製造業	▲ 19.4	▲ 18.7	▲ 17.3	▲ 15.3	▲ 14.3	▲ 12.0	▲ 8.9	3.1
非製造業	▲ 20.3	▲ 20.0	▲ 18.2	▲ 15.6	▲ 16.7	▲ 14.8	▲ 13.2	1.6
建設業	▲ 14.1	▲ 12.5	▲ 10.6	▲ 5.7	▲ 7.9	▲ 3.7	▲ 2.0	1.7
卸売業	▲ 15.4	▲ 14.6	▲ 13.2	▲ 12.2	▲ 11.9	▲ 10.5	▲ 7.2	3.3
小売業	▲ 28.1	▲ 27.6	▲ 26.3	▲ 23.0	▲ 25.0	▲ 22.5	▲ 19.9	2.6
サービス業	▲ 17.9	▲ 17.5	▲ 15.9	▲ 14.5	▲ 15.0	▲ 14.3	▲ 13.6	0.7

7. 借入難易度 (「容易」-「困難」 前期比季節調整値)

(上段:長期資金、下段:短期資金)

産 業	2012年		2013年				2014年	前期差	2014年 4-6月見通し	今期と の差
	7-9月	10-12月	1-3月	4-6月	7-9月	10-12月	1-3月			
全産業	▲ 10.8	▲ 10.2	▲ 9.7	▲ 8.3	▲ 8.4	▲ 7.1	▲ 6.7	0.4	▲ 9.3	▲ 2.6
	▲ 7.4	▲ 7.1	▲ 6.3	▲ 5.5	▲ 5.1	▲ 4.4	▲ 3.9	0.5	▲ 7.0	▲ 3.1
製造業	▲ 7.9	▲ 7.5	▲ 6.9	▲ 6.5	▲ 6.3	▲ 4.5	▲ 3.5	1.0	▲ 5.3	▲ 1.8
	▲ 3.5	▲ 3.1	▲ 3.2	▲ 2.6	▲ 1.8	▲ 0.9	0.1	1.0	▲ 2.3	▲ 2.4
非製造業	▲ 11.8	▲ 11.2	▲ 10.6	▲ 8.9	▲ 9.0	▲ 8.2	▲ 8.0	0.2	▲ 10.6	▲ 2.6
	▲ 8.6	▲ 8.5	▲ 7.5	▲ 6.5	▲ 6.1	▲ 5.6	▲ 5.4	0.2	▲ 8.7	▲ 3.3
建設業	▲ 7.9	▲ 7.5	▲ 6.0	▲ 2.1	▲ 3.0	▲ 0.9	▲ 2.4	▲ 1.5	▲ 5.2	▲ 2.8
	▲ 3.3	▲ 4.7	▲ 2.2	0.8	1.8	2.1	1.5	▲ 0.6	▲ 2.1	▲ 3.6
卸売業	▲ 5.7	▲ 5.6	▲ 5.8	▲ 5.5	▲ 4.5	▲ 4.7	▲ 3.9	0.8	▲ 5.2	▲ 1.3
	▲ 2.4	▲ 1.9	▲ 2.4	▲ 1.4	0.7	▲ 0.4	▲ 0.7	▲ 0.3	▲ 2.0	▲ 1.3
小売業	▲ 15.8	▲ 14.4	▲ 14.5	▲ 13.3	▲ 13.5	▲ 13.0	▲ 12.0	1.0	▲ 14.9	▲ 2.9
	▲ 12.5	▲ 12.3	▲ 11.6	▲ 10.6	▲ 11.0	▲ 10.3	▲ 9.5	0.8	▲ 13.2	▲ 3.7
サービス業	▲ 12.0	▲ 11.4	▲ 10.6	▲ 9.2	▲ 9.5	▲ 8.3	▲ 8.2	0.1	▲ 11.1	▲ 2.9
	▲ 9.3	▲ 8.6	▲ 8.2	▲ 7.5	▲ 7.3	▲ 6.6	▲ 6.7	▲ 0.1	▲ 9.8	▲ 3.1

8. 従業員数DI (「増加」-「減少」 前年同期比)

産 業	2012年		2013年				2014年	前期差	2014年 4-6月見通し	今期と の差
	7-9月	10-12月	1-3月	4-6月	7-9月	10-12月	1-3月			
全産業	▲ 4.8	▲ 4.9	▲ 5.7	▲ 2.9	▲ 3.3	▲ 2.3	▲ 3.1	▲ 0.8	▲ 1.5	1.6
製造業	▲ 4.2	▲ 5.1	▲ 6.8	▲ 3.3	▲ 3.9	▲ 0.7	▲ 1.6	▲ 0.9	0.7	2.3
非製造業	▲ 4.9	▲ 4.7	▲ 5.4	▲ 2.7	▲ 3.1	▲ 2.8	▲ 3.6	▲ 0.8	▲ 2.2	1.4
建設業	▲ 4.2	▲ 2.4	▲ 2.2	▲ 0.1	▲ 0.3	1.3	1.0	▲ 0.3	0.8	▲ 0.2
卸売業	▲ 5.9	▲ 4.1	▲ 4.8	0.6	▲ 2.1	▲ 2.5	▲ 0.8	1.7	0.6	1.4
小売業	▲ 5.0	▲ 5.9	▲ 6.7	▲ 4.9	▲ 4.2	▲ 3.8	▲ 4.5	▲ 0.7	▲ 4.4	0.1
サービス業	▲ 5.0	▲ 5.0	▲ 5.8	▲ 3.0	▲ 3.6	▲ 4.1	▲ 5.5	▲ 1.4	▲ 2.5	3.0

9. 従業員数過不足DI（「過剰」-「不足」 今期の水準）

産 業	2012年		2013年				2014年	前期差
	7-9月	10-12月	1-3月	4-6月	7-9月	10-12月	1-3月	
全産業	▲ 3.6	▲ 4.0	▲ 4.4	▲ 5.5	▲ 7.2	▲ 9.9	▲ 10.2	▲ 0.3
製造業	1.8	3.0	2.3	0.7	▲ 1.8	▲ 5.1	▲ 7.8	▲ 2.7
非製造業	▲ 5.5	▲ 6.4	▲ 6.7	▲ 7.6	▲ 9.0	▲ 11.5	▲ 11.0	0.5
建設業	▲ 8.9	▲ 12.9	▲ 13.0	▲ 12.5	▲ 18.3	▲ 24.4	▲ 24.3	0.1
卸売業	3.2	2.4	1.1	2.8	2.0	▲ 2.0	▲ 2.9	▲ 0.9
小売業	▲ 2.8	▲ 3.3	▲ 3.7	▲ 4.6	▲ 4.2	▲ 5.2	▲ 4.8	0.4
サービス業	▲ 7.7	▲ 7.7	▲ 7.8	▲ 10.0	▲ 11.0	▲ 12.7	▲ 11.8	0.9

10. 設備投資動向

設備投資実施企業割合（実施企業／回答企業×100） 単位：%

産 業	2012年		2013年				2014年	来期計画	今期との差
	7-9月	10-12月	1-3月	4-6月	7-9月	10-12月	1-3月	4-6月	
全産業	15.2	14.8	13.4	15.6	16.0	16.0	17.0	16.1	▲ 0.9
製造業	19.9	19.3	17.1	18.3	20.1	20.8	21.9	20.6	▲ 1.3
建設業	13.8	14.9	15.3	17.3	16.9	18.3	19.4	17.1	▲ 2.3
卸売業	17.9	16.6	14.1	18.0	18.1	19.2	23.4	19.9	▲ 3.5
小売業	10.9	9.7	8.7	10.5	11.3	10.0	10.3	10.5	0.2
サービス業	15.1	14.8	13.3	16.3	15.7	15.5	16.2	15.8	▲ 0.4

11. 生産設備過不足DI（「過剰」-「不足」 今期の水準）

産 業	2012年		2013年				2014年	前期差
	7-9月	10-12月	1-3月	4-6月	7-9月	10-12月	1-3月	
製造業	3.5	5.0	4.2	1.6	0.9	▲ 1.6	▲ 2.4	▲ 0.8

12. 経営上の問題点

	今期直面している経営上の問題点(構成比)									
	1位(%)		2位(%)		3位(%)		4位(%)		5位(%)	
製造業	需要の停滞 22.6		原材料価格の上昇 20.4		製品(加工)単価の低下・上昇難 13.5		製品ニーズの変化への対応 9.9		生産設備の不足・老朽化 8.9	
前期	1位	25.9	2位	18.4	3位	13.4	4位	10.0	5位	8.6
前々期	1位	29.1	2位	18.0	3位	12.9	4位	9.4	5位	8.1
建設業	材料価格の上昇 22.6		請負単価の低下・上昇難 12.7		民間需要の停滞 9.5		官公需要の停滞 9.1		熟練技術者の確保難 7.5	
前期	1位	16.1	2位	14.7	3位	10.2	4位	9.6	6位	7.9
前々期	3位	14.3	1位	17.2	4位	11.8	2位	14.9	5位	7.3
卸売業	需要の停滞 28.2		仕入単価の上昇 19.2		販売単価の低下・上昇難 10.8		大企業の進出による競争の激化 7.9		小売業の進出による競争の激化 5.3	
前期	1位	29.8	2位	15.6	3位	11.7	4位	9.8	5位	6.1
前々期	1位	35.2	2位	13.7	3位	10.2	4位	8.3	5位	5.7
小売業	大・中型店の進出による競争の激化 21.2		需要の停滞 17.3		購買力の他地域への流出 16.4		消費者ニーズの変化への対応 12.2		仕入単価の上昇 8.5	
前期	1位	21.4	2位	17.7	3位	16.8	4位	13.6	5位	6.3
前々期	1位	20.6	2位	17.6	3位	16.3	4位	13.5	5位	7.0
サービス業	需要の停滞 19.9		利用者ニーズの変化への対応 18.4		材料等仕入単価の上昇 9.7		利用料金の低下・上昇難 8.7		新規参入業者の増加 7.0	
前期	1位	21.1	2位	18.6	3位	9.7	4位	8.0	6位	7.0
前々期	1位	21.0	2位	18.9	3位	9.3	4位	7.8	5位	7.7

13. 業況判断DI(経済産業局別)

前期比(季節調整値)

局・産業	2011年		2012年				2013年				2014年	前期差	
	7-9月	10-12月	1-3月	4-6月	7-9月	10-12月	1-3月	4-6月	7-9月	10-12月	1-3月		
北海道	製造業	▲ 17.2	▲ 15.6	▲ 20.6	▲ 18.8	▲ 16.1	▲ 17.2	▲ 15.1	▲ 10.6	▲ 11.0	▲ 4.1	▲ 7.6	▲ 3.5
	建設業	▲ 27.0	▲ 26.7	▲ 25.8	▲ 8.8	▲ 30.1	▲ 10.0	▲ 0.7	7.4	▲ 4.9	7.4	▲ 3.0	▲ 10.4
	卸売業	▲ 29.8	▲ 14.4	▲ 28.4	▲ 13.6	▲ 18.8	▲ 22.7	▲ 23.5	▲ 7.4	▲ 1.7	▲ 6.7	0.5	7.2
	小売業	▲ 36.6	▲ 27.4	▲ 33.1	▲ 32.2	▲ 37.2	▲ 30.5	▲ 32.9	▲ 27.5	▲ 27.5	▲ 27.9	▲ 26.0	1.9
	サービス業	▲ 24.9	▲ 19.9	▲ 20.5	▲ 26.3	▲ 22.6	▲ 19.3	▲ 17.2	▲ 13.3	▲ 16.3	▲ 13.9	▲ 19.0	▲ 5.1
	全産業	▲ 26.2	▲ 22.3	▲ 23.5	▲ 23.5	▲ 24.8	▲ 20.9	▲ 15.9	▲ 13.6	▲ 13.4	▲ 10.7	▲ 12.6	▲ 1.9
東北	製造業	▲ 13.8	▲ 15.2	▲ 15.6	▲ 18.4	▲ 22.0	▲ 18.6	▲ 17.1	▲ 17.6	▲ 14.3	▲ 8.8	▲ 4.8	4.0
	建設業	▲ 14.1	▲ 4.6	▲ 4.5	▲ 1.3	▲ 0.9	▲ 0.7	0.3	8.8	▲ 1.3	5.9	1.1	▲ 4.8
	卸売業	▲ 29.3	▲ 22.3	▲ 16.9	▲ 12.6	▲ 24.7	▲ 24.6	▲ 24.7	▲ 12.5	▲ 18.9	▲ 9.2	▲ 15.5	▲ 6.3
	小売業	▲ 31.3	▲ 35.0	▲ 29.0	▲ 23.9	▲ 36.7	▲ 26.7	▲ 33.3	▲ 25.8	▲ 29.5	▲ 23.9	▲ 28.4	▲ 4.5
	サービス業	▲ 22.4	▲ 24.4	▲ 20.4	▲ 14.4	▲ 17.7	▲ 21.2	▲ 21.9	▲ 17.4	▲ 23.7	▲ 18.3	▲ 16.8	1.5
	全産業	▲ 20.9	▲ 21.9	▲ 19.6	▲ 16.6	▲ 20.7	▲ 19.3	▲ 21.2	▲ 16.7	▲ 18.5	▲ 13.6	▲ 14.5	▲ 0.9
関東	製造業	▲ 19.0	▲ 18.3	▲ 19.2	▲ 19.6	▲ 26.0	▲ 28.9	▲ 24.3	▲ 17.3	▲ 17.1	▲ 6.8	▲ 3.7	3.1
	建設業	▲ 20.3	▲ 18.0	▲ 14.3	▲ 10.5	▲ 14.3	▲ 16.0	▲ 10.6	▲ 3.7	▲ 8.5	▲ 0.3	1.2	1.5
	卸売業	▲ 24.0	▲ 17.4	▲ 19.3	▲ 15.8	▲ 16.3	▲ 19.5	▲ 19.6	▲ 22.7	▲ 20.8	▲ 7.8	▲ 9.2	▲ 1.4
	小売業	▲ 35.5	▲ 30.5	▲ 32.1	▲ 31.7	▲ 34.8	▲ 37.0	▲ 34.4	▲ 24.9	▲ 28.3	▲ 26.6	▲ 27.3	▲ 0.7
	サービス業	▲ 22.4	▲ 21.7	▲ 22.7	▲ 19.7	▲ 21.3	▲ 22.4	▲ 19.6	▲ 16.8	▲ 16.2	▲ 18.4	▲ 19.0	▲ 0.6
	全産業	▲ 24.6	▲ 22.3	▲ 22.4	▲ 20.9	▲ 24.5	▲ 26.6	▲ 22.7	▲ 17.4	▲ 18.6	▲ 14.4	▲ 13.8	0.6
中部	製造業	▲ 11.4	▲ 14.7	▲ 18.1	▲ 21.3	▲ 24.8	▲ 23.6	▲ 17.9	▲ 13.2	▲ 7.5	▲ 3.8	0.2	4.0
	建設業	▲ 26.5	▲ 21.6	▲ 24.9	▲ 19.4	▲ 18.4	▲ 19.4	▲ 8.0	▲ 5.5	▲ 3.2	▲ 0.6	8.0	8.6
	卸売業	▲ 29.9	▲ 20.1	▲ 23.2	▲ 20.7	▲ 28.7	▲ 26.4	▲ 26.6	▲ 13.8	▲ 7.7	▲ 17.0	▲ 11.6	5.4
	小売業	▲ 38.7	▲ 39.0	▲ 38.5	▲ 30.2	▲ 39.7	▲ 32.6	▲ 27.7	▲ 25.9	▲ 30.5	▲ 21.8	▲ 20.2	1.6
	サービス業	▲ 30.5	▲ 27.6	▲ 26.9	▲ 23.1	▲ 23.6	▲ 23.4	▲ 19.1	▲ 16.3	▲ 18.1	▲ 15.0	▲ 13.3	1.7
	全産業	▲ 27.0	▲ 25.3	▲ 26.5	▲ 24.1	▲ 27.4	▲ 25.1	▲ 19.5	▲ 16.8	▲ 15.5	▲ 11.6	▲ 8.4	3.2
近畿	製造業	▲ 18.2	▲ 17.3	▲ 18.3	▲ 15.6	▲ 22.1	▲ 24.7	▲ 20.5	▲ 21.0	▲ 15.5	▲ 5.1	2.9	8.0
	建設業	▲ 29.8	▲ 27.9	▲ 33.4	▲ 19.0	▲ 27.1	▲ 26.7	▲ 17.1	▲ 11.7	▲ 14.2	▲ 0.9	0.7	1.6
	卸売業	▲ 25.5	▲ 18.3	▲ 22.0	▲ 20.0	▲ 20.5	▲ 23.5	▲ 18.2	▲ 13.8	▲ 11.0	▲ 8.3	0.1	8.4
	小売業	▲ 35.2	▲ 35.6	▲ 36.2	▲ 31.1	▲ 33.7	▲ 31.6	▲ 30.2	▲ 25.2	▲ 28.5	▲ 27.5	▲ 20.4	7.1
	サービス業	▲ 25.9	▲ 24.7	▲ 22.4	▲ 18.5	▲ 22.5	▲ 19.8	▲ 13.1	▲ 14.7	▲ 21.2	▲ 16.0	▲ 12.0	4.0
	全産業	▲ 26.2	▲ 24.9	▲ 25.4	▲ 21.8	▲ 25.1	▲ 24.9	▲ 19.8	▲ 19.1	▲ 19.3	▲ 13.0	▲ 7.2	5.8
中国	製造業	▲ 24.1	▲ 19.2	▲ 23.0	▲ 26.5	▲ 25.9	▲ 26.2	▲ 18.9	▲ 14.6	▲ 17.0	▲ 7.6	▲ 7.1	0.5
	建設業	▲ 29.9	▲ 23.5	▲ 26.3	▲ 24.8	▲ 24.2	▲ 24.3	▲ 18.0	▲ 9.1	▲ 7.9	▲ 4.7	0.1	4.8
	卸売業	▲ 23.8	▲ 20.9	▲ 24.7	▲ 22.8	▲ 39.7	▲ 28.5	▲ 22.6	▲ 18.1	▲ 23.3	▲ 6.3	▲ 5.0	1.3
	小売業	▲ 39.4	▲ 39.0	▲ 40.2	▲ 34.6	▲ 39.2	▲ 40.2	▲ 34.9	▲ 29.5	▲ 33.7	▲ 28.7	▲ 28.7	0.0
	サービス業	▲ 28.4	▲ 25.5	▲ 25.6	▲ 18.8	▲ 25.3	▲ 20.5	▲ 18.9	▲ 15.8	▲ 20.8	▲ 22.0	▲ 16.4	5.6
	全産業	▲ 30.0	▲ 27.1	▲ 29.3	▲ 25.9	▲ 29.5	▲ 28.1	▲ 23.7	▲ 18.6	▲ 21.2	▲ 16.8	▲ 14.6	2.2
四国	製造業	▲ 29.7	▲ 27.6	▲ 26.9	▲ 20.5	▲ 27.3	▲ 20.0	▲ 24.7	▲ 19.5	▲ 17.9	▲ 11.0	▲ 2.8	8.2
	建設業	▲ 19.8	▲ 20.0	▲ 18.1	▲ 19.0	▲ 17.0	▲ 16.9	▲ 15.0	▲ 6.3	▲ 4.8	1.6	5.2	3.6
	卸売業	▲ 37.5	▲ 20.6	▲ 25.3	▲ 27.1	▲ 40.4	▲ 32.8	▲ 39.2	▲ 18.0	▲ 1.4	▲ 33.3	▲ 15.9	17.4
	小売業	▲ 36.7	▲ 35.3	▲ 36.2	▲ 34.0	▲ 38.2	▲ 36.4	▲ 34.5	▲ 26.8	▲ 32.4	▲ 24.4	▲ 30.1	▲ 5.7
	サービス業	▲ 27.6	▲ 28.2	▲ 27.7	▲ 21.9	▲ 24.7	▲ 22.6	▲ 20.9	▲ 19.3	▲ 23.4	▲ 19.1	▲ 10.6	8.5
	全産業	▲ 30.2	▲ 28.3	▲ 27.9	▲ 24.3	▲ 28.8	▲ 25.0	▲ 25.6	▲ 19.4	▲ 20.8	▲ 16.4	▲ 11.5	4.9
九州・沖縄	製造業	▲ 27.8	▲ 30.3	▲ 25.8	▲ 24.2	▲ 21.5	▲ 19.6	▲ 18.6	▲ 12.9	▲ 16.1	▲ 8.4	▲ 6.4	2.0
	建設業	▲ 27.5	▲ 20.9	▲ 21.2	▲ 16.3	▲ 12.4	▲ 14.7	▲ 13.2	▲ 1.4	▲ 8.3	5.8	13.7	7.9
	卸売業	▲ 32.6	▲ 34.0	▲ 29.5	▲ 21.0	▲ 30.0	▲ 16.6	▲ 20.0	▲ 15.7	▲ 20.6	▲ 15.7	▲ 5.6	10.1
	小売業	▲ 38.1	▲ 36.8	▲ 35.8	▲ 28.4	▲ 34.5	▲ 35.7	▲ 28.1	▲ 26.5	▲ 31.0	▲ 26.7	▲ 24.6	2.1
	サービス業	▲ 20.8	▲ 19.3	▲ 20.1	▲ 19.5	▲ 24.0	▲ 22.5	▲ 17.6	▲ 16.1	▲ 14.0	▲ 13.7	▲ 8.5	5.2
	全産業	▲ 28.3	▲ 27.3	▲ 26.3	▲ 22.5	▲ 24.9	▲ 23.9	▲ 20.1	▲ 16.6	▲ 18.1	▲ 13.2	▲ 8.9	4.3

14. 業況判断DI(都道府県別)

(1) 全産業

前期比(季節調整値)

都道府県	2011年		2012年				2013年				2014年	前期差
	7-9月	10-12月	1-3月	4-6月	7-9月	10-12月	1-3月	4-6月	7-9月	10-12月	1-3月	
全 国	▲ 26.5	▲ 24.6	▲ 24.4	▲ 22.3	▲ 25.6	▲ 24.8	▲ 20.9	▲ 17.7	▲ 18.7	▲ 13.8	▲ 11.1	2.7
北海道	▲ 26.2	▲ 22.3	▲ 23.5	▲ 23.5	▲ 24.8	▲ 20.9	▲ 15.9	▲ 13.6	▲ 13.4	▲ 10.7	▲ 12.6	▲ 1.9
道南・道央	▲ 27.0	▲ 25.2	▲ 25.3	▲ 21.6	▲ 23.6	▲ 20.2	▲ 13.5	▲ 13.3	▲ 12.5	▲ 7.0	▲ 14.7	▲ 7.7
道北・オホーツク	▲ 20.3	▲ 8.6	▲ 19.4	▲ 27.8	▲ 25.3	▲ 21.0	▲ 18.3	▲ 8.6	▲ 15.1	▲ 14.6	▲ 9.3	5.3
十勝・釧路・根室	▲ 28.1	▲ 22.0	▲ 25.1	▲ 25.7	▲ 26.8	▲ 21.0	▲ 26.2	▲ 18.1	▲ 15.6	▲ 18.1	▲ 10.3	7.8
東 北	▲ 20.9	▲ 21.9	▲ 19.6	▲ 16.6	▲ 20.7	▲ 19.3	▲ 21.2	▲ 16.7	▲ 18.5	▲ 13.6	▲ 14.5	▲ 0.9
青森県	▲ 32.8	▲ 25.4	▲ 25.8	▲ 27.4	▲ 27.6	▲ 26.5	▲ 20.2	▲ 14.8	▲ 17.6	▲ 17.9	▲ 9.9	8.0
岩手県	▲ 16.6	▲ 13.4	▲ 11.7	▲ 5.9	▲ 17.7	▲ 11.1	▲ 16.7	▲ 15.1	▲ 14.4	▲ 11.3	▲ 14.5	▲ 3.2
宮城県	▲ 10.2	▲ 19.6	▲ 8.7	▲ 10.4	▲ 19.0	▲ 18.5	▲ 24.5	▲ 20.2	▲ 21.8	▲ 18.7	▲ 18.6	0.1
秋田県	▲ 26.4	▲ 27.2	▲ 23.8	▲ 13.9	▲ 27.4	▲ 25.4	▲ 26.3	▲ 21.1	▲ 25.8	▲ 12.5	▲ 15.2	▲ 2.7
山形県	▲ 27.5	▲ 23.2	▲ 23.2	▲ 23.4	▲ 22.4	▲ 20.6	▲ 19.2	▲ 10.1	▲ 16.6	▲ 10.5	▲ 10.7	▲ 0.2
福島県	▲ 16.9	▲ 24.9	▲ 20.3	▲ 14.2	▲ 15.8	▲ 16.6	▲ 18.2	▲ 12.3	▲ 19.8	▲ 13.3	▲ 15.5	▲ 2.2
関 東	▲ 24.6	▲ 22.3	▲ 22.4	▲ 20.9	▲ 24.5	▲ 26.6	▲ 22.7	▲ 17.4	▲ 18.6	▲ 14.4	▲ 13.8	0.6
茨城県	▲ 18.7	▲ 17.9	▲ 21.5	▲ 21.9	▲ 23.8	▲ 26.1	▲ 24.1	▲ 19.2	▲ 21.7	▲ 19.2	▲ 14.0	5.2
栃木県	▲ 27.7	▲ 23.2	▲ 23.8	▲ 20.0	▲ 20.9	▲ 20.5	▲ 32.6	▲ 13.9	▲ 16.2	▲ 15.3	▲ 16.0	▲ 0.7
群馬県	▲ 26.5	▲ 22.3	▲ 21.1	▲ 19.2	▲ 25.1	▲ 24.5	▲ 21.6	▲ 20.6	▲ 17.4	▲ 14.4	▲ 12.8	1.6
埼玉県	▲ 23.5	▲ 19.9	▲ 19.9	▲ 19.6	▲ 25.3	▲ 22.3	▲ 21.7	▲ 13.3	▲ 19.7	▲ 11.9	▲ 9.4	2.5
千葉県	▲ 16.6	▲ 21.7	▲ 20.5	▲ 22.8	▲ 25.3	▲ 30.4	▲ 30.7	▲ 18.4	▲ 22.7	▲ 12.9	▲ 17.7	▲ 4.8
東京都	▲ 26.2	▲ 25.7	▲ 22.9	▲ 18.9	▲ 18.3	▲ 18.7	▲ 17.0	▲ 17.4	▲ 11.2	▲ 7.7	▲ 9.5	▲ 1.8
神奈川県	▲ 23.8	▲ 20.7	▲ 21.2	▲ 14.8	▲ 20.9	▲ 32.9	▲ 15.9	▲ 12.8	▲ 14.9	▲ 19.0	▲ 14.9	4.1
新潟県	▲ 32.6	▲ 23.6	▲ 29.3	▲ 18.4	▲ 24.3	▲ 30.0	▲ 28.0	▲ 18.6	▲ 19.9	▲ 15.4	▲ 15.5	▲ 0.1
山梨県	▲ 26.1	▲ 30.4	▲ 30.4	▲ 30.1	▲ 33.6	▲ 33.0	▲ 25.1	▲ 24.5	▲ 24.0	▲ 18.0	▲ 22.5	▲ 4.5
長野県	▲ 21.3	▲ 25.2	▲ 24.7	▲ 25.7	▲ 27.9	▲ 29.7	▲ 27.1	▲ 18.7	▲ 19.9	▲ 18.5	▲ 16.5	2.0
静岡県	▲ 16.8	▲ 13.8	▲ 18.9	▲ 19.1	▲ 22.8	▲ 27.5	▲ 21.0	▲ 11.7	▲ 16.4	▲ 14.0	▲ 12.7	1.3
中 部	▲ 27.0	▲ 25.3	▲ 26.5	▲ 24.1	▲ 27.4	▲ 25.1	▲ 19.5	▲ 16.8	▲ 15.5	▲ 11.6	▲ 8.4	3.2
富山県	▲ 19.1	▲ 19.1	▲ 28.9	▲ 19.9	▲ 25.0	▲ 22.4	▲ 15.1	▲ 16.3	▲ 11.2	▲ 9.1	▲ 10.3	▲ 1.2
石川県	▲ 26.2	▲ 28.9	▲ 32.4	▲ 31.9	▲ 34.2	▲ 33.8	▲ 26.4	▲ 7.0	▲ 13.6	▲ 5.3	▲ 3.1	2.2
岐阜県	▲ 30.2	▲ 28.9	▲ 29.0	▲ 26.1	▲ 27.1	▲ 27.2	▲ 22.3	▲ 21.6	▲ 19.9	▲ 15.5	▲ 6.5	9.0
愛知県	▲ 25.1	▲ 22.6	▲ 20.5	▲ 17.8	▲ 26.5	▲ 20.6	▲ 17.2	▲ 14.0	▲ 12.6	▲ 11.8	▲ 8.8	3.0
三重県	▲ 33.0	▲ 28.8	▲ 29.9	▲ 26.1	▲ 28.4	▲ 27.4	▲ 22.3	▲ 17.2	▲ 19.8	▲ 12.9	▲ 13.5	▲ 0.6
近 畿	▲ 26.2	▲ 24.9	▲ 25.4	▲ 21.8	▲ 25.1	▲ 24.9	▲ 19.8	▲ 19.1	▲ 19.3	▲ 13.0	▲ 7.2	5.8
福井県	▲ 26.8	▲ 25.6	▲ 27.7	▲ 23.9	▲ 26.7	▲ 23.8	▲ 15.4	▲ 20.3	▲ 20.2	▲ 8.6	▲ 6.8	1.8
滋賀県	▲ 27.2	▲ 27.8	▲ 29.3	▲ 27.0	▲ 29.9	▲ 28.5	▲ 23.8	▲ 25.6	▲ 18.4	▲ 11.8	▲ 1.6	13.4
京都府	▲ 35.0	▲ 30.5	▲ 30.0	▲ 23.8	▲ 24.5	▲ 22.4	▲ 17.8	▲ 23.3	▲ 24.6	▲ 16.3	▲ 6.0	10.3
大阪府	▲ 23.1	▲ 19.8	▲ 21.1	▲ 21.9	▲ 25.2	▲ 26.1	▲ 23.8	▲ 20.3	▲ 16.6	▲ 11.5	▲ 6.4	5.1
兵庫県	▲ 26.2	▲ 24.4	▲ 22.1	▲ 16.1	▲ 17.1	▲ 26.1	▲ 12.8	▲ 11.5	▲ 18.5	▲ 14.1	▲ 8.8	5.3
奈良県	▲ 28.0	▲ 28.1	▲ 31.6	▲ 25.9	▲ 27.7	▲ 26.7	▲ 22.8	▲ 16.4	▲ 21.0	▲ 18.7	▲ 11.7	7.0
和歌山県	▲ 22.4	▲ 31.5	▲ 23.6	▲ 8.8	▲ 33.1	▲ 23.1	▲ 18.8	▲ 13.2	▲ 23.3	▲ 17.3	▲ 10.6	6.7
中 国	▲ 30.0	▲ 27.1	▲ 29.3	▲ 25.9	▲ 29.5	▲ 28.1	▲ 23.7	▲ 18.6	▲ 21.2	▲ 16.8	▲ 14.6	2.2
鳥取県	▲ 33.0	▲ 23.8	▲ 21.9	▲ 21.1	▲ 24.4	▲ 23.7	▲ 17.7	▲ 16.4	▲ 16.2	▲ 16.3	▲ 13.2	3.1
島根県	▲ 26.7	▲ 23.5	▲ 27.3	▲ 27.2	▲ 28.7	▲ 25.0	▲ 26.4	▲ 20.7	▲ 15.0	▲ 3.9	▲ 3.4	0.5
岡山県	▲ 24.5	▲ 28.3	▲ 30.1	▲ 33.6	▲ 33.4	▲ 34.1	▲ 27.5	▲ 23.0	▲ 32.0	▲ 26.9	▲ 22.9	4.0
広島県	▲ 29.9	▲ 26.3	▲ 28.6	▲ 22.4	▲ 24.0	▲ 23.5	▲ 13.8	▲ 9.6	▲ 19.8	▲ 17.9	▲ 14.1	3.8
山口県	▲ 33.5	▲ 30.8	▲ 32.5	▲ 29.5	▲ 34.1	▲ 32.8	▲ 29.5	▲ 25.7	▲ 21.2	▲ 17.9	▲ 17.1	0.8
四 国	▲ 30.2	▲ 28.3	▲ 27.9	▲ 24.3	▲ 28.8	▲ 25.0	▲ 25.6	▲ 19.4	▲ 20.8	▲ 16.4	▲ 11.5	4.9
徳島県	▲ 33.4	▲ 27.6	▲ 25.4	▲ 20.8	▲ 24.8	▲ 14.0	▲ 18.6	▲ 12.6	▲ 9.6	▲ 13.4	▲ 6.3	7.1
香川県	▲ 25.4	▲ 24.8	▲ 19.8	▲ 24.5	▲ 29.8	▲ 25.6	▲ 23.5	▲ 20.9	▲ 21.1	▲ 15.8	▲ 16.1	▲ 0.3
愛媛県	▲ 32.6	▲ 30.7	▲ 35.8	▲ 23.9	▲ 30.8	▲ 31.5	▲ 35.5	▲ 22.0	▲ 26.8	▲ 22.5	▲ 15.5	7.0
高知県	▲ 26.4	▲ 29.6	▲ 31.4	▲ 29.9	▲ 27.3	▲ 27.9	▲ 23.7	▲ 24.7	▲ 25.7	▲ 11.4	▲ 7.1	4.3
九州・沖縄	▲ 28.3	▲ 27.3	▲ 26.3	▲ 22.5	▲ 24.9	▲ 23.9	▲ 20.1	▲ 16.6	▲ 18.1	▲ 13.2	▲ 8.9	4.3
福岡県	▲ 31.1	▲ 31.4	▲ 31.3	▲ 20.8	▲ 27.4	▲ 25.2	▲ 20.2	▲ 17.4	▲ 22.4	▲ 15.5	▲ 9.8	5.7
佐賀県	▲ 31.8	▲ 31.4	▲ 26.4	▲ 30.5	▲ 30.5	▲ 24.0	▲ 26.1	▲ 19.7	▲ 17.8	▲ 12.3	▲ 10.5	1.8
長崎県	▲ 29.8	▲ 30.3	▲ 30.7	▲ 30.6	▲ 31.4	▲ 31.8	▲ 24.5	▲ 22.0	▲ 25.3	▲ 18.8	▲ 10.6	8.2
熊本県	▲ 19.7	▲ 27.3	▲ 20.7	▲ 28.5	▲ 29.0	▲ 22.0	▲ 22.5	▲ 16.0	▲ 15.8	▲ 15.1	▲ 6.8	8.3
大分県	▲ 37.0	▲ 32.0	▲ 34.0	▲ 18.7	▲ 28.9	▲ 34.4	▲ 29.6	▲ 19.8	▲ 24.4	▲ 11.3	▲ 12.8	▲ 1.5
宮崎県	▲ 28.3	▲ 31.3	▲ 30.3	▲ 23.9	▲ 16.0	▲ 28.5	▲ 16.2	▲ 19.9	▲ 22.8	▲ 16.1	▲ 9.4	6.7
鹿児島県	▲ 24.6	▲ 21.5	▲ 19.3	▲ 19.8	▲ 22.0	▲ 18.1	▲ 20.2	▲ 11.7	▲ 15.2	▲ 11.8	▲ 11.9	▲ 0.1
沖縄県	▲ 18.2	▲ 11.7	▲ 16.0	▲ 3.3	▲ 8.3	▲ 6.6	▲ 4.0	1.3	2.9	▲ 7.5	1.0	8.5

14. 業況判断DI(都道府県別)

(2) 製造業

前期比(季節調整値)

都道府県	2011年		2012年				2013年				2014年	前期差
	7-9月	10-12月	1-3月	4-6月	7-9月	10-12月	1-3月	4-6月	7-9月	10-12月	1-3月	
全 国	▲ 20.0	▲ 19.5	▲ 19.8	▲ 20.9	▲ 24.2	▲ 23.8	▲ 19.8	▲ 17.0	▲ 15.1	▲ 6.7	▲ 2.6	4.1
北海道	▲ 17.2	▲ 15.6	▲ 20.6	▲ 18.8	▲ 16.1	▲ 17.2	▲ 15.1	▲ 10.6	▲ 11.0	▲ 4.1	▲ 7.6	▲ 3.5
道南・道央	▲ 18.8	▲ 18.3	▲ 21.1	▲ 14.9	▲ 16.1	▲ 18.8	▲ 12.5	▲ 9.1	▲ 7.5	3.4	▲ 5.5	▲ 8.9
道北・オホーツク	▲ 12.5	▲ 6.2	▲ 19.5	▲ 25.7	▲ 13.0	▲ 6.0	▲ 0.6	▲ 4.9	▲ 12.8	▲ 8.4	▲ 11.9	▲ 3.5
十勝・釧路・根室	▲ 16.3	▲ 12.9	▲ 15.6	▲ 36.8	▲ 20.0	▲ 26.0	▲ 41.8	▲ 32.2	▲ 24.7	▲ 30.7	▲ 8.5	22.2
東 北	▲ 13.8	▲ 15.2	▲ 15.6	▲ 18.4	▲ 22.0	▲ 18.6	▲ 17.1	▲ 17.6	▲ 14.3	▲ 8.8	▲ 4.8	4.0
青森県	▲ 20.1	▲ 13.0	▲ 14.0	▲ 28.2	▲ 20.4	▲ 8.1	▲ 8.4	▲ 2.4	▲ 5.8	▲ 17.2	▲ 6.2	11.0
岩手県	▲ 9.8	4.6	▲ 3.1	▲ 6.7	▲ 15.0	▲ 13.7	▲ 13.5	▲ 25.2	0.6	▲ 0.3	10.0	10.3
宮城県	▲ 13.7	▲ 19.5	▲ 16.0	▲ 21.3	▲ 23.3	▲ 20.7	▲ 24.6	▲ 25.4	▲ 22.9	▲ 18.4	▲ 17.8	0.6
秋田県	▲ 9.0	▲ 18.0	▲ 14.6	▲ 10.5	▲ 25.4	▲ 23.2	▲ 21.6	▲ 19.1	▲ 24.0	▲ 10.9	▲ 13.5	▲ 2.6
山形県	▲ 24.2	▲ 22.2	▲ 28.5	▲ 26.9	▲ 22.3	▲ 18.7	▲ 18.8	▲ 4.1	▲ 19.6	▲ 3.3	12.2	15.5
福島県	▲ 11.1	▲ 23.8	▲ 19.2	▲ 16.8	▲ 27.3	▲ 23.5	▲ 15.7	▲ 20.0	▲ 13.5	▲ 5.5	▲ 12.7	▲ 7.2
関 東	▲ 19.0	▲ 18.3	▲ 19.2	▲ 19.6	▲ 26.0	▲ 28.9	▲ 24.3	▲ 17.3	▲ 17.1	▲ 6.8	▲ 3.7	3.1
茨城県	▲ 2.8	▲ 11.9	▲ 17.7	▲ 26.5	▲ 24.7	▲ 25.4	▲ 17.4	▲ 15.1	▲ 19.6	▲ 14.6	▲ 3.9	10.7
栃木県	▲ 9.6	▲ 7.0	▲ 8.4	▲ 9.7	▲ 19.9	▲ 18.4	▲ 27.0	▲ 9.4	▲ 10.8	▲ 3.5	▲ 7.6	▲ 4.1
群馬県	▲ 23.5	▲ 20.7	▲ 21.6	▲ 16.8	▲ 19.5	▲ 22.4	▲ 26.9	▲ 21.2	▲ 20.4	▲ 11.0	▲ 3.8	7.2
埼玉県	▲ 10.8	▲ 23.8	▲ 15.9	▲ 14.2	▲ 19.5	▲ 25.9	▲ 26.1	▲ 21.9	▲ 27.1	▲ 2.2	▲ 8.1	▲ 5.9
千葉県	▲ 15.8	▲ 21.3	▲ 28.7	▲ 30.0	▲ 38.2	▲ 34.5	▲ 36.6	▲ 20.6	▲ 22.3	▲ 1.3	0.5	1.8
東京都	▲ 26.8	▲ 26.1	▲ 22.4	▲ 17.6	▲ 23.1	▲ 24.7	▲ 14.1	▲ 17.1	▲ 10.7	▲ 5.5	▲ 1.4	4.1
神奈川県	▲ 26.6	▲ 11.2	▲ 24.1	▲ 11.5	▲ 17.9	▲ 25.2	▲ 20.9	▲ 16.6	▲ 12.7	▲ 6.7	▲ 10.5	▲ 3.8
新潟県	▲ 29.6	▲ 22.3	▲ 22.3	▲ 21.3	▲ 30.7	▲ 34.2	▲ 27.7	▲ 13.4	▲ 10.3	▲ 7.8	▲ 1.2	6.6
山梨県	▲ 6.5	▲ 11.4	▲ 25.6	▲ 16.2	▲ 29.4	▲ 33.5	▲ 20.3	▲ 16.5	▲ 23.9	▲ 0.7	▲ 3.3	▲ 2.6
長野県	▲ 15.0	▲ 17.2	▲ 18.6	▲ 26.3	▲ 32.3	▲ 39.1	▲ 41.8	▲ 23.8	▲ 17.9	▲ 9.8	▲ 10.0	▲ 0.2
静岡県	▲ 16.9	▲ 15.1	▲ 16.3	▲ 18.8	▲ 24.7	▲ 29.5	▲ 23.6	▲ 12.0	▲ 13.8	▲ 5.6	0.1	5.7
中 部	▲ 11.4	▲ 14.7	▲ 18.1	▲ 21.3	▲ 24.8	▲ 23.6	▲ 17.9	▲ 13.2	▲ 7.5	▲ 3.8	0.2	4.0
富山県	▲ 7.3	▲ 14.4	▲ 22.4	▲ 22.4	▲ 24.6	▲ 14.7	▲ 12.4	▲ 11.7	▲ 3.2	3.7	3.8	0.1
石川県	▲ 10.7	▲ 17.1	▲ 26.9	▲ 40.3	▲ 50.7	▲ 40.6	▲ 10.3	6.8	3.6	2.8	▲ 2.6	▲ 5.4
岐阜県	▲ 14.1	▲ 10.9	▲ 18.8	▲ 14.0	▲ 19.8	▲ 23.5	▲ 17.5	▲ 17.2	▲ 9.9	▲ 7.8	9.7	17.5
愛知県	▲ 9.0	▲ 14.9	▲ 14.0	▲ 19.4	▲ 25.6	▲ 26.4	▲ 19.0	▲ 13.0	▲ 8.4	▲ 8.5	▲ 7.4	1.1
三重県	▲ 19.4	▲ 16.4	▲ 18.6	▲ 20.0	▲ 21.4	▲ 19.6	▲ 25.4	▲ 15.9	▲ 15.5	0.7	▲ 1.5	▲ 2.2
近 畿	▲ 18.2	▲ 17.3	▲ 18.3	▲ 15.6	▲ 22.1	▲ 24.7	▲ 20.5	▲ 21.0	▲ 15.5	▲ 5.1	2.9	8.0
福井県	▲ 17.1	▲ 12.3	▲ 17.7	▲ 18.4	▲ 22.9	▲ 27.6	▲ 12.0	▲ 25.0	▲ 13.6	11.3	6.9	▲ 4.4
滋賀県	▲ 18.6	▲ 23.1	▲ 15.5	▲ 18.5	▲ 27.2	▲ 32.6	▲ 42.0	▲ 33.1	▲ 29.3	▲ 20.6	13.2	33.8
京都府	▲ 34.6	▲ 34.4	▲ 31.8	▲ 20.3	▲ 23.8	▲ 32.6	▲ 19.7	▲ 22.9	▲ 22.7	▲ 3.2	3.4	6.6
大阪府	▲ 15.4	▲ 11.3	▲ 14.6	▲ 17.7	▲ 26.3	▲ 24.1	▲ 21.7	▲ 22.3	▲ 7.9	▲ 2.7	5.9	8.6
兵庫県	▲ 22.0	▲ 14.1	▲ 13.7	▲ 18.2	▲ 22.4	▲ 29.6	▲ 19.7	▲ 18.3	▲ 23.2	▲ 9.7	0.9	10.6
奈良県	▲ 10.9	▲ 13.6	▲ 18.5	▲ 9.9	▲ 15.9	▲ 13.5	▲ 14.6	▲ 13.9	▲ 12.4	▲ 12.8	▲ 2.1	10.7
和歌山県	▲ 16.0	▲ 26.4	▲ 15.6	▲ 0.2	▲ 14.8	▲ 13.8	▲ 9.3	▲ 16.7	▲ 9.5	▲ 2.4	▲ 5.4	▲ 3.0
中 国	▲ 24.1	▲ 19.2	▲ 23.0	▲ 26.5	▲ 25.9	▲ 26.2	▲ 18.9	▲ 14.6	▲ 17.0	▲ 7.6	▲ 7.1	0.5
鳥取県	▲ 26.7	▲ 18.5	▲ 15.4	▲ 20.1	▲ 17.1	▲ 24.9	▲ 12.8	▲ 6.4	▲ 17.0	▲ 3.0	▲ 10.8	▲ 7.8
島根県	▲ 16.7	▲ 10.5	▲ 23.4	▲ 26.7	▲ 17.9	▲ 22.4	▲ 16.6	▲ 14.9	▲ 13.8	7.8	5.5	▲ 2.3
岡山県	▲ 14.0	▲ 16.5	▲ 13.2	▲ 21.8	▲ 28.1	▲ 23.6	▲ 22.6	▲ 20.1	▲ 26.0	▲ 14.0	▲ 15.8	▲ 1.8
広島県	▲ 18.7	▲ 16.5	▲ 25.1	▲ 16.9	▲ 19.2	▲ 26.3	▲ 8.6	▲ 5.6	▲ 7.6	▲ 5.2	4.6	9.8
山口県	▲ 38.4	▲ 31.1	▲ 38.4	▲ 46.5	▲ 38.4	▲ 32.1	▲ 36.1	▲ 25.3	▲ 19.8	▲ 19.2	▲ 20.6	▲ 1.4
四 国	▲ 29.7	▲ 27.6	▲ 26.9	▲ 20.5	▲ 27.3	▲ 20.0	▲ 24.7	▲ 19.5	▲ 17.9	▲ 11.0	▲ 2.8	8.2
徳島県	▲ 23.2	▲ 29.6	▲ 14.5	▲ 18.4	▲ 25.1	▲ 8.9	▲ 17.6	▲ 14.3	▲ 9.6	▲ 9.6	3.9	13.5
香川県	▲ 19.0	▲ 15.5	▲ 15.5	▲ 19.0	▲ 22.3	▲ 16.1	▲ 17.9	▲ 25.0	▲ 8.7	▲ 3.6	▲ 1.6	2.0
愛媛県	▲ 47.3	▲ 34.5	▲ 39.2	▲ 23.9	▲ 27.6	▲ 30.9	▲ 35.9	▲ 17.0	▲ 24.2	▲ 19.5	▲ 21.5	▲ 2.0
高知県	▲ 16.9	▲ 30.5	▲ 36.9	▲ 31.0	▲ 29.7	▲ 25.4	▲ 24.1	▲ 30.9	▲ 22.1	▲ 11.0	17.2	28.2
九州・沖縄	▲ 27.8	▲ 30.3	▲ 25.8	▲ 24.2	▲ 21.5	▲ 19.6	▲ 18.6	▲ 12.9	▲ 16.1	▲ 8.4	▲ 6.4	2.0
福岡県	▲ 33.2	▲ 39.6	▲ 28.3	▲ 22.3	▲ 26.9	▲ 22.5	▲ 18.8	▲ 16.9	▲ 25.4	▲ 20.3	▲ 10.4	9.9
佐賀県	▲ 19.9	▲ 37.5	▲ 23.4	▲ 25.8	▲ 30.2	▲ 20.6	▲ 28.5	▲ 11.6	▲ 10.9	0.1	▲ 6.6	▲ 6.7
長崎県	▲ 35.7	▲ 43.5	▲ 21.0	▲ 38.7	▲ 30.3	▲ 28.6	▲ 24.2	▲ 29.6	▲ 29.3	▲ 14.7	▲ 0.8	13.9
熊本県	▲ 18.5	▲ 27.4	▲ 26.1	▲ 42.1	▲ 29.9	▲ 22.2	▲ 32.6	▲ 11.7	▲ 9.8	▲ 7.5	▲ 2.9	4.6
大分県	▲ 43.1	▲ 37.3	▲ 30.2	▲ 24.3	▲ 23.9	▲ 39.2	▲ 35.7	▲ 22.9	▲ 25.5	▲ 10.5	▲ 3.1	7.4
宮崎県	▲ 23.4	▲ 30.0	▲ 39.9	▲ 25.5	▲ 5.5	▲ 25.5	▲ 0.8	▲ 15.9	▲ 8.8	▲ 10.8	7.0	17.8
鹿児島県	▲ 19.0	▲ 14.5	▲ 16.4	▲ 18.1	▲ 17.0	▲ 13.4	▲ 11.0	▲ 2.4	▲ 9.9	▲ 2.4	▲ 6.8	▲ 4.4
沖縄県	▲ 24.5	▲ 20.5	▲ 16.2	1.7	▲ 0.9	4.4	10.2	6.2	1.0	▲ 12.8	▲ 17.0	▲ 4.2

14. 業況判断DI(都道府県別)

(3) 非製造業

前期比(季節調整値)

都道府県	2011年		2012年				2013年				2014年	前期差
	7-9月	10-12月	1-3月	4-6月	7-9月	10-12月	1-3月	4-6月	7-9月	10-12月	1-3月	
全 国	▲ 28.4	▲ 26.1	▲ 26.4	▲ 22.6	▲ 25.9	▲ 24.9	▲ 21.9	▲ 17.9	▲ 19.6	▲ 16.1	▲ 14.0	2.1
北海道	▲ 29.1	▲ 23.9	▲ 24.9	▲ 23.5	▲ 27.6	▲ 21.9	▲ 16.7	▲ 13.3	▲ 14.8	▲ 12.9	▲ 14.0	▲ 1.1
道南・道央	▲ 29.8	▲ 27.4	▲ 27.7	▲ 21.3	▲ 26.5	▲ 20.7	▲ 15.2	▲ 12.1	▲ 14.2	▲ 10.3	▲ 17.7	▲ 7.4
道北・オホーツク	▲ 22.6	▲ 10.1	▲ 18.9	▲ 28.7	▲ 29.3	▲ 27.2	▲ 23.2	▲ 10.2	▲ 15.5	▲ 17.8	▲ 7.2	10.6
十勝・釧路・根室	▲ 31.5	▲ 23.0	▲ 26.5	▲ 24.2	▲ 29.4	▲ 19.1	▲ 22.8	▲ 15.0	▲ 14.2	▲ 15.8	▲ 10.3	5.5
東 北	▲ 23.1	▲ 24.3	▲ 20.5	▲ 16.1	▲ 20.4	▲ 19.7	▲ 22.3	▲ 16.3	▲ 20.0	▲ 15.2	▲ 17.5	▲ 2.3
青森県	▲ 34.7	▲ 29.0	▲ 30.9	▲ 26.3	▲ 27.8	▲ 31.5	▲ 25.2	▲ 17.0	▲ 19.9	▲ 18.5	▲ 11.6	6.9
岩手県	▲ 15.0	▲ 20.6	▲ 14.9	▲ 7.7	▲ 14.9	▲ 11.3	▲ 18.5	▲ 14.4	▲ 15.0	▲ 15.9	▲ 23.1	▲ 7.2
宮城県	▲ 9.5	▲ 19.4	▲ 6.1	▲ 7.0	▲ 17.9	▲ 17.8	▲ 24.3	▲ 18.8	▲ 21.4	▲ 18.8	▲ 19.2	▲ 0.4
秋田県	▲ 33.1	▲ 30.5	▲ 26.7	▲ 14.3	▲ 28.9	▲ 26.1	▲ 27.9	▲ 20.8	▲ 26.6	▲ 13.2	▲ 16.5	▲ 3.3
山形県	▲ 28.6	▲ 23.5	▲ 21.3	▲ 22.2	▲ 22.5	▲ 21.4	▲ 19.3	▲ 12.2	▲ 15.4	▲ 12.9	▲ 18.2	▲ 5.3
福島県	▲ 18.7	▲ 25.1	▲ 20.5	▲ 13.6	▲ 12.5	▲ 14.5	▲ 18.7	▲ 10.0	▲ 21.8	▲ 15.7	▲ 16.4	▲ 0.7
関 東	▲ 26.0	▲ 23.6	▲ 23.9	▲ 21.5	▲ 23.5	▲ 25.8	▲ 22.7	▲ 17.5	▲ 18.7	▲ 17.0	▲ 17.1	▲ 0.1
茨城県	▲ 25.1	▲ 20.2	▲ 23.2	▲ 19.7	▲ 23.4	▲ 26.5	▲ 26.8	▲ 20.3	▲ 22.4	▲ 21.0	▲ 18.2	2.8
栃木県	▲ 35.2	▲ 30.3	▲ 28.7	▲ 23.6	▲ 21.8	▲ 22.0	▲ 34.0	▲ 15.7	▲ 18.6	▲ 20.4	▲ 18.3	2.1
群馬県	▲ 27.2	▲ 22.9	▲ 21.9	▲ 20.0	▲ 27.0	▲ 25.5	▲ 20.3	▲ 20.1	▲ 15.7	▲ 15.7	▲ 16.7	▲ 1.0
埼玉県	▲ 27.0	▲ 18.6	▲ 22.0	▲ 21.6	▲ 26.4	▲ 21.2	▲ 20.8	▲ 10.6	▲ 16.4	▲ 15.6	▲ 10.2	5.4
千葉県	▲ 18.6	▲ 21.1	▲ 17.7	▲ 21.0	▲ 24.6	▲ 28.8	▲ 28.5	▲ 17.0	▲ 24.6	▲ 15.3	▲ 21.0	▲ 5.7
東京都	▲ 26.9	▲ 25.5	▲ 22.6	▲ 19.0	▲ 18.0	▲ 16.9	▲ 17.2	▲ 17.3	▲ 11.9	▲ 8.0	▲ 11.2	▲ 3.2
神奈川県	▲ 23.0	▲ 22.2	▲ 20.7	▲ 16.2	▲ 21.9	▲ 33.7	▲ 15.1	▲ 12.1	▲ 15.7	▲ 20.9	▲ 16.6	4.3
新潟県	▲ 34.3	▲ 24.0	▲ 30.9	▲ 18.0	▲ 22.3	▲ 28.1	▲ 27.2	▲ 21.8	▲ 24.2	▲ 17.6	▲ 21.5	▲ 3.9
山梨県	▲ 34.8	▲ 36.4	▲ 32.0	▲ 34.2	▲ 36.5	▲ 32.2	▲ 26.9	▲ 25.4	▲ 25.2	▲ 24.0	▲ 29.6	▲ 5.6
長野県	▲ 23.4	▲ 27.2	▲ 27.0	▲ 25.1	▲ 27.0	▲ 26.8	▲ 23.5	▲ 17.0	▲ 20.8	▲ 20.4	▲ 18.6	1.8
静岡県	▲ 15.8	▲ 12.5	▲ 21.3	▲ 19.5	▲ 21.1	▲ 25.9	▲ 21.2	▲ 11.9	▲ 16.5	▲ 17.4	▲ 17.9	▲ 0.5
中 部	▲ 32.1	▲ 29.1	▲ 29.7	▲ 25.0	▲ 27.9	▲ 25.7	▲ 20.3	▲ 17.5	▲ 18.0	▲ 14.5	▲ 11.7	2.8
富山県	▲ 25.4	▲ 19.0	▲ 31.4	▲ 20.0	▲ 26.4	▲ 23.4	▲ 15.9	▲ 18.6	▲ 15.3	▲ 13.9	▲ 15.2	▲ 1.3
石川県	▲ 30.6	▲ 32.1	▲ 33.2	▲ 30.3	▲ 29.8	▲ 31.9	▲ 30.1	▲ 10.8	▲ 17.4	▲ 6.7	▲ 3.4	3.3
岐阜県	▲ 35.7	▲ 35.5	▲ 32.8	▲ 29.5	▲ 29.6	▲ 29.0	▲ 24.3	▲ 22.1	▲ 23.3	▲ 18.5	▲ 11.9	6.6
愛知県	▲ 30.8	▲ 25.9	▲ 23.9	▲ 16.7	▲ 26.3	▲ 18.6	▲ 17.3	▲ 14.1	▲ 15.2	▲ 12.9	▲ 9.2	3.7
三重県	▲ 37.4	▲ 32.9	▲ 33.6	▲ 27.9	▲ 30.5	▲ 30.2	▲ 21.4	▲ 17.4	▲ 21.0	▲ 17.3	▲ 17.5	▲ 0.2
近 畿	▲ 29.3	▲ 27.9	▲ 28.4	▲ 23.7	▲ 26.4	▲ 25.0	▲ 19.7	▲ 18.1	▲ 21.0	▲ 16.0	▲ 11.1	4.9
福井県	▲ 29.6	▲ 31.2	▲ 33.1	▲ 25.5	▲ 27.3	▲ 22.3	▲ 18.3	▲ 17.7	▲ 22.5	▲ 15.2	▲ 12.2	3.0
滋賀県	▲ 30.8	▲ 29.3	▲ 34.1	▲ 28.5	▲ 31.7	▲ 27.4	▲ 18.2	▲ 21.5	▲ 15.2	▲ 9.4	▲ 2.7	6.7
京都府	▲ 34.7	▲ 28.5	▲ 29.1	▲ 26.4	▲ 23.9	▲ 18.4	▲ 16.7	▲ 24.7	▲ 24.7	▲ 22.4	▲ 9.8	12.6
大阪府	▲ 26.7	▲ 24.0	▲ 23.4	▲ 23.1	▲ 25.0	▲ 27.6	▲ 24.3	▲ 19.1	▲ 20.1	▲ 15.6	▲ 11.1	4.5
兵庫県	▲ 28.7	▲ 25.7	▲ 26.5	▲ 15.6	▲ 16.3	▲ 22.1	▲ 11.6	▲ 9.4	▲ 17.9	▲ 13.8	▲ 12.6	1.2
奈良県	▲ 35.1	▲ 33.0	▲ 37.7	▲ 33.1	▲ 33.1	▲ 30.7	▲ 26.4	▲ 16.8	▲ 25.8	▲ 21.1	▲ 16.6	4.5
和歌山県	▲ 24.5	▲ 33.7	▲ 26.6	▲ 12.0	▲ 39.5	▲ 26.9	▲ 22.4	▲ 12.8	▲ 28.2	▲ 20.8	▲ 12.4	8.4
中 国	▲ 32.2	▲ 29.7	▲ 30.8	▲ 25.6	▲ 31.0	▲ 29.0	▲ 24.8	▲ 19.0	▲ 22.7	▲ 20.0	▲ 16.8	3.2
鳥取県	▲ 34.6	▲ 26.5	▲ 23.5	▲ 21.5	▲ 26.4	▲ 24.1	▲ 19.0	▲ 19.9	▲ 15.7	▲ 21.4	▲ 13.9	7.5
島根県	▲ 30.0	▲ 26.7	▲ 28.5	▲ 26.8	▲ 32.0	▲ 25.5	▲ 29.1	▲ 22.2	▲ 16.3	▲ 7.0	▲ 6.1	0.9
岡山県	▲ 29.2	▲ 33.2	▲ 37.3	▲ 38.4	▲ 36.0	▲ 38.6	▲ 29.7	▲ 24.2	▲ 36.6	▲ 32.5	▲ 25.7	6.8
広島県	▲ 33.0	▲ 30.0	▲ 29.6	▲ 24.2	▲ 25.3	▲ 23.1	▲ 15.4	▲ 11.0	▲ 23.8	▲ 22.5	▲ 20.8	1.7
山口県	▲ 32.3	▲ 31.0	▲ 31.7	▲ 23.8	▲ 33.1	▲ 33.3	▲ 28.6	▲ 23.3	▲ 22.1	▲ 17.9	▲ 16.8	1.1
四 国	▲ 30.3	▲ 28.5	▲ 28.4	▲ 25.5	▲ 29.4	▲ 26.9	▲ 26.0	▲ 19.5	▲ 22.2	▲ 18.5	▲ 14.7	3.8
徳島県	▲ 36.0	▲ 28.4	▲ 28.8	▲ 21.5	▲ 23.6	▲ 17.9	▲ 18.2	▲ 12.0	▲ 8.2	▲ 16.3	▲ 10.2	6.1
香川県	▲ 27.8	▲ 27.1	▲ 22.4	▲ 26.2	▲ 32.6	▲ 28.2	▲ 26.7	▲ 19.3	▲ 25.5	▲ 19.8	▲ 22.0	▲ 2.2
愛媛県	▲ 27.9	▲ 29.7	▲ 32.9	▲ 25.1	▲ 32.0	▲ 32.0	▲ 33.6	▲ 24.1	▲ 27.4	▲ 23.3	▲ 12.9	10.4
高知県	▲ 29.6	▲ 29.1	▲ 29.0	▲ 29.9	▲ 26.9	▲ 28.4	▲ 23.2	▲ 22.6	▲ 27.2	▲ 11.0	▲ 14.8	▲ 3.8
九州・沖縄	▲ 28.4	▲ 26.6	▲ 26.5	▲ 21.8	▲ 26.0	▲ 25.3	▲ 20.7	▲ 17.1	▲ 18.9	▲ 14.8	▲ 9.9	4.9
福岡県	▲ 30.2	▲ 28.9	▲ 33.0	▲ 20.6	▲ 27.0	▲ 25.4	▲ 21.4	▲ 17.5	▲ 21.2	▲ 14.3	▲ 10.5	3.8
佐賀県	▲ 34.8	▲ 30.1	▲ 27.5	▲ 31.9	▲ 30.0	▲ 25.6	▲ 25.6	▲ 21.9	▲ 18.9	▲ 16.9	▲ 12.5	4.4
長崎県	▲ 28.0	▲ 27.3	▲ 32.3	▲ 29.1	▲ 31.6	▲ 33.4	▲ 23.6	▲ 20.6	▲ 23.9	▲ 20.7	▲ 12.1	8.6
熊本県	▲ 19.5	▲ 26.8	▲ 19.5	▲ 23.9	▲ 28.2	▲ 21.4	▲ 19.8	▲ 17.4	▲ 16.5	▲ 17.0	▲ 9.4	7.6
大分県	▲ 35.0	▲ 31.1	▲ 35.2	▲ 16.8	▲ 30.1	▲ 33.6	▲ 28.0	▲ 18.6	▲ 23.8	▲ 11.8	▲ 16.1	▲ 4.3
宮崎県	▲ 31.2	▲ 30.4	▲ 27.5	▲ 23.2	▲ 20.7	▲ 28.1	▲ 20.8	▲ 21.4	▲ 27.8	▲ 16.0	▲ 14.7	1.3
鹿児島県	▲ 26.7	▲ 23.7	▲ 20.4	▲ 20.5	▲ 23.9	▲ 19.4	▲ 23.2	▲ 15.4	▲ 17.0	▲ 15.4	▲ 13.8	1.6
沖縄県	▲ 16.7	▲ 7.3	▲ 17.1	▲ 5.1	▲ 10.8	▲ 8.2	▲ 9.9	▲ 0.1	3.6	▲ 4.5	5.3	9.8