

## 第172回 中小企業景況調査 (2023年4-6月期)

調査機関：独立行政法人 中小企業基盤整備機構

### 《調査結果の概要》

中小企業の業況判断DIは、2期連続して上昇した。

- (1) 2023年4-6月期の全産業の業況判断DIは、▲10.8（前期差2.9ポイント増）となり、2期連続して上昇した。
- (2) 製造業の業況判断DIは、▲10.4（前期差3.2ポイント増）となり、2期連続して上昇した。業種別に見ると、その他の製造業、機械器具、印刷、窯業・土石製品など10業種で上昇し、木材・木製品、食料品、金属製品、家具・装備品の4業種で低下した。  
(参考) 調査対象企業のコメント(例)
  - ・売上水準は、コロナ禍以前まで回復。自動車産業のサプライチェーンも改善傾向にあり、当面の売上見通しも堅調。ただし、原材料、人件費等諸コストの増加が吸収しきれず、採算面の改善に対しては、課題を残している。[機械器具 栃木]
- (3) 非製造業の業況判断DIは、▲11.0（前期差3.1ポイント増）となり、2期連続して上昇した。産業別に見ると、建設業、サービス業、小売業、卸売業のすべての産業で上昇した。  
(参考) 調査対象企業のコメント(例)
  - ・新型コロナの分類が変更され、マスク着用義務が緩和されたことで、人の動きが活発になってきた。店内利用者も家族などへ広がり始めており、活気が戻ってきたと実感している。[飲食業 広島]
- (4) 全産業の長期資金借入難易度DIは、▲4.9（前期差0.8ポイント増）と2期連続して上昇し、短期資金借入難易度DIは、▲2.9（前期差0.6ポイント増）と2期連続して上昇した。

### 〈トピックス①〉

全産業の原材料・商品仕入単価DI（前年同期比）は、73.1（前期差1.3ポイント減）と2期連続して低下し上昇感が弱まった。産業別に見るとサービス業で上昇し、卸売業、製造業、建設業、小売業で低下し上昇感が弱まった。

(参考) 調査対象企業のコメント(例)

- ・原材料の価格上昇分を、売値に反映できるようになったが、電力料や原油関連消耗材などの価格上昇分を補うまでの値上げは、できていない。少し好転したが、まだまだ厳しい環境は続く。[鉄鋼・非鉄金属 兵庫]

### 〈トピックス②〉

全産業の従業員数過不足DI（今期の水準）は、▲21.9（前期差0.5ポイント減）と2期ぶりに低下し不足感が強まった。産業別に見ると、製造業、建設業で上昇し不足感が弱まり、卸売業、サービス業、小売業で低下し不足感が強まった。

(参考) 調査対象企業のコメント(例)

- ・課題としては、人材確保が挙げられる。人材不足により、機会（受注）を逃がすこともあり、対応が急務。材料単価の高騰に対する価格転嫁は、取引先の理解も進み、可能となってきており、収益も安定に向かっている。[建設業 茨城]

注1) 調査結果については、中小企業庁と当機構が共同で取りまとめた。  
注2) DIは特に断りがない場合は前期比（季節調整値）による。

注3) 本資料の各グラフの網掛けについては、内閣府の定義する景気後退期を示している。

## [調査要領]

- (1) 調査時点 2023年6月1日時点  
 (2) 調査方法 原則として、全国の商工会、商工会議所の経営指導員、及び中小企業団体中央会の情報連絡員が訪問面接し、聴き取りによって行った。  
 (3) 調査対象 中小企業基本法に定義する全国の中小企業

|       | 調査対象企業数 |           | 有効回答企業数 |           | 有効回答率 (%) |
|-------|---------|-----------|---------|-----------|-----------|
|       | 数       | ( 構成比 )   | 数       | ( 構成比 )   |           |
| 製造業   | 4,591   | ( 24.4 )  | 4,417   | ( 24.4 )  | 96.2      |
| 建設業   | 2,413   | ( 12.8 )  | 2,337   | ( 12.9 )  | 96.9      |
| 卸売業   | 1,167   | ( 6.2 )   | 1,097   | ( 6.1 )   | 94.0      |
| 小売業   | 4,560   | ( 24.2 )  | 4,373   | ( 24.2 )  | 95.9      |
| サービス業 | 6,099   | ( 32.4 )  | 5,864   | ( 32.4 )  | 96.1      |
| 合計    | 18,830  | ( 100.0 ) | 18,088  | ( 100.0 ) | 96.1      |

注：( ) 内は構成比 (%)

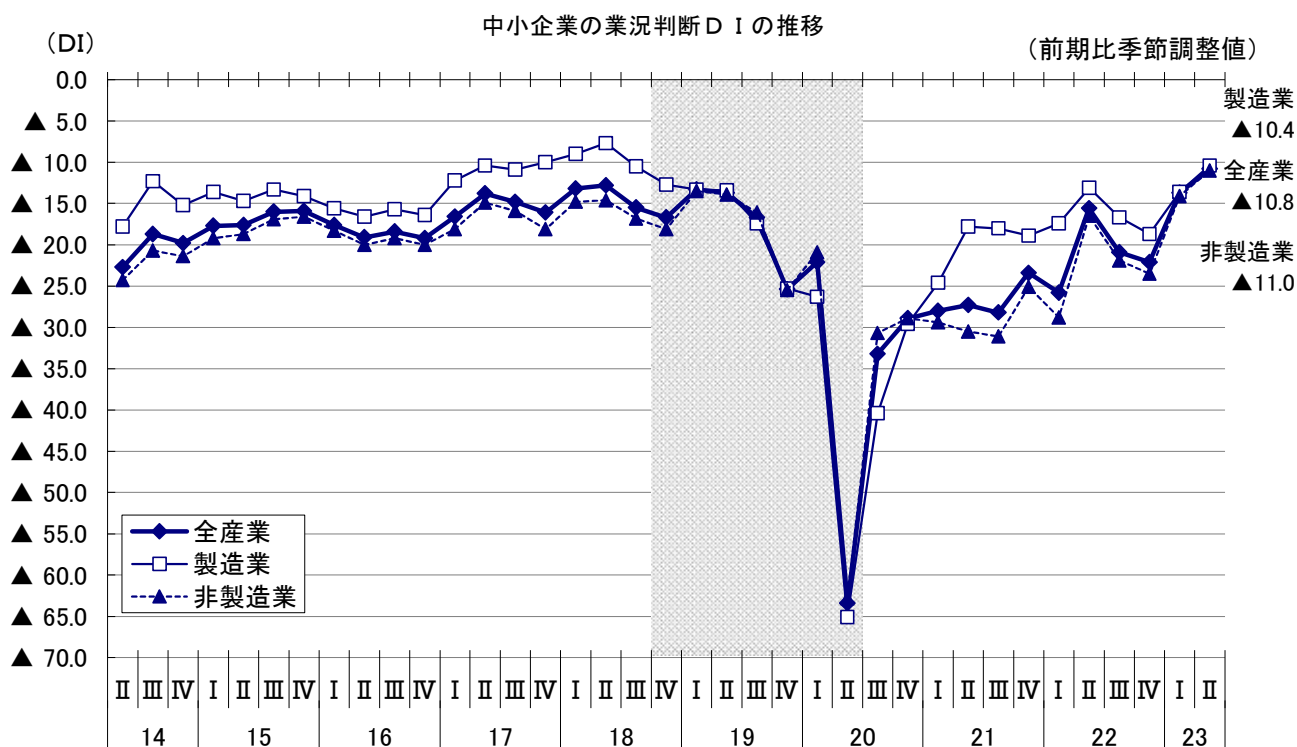
- (4) その他
- ・毎年4－6月期に、前年以前の季節調整値の入れ替えを行っている。
  - ・最新の長期時系列データは中小企業庁及び中小企業基盤整備機構のホームページで公表している。

## 1. 業況判断DI (12ページ参照)

### (1) 全産業

2023年4－6月期の全産業の業況判断DI (「好転」－「悪化」)は、(前期▲13.7→) ▲10.8 (前期差2.9ポイント増)となり、2期連続してマイナス幅が縮小した。

産業別に見ると、製造業の業況判断DIは、(前期▲13.6→) ▲10.4 (前期差3.2ポイント増)と2期連続してマイナス幅が縮小した。また、非製造業の業況判断DIは、(前期▲14.1→) ▲11.0 (前期差3.1ポイント増)と2期連続してマイナス幅が縮小した。



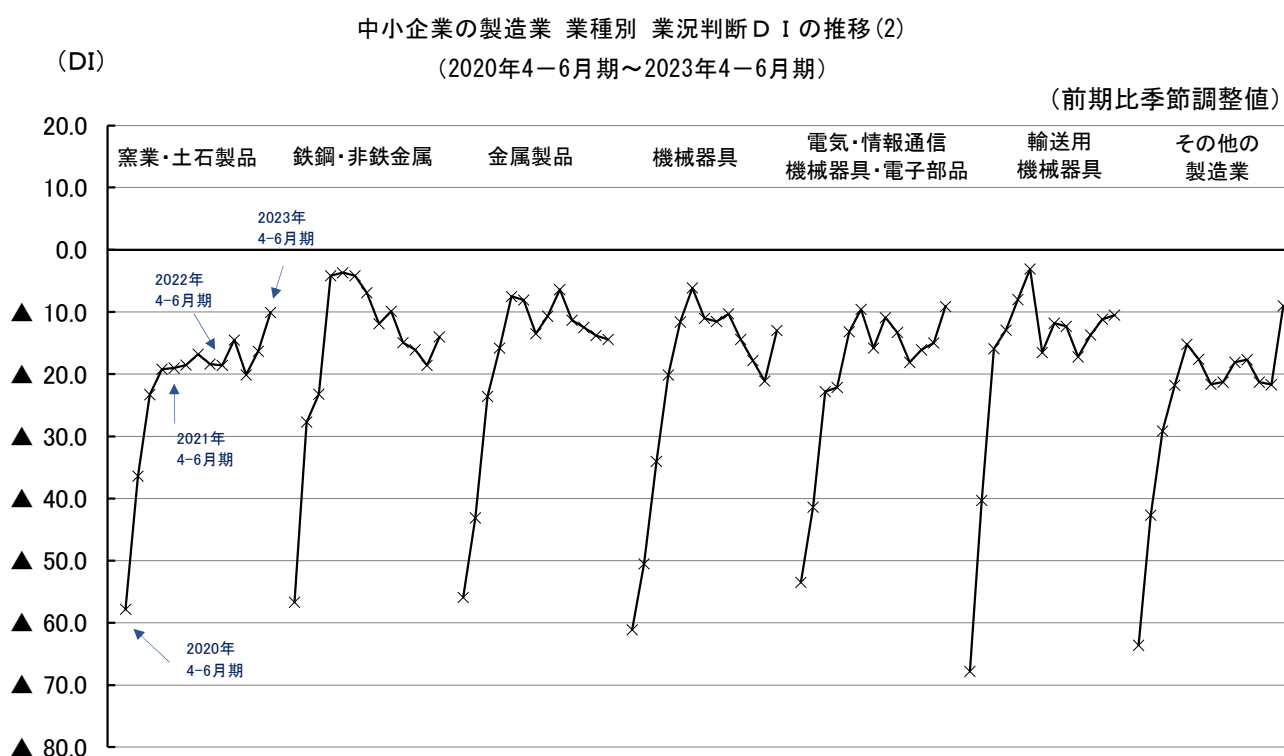
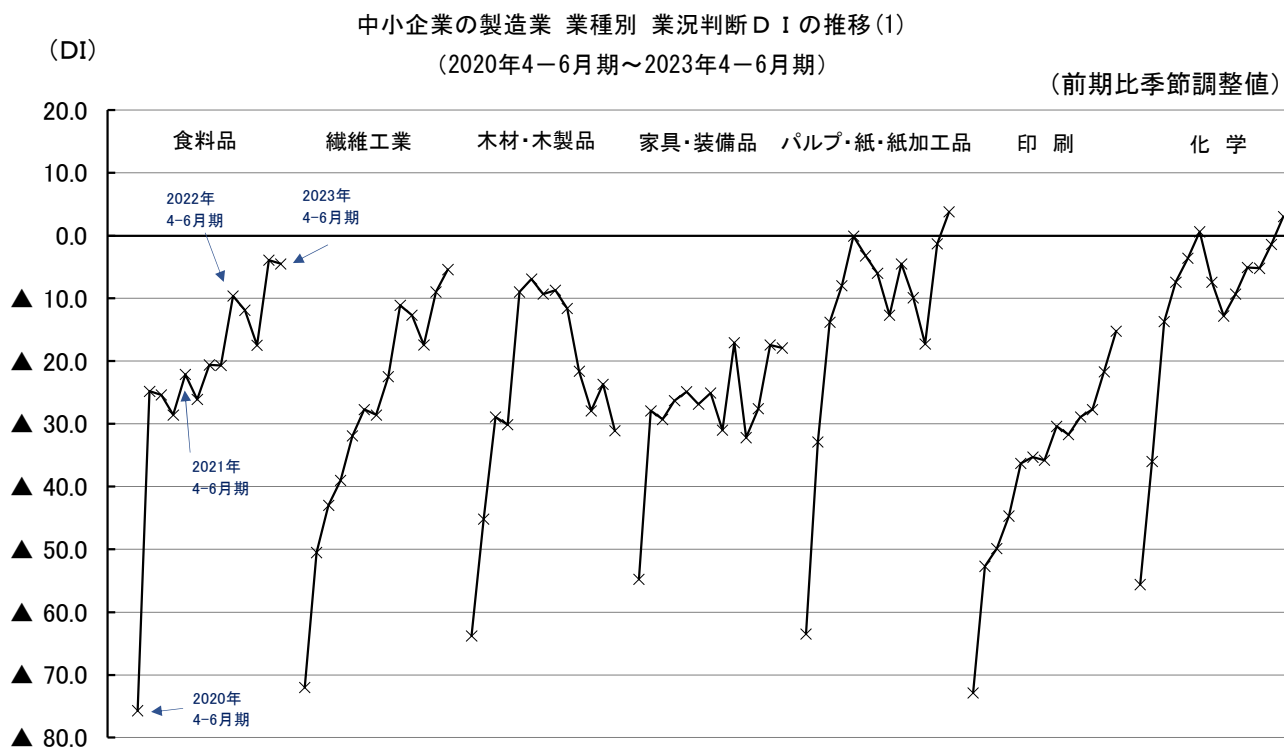
※網掛け部分は景気後退期

(2) 製造業

製造業の業況判断DIは、(前期▲13.6→) ▲10.4 (前期差3.2ポイント増) と2期連続してマイナス幅が縮小した。

製造業の14業種の内訳では、パルプ・紙・紙加工品で3.8 (前期差5.1ポイント増)、化学で3.0 (前期差4.4ポイント増) と2業種でマイナスからプラスに転じ、その他の製造業で▲9.0 (前期差12.7ポイント増)、機械器具で▲13.0 (前期差8.1ポイント増) など8業種でマイナス幅が縮小した。

一方、木材・木製品で▲31.1 (前期差7.4ポイント減)、食料品で▲4.5 (前期差0.6ポイント減)、金属製品で▲14.4 (前期差0.6ポイント減)、家具・装備品で▲17.9 (前期差0.5ポイント減) と4業種でマイナス幅が拡大した。

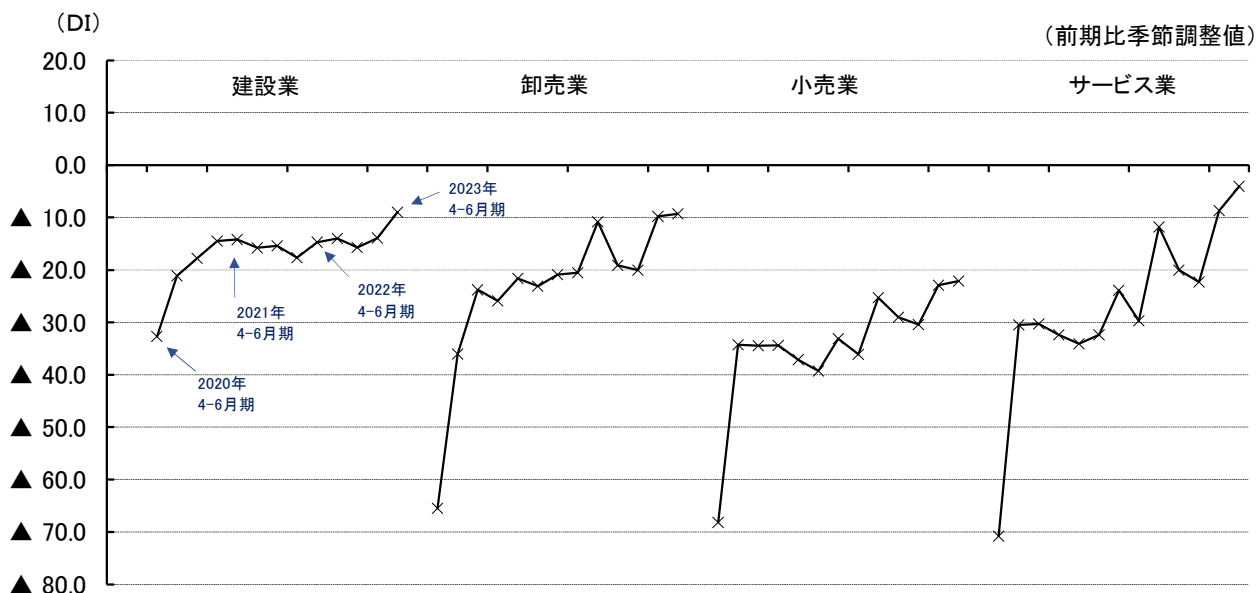


### (3) 非製造業

非製造業の業況判断DIは、（前期▲14.1→）▲11.0（前期差3.1ポイント増）と2期連続してマイナス幅が縮小した。

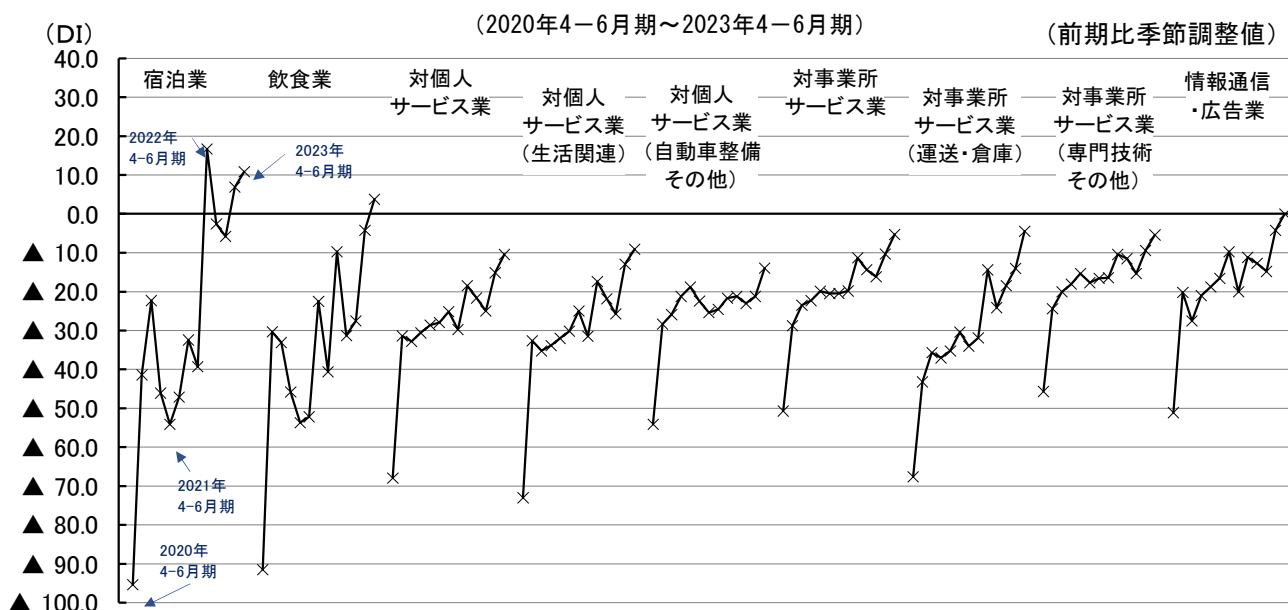
産業別に見ると、建設業で▲9.0（前期差4.9ポイント増）、サービス業で▲4.0（前期差4.7ポイント増）、小売業で▲22.1（前期差0.8ポイント増）、卸売業で▲9.3（前期差0.5ポイント増）とすべての産業でマイナス幅が縮小した。

中小企業の非製造業 産業別 業況判断DIの推移



サービス業の内訳では、宿泊業で10.9（前期差4.0ポイント増）とプラス幅が拡大し、飲食業で3.8（前期差8.0ポイント増）とマイナスからプラスに転じ、情報通信・広告業で0.0（前期差4.2ポイント増）とマイナスからゼロに転じ、対事業所サービス業（運送・倉庫）で▲4.5（前期差9.5ポイント増）、対個人サービス業（自動車整備その他）で▲13.9（前期差7.3ポイント増）、対事業所サービス業（専門技術その他）で▲5.4（前期差4.0ポイント増）、対個人サービス業（生活関連）で▲9.1（前期差3.8ポイント増）とマイナス幅が縮小した。

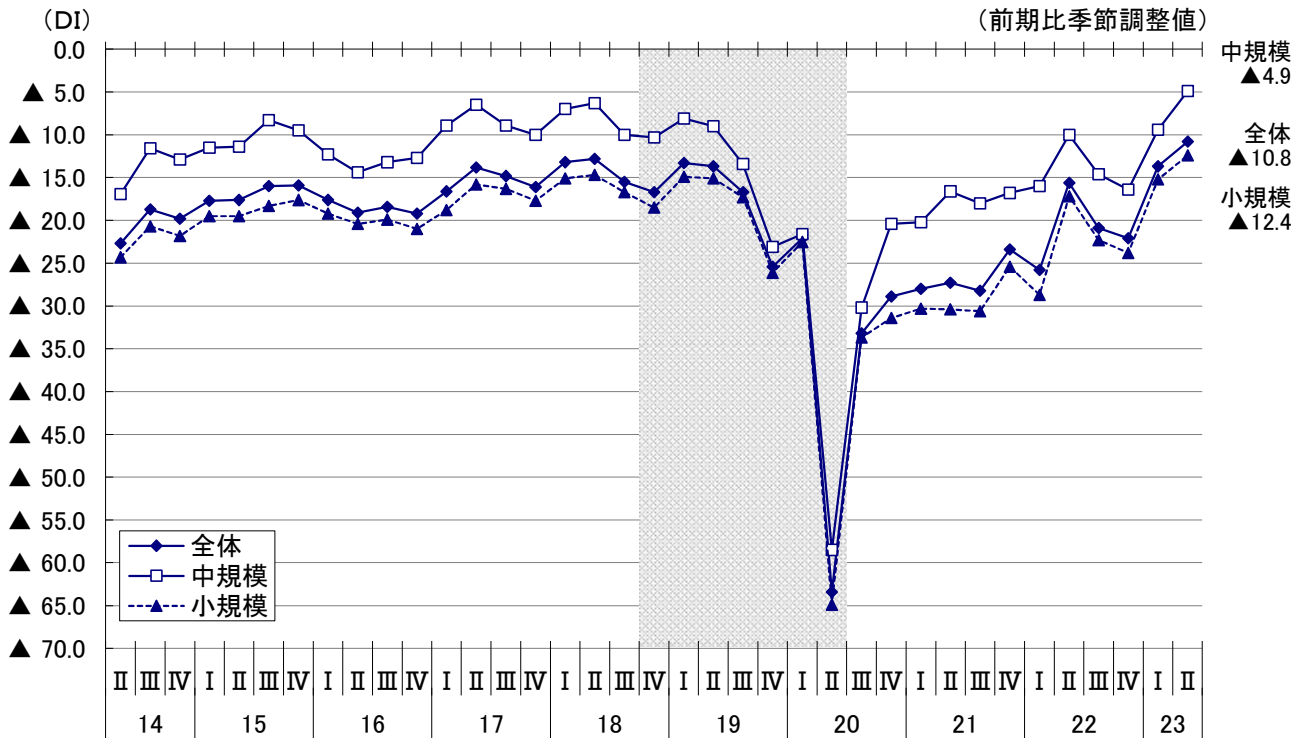
中小企業のサービス業 業種別 業況判断DIの推移



(注) 「対個人サービス業（生活関連）」は、不動産業、洗濯・理容・美容・浴場業、その他の生活関連サービス業等の7業種。  
「対個人サービス業（自動車整備その他）」は、自動車整備業、機械等修理業。  
「対事業所サービス業（運送・倉庫）」は、道路旅客運送業、道路貨物運送業、倉庫業等の5業種。  
「対事業所サービス業（専門技術その他）」は、専門サービス業、技術サービス業、廃棄物処理業等の5業種。

[参考]

中小企業の業況判断D Iの推移[規模別]

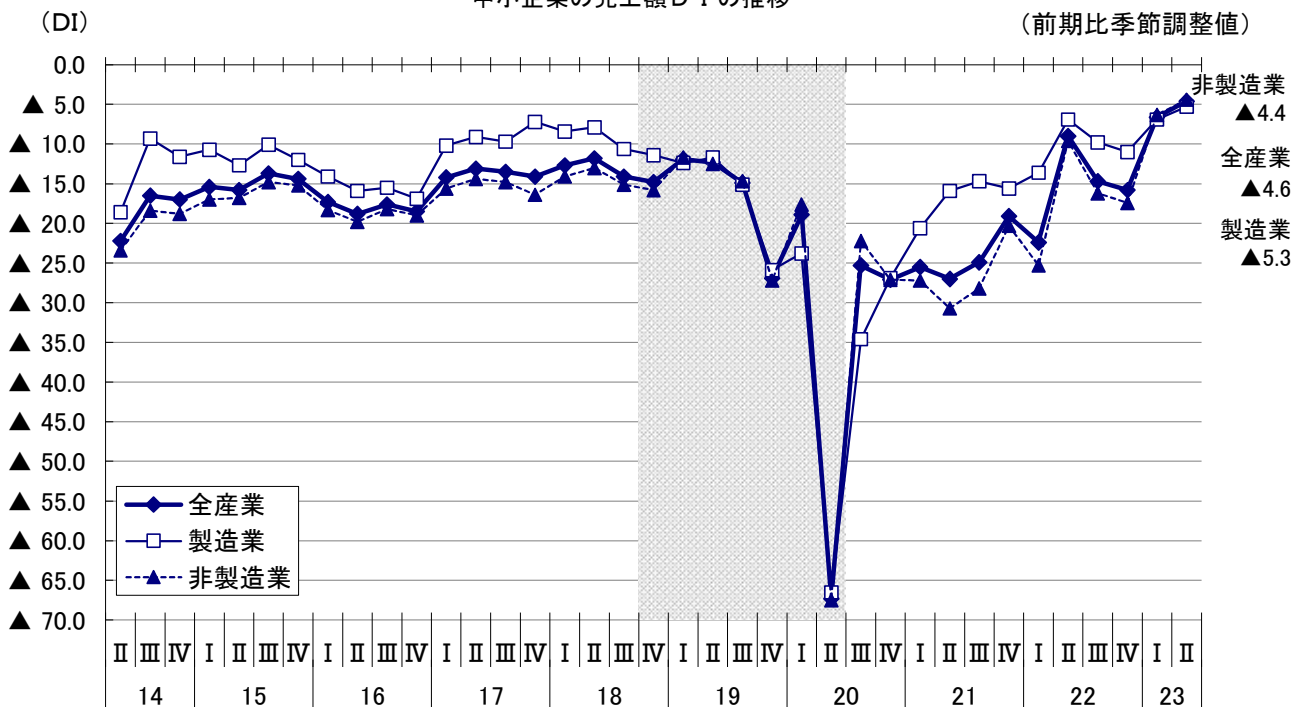


## 2. 売上額D I (13ページ参照)

全産業の売上額D I (「増加」－「減少」)は、(前期▲6.6→) ▲4.6 (前期差2.0ポイント増)と2期連続してマイナス幅が縮小した。

産業別に見ると、製造業で(前期▲6.9→) ▲5.3 (前期差1.6ポイント増)と2期連続してマイナス幅が縮小した。また、非製造業で(前期▲6.3→) ▲4.4 (前期差1.9ポイント増)と2期連続してマイナス幅が縮小した。

中小企業の売上額D Iの推移

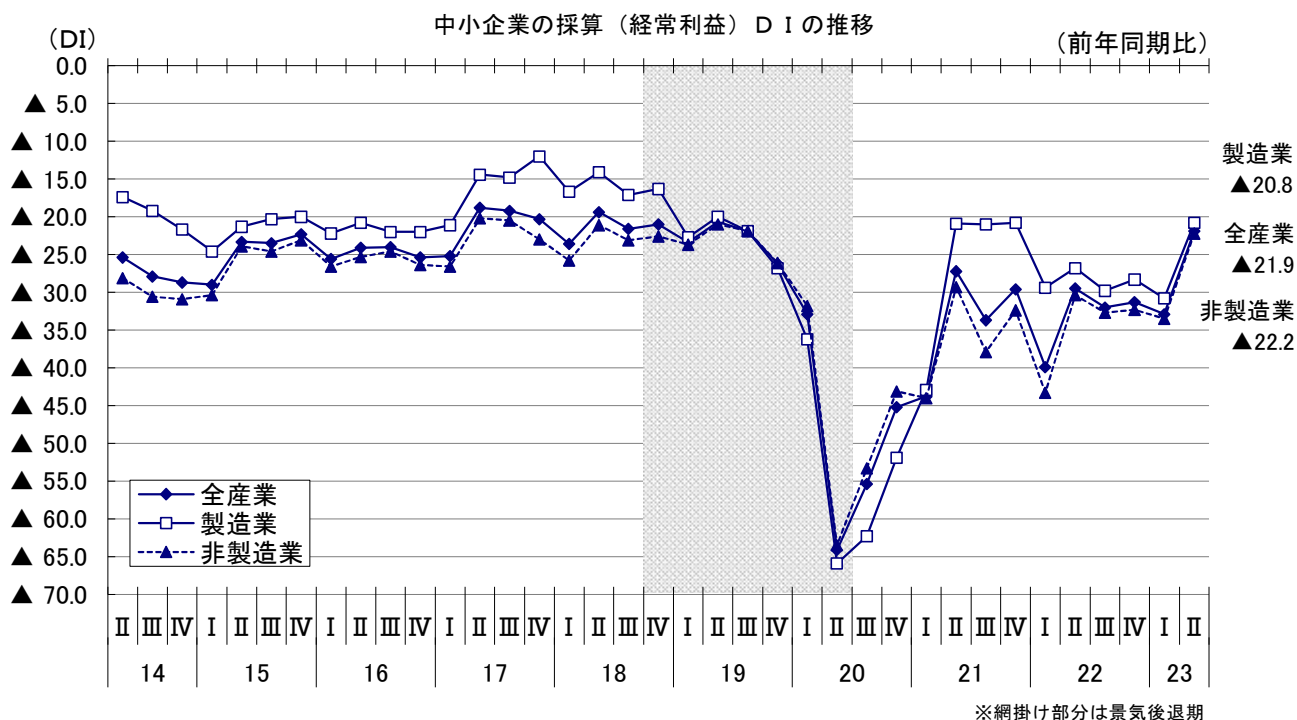




### 3. 採算（経常利益）D I（14ページ参照）

全産業の採算（経常利益）D I（「好転」－「悪化」、前年同期比）は、（前期▲32.9→）▲21.9（前期差11.0ポイント増）と2期ぶりにマイナス幅が縮小した。

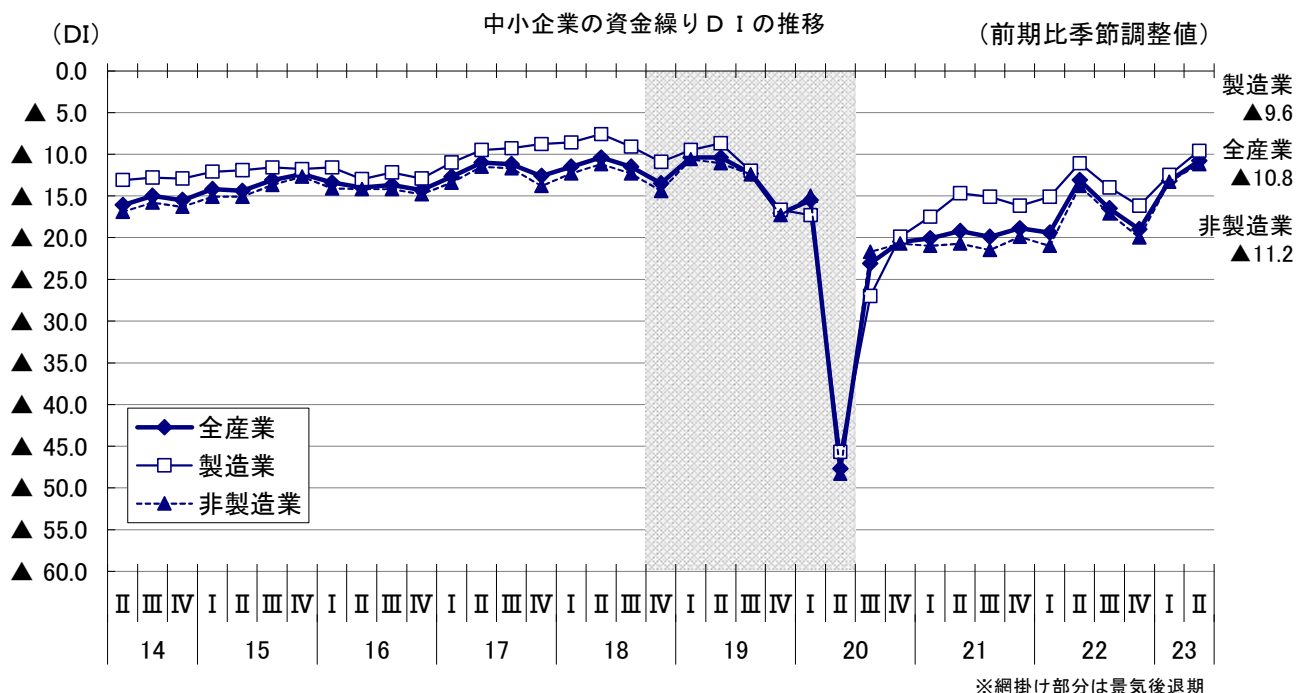
産業別に見ると、製造業で（前期▲30.8→）▲20.8（前期差10.0ポイント増）と2期ぶりにマイナス幅が縮小した。また、非製造業で（前期▲33.5→）▲22.2（前期差11.3ポイント増）と2期ぶりにマイナス幅が縮小した。



### 4. 資金繰りD I（14ページ参照）

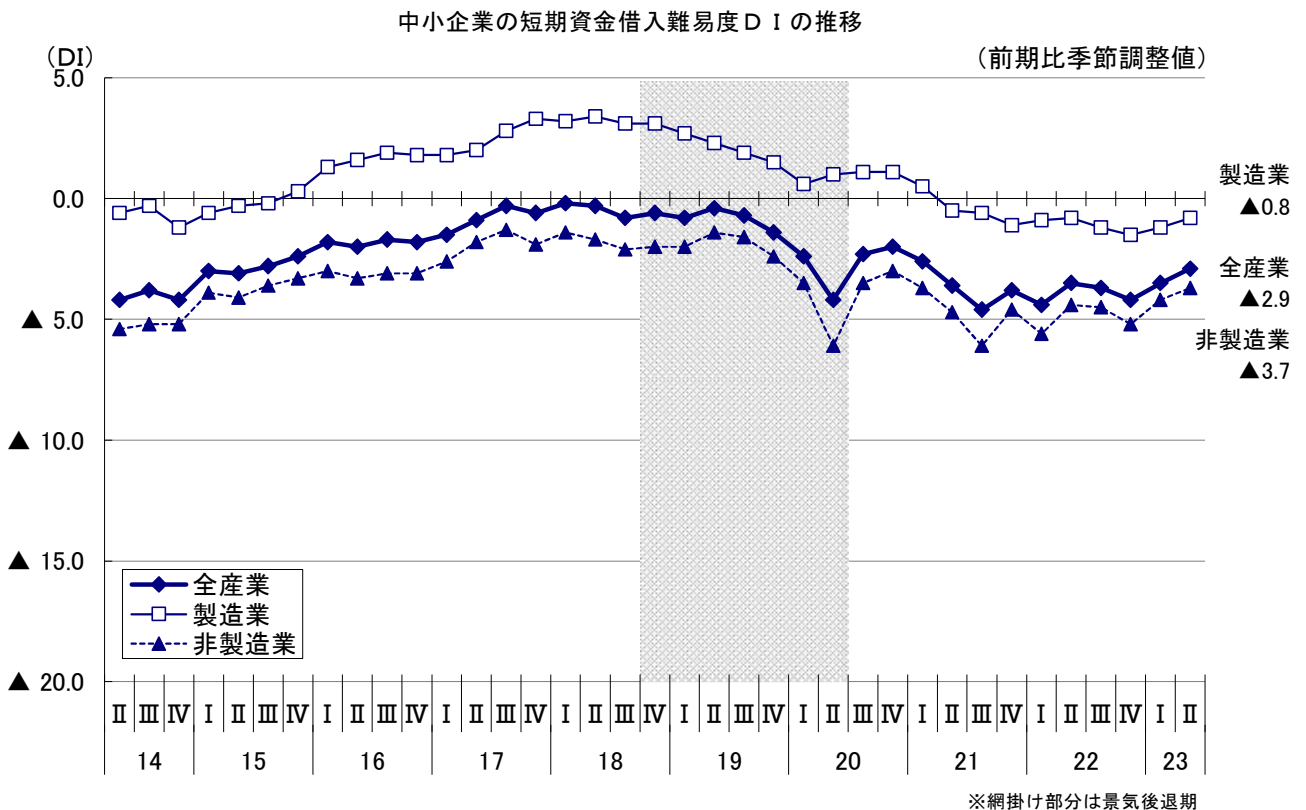
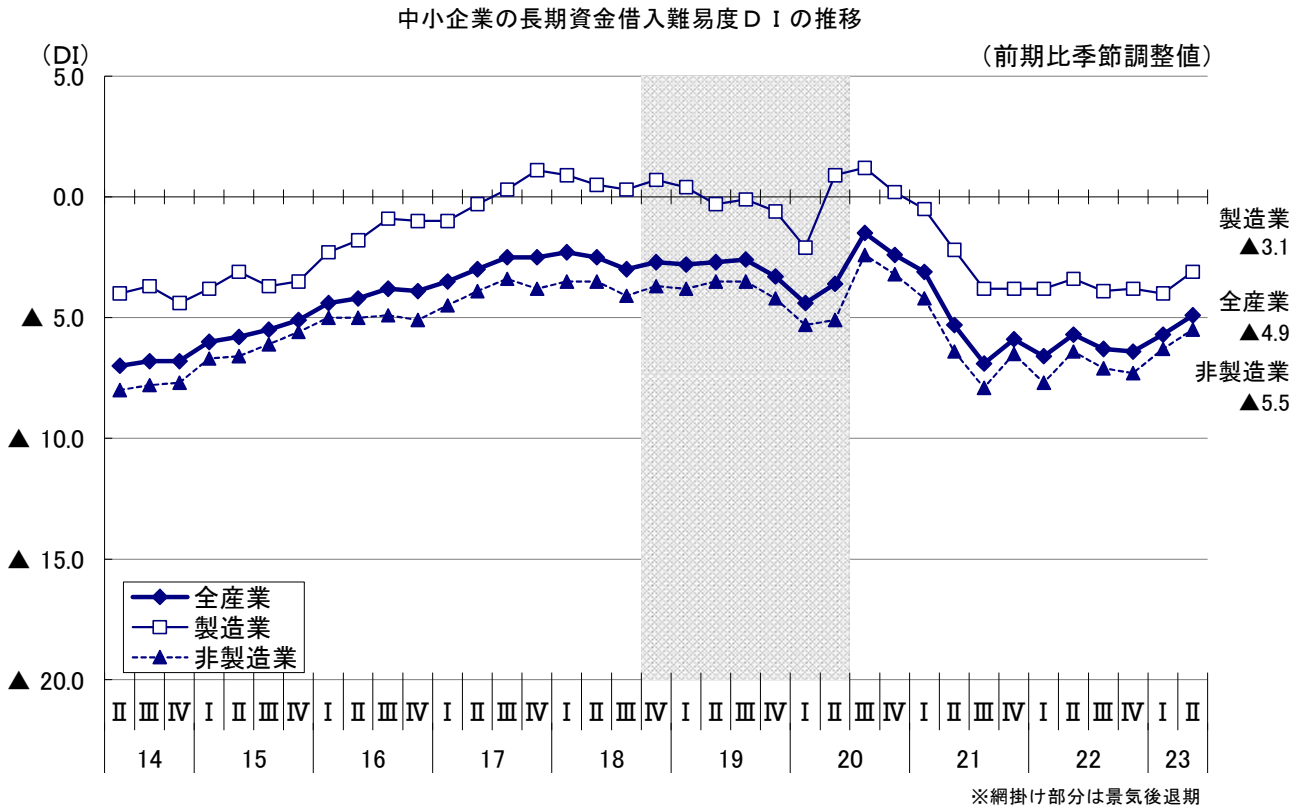
全産業の資金繰りD I（「好転」－「悪化」）は、（前期▲13.2→）▲10.8（前期差2.4ポイント増）と2期連続してマイナス幅が縮小した。

産業別に見ると、製造業で（前期▲12.5→）▲9.6（前期差2.9ポイント増）と2期連続してマイナス幅が縮小した。また、非製造業で（前期▲13.3→）▲11.2（前期差2.1ポイント増）と2期連続してマイナス幅が縮小した。



## 5. 借入難易度D I（14ページ参照）

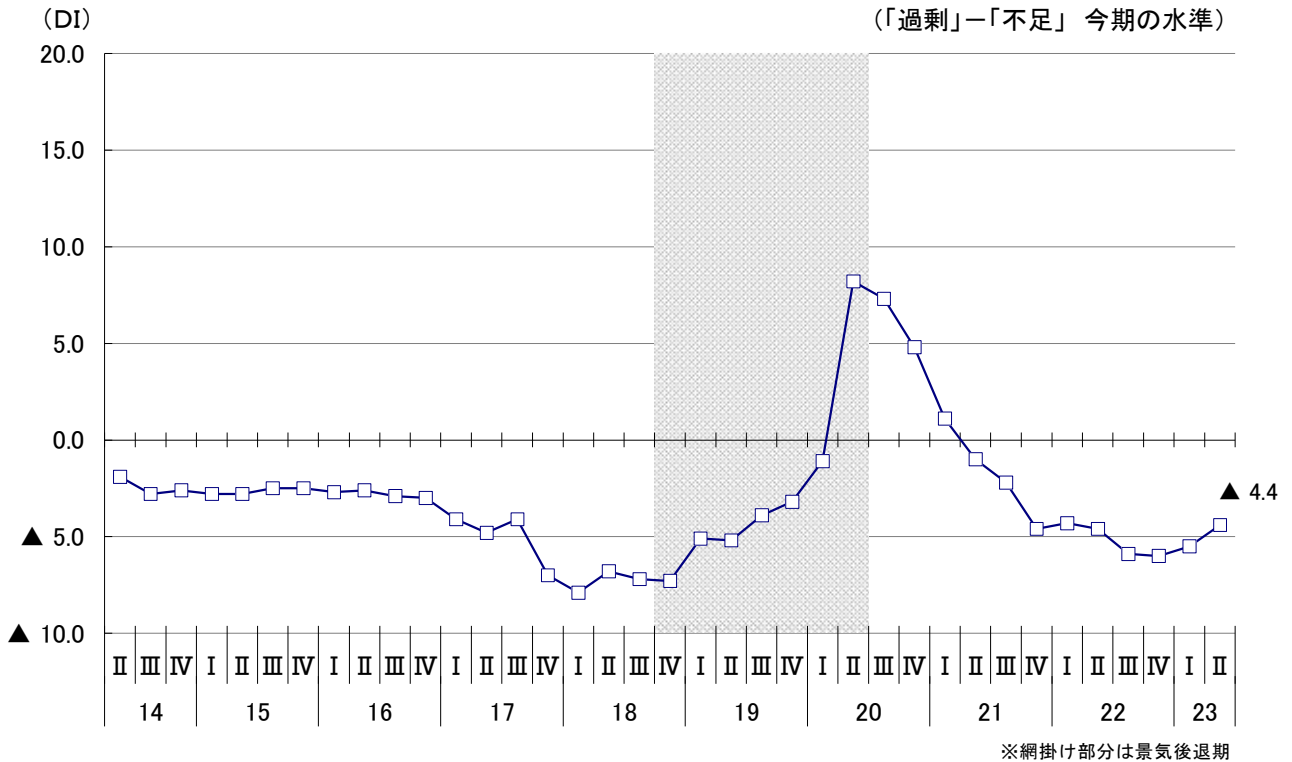
全産業の長期資金借入難易度D I（「容易」－「困難」）は、（前期▲5.7→）▲4.9（前期差0.8ポイント増）と2期連続してマイナス幅が縮小した。また、全産業の短期資金借入難易度D I（「容易」－「困難」）は、（前期▲3.5→）▲2.9（前期差0.6ポイント増）と2期連続してマイナス幅が縮小した。



## 6. 生産設備過不足D I (15ページ参照)

製造業の生産設備過不足D I (「過剰」－「不足」、今期の水準)は、(前期▲5.5→)▲4.4(前期差1.1ポイント増)と不足感が弱まった。

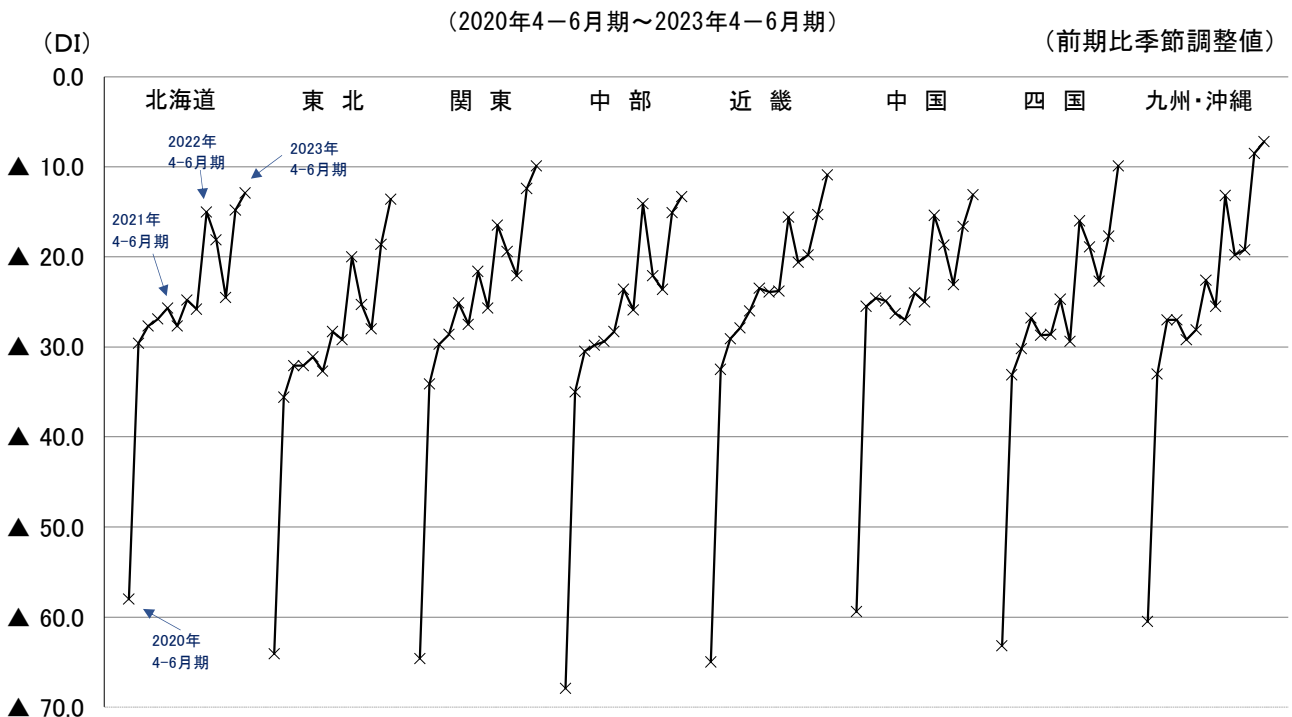
中小企業(製造業)の生産設備過不足D Iの推移



## 7. 地域別業況判断D I (16～19ページ参照)

地域別の業況判断D I (全産業)は、四国、東北、近畿、中国、関東、北海道、中部、九州・沖縄のすべての地域でマイナス幅が縮小した。

中小企業の地域別業況判断D Iの推移(全産業)

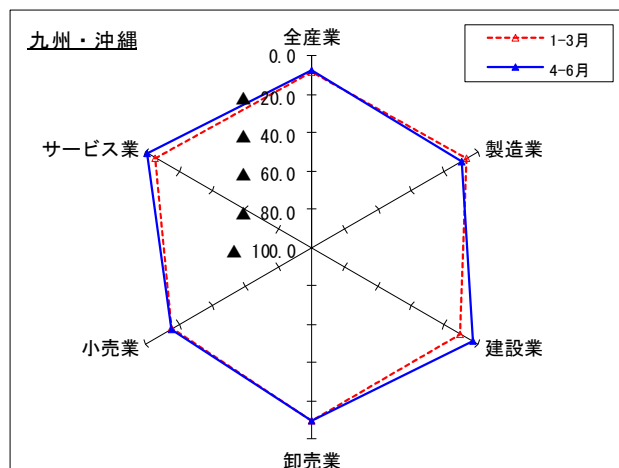
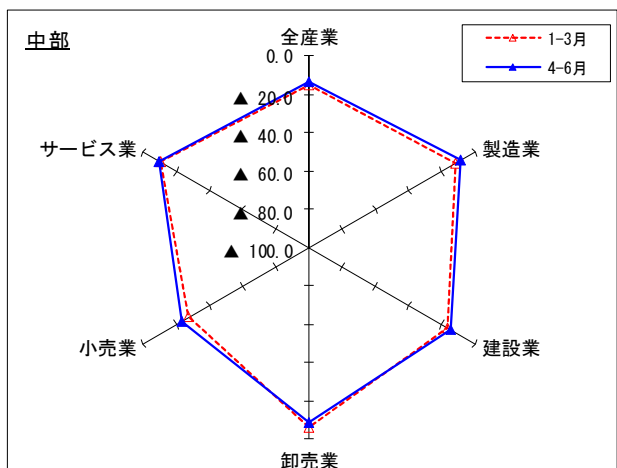
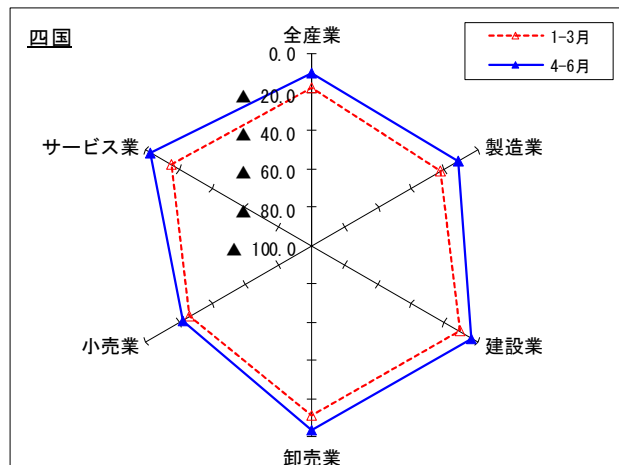
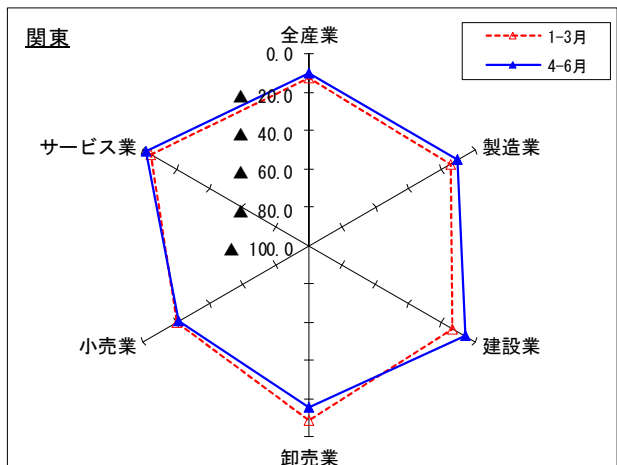
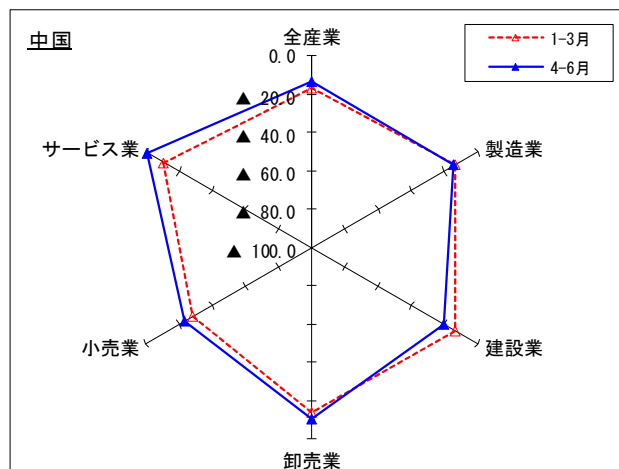
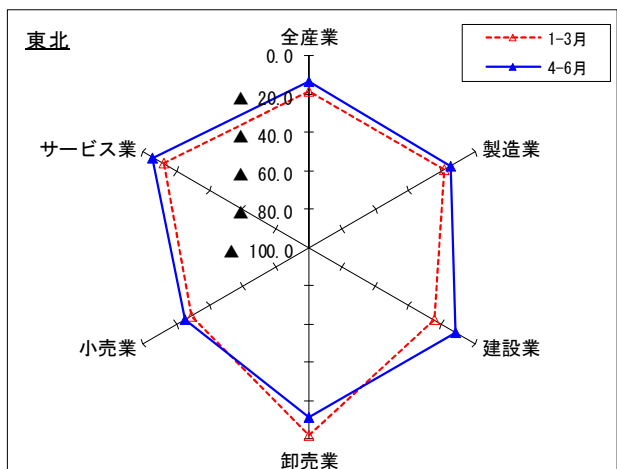
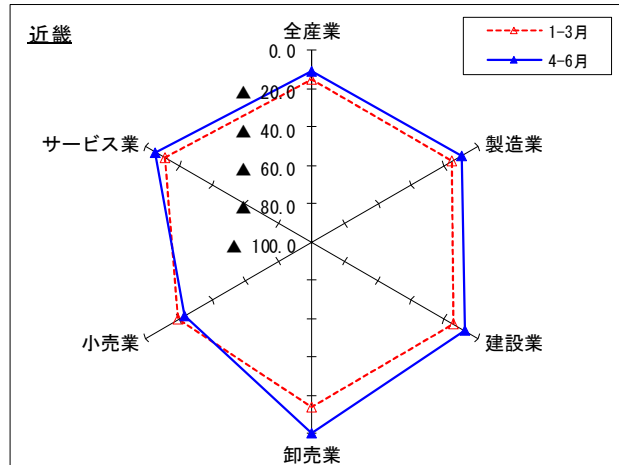
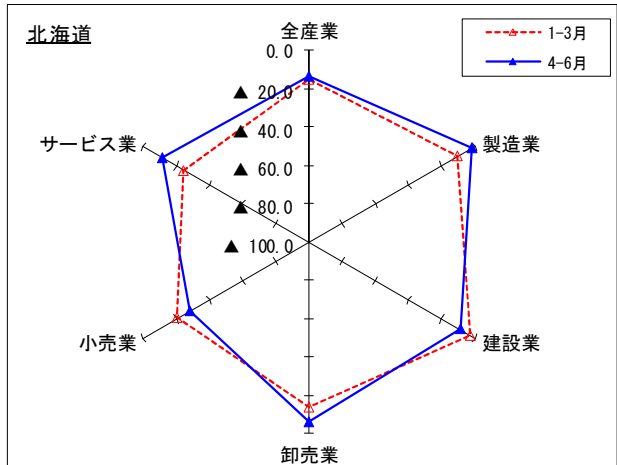


(注)1. 地域区分は、各経済産業局管内の都道府県により区分している。

2. 関東には、新潟、長野、山梨、静岡の各県、中部には、石川、富山の各県、近畿には、福井県を含む。九州・沖縄は、九州各県と沖縄県の合計。



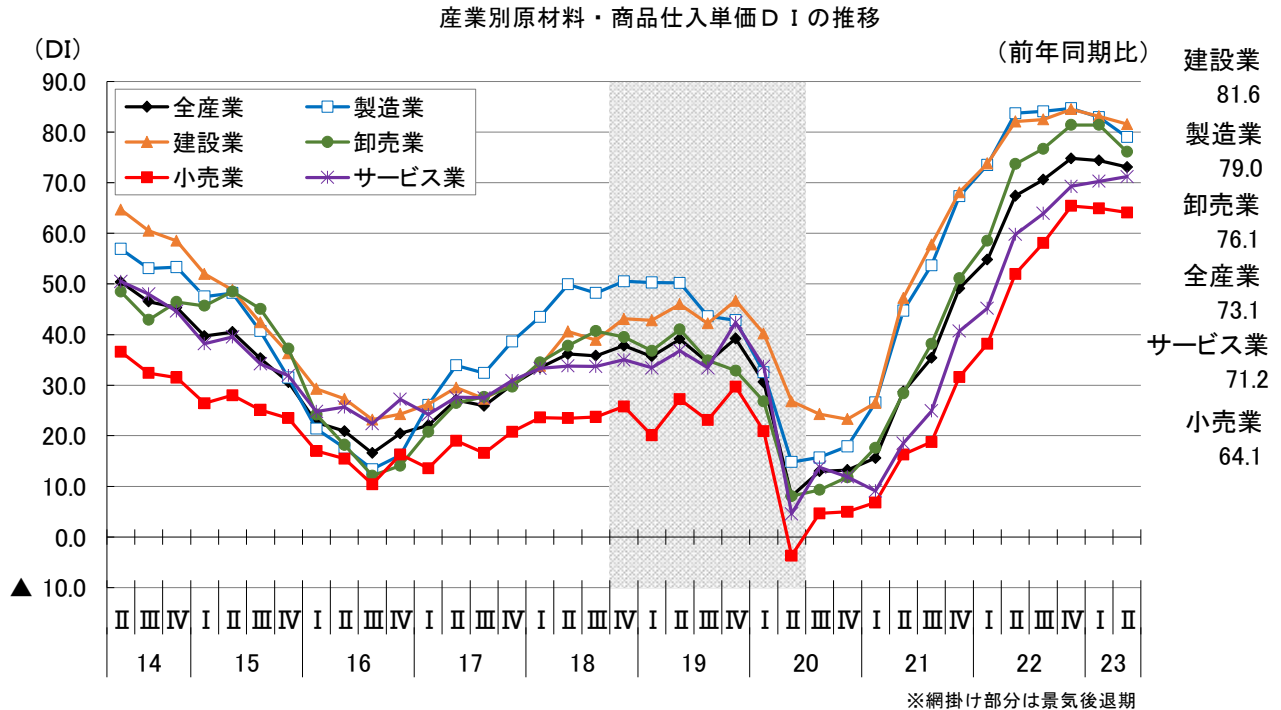
## 各地域における産業別の動向（業況判断DI・前期比季節調整値）



## ＜トピックス①＞ 産業別原材料・商品仕入単価D I の推移について

全産業の原材料・商品仕入単価D I（「上昇」－「低下」、前年同期比）は、73.1（前期差1.3ポイント減）と2期連続してプラス幅が縮小した。

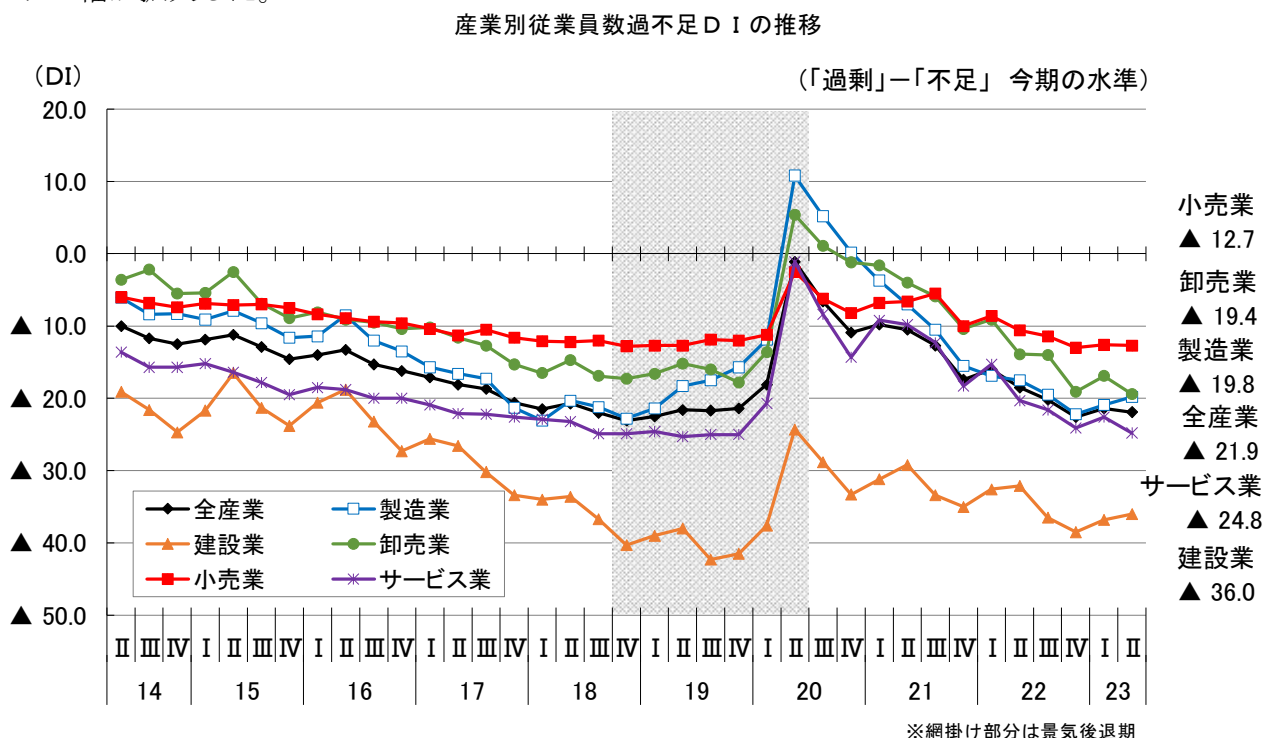
産業別に見ると、サービス業で71.2（前期差0.9ポイント増）とプラス幅が拡大した。一方、卸売業で76.1（前期差5.3ポイント減）、製造業で79.0（前期差3.9ポイント減）、建設業で81.6（前期差1.5ポイント減）、小売業で64.1（前期差0.8ポイント減）とプラス幅が縮小した。



## ＜トピックス②＞ 産業別従業員数過不足D I（今期の水準）の推移について

全産業の従業員数過不足D I（「過剰」－「不足」、今期の水準）は、（前期▲21.4→）▲21.9（前期差0.5ポイント減）と2期ぶりにマイナス幅が拡大し、不足感が強まった。

産業別に見ると、製造業、建設業でマイナス幅が縮小し、卸売業、サービス業、小売業でマイナス幅が拡大した。



## 【調査対象企業のコメント】

- ・ コロナ5類移行も影響しているのか、引合いは堅調。特に、高付加価値製品の引合い受注が目立っている。人材確保が非常に困難な状況が続き、経営の足かせとなっている。[パルプ・紙・紙加工品 北海道]
- ・ 引合い、受注は、かなり活発になっている。ただし、原材料価格の上昇により、利益が増加するまでに、もう少し時間を要するが、新規取引先など明るい話題も多い。[印刷 岩手]
- ・ 従業員の平均年齢が徐々に上がってきており、高齢化による生産性の悪化を感じる。若い人を増やし、技術をもっと伝えていきたいが、求人を出したとしても、若い人の応募がなかなか無いのが現実である。[繊維工業 秋田]
- ・ 働き方改革を推進中。年間休日数増、育児休暇、有休消化率UPなど積極的に取り組んでいるため、生産性が大幅に低下中。生産性向上、業務改善を進めている。[金属製品 山形]
- ・ 課題としては、人材確保が挙げられる。人材不足により、機会（受注）を逃がすこともあり、対応が急務。材料単価の高騰に対する価格転嫁は、取引先の理解も進み、可能となってきており、収益も安定に向かっている。[建設業 茨城]
- ・ 売上水準は、コロナ禍以前まで回復。自動車産業のサプライチェーンも改善傾向にあり、当面の売上見通しも堅調。ただし、原材料、人件費等諸コストの増加が吸収しきれず、採算面の改善に対しては、課題を残している。[機械器具 栃木]
- ・ コロナが5類となり、業務は増加傾向にあります。ただし、物価や人件費の高騰など、従来どおりにはいかない。売上と経費のバランスに、さらなる工夫が必須となると思います。[情報通信・広告業 埼玉]
- ・ 対象期間と比べると、好転しているだけで、大幅なものではない。また、売上や単価が増加・上昇しているが、原燃料や運賃の高騰により、製品への価格転嫁を行っただけで、大幅な利益の獲得には至っていない。[窯業・土石製品 富山]
- ・ 卵をはじめとした、原材料価格の上昇に歯止めがかからず、度重なる値上げに、販売価格への転嫁が追いつかない状況である。新たな価値を打ち出し、販売価格を上げていく必要を感じている。[食料品 岐阜]
- ・ 新型コロナの感染状況が落ち着き、社会活動が再開されつつある。客数はコロナ前の水準に戻りつつあるが、物価高騰が経営を圧迫している。料金転嫁とともに、サービスの向上も合わせて考えねばならない、難しい局面である。[対個人サービス業 滋賀]
- ・ 仕入価格の上昇分は、順調に売上価格に転嫁できており、利鞘も改善傾向であるが、商品不足や値上げへの対応として、需要を先食いした懸念があり、今後の動向には不透明感。また、人件費を含む諸経費の増加にも注意が必要。[卸売業 大阪]
- ・ 原材料の価格上昇分を、売値に反映できるようになったが、電力料や原油関連消耗材などの価格上昇分を補うまでの値上げは、できていない。少し好転したが、まだまだ厳しい環境は続く。[鉄鋼・非鉄金属 兵庫]
- ・ 新型コロナウイルス感染症の5類移行により、客数は増加している。ただし、原材料高騰による光熱費を含む、経費の増加、仕入単価の上昇により、経営を圧迫している。お客様が納得する価格転嫁ができるのかが、カギである。[小売業 岡山]
- ・ 新型コロナの分類が変更され、マスク着用義務が緩和されたことで、人の動きが活発になってきた。店内利用者も家族などへ広がり始めており、活気が戻ってきたと実感している。[飲食業 広島]
- ・ コロナ規制も徐々に緩和され、全国旅行支援やお得な地域クーポン券なども付与されたことが、大きく観光客増加につながり、売上も好転した。[化学 愛媛]
- ・ 運送会社である当社は、労働時間の削減、残業時間の制限による雇用問題に直面している。また、燃料代の高止まり、賃金コストの上昇など、会社をとりまく環境は、徐々に厳しさが増している。[対事業所サービス業 香川]
- ・ 製品、原木ともに、相場が下落している。製品については、動きも悪い。ウッドショック時と打って変わり、慎重な舵取りが必要になってきている。引続き、努力したい。[木材・木製品 鹿児島]
- ・ 5類に変更となり、業界的にも明るい見通しがある。GWなどは忙しかったが、人材確保の面で満室にすることができなかった。人材難、材料費の毎月のような値上がりに、いかに宿泊単価を上げていけるかが、カギとなる。[宿泊業 熊本]

## 主要DI時系列表

### 1. 業況判断DI（「好転」-「悪化」 前期比季節調整値）

#### 1-(1) 全産業

| 産 業  | 2021年  | 2022年  |        |        |        | 2023年  |        |         | 前期差   | 2023年 | 今期との差 |
|------|--------|--------|--------|--------|--------|--------|--------|---------|-------|-------|-------|
|      | 10-12月 | 1-3月   | 4-6月   | 7-9月   | 10-12月 | 1-3月   | 4-6月   | 7-9月見通し |       |       |       |
| 全産業  | ▲ 23.4 | ▲ 25.8 | ▲ 15.6 | ▲ 20.9 | ▲ 22.1 | ▲ 13.7 | ▲ 10.8 | 2.9     | ▲ 6.4 | 4.4   |       |
| 中規模  | ▲ 16.8 | ▲ 16.0 | ▲ 10.0 | ▲ 14.6 | ▲ 16.4 | ▲ 9.4  | ▲ 4.9  | 4.5     | 0.4   | 5.3   |       |
| 小規模  | ▲ 25.4 | ▲ 28.7 | ▲ 17.2 | ▲ 22.3 | ▲ 23.8 | ▲ 15.2 | ▲ 12.4 | 2.8     | ▲ 7.9 | 4.5   |       |
| 製造業  | ▲ 18.9 | ▲ 17.4 | ▲ 13.1 | ▲ 16.7 | ▲ 18.7 | ▲ 13.6 | ▲ 10.4 | 3.2     | ▲ 3.5 | 6.9   |       |
| 非製造業 | ▲ 25.1 | ▲ 28.8 | ▲ 16.5 | ▲ 21.9 | ▲ 23.5 | ▲ 14.1 | ▲ 11.0 | 3.1     | ▲ 6.8 | 4.2   |       |

#### 1-(2) 製造業

| 業 種              | 2021年  | 2022年  |        |        |        | 2023年  |        |         | 前期差    | 2023年 | 今期との差 |
|------------------|--------|--------|--------|--------|--------|--------|--------|---------|--------|-------|-------|
|                  | 10-12月 | 1-3月   | 4-6月   | 7-9月   | 10-12月 | 1-3月   | 4-6月   | 7-9月見通し |        |       |       |
| 食料品              | ▲ 20.6 | ▲ 20.7 | ▲ 9.6  | ▲ 11.9 | ▲ 17.5 | ▲ 3.9  | ▲ 4.5  | ▲ 0.6   | 4.6    | 9.1   |       |
| 繊維工業             | ▲ 28.6 | ▲ 22.5 | ▲ 11.1 | ▲ 12.7 | ▲ 17.4 | ▲ 9.0  | ▲ 5.4  | 3.6     | ▲ 0.8  | 4.6   |       |
| 木材・木製品           | ▲ 9.3  | ▲ 8.7  | ▲ 11.6 | ▲ 21.6 | ▲ 27.9 | ▲ 23.7 | ▲ 31.1 | ▲ 7.4   | ▲ 21.9 | 9.2   |       |
| 家具・装備品           | ▲ 25.1 | ▲ 31.0 | ▲ 17.1 | ▲ 32.2 | ▲ 27.6 | ▲ 17.4 | ▲ 17.9 | ▲ 0.5   | ▲ 15.7 | 2.2   |       |
| パルプ・紙・紙加工品       | ▲ 6.0  | ▲ 12.7 | ▲ 4.5  | ▲ 9.9  | ▲ 17.3 | ▲ 1.3  | 3.8    | 5.1     | ▲ 2.6  | ▲ 6.4 |       |
| 印刷               | ▲ 35.8 | ▲ 30.4 | ▲ 31.7 | ▲ 28.9 | ▲ 27.7 | ▲ 21.7 | ▲ 15.2 | 6.5     | ▲ 14.8 | 0.4   |       |
| 化学               | ▲ 7.4  | ▲ 12.8 | ▲ 9.3  | ▲ 5.1  | ▲ 5.2  | ▲ 1.4  | 3.0    | 4.4     | 14.5   | 11.5  |       |
| 窯業・土石製品          | ▲ 16.8 | ▲ 18.4 | ▲ 18.6 | ▲ 14.5 | ▲ 20.1 | ▲ 16.3 | ▲ 10.1 | 6.2     | ▲ 13.7 | ▲ 3.6 |       |
| 鉄鋼・非鉄金属          | ▲ 6.9  | ▲ 11.9 | ▲ 9.9  | ▲ 14.9 | ▲ 16.1 | ▲ 18.6 | ▲ 14.0 | 4.6     | ▲ 9.9  | 4.1   |       |
| 金属製品             | ▲ 13.5 | ▲ 10.7 | ▲ 6.4  | ▲ 11.3 | ▲ 12.5 | ▲ 13.8 | ▲ 14.4 | ▲ 0.6   | ▲ 2.6  | 11.8  |       |
| 機械器具             | ▲ 11.0 | ▲ 11.5 | ▲ 10.3 | ▲ 14.4 | ▲ 17.8 | ▲ 21.1 | ▲ 13.0 | 8.1     | ▲ 3.5  | 9.5   |       |
| 電気・情報通信機械器具・電子部品 | ▲ 15.8 | ▲ 10.9 | ▲ 13.3 | ▲ 18.1 | ▲ 16.1 | ▲ 15.0 | ▲ 9.1  | 5.9     | 7.5    | 16.6  |       |
| 輸送用機械器具          | ▲ 16.5 | ▲ 11.8 | ▲ 12.3 | ▲ 17.2 | ▲ 13.7 | ▲ 11.2 | ▲ 10.5 | 0.7     | 8.7    | 19.2  |       |
| その他の製造業          | ▲ 21.6 | ▲ 21.3 | ▲ 18.1 | ▲ 17.7 | ▲ 21.3 | ▲ 21.7 | ▲ 9.0  | 12.7    | ▲ 2.3  | 6.7   |       |

#### 1-(3) 非製造業

| 産 業 ・ 業 種          | 2021年  | 2022年  |        |        |        | 2023年  |        |         | 前期差    | 2023年 | 今期との差 |
|--------------------|--------|--------|--------|--------|--------|--------|--------|---------|--------|-------|-------|
|                    | 10-12月 | 1-3月   | 4-6月   | 7-9月   | 10-12月 | 1-3月   | 4-6月   | 7-9月見通し |        |       |       |
| 建設業                | ▲ 15.4 | ▲ 17.7 | ▲ 14.7 | ▲ 14.0 | ▲ 15.7 | ▲ 13.9 | ▲ 9.0  | 4.9     | ▲ 10.4 | ▲ 1.4 |       |
| 総合工事業              | ▲ 14.1 | ▲ 15.3 | ▲ 13.8 | ▲ 14.6 | ▲ 16.3 | ▲ 14.6 | ▲ 10.2 | 4.4     | ▲ 13.3 | ▲ 3.1 |       |
| 職別・設備工事業           | ▲ 17.1 | ▲ 20.0 | ▲ 15.3 | ▲ 13.7 | ▲ 15.4 | ▲ 12.9 | ▲ 7.3  | 5.6     | ▲ 7.3  | 0.0   |       |
| 卸売業                | ▲ 20.9 | ▲ 20.5 | ▲ 10.8 | ▲ 19.1 | ▲ 20.0 | ▲ 9.8  | ▲ 9.3  | 0.5     | 0.1    | 9.4   |       |
| 小売業                | ▲ 33.1 | ▲ 36.1 | ▲ 25.3 | ▲ 29.0 | ▲ 30.4 | ▲ 22.9 | ▲ 22.1 | 0.8     | ▲ 15.0 | 7.1   |       |
| サービス業              | ▲ 23.9 | ▲ 29.7 | ▲ 11.8 | ▲ 20.0 | ▲ 22.3 | ▲ 8.7  | ▲ 4.0  | 4.7     | 0.2    | 4.2   |       |
| 宿泊業                | ▲ 32.4 | ▲ 39.3 | 16.7   | ▲ 2.6  | ▲ 5.8  | 6.9    | 10.9   | 4.0     | 3.5    | ▲ 7.4 |       |
| 飲食業                | ▲ 22.5 | ▲ 40.6 | ▲ 9.7  | ▲ 31.3 | ▲ 27.5 | ▲ 4.2  | 3.8    | 8.0     | 5.2    | 1.4   |       |
| 対個人サービス業           | ▲ 25.1 | ▲ 29.7 | ▲ 18.5 | ▲ 21.6 | ▲ 25.0 | ▲ 15.1 | ▲ 10.4 | 4.7     | ▲ 6.7  | 3.7   |       |
| 対個人サービス業（生活関連）     | ▲ 25.0 | ▲ 31.5 | ▲ 17.4 | ▲ 21.8 | ▲ 25.7 | ▲ 12.9 | ▲ 9.1  | 3.8     | ▲ 3.2  | 5.9   |       |
| 対個人サービス業（自動車整備その他） | ▲ 25.4 | ▲ 24.6 | ▲ 21.7 | ▲ 21.2 | ▲ 23.0 | ▲ 21.2 | ▲ 13.9 | 7.3     | ▲ 13.4 | 0.5   |       |
| 対事業所サービス業          | ▲ 20.4 | ▲ 19.8 | ▲ 11.3 | ▲ 14.3 | ▲ 16.1 | ▲ 10.3 | ▲ 5.3  | 5.0     | ▲ 1.5  | 3.8   |       |
| 対事業所サービス業（運送・倉庫）   | ▲ 34.0 | ▲ 31.9 | ▲ 14.4 | ▲ 24.1 | ▲ 18.5 | ▲ 14.0 | ▲ 4.5  | 9.5     | 0.5    | 5.0   |       |
| 対事業所サービス業（専門技術その他） | ▲ 16.6 | ▲ 16.4 | ▲ 10.4 | ▲ 11.5 | ▲ 15.3 | ▲ 9.4  | ▲ 5.4  | 4.0     | ▲ 1.8  | 3.6   |       |
| 情報通信・広告業           | ▲ 9.7  | ▲ 20.0 | ▲ 11.2 | ▲ 12.7 | ▲ 14.8 | ▲ 4.2  | 0.0    | 4.2     | 13.7   | 13.7  |       |

2. - (1) 売上額DI (「増加」-「減少」 前期比季節調整値)

| 産 業   | 2021年  | 2022年  |        |        |        | 2023年  |        |       | 前期差 |
|-------|--------|--------|--------|--------|--------|--------|--------|-------|-----|
|       | 10-12月 | 1-3月   | 4-6月   | 7-9月   | 10-12月 | 1-3月   | 4-6月   |       |     |
| 全産業   | ▲ 19.1 | ▲ 22.4 | ▲ 9.0  | ▲ 14.7 | ▲ 15.8 | ▲ 6.6  | ▲ 4.6  | 2.0   |     |
| 製造業   | ▲ 15.6 | ▲ 13.6 | ▲ 6.9  | ▲ 9.8  | ▲ 11.0 | ▲ 6.9  | ▲ 5.3  | 1.6   |     |
| 非製造業  | ▲ 20.3 | ▲ 25.3 | ▲ 9.6  | ▲ 16.2 | ▲ 17.4 | ▲ 6.3  | ▲ 4.4  | 1.9   |     |
| 建設業   | ▲ 14.4 | ▲ 21.0 | ▲ 13.7 | ▲ 13.0 | ▲ 15.1 | ▲ 11.1 | ▲ 7.2  | 3.9   |     |
| 卸売業   | ▲ 15.3 | ▲ 16.5 | ▲ 5.0  | ▲ 15.4 | ▲ 14.7 | ▲ 1.5  | ▲ 4.0  | ▲ 2.5 |     |
| 小売業   | ▲ 26.1 | ▲ 28.8 | ▲ 18.4 | ▲ 22.6 | ▲ 22.1 | ▲ 14.1 | ▲ 13.6 | 0.5   |     |
| サービス業 | ▲ 18.7 | ▲ 25.9 | ▲ 2.4  | ▲ 13.3 | ▲ 14.7 | 0.3    | 3.8    | 3.5   |     |

2. - (2) 売上単価・客単価DI (「上昇」-「低下」 前期比季節調整値)

| 産 業   | 2021年  | 2022年  |        |        |        | 2023年 |       |       | 前期差 |
|-------|--------|--------|--------|--------|--------|-------|-------|-------|-----|
|       | 10-12月 | 1-3月   | 4-6月   | 7-9月   | 10-12月 | 1-3月  | 4-6月  |       |     |
| 全産業   | ▲ 9.9  | ▲ 8.0  | 2.1    | 1.6    | 1.9    | 7.6   | 8.6   | 1.0   |     |
| 製造業   | 1.2    | 4.3    | 15.2   | 15.5   | 17.5   | 18.2  | 18.0  | ▲ 0.2 |     |
| 非製造業  | ▲ 14.2 | ▲ 13.0 | ▲ 3.0  | ▲ 4.0  | ▲ 4.2  | 3.3   | 5.2   | 1.9   |     |
| 卸売業   | 15.8   | 22.8   | 34.9   | 35.6   | 37.0   | 40.3  | 32.0  | ▲ 8.3 |     |
| 小売業   | ▲ 21.1 | ▲ 19.4 | ▲ 13.3 | ▲ 14.2 | ▲ 13.5 | ▲ 8.4 | ▲ 5.8 | 2.6   |     |
| サービス業 | ▲ 14.6 | ▲ 14.7 | ▲ 2.1  | ▲ 3.9  | ▲ 4.8  | 5.1   | 8.6   | 3.5   |     |

2. - (3) 売上単価・客単価DI (「上昇」-「低下」 前年同期比)

| 産 業   | 2021年  | 2022年  |        |        |        | 2023年 |       |         | 前期差   | 2023年  | 今期との差 |
|-------|--------|--------|--------|--------|--------|-------|-------|---------|-------|--------|-------|
|       | 10-12月 | 1-3月   | 4-6月   | 7-9月   | 10-12月 | 1-3月  | 4-6月  | 7-9月見通し |       |        |       |
| 全産業   | ▲ 7.4  | ▲ 9.6  | 4.7    | 7.0    | 12.4   | 13.1  | 19.8  | 6.7     | 15.2  | ▲ 4.6  |       |
| 製造業   | 5.9    | 7.5    | 22.0   | 27.2   | 32.4   | 31.2  | 35.8  | 4.6     | 25.8  | ▲ 10.0 |       |
| 非製造業  | ▲ 12.7 | ▲ 16.4 | ▲ 2.1  | ▲ 1.0  | 4.6    | 5.9   | 13.5  | 7.6     | 11.0  | ▲ 2.5  |       |
| 卸売業   | 20.2   | 26.3   | 41.1   | 45.2   | 49.5   | 52.1  | 48.8  | ▲ 3.3   | 41.6  | ▲ 7.2  |       |
| 小売業   | ▲ 21.0 | ▲ 24.5 | ▲ 13.2 | ▲ 13.2 | ▲ 7.6  | ▲ 7.3 | ▲ 0.3 | 7.0     | ▲ 1.7 | ▲ 1.4  |       |
| サービス業 | ▲ 12.8 | ▲ 18.2 | ▲ 1.5  | ▲ 0.4  | 5.3    | 7.1   | 17.2  | 10.1    | 14.8  | ▲ 2.4  |       |

3. 原材料・商品仕入単価DI (「上昇」-「低下」 前年同期比)

| 産 業   | 2021年  | 2022年 |      |      |        | 2023年 |      |         | 前期差  | 2023年  | 今期との差 |
|-------|--------|-------|------|------|--------|-------|------|---------|------|--------|-------|
|       | 10-12月 | 1-3月  | 4-6月 | 7-9月 | 10-12月 | 1-3月  | 4-6月 | 7-9月見通し |      |        |       |
| 全産業   | 49.1   | 54.8  | 67.4 | 70.6 | 74.8   | 74.4  | 73.1 | ▲ 1.3   | 64.2 | ▲ 8.9  |       |
| 製造業   | 67.3   | 73.5  | 83.7 | 84.1 | 84.7   | 82.9  | 79.0 | ▲ 3.9   | 68.5 | ▲ 10.5 |       |
| 非製造業  | 43.3   | 49.0  | 62.3 | 66.2 | 71.6   | 71.8  | 71.2 | ▲ 0.6   | 62.9 | ▲ 8.3  |       |
| 建設業   | 68.1   | 73.8  | 82.1 | 82.5 | 84.5   | 83.1  | 81.6 | ▲ 1.5   | 69.5 | ▲ 12.1 |       |
| 卸売業   | 51.1   | 58.5  | 73.7 | 76.7 | 81.4   | 81.4  | 76.1 | ▲ 5.3   | 67.4 | ▲ 8.7  |       |
| 小売業   | 31.6   | 38.2  | 52.0 | 58.1 | 65.4   | 64.9  | 64.1 | ▲ 0.8   | 57.4 | ▲ 6.7  |       |
| サービス業 | 40.7   | 45.2  | 59.8 | 63.9 | 69.3   | 70.3  | 71.2 | 0.9     | 63.5 | ▲ 7.7  |       |

4. 在庫水準DI (「過剰」-「不足」 今期の水準)

| 産 業  | 2021年  | 2022年 |      |      |        | 2023年 |      |     | 前期差 |
|------|--------|-------|------|------|--------|-------|------|-----|-----|
|      | 10-12月 | 1-3月  | 4-6月 | 7-9月 | 10-12月 | 1-3月  | 4-6月 |     |     |
| 全産業  | 5.4    | 6.0   | 5.5  | 6.8  | 6.1    | 6.3   | 7.8  | 1.5 |     |
| 製造業  | 1.4    | 2.2   | 1.7  | 1.7  | 1.2    | 2.2   | 2.8  | 0.6 |     |
| 非製造業 | 8.6    | 8.8   | 8.3  | 10.5 | 9.9    | 9.5   | 11.6 | 2.1 |     |
| 卸売業  | 13.0   | 14.0  | 14.3 | 16.6 | 16.2   | 15.5  | 17.7 | 2.2 |     |
| 小売業  | 7.4    | 7.5   | 6.8  | 9.1  | 8.3    | 8.0   | 10.0 | 2.0 |     |



5. 採算(経常利益)DI (「好転」-「悪化」 前年同期比)

| 産 業   | 2021年  | 2022年  |        |        |        | 2023年  |        | 前期差  | 2023年   | 今期との差 |
|-------|--------|--------|--------|--------|--------|--------|--------|------|---------|-------|
|       | 10-12月 | 1-3月   | 4-6月   | 7-9月   | 10-12月 | 1-3月   | 4-6月   |      | 7-9月見通し |       |
| 全産業   | ▲ 29.6 | ▲ 39.9 | ▲ 29.5 | ▲ 32.0 | ▲ 31.3 | ▲ 32.9 | ▲ 21.9 | 11.0 | ▲ 18.4  | 3.5   |
| 製造業   | ▲ 20.8 | ▲ 29.4 | ▲ 26.8 | ▲ 29.8 | ▲ 28.3 | ▲ 30.8 | ▲ 20.8 | 10.0 | ▲ 16.9  | 3.9   |
| 非製造業  | ▲ 32.4 | ▲ 43.3 | ▲ 30.4 | ▲ 32.7 | ▲ 32.3 | ▲ 33.5 | ▲ 22.2 | 11.3 | ▲ 18.8  | 3.4   |
| 建設業   | ▲ 25.1 | ▲ 34.6 | ▲ 36.0 | ▲ 33.4 | ▲ 33.7 | ▲ 35.2 | ▲ 27.9 | 7.3  | ▲ 25.7  | 2.2   |
| 卸売業   | ▲ 22.7 | ▲ 27.0 | ▲ 17.4 | ▲ 22.3 | ▲ 21.4 | ▲ 22.5 | ▲ 12.4 | 10.1 | ▲ 12.4  | 0.0   |
| 小売業   | ▲ 39.8 | ▲ 49.9 | ▲ 36.5 | ▲ 37.9 | ▲ 37.1 | ▲ 39.1 | ▲ 28.7 | 10.4 | ▲ 25.3  | 3.4   |
| サービス業 | ▲ 31.5 | ▲ 44.7 | ▲ 26.1 | ▲ 30.4 | ▲ 30.1 | ▲ 30.8 | ▲ 16.9 | 13.9 | ▲ 12.5  | 4.4   |

6. 資金繰りDI (「好転」-「悪化」 前期比季節調整値)

| 産 業   | 2021年  | 2022年  |        |        |        | 2023年  |        | 前期差 |
|-------|--------|--------|--------|--------|--------|--------|--------|-----|
|       | 10-12月 | 1-3月   | 4-6月   | 7-9月   | 10-12月 | 1-3月   | 4-6月   |     |
| 全産業   | ▲ 18.9 | ▲ 19.4 | ▲ 13.1 | ▲ 16.5 | ▲ 19.0 | ▲ 13.2 | ▲ 10.8 | 2.4 |
| 製造業   | ▲ 16.2 | ▲ 15.1 | ▲ 11.1 | ▲ 14.0 | ▲ 16.2 | ▲ 12.5 | ▲ 9.6  | 2.9 |
| 非製造業  | ▲ 19.9 | ▲ 21.0 | ▲ 13.8 | ▲ 17.1 | ▲ 20.0 | ▲ 13.3 | ▲ 11.2 | 2.1 |
| 建設業   | ▲ 10.6 | ▲ 11.0 | ▲ 8.7  | ▲ 7.7  | ▲ 9.5  | ▲ 8.6  | ▲ 6.4  | 2.2 |
| 卸売業   | ▲ 13.2 | ▲ 12.6 | ▲ 8.2  | ▲ 13.3 | ▲ 15.1 | ▲ 8.5  | ▲ 6.4  | 2.1 |
| 小売業   | ▲ 25.5 | ▲ 26.2 | ▲ 20.1 | ▲ 22.5 | ▲ 25.3 | ▲ 20.3 | ▲ 19.0 | 1.3 |
| サービス業 | ▲ 20.5 | ▲ 22.4 | ▲ 12.0 | ▲ 17.7 | ▲ 21.0 | ▲ 10.6 | ▲ 8.2  | 2.4 |

7. 借入難易度DI (「容易」-「困難」 前期比季節調整値)

(上段:長期資金、下段:短期資金)

| 産 業   | 2021年  | 2022年  |       |        |        | 2023年 |       | 前期差   | 2023年   | 今期との差 |
|-------|--------|--------|-------|--------|--------|-------|-------|-------|---------|-------|
|       | 10-12月 | 1-3月   | 4-6月  | 7-9月   | 10-12月 | 1-3月  | 4-6月  |       | 7-9月見通し |       |
| 全産業   | ▲ 5.9  | ▲ 6.6  | ▲ 5.7 | ▲ 6.3  | ▲ 6.4  | ▲ 5.7 | ▲ 4.9 | 0.8   | ▲ 5.3   | ▲ 0.4 |
|       | ▲ 3.8  | ▲ 4.4  | ▲ 3.5 | ▲ 3.7  | ▲ 4.2  | ▲ 3.5 | ▲ 2.9 | 0.6   | ▲ 3.4   | ▲ 0.5 |
| 製造業   | ▲ 3.8  | ▲ 3.8  | ▲ 3.4 | ▲ 3.9  | ▲ 3.8  | ▲ 4.0 | ▲ 3.1 | 0.9   | ▲ 3.7   | ▲ 0.6 |
|       | ▲ 1.1  | ▲ 0.9  | ▲ 0.8 | ▲ 1.2  | ▲ 1.5  | ▲ 1.2 | ▲ 0.8 | 0.4   | ▲ 1.4   | ▲ 0.6 |
| 非製造業  | ▲ 6.5  | ▲ 7.7  | ▲ 6.4 | ▲ 7.1  | ▲ 7.3  | ▲ 6.3 | ▲ 5.5 | 0.8   | ▲ 5.8   | ▲ 0.3 |
|       | ▲ 4.6  | ▲ 5.6  | ▲ 4.4 | ▲ 4.5  | ▲ 5.2  | ▲ 4.2 | ▲ 3.7 | 0.5   | ▲ 4.1   | ▲ 0.4 |
| 建設業   | 1.8    | 1.5    | 0.8   | 2.2    | 1.2    | 1.8   | 2.0   | 0.2   | 0.8     | ▲ 1.2 |
|       | 3.5    | 3.1    | 3.3   | 4.0    | 3.2    | 3.7   | 3.7   | 0.0   | 1.8     | ▲ 1.9 |
| 卸売業   | ▲ 0.1  | ▲ 2.0  | ▲ 1.7 | ▲ 1.4  | ▲ 1.9  | ▲ 1.0 | ▲ 1.0 | 0.0   | ▲ 1.4   | ▲ 0.4 |
|       | 1.4    | ▲ 0.7  | 0.4   | 1.2    | 0.2    | 0.7   | 0.1   | ▲ 0.6 | 0.6     | 0.5   |
| 小売業   | ▲ 9.4  | ▲ 10.5 | ▲ 9.5 | ▲ 10.3 | ▲ 10.4 | ▲ 9.8 | ▲ 9.2 | 0.6   | ▲ 9.2   | 0.0   |
|       | ▲ 7.6  | ▲ 8.0  | ▲ 7.8 | ▲ 8.1  | ▲ 8.5  | ▲ 7.7 | ▲ 6.9 | 0.8   | ▲ 7.4   | ▲ 0.5 |
| サービス業 | ▲ 9.0  | ▲ 10.7 | ▲ 8.0 | ▲ 9.7  | ▲ 9.4  | ▲ 8.3 | ▲ 6.7 | 1.6   | ▲ 7.0   | ▲ 0.3 |
|       | ▲ 7.1  | ▲ 8.7  | ▲ 6.2 | ▲ 6.7  | ▲ 7.2  | ▲ 6.1 | ▲ 5.0 | 1.1   | ▲ 5.1   | ▲ 0.1 |

8. 従業員数DI (「増加」-「減少」 前年同期比)

| 産 業   | 2021年  | 2022年 |       |       |        | 2023年 |       | 前期差 | 2023年   | 今期との差 |
|-------|--------|-------|-------|-------|--------|-------|-------|-----|---------|-------|
|       | 10-12月 | 1-3月  | 4-6月  | 7-9月  | 10-12月 | 1-3月  | 4-6月  |     | 7-9月見通し |       |
| 全産業   | ▲ 5.3  | ▲ 6.9 | ▲ 3.3 | ▲ 4.3 | ▲ 3.7  | ▲ 5.1 | ▲ 2.6 | 2.5 | ▲ 1.2   | 1.4   |
| 製造業   | ▲ 7.3  | ▲ 7.9 | ▲ 2.6 | ▲ 4.5 | ▲ 3.7  | ▲ 5.9 | ▲ 2.2 | 3.7 | 0.0     | 2.2   |
| 非製造業  | ▲ 4.7  | ▲ 6.6 | ▲ 3.5 | ▲ 4.3 | ▲ 3.7  | ▲ 4.9 | ▲ 2.7 | 2.2 | ▲ 1.5   | 1.2   |
| 建設業   | ▲ 2.8  | ▲ 3.2 | ▲ 2.6 | ▲ 4.5 | ▲ 4.0  | ▲ 6.4 | ▲ 4.2 | 2.2 | ▲ 3.5   | 0.7   |
| 卸売業   | ▲ 3.6  | ▲ 6.2 | ▲ 1.2 | ▲ 4.4 | ▲ 3.4  | ▲ 2.9 | 0.0   | 2.9 | 0.9     | 0.9   |
| 小売業   | ▲ 3.4  | ▲ 4.7 | ▲ 3.3 | ▲ 2.9 | ▲ 2.6  | ▲ 3.6 | ▲ 3.0 | 0.6 | ▲ 2.6   | 0.4   |
| サービス業 | ▲ 6.6  | ▲ 9.5 | ▲ 4.4 | ▲ 5.2 | ▲ 4.6  | ▲ 5.5 | ▲ 2.3 | 3.2 | ▲ 0.3   | 2.0   |

9. 従業員数過不足DI（「過剰」-「不足」 今期の水準）

| 産 業   | 2021年  | 2022年  |        |        |        | 2023年  |        |       | 前期差 |
|-------|--------|--------|--------|--------|--------|--------|--------|-------|-----|
|       | 10-12月 | 1-3月   | 4-6月   | 7-9月   | 10-12月 | 1-3月   | 4-6月   |       |     |
| 全産業   | ▲ 17.4 | ▲ 16.0 | ▲ 18.5 | ▲ 20.2 | ▲ 22.6 | ▲ 21.4 | ▲ 21.9 | ▲ 0.5 |     |
| 製造業   | ▲ 15.5 | ▲ 16.9 | ▲ 17.5 | ▲ 19.5 | ▲ 22.2 | ▲ 20.9 | ▲ 19.8 | 1.1   |     |
| 非製造業  | ▲ 18.1 | ▲ 15.8 | ▲ 18.9 | ▲ 20.4 | ▲ 22.8 | ▲ 21.6 | ▲ 22.6 | ▲ 1.0 |     |
| 建設業   | ▲ 35.0 | ▲ 32.6 | ▲ 32.1 | ▲ 36.5 | ▲ 38.5 | ▲ 36.8 | ▲ 36.0 | 0.8   |     |
| 卸売業   | ▲ 10.4 | ▲ 9.1  | ▲ 13.9 | ▲ 14.0 | ▲ 19.1 | ▲ 16.9 | ▲ 19.4 | ▲ 2.5 |     |
| 小売業   | ▲ 10.0 | ▲ 8.6  | ▲ 10.6 | ▲ 11.4 | ▲ 13.0 | ▲ 12.6 | ▲ 12.7 | ▲ 0.1 |     |
| サービス業 | ▲ 18.3 | ▲ 15.3 | ▲ 20.3 | ▲ 21.6 | ▲ 24.1 | ▲ 22.6 | ▲ 24.8 | ▲ 2.2 |     |

10. 設備投資動向

設備投資実施企業割合（実施企業／回答企業×100） 単位：%

| 産 業   | 2021年  | 2022年 |      |      |        | 2023年 |      |      | 来期計画  | 今期との差 |
|-------|--------|-------|------|------|--------|-------|------|------|-------|-------|
|       | 10-12月 | 1-3月  | 4-6月 | 7-9月 | 10-12月 | 1-3月  | 4-6月 | 7-9月 |       |       |
| 全産業   | 18.3   | 16.1  | 16.2 | 17.3 | 18.2   | 16.7  | 16.7 | 19.0 | 2.3   |       |
| 製造業   | 21.5   | 20.1  | 20.1 | 21.4 | 22.2   | 21.7  | 21.1 | 24.2 | 3.1   |       |
| 建設業   | 20.6   | 19.2  | 20.1 | 19.7 | 18.8   | 18.0  | 20.8 | 19.2 | ▲ 1.6 |       |
| 卸売業   | 18.6   | 19.3  | 18.1 | 17.7 | 20.3   | 20.4  | 19.3 | 20.7 | 1.4   |       |
| 小売業   | 12.0   | 10.2  | 11.5 | 12.6 | 13.1   | 10.9  | 10.6 | 13.7 | 3.1   |       |
| サービス業 | 19.5   | 15.6  | 15.0 | 16.6 | 18.5   | 16.1  | 15.8 | 18.7 | 2.9   |       |

11. 生産設備過不足DI（「過剰」-「不足」 今期の水準）

| 産 業 | 2021年  | 2022年 |       |       |        | 2023年 |       |     | 前期差 |
|-----|--------|-------|-------|-------|--------|-------|-------|-----|-----|
|     | 10-12月 | 1-3月  | 4-6月  | 7-9月  | 10-12月 | 1-3月  | 4-6月  |     |     |
| 製造業 | ▲ 4.6  | ▲ 4.3 | ▲ 4.6 | ▲ 5.9 | ▲ 6.0  | ▲ 5.5 | ▲ 4.4 | 1.1 |     |

12. 経営上の問題点

|       | 今期直面している経営上の問題点(構成比) |                       |                 |                    |                         |
|-------|----------------------|-----------------------|-----------------|--------------------|-------------------------|
|       | 1位(%)                | 2位(%)                 | 3位(%)           | 4位(%)              | 5位(%)                   |
| 製造業   | 原材料価格の上昇<br>38.3     | 需要の停滞<br>14.5         | 従業員の確保難<br>8.4  | 生産設備の不足・老朽化<br>7.9 | 原材料費・人件費以外の経費の増加<br>6.7 |
| 前期    | 1位 43.0              | 2位 13.8               | 3位 8.5          | 5位 6.5             | 4位 6.9                  |
| 前々期   | 1位 46.1              | 2位 13.4               | 3位 8.0          | 4位 6.9             | 5位 5.0                  |
| 建設業   | 材料価格の上昇<br>42.9      | 従業員の確保難<br>16.3       | 官公需要の停滞<br>7.1  | 民間需要の停滞<br>6.6     | 熟練技術者の確保難<br>6.5        |
| 前期    | 1位 48.2              | 2位 14.9               | 3位 6.7          | 4位 6.2             | 5位 6.0                  |
| 前々期   | 1位 50.7              | 2位 14.4               | 3位 6.4          | 5位 5.7             | 4位 5.9                  |
| 卸売業   | 仕入単価の上昇<br>33.8      | 需要の停滞<br>18.2         | 従業員の確保難<br>9.0  | 人件費以外の経費の増加<br>7.5 | 人件費の増加<br>5.5           |
| 前期    | 1位 40.7              | 2位 18.3               | 4位 7.6          | 3位 8.1             | 5位 4.3                  |
| 前々期   | 1位 42.1              | 2位 18.8               | 3位 6.2          | 4位 6.0             | 7位 3.5                  |
| 小売業   | 仕入単価の上昇<br>28.4      | 消費者ニーズの変化への対応<br>13.2 | 需要の停滞<br>12.8   | 購買力の他地域への流出<br>9.0 | 大・中型店の進出による競争の激化<br>8.0 |
| 前期    | 1位 29.9              | 2位 13.1               | 3位 13.0         | 4位 8.5             | 5位 7.5                  |
| 前々期   | 1位 30.4              | 3位 12.5               | 2位 14.7         | 4位 8.4             | 5位 7.7                  |
| サービス業 | 材料等仕入単価の上昇<br>28.6   | 利用者ニーズの変化への対応<br>12.2 | 従業員の確保難<br>10.7 | 人件費以外の経費の増加<br>9.8 | 需要の停滞<br>9.7            |
| 前期    | 1位 29.1              | 3位 11.1               | 5位 9.0          | 4位 10.9            | 2位 11.5                 |
| 前々期   | 1位 28.2              | 3位 12.4               | 4位 9.3          | 5位 8.4             | 2位 14.2                 |

### 13. 業況判断DI(地域別)

前期比(季節調整値)

| 地域・産業 | 2020年  | 2021年 |       |       |        | 2022年 |       |       |        | 2023年 |       |       | 前期差  |
|-------|--------|-------|-------|-------|--------|-------|-------|-------|--------|-------|-------|-------|------|
|       | 10-12月 | 1-3月  | 4-6月  | 7-9月  | 10-12月 | 1-3月  | 4-6月  | 7-9月  | 10-12月 | 1-3月  | 4-6月  |       |      |
| 北海道   | 製造業    | ▲23.6 | ▲22.7 | ▲12.8 | ▲21.6  | ▲18.0 | ▲17.5 | ▲15.3 | ▲12.4  | ▲23.3 | ▲10.2 | ▲1.6  | 8.6  |
|       | 建設業    | ▲12.6 | ▲12.9 | ▲13.8 | ▲12.5  | ▲13.8 | ▲14.8 | ▲10.0 | ▲9.7   | ▲8.4  | ▲2.7  | ▲8.9  | ▲6.2 |
|       | 卸売業    | ▲30.4 | ▲27.3 | ▲30.6 | ▲33.0  | ▲29.4 | ▲28.7 | ▲14.3 | ▲16.0  | ▲17.6 | ▲14.4 | ▲6.6  | 7.8  |
|       | 小売業    | ▲29.8 | ▲28.5 | ▲31.4 | ▲35.6  | ▲34.1 | ▲34.4 | ▲21.9 | ▲29.6  | ▲34.4 | ▲20.8 | ▲28.0 | ▲7.2 |
|       | サービス業  | ▲34.4 | ▲40.6 | ▲34.3 | ▲33.9  | ▲25.6 | ▲35.9 | ▲10.3 | ▲19.7  | ▲27.8 | ▲24.7 | ▲11.8 | 12.9 |
|       | 全産業    | ▲27.7 | ▲26.9 | ▲25.7 | ▲27.7  | ▲24.8 | ▲25.8 | ▲15.0 | ▲18.1  | ▲24.5 | ▲14.8 | ▲12.9 | 1.9  |
| 東北    | 製造業    | ▲32.4 | ▲31.7 | ▲19.1 | ▲21.1  | ▲20.7 | ▲20.1 | ▲14.9 | ▲18.6  | ▲27.9 | ▲18.3 | ▲14.9 | 3.4  |
|       | 建設業    | ▲18.9 | ▲13.6 | ▲18.5 | ▲15.7  | ▲14.4 | ▲19.0 | ▲15.5 | ▲20.9  | ▲26.2 | ▲24.7 | ▲11.2 | 13.5 |
|       | 卸売業    | ▲14.2 | ▲25.6 | ▲18.0 | ▲23.9  | ▲32.0 | ▲19.3 | ▲17.6 | ▲20.5  | ▲10.1 | ▲2.2  | ▲11.3 | ▲9.1 |
|       | 小売業    | ▲39.9 | ▲39.1 | ▲42.8 | ▲46.9  | ▲37.3 | ▲40.3 | ▲29.1 | ▲33.4  | ▲36.7 | ▲28.9 | ▲25.0 | 3.9  |
|       | サービス業  | ▲34.0 | ▲36.6 | ▲37.7 | ▲37.3  | ▲32.2 | ▲34.1 | ▲19.5 | ▲25.1  | ▲25.4 | ▲12.1 | ▲6.1  | 6.0  |
|       | 全産業    | ▲32.1 | ▲32.1 | ▲31.1 | ▲32.7  | ▲28.3 | ▲29.2 | ▲20.0 | ▲25.3  | ▲28.0 | ▲18.6 | ▲13.6 | 5.0  |
| 関東    | 製造業    | ▲30.9 | ▲21.7 | ▲14.6 | ▲15.6  | ▲16.0 | ▲18.2 | ▲15.0 | ▲14.7  | ▲18.2 | ▲14.5 | ▲10.6 | 3.9  |
|       | 建設業    | ▲18.6 | ▲14.9 | ▲12.7 | ▲16.2  | ▲16.9 | ▲19.5 | ▲15.4 | ▲15.8  | ▲17.5 | ▲13.3 | ▲6.0  | 7.3  |
|       | 卸売業    | ▲28.6 | ▲27.1 | ▲16.8 | ▲18.4  | ▲15.8 | ▲14.6 | ▲13.2 | ▲16.0  | ▲23.9 | ▲8.9  | ▲15.4 | ▲6.5 |
|       | 小売業    | ▲33.9 | ▲35.0 | ▲33.5 | ▲40.3  | ▲31.5 | ▲35.6 | ▲26.0 | ▲29.6  | ▲30.9 | ▲20.6 | ▲21.8 | ▲1.2 |
|       | サービス業  | ▲30.4 | ▲33.8 | ▲32.9 | ▲35.0  | ▲21.7 | ▲28.6 | ▲11.5 | ▲19.4  | ▲20.1 | ▲4.7  | ▲1.8  | 2.9  |
|       | 全産業    | ▲29.7 | ▲28.6 | ▲25.1 | ▲27.5  | ▲21.6 | ▲25.7 | ▲16.5 | ▲19.4  | ▲22.1 | ▲12.4 | ▲9.9  | 2.5  |
| 中部    | 製造業    | ▲30.3 | ▲26.6 | ▲20.3 | ▲16.2  | ▲17.9 | ▲17.1 | ▲11.1 | ▲17.8  | ▲16.8 | ▲11.5 | ▲8.6  | 2.9  |
|       | 建設業    | ▲27.9 | ▲21.2 | ▲18.7 | ▲17.8  | ▲14.8 | ▲20.4 | ▲15.2 | ▲18.9  | ▲19.0 | ▲16.2 | ▲14.9 | 1.3  |
|       | 卸売業    | ▲27.2 | ▲29.9 | ▲20.1 | ▲23.3  | ▲15.1 | ▲27.7 | ▲5.3  | ▲19.8  | ▲22.6 | ▲6.1  | ▲9.0  | ▲2.9 |
|       | 小売業    | ▲33.2 | ▲34.4 | ▲38.4 | ▲37.2  | ▲32.8 | ▲34.3 | ▲23.8 | ▲28.3  | ▲30.4 | ▲27.7 | ▲23.1 | 4.6  |
|       | サービス業  | ▲30.2 | ▲33.5 | ▲37.1 | ▲36.4  | ▲26.5 | ▲30.5 | ▲10.3 | ▲21.5  | ▲26.0 | ▲10.7 | ▲9.8  | 0.9  |
|       | 全産業    | ▲30.5 | ▲29.8 | ▲29.4 | ▲28.3  | ▲23.6 | ▲25.9 | ▲14.1 | ▲22.1  | ▲23.6 | ▲15.1 | ▲13.3 | 1.8  |
| 近畿    | 製造業    | ▲31.0 | ▲25.2 | ▲15.6 | ▲15.7  | ▲19.5 | ▲14.0 | ▲11.5 | ▲16.1  | ▲15.4 | ▲15.5 | ▲10.0 | 5.5  |
|       | 建設業    | ▲16.8 | ▲14.7 | ▲11.4 | ▲15.6  | ▲18.6 | ▲14.6 | ▲15.0 | ▲14.0  | ▲11.3 | ▲14.7 | ▲7.5  | 7.2  |
|       | 卸売業    | ▲16.0 | ▲25.9 | ▲23.9 | ▲20.0  | ▲24.8 | ▲23.4 | ▲10.2 | ▲22.8  | ▲23.7 | ▲14.3 | ▲0.5  | 13.8 |
|       | 小売業    | ▲35.4 | ▲35.4 | ▲39.9 | ▲37.7  | ▲32.5 | ▲35.4 | ▲23.6 | ▲28.5  | ▲23.8 | ▲19.8 | ▲23.6 | ▲3.8 |
|       | サービス業  | ▲31.2 | ▲31.0 | ▲32.1 | ▲24.5  | ▲22.9 | ▲28.0 | ▲15.0 | ▲21.2  | ▲22.6 | ▲12.0 | ▲5.7  | 6.3  |
|       | 全産業    | ▲29.1 | ▲27.9 | ▲26.0 | ▲23.5  | ▲23.9 | ▲23.8 | ▲15.6 | ▲20.6  | ▲19.8 | ▲15.3 | ▲10.9 | 4.4  |
| 中国    | 製造業    | ▲23.1 | ▲26.2 | ▲16.6 | ▲19.9  | ▲20.4 | ▲13.4 | ▲11.2 | ▲14.4  | ▲20.2 | ▲13.6 | ▲14.1 | ▲0.5 |
|       | 建設業    | ▲17.4 | ▲15.4 | ▲15.6 | ▲19.6  | ▲17.9 | ▲18.5 | ▲14.4 | ▲14.2  | ▲11.9 | ▲13.7 | ▲20.0 | ▲6.3 |
|       | 卸売業    | ▲19.9 | ▲20.5 | ▲21.8 | ▲22.9  | ▲14.7 | ▲17.3 | ▲13.5 | ▲13.7  | ▲18.6 | ▲13.9 | ▲10.4 | 3.5  |
|       | 小売業    | ▲31.4 | ▲30.3 | ▲38.2 | ▲40.5  | ▲33.9 | ▲36.7 | ▲25.9 | ▲28.8  | ▲32.7 | ▲28.1 | ▲23.3 | 4.8  |
|       | サービス業  | ▲24.0 | ▲24.2 | ▲30.0 | ▲26.0  | ▲22.5 | ▲28.7 | ▲9.9  | ▲17.4  | ▲23.1 | ▲10.8 | ▲1.2  | 9.6  |
|       | 全産業    | ▲24.6 | ▲24.9 | ▲26.3 | ▲27.0  | ▲24.0 | ▲25.0 | ▲15.4 | ▲18.7  | ▲23.1 | ▲16.6 | ▲13.1 | 3.5  |
| 四国    | 製造業    | ▲32.8 | ▲25.1 | ▲22.9 | ▲16.8  | ▲23.4 | ▲21.7 | ▲15.7 | ▲17.3  | ▲17.3 | ▲22.2 | ▲11.7 | 10.5 |
|       | 建設業    | ▲17.2 | ▲14.4 | ▲10.4 | ▲14.9  | ▲8.3  | ▲15.7 | ▲14.0 | ▲7.4   | ▲10.0 | ▲10.6 | ▲3.7  | 6.9  |
|       | 卸売業    | ▲21.5 | ▲23.9 | ▲32.5 | ▲33.6  | ▲33.6 | ▲32.7 | ▲5.5  | ▲20.6  | ▲17.7 | ▲11.3 | ▲3.6  | 7.7  |
|       | 小売業    | ▲41.5 | ▲34.7 | ▲36.3 | ▲40.6  | ▲36.8 | ▲40.6 | ▲30.7 | ▲32.5  | ▲33.4 | ▲26.3 | ▲22.0 | 4.3  |
|       | サービス業  | ▲22.5 | ▲31.3 | ▲33.8 | ▲33.0  | ▲17.3 | ▲35.9 | ▲7.4  | ▲13.4  | ▲19.4 | ▲15.8 | ▲3.2  | 12.6 |
|       | 全産業    | ▲30.2 | ▲26.8 | ▲28.7 | ▲28.6  | ▲24.7 | ▲29.4 | ▲16.0 | ▲18.9  | ▲22.7 | ▲17.7 | ▲9.9  | 7.8  |
| 九州・沖縄 | 製造業    | ▲27.2 | ▲23.1 | ▲23.1 | ▲20.9  | ▲21.2 | ▲19.6 | ▲12.2 | ▲18.8  | ▲17.8 | ▲6.4  | ▲9.3  | ▲2.9 |
|       | 建設業    | ▲9.9  | ▲9.3  | ▲12.9 | ▲15.2  | ▲12.2 | ▲14.9 | ▲13.1 | ▲8.7   | ▲13.8 | ▲10.3 | ▲2.6  | 7.7  |
|       | 卸売業    | ▲27.6 | ▲25.3 | ▲22.2 | ▲24.9  | ▲17.9 | ▲15.0 | ▲6.6  | ▲21.6  | ▲13.4 | ▲10.1 | ▲9.7  | 0.4  |
|       | 小売業    | ▲30.2 | ▲32.0 | ▲35.8 | ▲37.4  | ▲30.8 | ▲33.4 | ▲20.8 | ▲26.9  | ▲26.1 | ▲15.9 | ▲15.6 | 0.3  |
|       | サービス業  | ▲30.5 | ▲34.7 | ▲35.0 | ▲30.5  | ▲21.7 | ▲30.2 | ▲8.4  | ▲18.8  | ▲17.6 | ▲5.6  | ▲0.6  | 5.0  |
|       | 全産業    | ▲27.0 | ▲27.0 | ▲29.2 | ▲28.1  | ▲22.6 | ▲25.5 | ▲13.2 | ▲19.8  | ▲19.2 | ▲8.5  | ▲7.2  | 1.3  |

14. 業況判断DI(都道府県別)

(1) 全産業

前期比(季節調整値)

| 都道府県     | 2020年  | 2021年  |        |        |        | 2022年  |        |        |        | 2023年  |        | 前期差   |
|----------|--------|--------|--------|--------|--------|--------|--------|--------|--------|--------|--------|-------|
|          | 10-12月 | 1-3月   | 4-6月   | 7-9月   | 10-12月 | 1-3月   | 4-6月   | 7-9月   | 10-12月 | 1-3月   | 4-6月   |       |
| 全 国      | ▲ 28.9 | ▲ 28.0 | ▲ 27.3 | ▲ 28.2 | ▲ 23.4 | ▲ 25.8 | ▲ 15.6 | ▲ 20.9 | ▲ 22.1 | ▲ 13.7 | ▲ 10.8 | 2.9   |
| 北海道      | ▲ 27.7 | ▲ 26.9 | ▲ 25.7 | ▲ 27.7 | ▲ 24.8 | ▲ 25.8 | ▲ 15.0 | ▲ 18.1 | ▲ 24.5 | ▲ 14.8 | ▲ 12.9 | 1.9   |
| 道南・道央    | ▲ 29.2 | ▲ 26.5 | ▲ 28.0 | ▲ 31.7 | ▲ 28.2 | ▲ 29.9 | ▲ 17.4 | ▲ 21.9 | ▲ 27.6 | ▲ 18.0 | ▲ 17.4 | 0.6   |
| 道北・オホーツク | ▲ 19.4 | ▲ 20.4 | ▲ 13.4 | ▲ 13.8 | ▲ 8.1  | ▲ 8.6  | ▲ 3.9  | ▲ 8.9  | ▲ 13.3 | ▲ 6.2  | ▲ 3.5  | 2.7   |
| 十勝・釧路・根室 | ▲ 29.6 | ▲ 32.9 | ▲ 29.7 | ▲ 30.3 | ▲ 27.6 | ▲ 27.3 | ▲ 17.9 | ▲ 18.1 | ▲ 23.5 | ▲ 10.7 | ▲ 6.7  | 4.0   |
| 東 北      | ▲ 32.1 | ▲ 32.1 | ▲ 31.1 | ▲ 32.7 | ▲ 28.3 | ▲ 29.2 | ▲ 20.0 | ▲ 25.3 | ▲ 28.0 | ▲ 18.6 | ▲ 13.6 | 5.0   |
| 青森県      | ▲ 34.9 | ▲ 33.6 | ▲ 31.6 | ▲ 32.0 | ▲ 31.7 | ▲ 26.8 | ▲ 21.4 | ▲ 30.1 | ▲ 30.6 | ▲ 25.4 | ▲ 22.5 | 2.9   |
| 岩手県      | ▲ 27.6 | ▲ 30.3 | ▲ 29.7 | ▲ 35.0 | ▲ 25.0 | ▲ 35.7 | ▲ 24.7 | ▲ 26.0 | ▲ 35.1 | ▲ 18.8 | ▲ 16.2 | 2.6   |
| 宮城県      | ▲ 31.5 | ▲ 31.6 | ▲ 33.0 | ▲ 32.7 | ▲ 28.1 | ▲ 29.2 | ▲ 15.6 | ▲ 20.0 | ▲ 24.3 | ▲ 15.3 | ▲ 10.0 | 5.3   |
| 秋田県      | ▲ 24.9 | ▲ 33.3 | ▲ 24.8 | ▲ 30.3 | ▲ 28.6 | ▲ 24.7 | ▲ 21.1 | ▲ 22.4 | ▲ 24.2 | ▲ 21.3 | ▲ 10.2 | 11.1  |
| 山形県      | ▲ 36.5 | ▲ 31.7 | ▲ 31.0 | ▲ 25.5 | ▲ 25.9 | ▲ 25.4 | ▲ 14.1 | ▲ 23.9 | ▲ 24.0 | ▲ 16.2 | ▲ 8.8  | 7.4   |
| 福島県      | ▲ 36.2 | ▲ 34.5 | ▲ 35.8 | ▲ 37.0 | ▲ 29.4 | ▲ 34.8 | ▲ 22.5 | ▲ 26.9 | ▲ 29.3 | ▲ 17.5 | ▲ 15.5 | 2.0   |
| 関 東      | ▲ 29.7 | ▲ 28.6 | ▲ 25.1 | ▲ 27.5 | ▲ 21.6 | ▲ 25.7 | ▲ 16.5 | ▲ 19.4 | ▲ 22.1 | ▲ 12.4 | ▲ 9.9  | 2.5   |
| 茨城県      | ▲ 35.8 | ▲ 31.7 | ▲ 24.3 | ▲ 35.0 | ▲ 26.2 | ▲ 28.1 | ▲ 24.9 | ▲ 27.2 | ▲ 26.7 | ▲ 18.2 | ▲ 14.4 | 3.8   |
| 栃木県      | ▲ 38.0 | ▲ 38.8 | ▲ 32.9 | ▲ 33.3 | ▲ 27.6 | ▲ 29.2 | ▲ 18.3 | ▲ 22.7 | ▲ 24.4 | ▲ 16.5 | ▲ 9.7  | 6.8   |
| 群馬県      | ▲ 22.3 | ▲ 25.3 | ▲ 24.3 | ▲ 28.8 | ▲ 27.5 | ▲ 26.7 | ▲ 13.6 | ▲ 16.1 | ▲ 21.7 | ▲ 9.8  | ▲ 9.9  | ▲ 0.1 |
| 埼玉県      | ▲ 29.3 | ▲ 21.7 | ▲ 14.9 | ▲ 17.6 | ▲ 13.7 | ▲ 21.4 | ▲ 14.8 | ▲ 16.5 | ▲ 19.7 | ▲ 9.1  | ▲ 11.6 | ▲ 2.5 |
| 千葉県      | ▲ 28.4 | ▲ 28.8 | ▲ 27.4 | ▲ 29.9 | ▲ 22.9 | ▲ 24.9 | ▲ 13.2 | ▲ 20.8 | ▲ 19.3 | ▲ 8.4  | ▲ 6.5  | 1.9   |
| 東京都      | ▲ 30.9 | ▲ 29.4 | ▲ 25.9 | ▲ 28.5 | ▲ 19.9 | ▲ 25.1 | ▲ 10.7 | ▲ 16.7 | ▲ 16.9 | ▲ 1.7  | ▲ 5.7  | ▲ 4.0 |
| 神奈川県     | ▲ 26.6 | ▲ 29.5 | ▲ 23.2 | ▲ 25.0 | ▲ 18.9 | ▲ 18.5 | ▲ 16.4 | ▲ 20.2 | ▲ 19.9 | ▲ 10.5 | ▲ 9.0  | 1.5   |
| 新潟県      | ▲ 31.2 | ▲ 28.7 | ▲ 24.4 | ▲ 29.4 | ▲ 20.7 | ▲ 27.1 | ▲ 20.9 | ▲ 23.8 | ▲ 26.6 | ▲ 18.7 | ▲ 14.3 | 4.4   |
| 山梨県      | ▲ 22.7 | ▲ 24.8 | ▲ 25.7 | ▲ 25.7 | ▲ 21.0 | ▲ 27.2 | ▲ 16.5 | ▲ 19.4 | ▲ 26.1 | ▲ 22.4 | ▲ 16.1 | 6.3   |
| 長野県      | ▲ 32.5 | ▲ 29.8 | ▲ 28.7 | ▲ 30.9 | ▲ 22.0 | ▲ 30.3 | ▲ 17.3 | ▲ 20.1 | ▲ 20.4 | ▲ 15.3 | ▲ 8.7  | 6.6   |
| 静岡県      | ▲ 25.6 | ▲ 25.1 | ▲ 23.9 | ▲ 27.1 | ▲ 18.3 | ▲ 23.7 | ▲ 15.5 | ▲ 19.4 | ▲ 21.4 | ▲ 12.1 | ▲ 5.5  | 6.6   |
| 中 部      | ▲ 30.5 | ▲ 29.8 | ▲ 29.4 | ▲ 28.3 | ▲ 23.6 | ▲ 25.9 | ▲ 14.1 | ▲ 22.1 | ▲ 23.6 | ▲ 15.1 | ▲ 13.3 | 1.8   |
| 富山県      | ▲ 31.4 | ▲ 24.3 | ▲ 22.3 | ▲ 22.3 | ▲ 23.1 | ▲ 26.9 | ▲ 14.9 | ▲ 26.1 | ▲ 23.5 | ▲ 22.4 | ▲ 14.1 | 8.3   |
| 石川県      | ▲ 23.5 | ▲ 25.2 | ▲ 27.7 | ▲ 27.5 | ▲ 24.1 | ▲ 22.7 | ▲ 4.5  | ▲ 12.0 | ▲ 18.2 | ▲ 7.7  | ▲ 11.2 | ▲ 3.5 |
| 岐阜県      | ▲ 31.2 | ▲ 31.5 | ▲ 29.7 | ▲ 30.3 | ▲ 27.5 | ▲ 25.9 | ▲ 15.6 | ▲ 17.5 | ▲ 18.3 | ▲ 11.8 | ▲ 9.7  | 2.1   |
| 愛知県      | ▲ 31.8 | ▲ 30.3 | ▲ 30.4 | ▲ 27.9 | ▲ 20.6 | ▲ 26.6 | ▲ 15.0 | ▲ 23.8 | ▲ 27.6 | ▲ 14.4 | ▲ 13.2 | 1.2   |
| 三重県      | ▲ 31.8 | ▲ 34.2 | ▲ 34.0 | ▲ 30.0 | ▲ 24.3 | ▲ 27.3 | ▲ 15.1 | ▲ 25.2 | ▲ 28.0 | ▲ 19.8 | ▲ 17.1 | 2.7   |
| 近 畿      | ▲ 29.1 | ▲ 27.9 | ▲ 26.0 | ▲ 23.5 | ▲ 23.9 | ▲ 23.8 | ▲ 15.6 | ▲ 20.6 | ▲ 19.8 | ▲ 15.3 | ▲ 10.9 | 4.4   |
| 福井県      | ▲ 24.8 | ▲ 27.3 | ▲ 21.9 | ▲ 30.0 | ▲ 25.3 | ▲ 24.7 | ▲ 22.5 | ▲ 25.6 | ▲ 26.7 | ▲ 18.0 | ▲ 20.1 | ▲ 2.1 |
| 滋賀県      | ▲ 29.1 | ▲ 25.5 | ▲ 24.9 | ▲ 27.1 | ▲ 21.9 | ▲ 22.9 | ▲ 9.3  | ▲ 10.5 | ▲ 13.6 | ▲ 11.0 | ▲ 7.0  | 4.0   |
| 京都府      | ▲ 31.1 | ▲ 27.1 | ▲ 25.1 | ▲ 19.6 | ▲ 23.6 | ▲ 22.5 | ▲ 14.8 | ▲ 19.6 | ▲ 15.5 | ▲ 16.1 | ▲ 6.8  | 9.3   |
| 大阪府      | ▲ 31.4 | ▲ 31.2 | ▲ 29.2 | ▲ 26.8 | ▲ 29.6 | ▲ 27.1 | ▲ 17.4 | ▲ 27.0 | ▲ 20.0 | ▲ 14.4 | ▲ 9.0  | 5.4   |
| 兵庫県      | ▲ 25.8 | ▲ 25.2 | ▲ 24.0 | ▲ 18.3 | ▲ 18.8 | ▲ 19.9 | ▲ 11.7 | ▲ 18.7 | ▲ 17.2 | ▲ 10.4 | ▲ 11.1 | ▲ 0.7 |
| 奈良県      | ▲ 28.3 | ▲ 27.2 | ▲ 30.4 | ▲ 22.9 | ▲ 23.1 | ▲ 21.2 | ▲ 14.8 | ▲ 19.9 | ▲ 19.8 | ▲ 18.5 | ▲ 14.4 | 4.1   |
| 和歌山県     | ▲ 29.1 | ▲ 28.0 | ▲ 21.9 | ▲ 21.5 | ▲ 17.6 | ▲ 26.6 | ▲ 17.4 | ▲ 16.6 | ▲ 26.1 | ▲ 20.8 | ▲ 10.6 | 10.2  |
| 中 国      | ▲ 24.6 | ▲ 24.9 | ▲ 26.3 | ▲ 27.0 | ▲ 24.0 | ▲ 25.0 | ▲ 15.4 | ▲ 18.7 | ▲ 23.1 | ▲ 16.6 | ▲ 13.1 | 3.5   |
| 鳥取県      | ▲ 24.0 | ▲ 28.4 | ▲ 25.7 | ▲ 25.9 | ▲ 19.8 | ▲ 21.5 | ▲ 11.3 | ▲ 15.9 | ▲ 25.7 | ▲ 17.3 | ▲ 11.8 | 5.5   |
| 島根県      | ▲ 23.9 | ▲ 24.4 | ▲ 26.8 | ▲ 30.9 | ▲ 23.6 | ▲ 26.4 | ▲ 14.2 | ▲ 20.7 | ▲ 20.4 | ▲ 13.8 | ▲ 8.0  | 5.8   |
| 岡山県      | ▲ 24.6 | ▲ 25.7 | ▲ 25.1 | ▲ 28.3 | ▲ 25.0 | ▲ 22.1 | ▲ 15.0 | ▲ 16.1 | ▲ 20.2 | ▲ 18.1 | ▲ 17.2 | 0.9   |
| 広島県      | ▲ 24.1 | ▲ 22.0 | ▲ 29.4 | ▲ 25.2 | ▲ 24.5 | ▲ 29.3 | ▲ 16.6 | ▲ 19.8 | ▲ 25.8 | ▲ 15.7 | ▲ 11.0 | 4.7   |
| 山口県      | ▲ 25.9 | ▲ 25.8 | ▲ 24.4 | ▲ 25.7 | ▲ 25.8 | ▲ 24.3 | ▲ 17.5 | ▲ 19.4 | ▲ 23.4 | ▲ 18.4 | ▲ 17.0 | 1.4   |
| 四 国      | ▲ 30.2 | ▲ 26.8 | ▲ 28.7 | ▲ 28.6 | ▲ 24.7 | ▲ 29.4 | ▲ 16.0 | ▲ 18.9 | ▲ 22.7 | ▲ 17.7 | ▲ 9.9  | 7.8   |
| 徳島県      | ▲ 32.8 | ▲ 29.2 | ▲ 22.9 | ▲ 24.1 | ▲ 21.4 | ▲ 23.2 | ▲ 17.4 | ▲ 18.1 | ▲ 19.6 | ▲ 18.5 | ▲ 12.9 | 5.6   |
| 香川県      | ▲ 38.3 | ▲ 31.8 | ▲ 31.6 | ▲ 29.9 | ▲ 25.2 | ▲ 33.1 | ▲ 17.3 | ▲ 18.6 | ▲ 24.8 | ▲ 23.5 | ▲ 10.8 | 12.7  |
| 愛媛県      | ▲ 28.0 | ▲ 27.4 | ▲ 32.1 | ▲ 32.7 | ▲ 26.0 | ▲ 33.4 | ▲ 15.9 | ▲ 22.2 | ▲ 24.1 | ▲ 13.0 | ▲ 9.1  | 3.9   |
| 高知県      | ▲ 19.1 | ▲ 18.6 | ▲ 25.1 | ▲ 26.6 | ▲ 24.5 | ▲ 27.4 | ▲ 11.7 | ▲ 16.0 | ▲ 19.6 | ▲ 18.7 | ▲ 6.2  | 12.5  |
| 九州・沖縄    | ▲ 27.0 | ▲ 27.0 | ▲ 29.2 | ▲ 28.1 | ▲ 22.6 | ▲ 25.5 | ▲ 13.2 | ▲ 19.8 | ▲ 19.2 | ▲ 8.5  | ▲ 7.2  | 1.3   |
| 福岡県      | ▲ 26.8 | ▲ 27.8 | ▲ 26.9 | ▲ 23.9 | ▲ 22.2 | ▲ 21.8 | ▲ 14.6 | ▲ 20.1 | ▲ 19.4 | ▲ 13.0 | ▲ 10.5 | 2.5   |
| 佐賀県      | ▲ 27.7 | ▲ 25.8 | ▲ 26.4 | ▲ 27.7 | ▲ 20.8 | ▲ 25.2 | ▲ 15.8 | ▲ 23.9 | ▲ 22.4 | ▲ 11.9 | ▲ 11.5 | 0.4   |
| 長崎県      | ▲ 31.7 | ▲ 36.6 | ▲ 39.6 | ▲ 37.2 | ▲ 33.9 | ▲ 37.3 | ▲ 12.7 | ▲ 22.0 | ▲ 23.1 | ▲ 11.6 | ▲ 7.0  | 4.6   |
| 熊本県      | ▲ 24.7 | ▲ 19.2 | ▲ 26.0 | ▲ 23.8 | ▲ 21.0 | ▲ 30.9 | ▲ 18.3 | ▲ 21.5 | ▲ 19.4 | ▲ 8.3  | ▲ 6.1  | 2.2   |
| 大分県      | ▲ 30.3 | ▲ 30.3 | ▲ 30.9 | ▲ 28.6 | ▲ 29.3 | ▲ 30.1 | ▲ 20.4 | ▲ 25.7 | ▲ 26.6 | ▲ 19.9 | ▲ 18.2 | 1.7   |
| 宮崎県      | ▲ 20.8 | ▲ 23.8 | ▲ 22.5 | ▲ 21.2 | ▲ 15.2 | ▲ 21.3 | ▲ 12.6 | ▲ 15.1 | ▲ 16.6 | 4.4    | ▲ 2.1  | ▲ 6.5 |
| 鹿児島県     | ▲ 31.1 | ▲ 29.6 | ▲ 31.4 | ▲ 30.3 | ▲ 27.2 | ▲ 25.8 | ▲ 10.7 | ▲ 22.0 | ▲ 20.8 | ▲ 14.1 | ▲ 1.8  | 12.3  |
| 沖縄県      | ▲ 20.3 | ▲ 25.2 | ▲ 30.7 | ▲ 29.9 | ▲ 8.2  | ▲ 18.1 | 1.9    | 0.4    | ▲ 1.3  | 8.9    | 7.5    | ▲ 1.4 |

14. 業況判断DI(都道府県別)

(2) 製造業

前期比(季節調整値)

| 都道府県     | 2020年  | 2021年  |        |        |        | 2022年  |        |        |        | 2023年  |        | 前期差    |
|----------|--------|--------|--------|--------|--------|--------|--------|--------|--------|--------|--------|--------|
|          | 10-12月 | 1-3月   | 4-6月   | 7-9月   | 10-12月 | 1-3月   | 4-6月   | 7-9月   | 10-12月 | 1-3月   | 4-6月   |        |
| 全 国      | ▲ 29.6 | ▲ 24.6 | ▲ 17.8 | ▲ 18.0 | ▲ 18.9 | ▲ 17.4 | ▲ 13.1 | ▲ 16.7 | ▲ 18.7 | ▲ 13.6 | ▲ 10.4 | 3.2    |
| 北海道      | ▲ 23.6 | ▲ 22.7 | ▲ 12.8 | ▲ 21.6 | ▲ 18.0 | ▲ 17.5 | ▲ 15.3 | ▲ 12.4 | ▲ 23.3 | ▲ 10.2 | ▲ 1.6  | 8.6    |
| 道南・道央    | ▲ 23.8 | ▲ 18.1 | ▲ 16.8 | ▲ 27.0 | ▲ 22.1 | ▲ 21.2 | ▲ 15.0 | ▲ 16.6 | ▲ 28.5 | ▲ 15.1 | ▲ 11.4 | 3.7    |
| 道北・オホーツク | ▲ 18.8 | ▲ 25.7 | 12.5   | ▲ 5.6  | 0.8    | 9.6    | ▲ 3.8  | 1.1    | ▲ 7.1  | ▲ 0.2  | 25.3   | 25.5   |
| 十勝・釧路・根室 | ▲ 32.9 | ▲ 32.9 | ▲ 25.9 | ▲ 32.0 | ▲ 25.7 | ▲ 33.8 | ▲ 31.7 | ▲ 23.7 | ▲ 23.5 | 4.5    | 5.7    | 1.2    |
| 東 北      | ▲ 32.4 | ▲ 31.7 | ▲ 19.1 | ▲ 21.1 | ▲ 20.7 | ▲ 20.1 | ▲ 14.9 | ▲ 18.6 | ▲ 27.9 | ▲ 18.3 | ▲ 14.9 | 3.4    |
| 青森県      | ▲ 39.3 | ▲ 43.1 | ▲ 24.9 | ▲ 16.6 | ▲ 2.9  | ▲ 6.1  | ▲ 15.7 | ▲ 33.4 | ▲ 42.5 | ▲ 33.2 | ▲ 26.1 | 7.1    |
| 岩手県      | ▲ 24.8 | ▲ 27.3 | ▲ 16.0 | ▲ 22.5 | ▲ 22.8 | ▲ 23.0 | ▲ 6.4  | ▲ 9.1  | ▲ 43.7 | ▲ 18.2 | ▲ 8.3  | 9.9    |
| 宮城県      | ▲ 32.8 | ▲ 33.5 | ▲ 25.4 | ▲ 26.7 | ▲ 29.0 | ▲ 23.8 | ▲ 15.8 | ▲ 20.3 | ▲ 26.1 | ▲ 21.7 | ▲ 23.7 | ▲ 2.0  |
| 秋田県      | ▲ 27.4 | ▲ 44.3 | ▲ 9.8  | ▲ 27.6 | ▲ 19.3 | ▲ 21.8 | ▲ 18.1 | ▲ 15.9 | ▲ 22.3 | ▲ 21.2 | ▲ 2.1  | 19.1   |
| 山形県      | ▲ 45.6 | ▲ 32.2 | ▲ 25.9 | ▲ 10.0 | ▲ 14.3 | ▲ 16.3 | ▲ 2.1  | ▲ 14.9 | ▲ 14.1 | ▲ 7.6  | ▲ 7.1  | 0.5    |
| 福島県      | ▲ 28.1 | ▲ 22.1 | ▲ 13.9 | ▲ 19.2 | ▲ 29.6 | ▲ 30.3 | ▲ 21.9 | ▲ 21.0 | ▲ 24.1 | ▲ 17.7 | ▲ 18.8 | ▲ 1.1  |
| 関 東      | ▲ 30.9 | ▲ 21.7 | ▲ 14.6 | ▲ 15.6 | ▲ 16.0 | ▲ 18.2 | ▲ 15.0 | ▲ 14.7 | ▲ 18.2 | ▲ 14.5 | ▲ 10.6 | 3.9    |
| 茨城県      | ▲ 33.8 | ▲ 25.3 | ▲ 21.5 | ▲ 24.1 | ▲ 24.1 | ▲ 24.6 | ▲ 22.0 | ▲ 21.9 | ▲ 23.4 | ▲ 15.6 | ▲ 8.9  | 6.7    |
| 栃木県      | ▲ 38.4 | ▲ 29.4 | ▲ 17.7 | ▲ 19.5 | ▲ 15.1 | ▲ 15.1 | ▲ 7.7  | ▲ 7.1  | ▲ 11.6 | ▲ 7.4  | ▲ 8.8  | ▲ 1.4  |
| 群馬県      | ▲ 30.4 | ▲ 23.5 | ▲ 17.8 | ▲ 20.8 | ▲ 27.0 | ▲ 30.3 | ▲ 21.0 | ▲ 9.1  | ▲ 16.3 | ▲ 15.1 | ▲ 5.4  | 9.7    |
| 埼玉県      | ▲ 27.8 | ▲ 16.4 | 0.1    | 1.2    | ▲ 1.4  | ▲ 13.4 | ▲ 6.7  | ▲ 15.1 | ▲ 15.1 | ▲ 9.0  | ▲ 14.5 | ▲ 5.5  |
| 千葉県      | ▲ 24.7 | ▲ 20.6 | ▲ 12.4 | ▲ 21.5 | ▲ 13.8 | ▲ 13.2 | ▲ 13.8 | ▲ 17.4 | ▲ 19.3 | ▲ 22.7 | ▲ 10.9 | 11.8   |
| 東京都      | ▲ 39.6 | ▲ 31.0 | ▲ 28.9 | ▲ 34.0 | ▲ 24.3 | ▲ 31.6 | ▲ 23.9 | ▲ 11.5 | ▲ 11.2 | ▲ 8.6  | ▲ 11.2 | ▲ 2.6  |
| 神奈川県     | ▲ 33.7 | ▲ 33.2 | ▲ 15.8 | ▲ 13.5 | ▲ 17.7 | ▲ 11.1 | ▲ 15.5 | ▲ 13.0 | ▲ 17.7 | ▲ 16.9 | ▲ 9.8  | 7.1    |
| 新潟県      | ▲ 25.3 | ▲ 19.8 | ▲ 13.1 | ▲ 14.7 | ▲ 13.2 | ▲ 12.1 | ▲ 12.6 | ▲ 18.7 | ▲ 22.1 | ▲ 15.8 | ▲ 9.8  | 6.0    |
| 山梨県      | ▲ 18.3 | ▲ 12.8 | ▲ 12.3 | ▲ 9.2  | ▲ 8.8  | ▲ 8.1  | ▲ 6.3  | ▲ 9.0  | ▲ 22.4 | ▲ 16.0 | ▲ 18.3 | ▲ 2.3  |
| 長野県      | ▲ 30.4 | ▲ 12.0 | ▲ 2.1  | ▲ 0.2  | ▲ 5.1  | ▲ 12.4 | ▲ 10.7 | ▲ 10.2 | ▲ 19.4 | ▲ 25.0 | ▲ 14.4 | 10.6   |
| 静岡県      | ▲ 31.0 | ▲ 16.8 | ▲ 14.3 | ▲ 11.6 | ▲ 20.0 | ▲ 24.8 | ▲ 20.0 | ▲ 22.5 | ▲ 19.1 | ▲ 14.1 | ▲ 8.0  | 6.1    |
| 中 部      | ▲ 30.3 | ▲ 26.6 | ▲ 20.3 | ▲ 16.2 | ▲ 17.9 | ▲ 17.1 | ▲ 11.1 | ▲ 17.8 | ▲ 16.8 | ▲ 11.5 | ▲ 8.6  | 2.9    |
| 富山県      | ▲ 26.1 | ▲ 17.9 | ▲ 13.0 | ▲ 7.9  | ▲ 17.4 | ▲ 13.3 | ▲ 4.7  | ▲ 27.7 | ▲ 17.4 | ▲ 17.6 | ▲ 12.1 | 5.5    |
| 石川県      | ▲ 23.3 | ▲ 21.0 | ▲ 11.0 | ▲ 12.3 | ▲ 19.1 | ▲ 9.4  | ▲ 4.8  | ▲ 8.1  | ▲ 14.8 | 0.2    | ▲ 19.9 | ▲ 20.1 |
| 岐阜県      | ▲ 32.6 | ▲ 27.2 | ▲ 18.3 | ▲ 14.8 | ▲ 23.6 | ▲ 16.6 | ▲ 5.6  | ▲ 12.9 | ▲ 9.4  | ▲ 3.3  | 3.5    | 6.8    |
| 愛知県      | ▲ 29.1 | ▲ 27.4 | ▲ 21.4 | ▲ 22.0 | ▲ 12.8 | ▲ 19.1 | ▲ 15.7 | ▲ 23.0 | ▲ 23.2 | ▲ 12.5 | ▲ 12.0 | 0.5    |
| 三重県      | ▲ 38.4 | ▲ 33.9 | ▲ 30.0 | ▲ 21.2 | ▲ 20.9 | ▲ 19.7 | ▲ 15.3 | ▲ 14.3 | ▲ 16.4 | ▲ 17.3 | ▲ 5.9  | 11.4   |
| 近 畿      | ▲ 31.0 | ▲ 25.2 | ▲ 15.6 | ▲ 15.7 | ▲ 19.5 | ▲ 14.0 | ▲ 11.5 | ▲ 16.1 | ▲ 15.4 | ▲ 15.5 | ▲ 10.0 | 5.5    |
| 福井県      | ▲ 20.9 | ▲ 25.1 | ▲ 11.7 | ▲ 19.8 | ▲ 25.4 | ▲ 17.1 | ▲ 12.0 | ▲ 24.5 | ▲ 26.9 | ▲ 14.2 | ▲ 21.1 | ▲ 6.9  |
| 滋賀県      | ▲ 36.3 | ▲ 25.7 | ▲ 29.8 | ▲ 25.4 | ▲ 19.9 | ▲ 22.8 | ▲ 6.2  | ▲ 8.1  | ▲ 17.5 | ▲ 9.5  | 0.4    | 9.9    |
| 京都府      | ▲ 31.9 | ▲ 21.7 | ▲ 6.2  | ▲ 1.0  | ▲ 9.4  | ▲ 7.2  | ▲ 7.9  | ▲ 24.0 | ▲ 13.0 | ▲ 19.5 | ▲ 12.4 | 7.1    |
| 大阪府      | ▲ 34.9 | ▲ 30.3 | ▲ 22.1 | ▲ 26.1 | ▲ 28.4 | ▲ 25.0 | ▲ 18.8 | ▲ 24.5 | ▲ 19.6 | ▲ 15.6 | ▲ 7.9  | 7.7    |
| 兵庫県      | ▲ 29.1 | ▲ 23.1 | ▲ 12.5 | ▲ 12.1 | ▲ 21.2 | ▲ 6.5  | ▲ 2.8  | ▲ 14.8 | ▲ 2.1  | ▲ 8.8  | ▲ 9.0  | ▲ 0.2  |
| 奈良県      | ▲ 22.4 | ▲ 19.9 | ▲ 13.7 | ▲ 19.9 | ▲ 11.6 | ▲ 2.8  | ▲ 8.1  | ▲ 2.9  | ▲ 11.7 | ▲ 12.8 | ▲ 11.8 | 1.0    |
| 和歌山県     | ▲ 34.0 | ▲ 23.3 | ▲ 1.1  | ▲ 3.8  | ▲ 6.6  | ▲ 6.0  | ▲ 15.7 | ▲ 13.0 | ▲ 15.1 | ▲ 28.8 | ▲ 9.3  | 19.5   |
| 中 国      | ▲ 23.1 | ▲ 26.2 | ▲ 16.6 | ▲ 19.9 | ▲ 20.4 | ▲ 13.4 | ▲ 11.2 | ▲ 14.4 | ▲ 20.2 | ▲ 13.6 | ▲ 14.1 | ▲ 0.5  |
| 鳥取県      | ▲ 2.1  | ▲ 17.2 | ▲ 6.9  | ▲ 11.1 | ▲ 10.2 | ▲ 11.2 | ▲ 3.5  | ▲ 7.9  | ▲ 23.3 | ▲ 26.2 | ▲ 16.6 | 9.6    |
| 島根県      | ▲ 26.5 | ▲ 21.3 | ▲ 17.6 | ▲ 18.5 | ▲ 13.6 | ▲ 10.5 | ▲ 5.6  | ▲ 10.3 | ▲ 21.4 | ▲ 13.5 | ▲ 11.2 | 2.3    |
| 岡山県      | ▲ 20.2 | ▲ 28.7 | ▲ 9.1  | ▲ 20.3 | ▲ 23.7 | ▲ 15.1 | ▲ 14.3 | ▲ 9.0  | ▲ 19.1 | ▲ 20.7 | ▲ 21.3 | ▲ 0.6  |
| 広島県      | ▲ 27.9 | ▲ 23.8 | ▲ 22.8 | ▲ 11.2 | ▲ 16.7 | ▲ 14.0 | ▲ 4.7  | ▲ 17.3 | ▲ 14.3 | ▲ 3.8  | ▲ 7.7  | ▲ 3.9  |
| 山口県      | ▲ 29.6 | ▲ 43.3 | ▲ 17.8 | ▲ 35.0 | ▲ 30.2 | ▲ 23.2 | ▲ 17.4 | ▲ 22.8 | ▲ 22.0 | ▲ 17.7 | ▲ 9.2  | 8.5    |
| 四 国      | ▲ 32.8 | ▲ 25.1 | ▲ 22.9 | ▲ 16.8 | ▲ 23.4 | ▲ 21.7 | ▲ 15.7 | ▲ 17.3 | ▲ 17.3 | ▲ 22.2 | ▲ 11.7 | 10.5   |
| 徳島県      | ▲ 33.0 | ▲ 26.8 | ▲ 21.3 | ▲ 18.1 | ▲ 29.3 | ▲ 16.5 | ▲ 13.1 | ▲ 12.1 | ▲ 6.8  | ▲ 22.2 | ▲ 23.7 | ▲ 1.5  |
| 香川県      | ▲ 41.6 | ▲ 34.9 | ▲ 32.3 | ▲ 15.7 | ▲ 23.7 | ▲ 23.4 | ▲ 20.7 | ▲ 26.1 | ▲ 21.0 | ▲ 22.5 | ▲ 13.9 | 8.6    |
| 愛媛県      | ▲ 31.6 | ▲ 29.6 | ▲ 23.9 | ▲ 28.0 | ▲ 21.0 | ▲ 29.1 | ▲ 13.3 | ▲ 13.9 | ▲ 24.5 | ▲ 19.3 | ▲ 2.9  | 16.4   |
| 高知県      | ▲ 20.9 | ▲ 6.2  | ▲ 6.8  | 3.8    | ▲ 17.6 | ▲ 17.2 | ▲ 13.0 | ▲ 18.0 | ▲ 11.8 | ▲ 31.4 | ▲ 7.1  | 24.3   |
| 九州・沖縄    | ▲ 27.2 | ▲ 23.1 | ▲ 23.1 | ▲ 20.9 | ▲ 21.2 | ▲ 19.6 | ▲ 12.2 | ▲ 18.8 | ▲ 17.8 | ▲ 6.4  | ▲ 9.3  | ▲ 2.9  |
| 福岡県      | ▲ 29.0 | ▲ 20.9 | ▲ 17.7 | ▲ 5.8  | ▲ 16.5 | ▲ 13.0 | ▲ 5.2  | ▲ 12.0 | ▲ 8.9  | ▲ 11.2 | ▲ 14.8 | ▲ 3.6  |
| 佐賀県      | ▲ 34.2 | ▲ 23.3 | ▲ 23.9 | ▲ 26.5 | ▲ 24.3 | ▲ 22.9 | ▲ 21.3 | ▲ 23.4 | ▲ 20.4 | ▲ 17.3 | ▲ 5.6  | 11.7   |
| 長崎県      | ▲ 28.5 | ▲ 35.7 | ▲ 45.2 | ▲ 35.5 | ▲ 41.2 | ▲ 35.3 | ▲ 13.6 | ▲ 34.6 | ▲ 30.7 | ▲ 16.5 | ▲ 5.5  | 11.0   |
| 熊本県      | ▲ 21.2 | ▲ 19.0 | ▲ 20.9 | ▲ 15.9 | ▲ 28.9 | ▲ 29.8 | ▲ 26.1 | ▲ 31.3 | ▲ 24.0 | ▲ 10.6 | ▲ 9.4  | 1.2    |
| 大分県      | ▲ 27.1 | ▲ 19.6 | ▲ 23.1 | ▲ 17.3 | ▲ 17.3 | ▲ 19.9 | ▲ 7.5  | ▲ 16.5 | ▲ 24.0 | ▲ 20.1 | ▲ 30.6 | ▲ 10.5 |
| 宮崎県      | ▲ 18.5 | ▲ 24.0 | ▲ 10.2 | ▲ 14.0 | ▲ 9.6  | ▲ 12.4 | ▲ 4.0  | ▲ 10.8 | ▲ 28.1 | 14.6   | ▲ 5.8  | ▲ 20.4 |
| 鹿児島県     | ▲ 27.5 | ▲ 27.4 | ▲ 22.1 | ▲ 20.9 | ▲ 24.4 | ▲ 17.9 | ▲ 14.3 | ▲ 16.2 | ▲ 17.1 | ▲ 8.4  | ▲ 3.8  | 4.6    |
| 沖縄県      | ▲ 29.8 | ▲ 27.5 | ▲ 26.1 | ▲ 34.6 | ▲ 10.3 | ▲ 21.2 | ▲ 7.5  | 5.6    | 4.3    | 13.4   | 6.6    | ▲ 6.8  |



14. 業況判断DI(都道府県別)

(3) 非製造業

前期比(季節調整値)

| 都道府県     | 2020年  | 2021年  |        |        |        | 2022年  |        |        |        | 2023年  |        | 前期差   |
|----------|--------|--------|--------|--------|--------|--------|--------|--------|--------|--------|--------|-------|
|          | 10-12月 | 1-3月   | 4-6月   | 7-9月   | 10-12月 | 1-3月   | 4-6月   | 7-9月   | 10-12月 | 1-3月   | 4-6月   |       |
| 全 国      | ▲ 28.9 | ▲ 29.4 | ▲ 30.5 | ▲ 31.1 | ▲ 25.1 | ▲ 28.8 | ▲ 16.5 | ▲ 21.9 | ▲ 23.5 | ▲ 14.1 | ▲ 11.0 | 3.1   |
| 北海道      | ▲ 28.5 | ▲ 28.4 | ▲ 29.1 | ▲ 29.8 | ▲ 26.4 | ▲ 28.4 | ▲ 14.5 | ▲ 19.8 | ▲ 24.5 | ▲ 16.3 | ▲ 15.4 | 0.9   |
| 道南・道央    | ▲ 30.7 | ▲ 28.9 | ▲ 31.4 | ▲ 33.7 | ▲ 29.9 | ▲ 32.2 | ▲ 17.9 | ▲ 23.8 | ▲ 27.3 | ▲ 18.6 | ▲ 18.8 | ▲ 0.2 |
| 道北・オホーツク | ▲ 18.8 | ▲ 20.8 | ▲ 19.3 | ▲ 16.9 | ▲ 10.1 | ▲ 17.2 | ▲ 1.6  | ▲ 12.1 | ▲ 14.4 | ▲ 10.8 | ▲ 9.7  | 1.1   |
| 十勝・釧路・根室 | ▲ 28.7 | ▲ 33.3 | ▲ 29.6 | ▲ 30.5 | ▲ 27.8 | ▲ 26.3 | ▲ 14.9 | ▲ 17.4 | ▲ 23.5 | ▲ 13.9 | ▲ 9.0  | 4.9   |
| 東 北      | ▲ 32.3 | ▲ 32.5 | ▲ 34.7 | ▲ 35.5 | ▲ 31.0 | ▲ 32.5 | ▲ 21.9 | ▲ 26.5 | ▲ 28.3 | ▲ 19.0 | ▲ 13.5 | 5.5   |
| 青森県      | ▲ 33.3 | ▲ 30.8 | ▲ 33.3 | ▲ 37.1 | ▲ 38.9 | ▲ 31.8 | ▲ 22.7 | ▲ 30.6 | ▲ 27.1 | ▲ 22.9 | ▲ 21.5 | 1.4   |
| 岩手県      | ▲ 27.2 | ▲ 32.1 | ▲ 34.3 | ▲ 38.7 | ▲ 24.3 | ▲ 40.2 | ▲ 31.0 | ▲ 31.5 | ▲ 30.9 | ▲ 19.8 | ▲ 19.6 | 0.2   |
| 宮城県      | ▲ 30.6 | ▲ 32.0 | ▲ 34.9 | ▲ 34.4 | ▲ 27.3 | ▲ 31.9 | ▲ 15.3 | ▲ 19.7 | ▲ 23.1 | ▲ 14.4 | ▲ 5.7  | 8.7   |
| 秋田県      | ▲ 24.1 | ▲ 29.4 | ▲ 28.8 | ▲ 31.9 | ▲ 32.1 | ▲ 26.0 | ▲ 21.1 | ▲ 25.4 | ▲ 25.2 | ▲ 21.6 | ▲ 11.3 | 10.3  |
| 山形県      | ▲ 33.7 | ▲ 31.4 | ▲ 32.3 | ▲ 30.6 | ▲ 29.5 | ▲ 28.0 | ▲ 17.6 | ▲ 26.9 | ▲ 26.7 | ▲ 18.7 | ▲ 9.1  | 9.6   |
| 福島県      | ▲ 38.7 | ▲ 38.2 | ▲ 42.6 | ▲ 42.6 | ▲ 29.3 | ▲ 36.2 | ▲ 22.8 | ▲ 28.8 | ▲ 30.7 | ▲ 17.4 | ▲ 14.6 | 2.8   |
| 関 東      | ▲ 29.1 | ▲ 30.3 | ▲ 28.3 | ▲ 32.6 | ▲ 23.1 | ▲ 27.7 | ▲ 16.7 | ▲ 22.1 | ▲ 23.0 | ▲ 11.1 | ▲ 9.6  | 1.5   |
| 茨城県      | ▲ 36.8 | ▲ 34.9 | ▲ 26.3 | ▲ 37.8 | ▲ 27.4 | ▲ 30.0 | ▲ 27.0 | ▲ 27.6 | ▲ 28.3 | ▲ 19.9 | ▲ 17.8 | 2.1   |
| 栃木県      | ▲ 38.7 | ▲ 42.5 | ▲ 38.6 | ▲ 37.9 | ▲ 33.1 | ▲ 34.6 | ▲ 22.6 | ▲ 28.0 | ▲ 30.1 | ▲ 20.3 | ▲ 10.1 | 10.2  |
| 群馬県      | ▲ 19.4 | ▲ 25.9 | ▲ 26.6 | ▲ 31.9 | ▲ 27.8 | ▲ 25.4 | ▲ 11.0 | ▲ 18.7 | ▲ 23.6 | ▲ 7.7  | ▲ 11.7 | ▲ 4.0 |
| 埼玉県      | ▲ 29.5 | ▲ 23.7 | ▲ 19.4 | ▲ 24.1 | ▲ 17.3 | ▲ 24.4 | ▲ 17.1 | ▲ 17.0 | ▲ 21.0 | ▲ 9.6  | ▲ 10.7 | ▲ 1.1 |
| 千葉県      | ▲ 29.4 | ▲ 30.7 | ▲ 30.7 | ▲ 31.6 | ▲ 25.0 | ▲ 27.9 | ▲ 13.1 | ▲ 21.3 | ▲ 19.5 | ▲ 5.3  | ▲ 5.5  | ▲ 0.2 |
| 東京都      | ▲ 28.1 | ▲ 29.0 | ▲ 25.1 | ▲ 26.9 | ▲ 18.3 | ▲ 23.3 | ▲ 7.2  | ▲ 18.3 | ▲ 18.1 | 0.0    | ▲ 4.1  | ▲ 4.1 |
| 神奈川県     | ▲ 24.9 | ▲ 28.8 | ▲ 25.4 | ▲ 27.7 | ▲ 19.3 | ▲ 20.8 | ▲ 16.7 | ▲ 21.5 | ▲ 20.5 | ▲ 9.1  | ▲ 9.1  | 0.0   |
| 新潟県      | ▲ 32.6 | ▲ 32.7 | ▲ 29.2 | ▲ 35.4 | ▲ 22.6 | ▲ 33.4 | ▲ 24.4 | ▲ 26.2 | ▲ 27.1 | ▲ 20.4 | ▲ 16.1 | 4.3   |
| 山梨県      | ▲ 25.4 | ▲ 28.3 | ▲ 30.9 | ▲ 31.7 | ▲ 26.8 | ▲ 33.1 | ▲ 20.4 | ▲ 23.0 | ▲ 28.9 | ▲ 23.2 | ▲ 15.1 | 8.1   |
| 長野県      | ▲ 34.1 | ▲ 34.0 | ▲ 36.3 | ▲ 39.3 | ▲ 27.8 | ▲ 34.2 | ▲ 19.4 | ▲ 23.1 | ▲ 21.8 | ▲ 11.0 | ▲ 7.2  | 3.8   |
| 静岡県      | ▲ 22.6 | ▲ 28.1 | ▲ 27.9 | ▲ 34.4 | ▲ 16.9 | ▲ 22.9 | ▲ 13.6 | ▲ 19.2 | ▲ 21.3 | ▲ 10.9 | ▲ 4.6  | 6.3   |
| 中 部      | ▲ 30.8 | ▲ 31.3 | ▲ 33.1 | ▲ 32.0 | ▲ 25.7 | ▲ 29.7 | ▲ 15.3 | ▲ 22.8 | ▲ 26.4 | ▲ 16.8 | ▲ 15.2 | 1.6   |
| 富山県      | ▲ 33.3 | ▲ 27.4 | ▲ 27.0 | ▲ 29.0 | ▲ 25.0 | ▲ 33.2 | ▲ 19.9 | ▲ 25.3 | ▲ 25.3 | ▲ 24.7 | ▲ 15.6 | 9.1   |
| 石川県      | ▲ 23.3 | ▲ 26.9 | ▲ 31.9 | ▲ 31.9 | ▲ 25.2 | ▲ 27.1 | ▲ 3.9  | ▲ 13.3 | ▲ 18.8 | ▲ 10.5 | ▲ 8.6  | 1.9   |
| 岐阜県      | ▲ 30.7 | ▲ 32.9 | ▲ 33.5 | ▲ 35.8 | ▲ 28.7 | ▲ 28.9 | ▲ 18.8 | ▲ 19.4 | ▲ 21.1 | ▲ 14.6 | ▲ 14.2 | 0.4   |
| 愛知県      | ▲ 32.9 | ▲ 32.1 | ▲ 34.3 | ▲ 30.2 | ▲ 23.8 | ▲ 30.4 | ▲ 14.6 | ▲ 23.9 | ▲ 29.2 | ▲ 15.5 | ▲ 13.5 | 2.0   |
| 三重県      | ▲ 29.9 | ▲ 35.6 | ▲ 35.0 | ▲ 31.8 | ▲ 25.4 | ▲ 31.1 | ▲ 14.7 | ▲ 27.5 | ▲ 31.7 | ▲ 22.0 | ▲ 19.8 | 2.2   |
| 近 畿      | ▲ 28.4 | ▲ 28.8 | ▲ 29.9 | ▲ 26.7 | ▲ 25.4 | ▲ 27.4 | ▲ 17.1 | ▲ 22.7 | ▲ 21.2 | ▲ 14.9 | ▲ 11.0 | 3.9   |
| 福井県      | ▲ 26.0 | ▲ 28.4 | ▲ 25.6 | ▲ 32.7 | ▲ 25.4 | ▲ 27.5 | ▲ 25.9 | ▲ 25.1 | ▲ 27.0 | ▲ 19.4 | ▲ 20.1 | ▲ 0.7 |
| 滋賀県      | ▲ 26.4 | ▲ 25.5 | ▲ 22.7 | ▲ 28.3 | ▲ 22.4 | ▲ 22.9 | ▲ 9.8  | ▲ 12.1 | ▲ 12.1 | ▲ 11.3 | ▲ 9.3  | 2.0   |
| 京都府      | ▲ 30.6 | ▲ 29.1 | ▲ 32.2 | ▲ 27.2 | ▲ 28.9 | ▲ 28.3 | ▲ 17.4 | ▲ 18.7 | ▲ 16.1 | ▲ 14.5 | ▲ 4.7  | 9.8   |
| 大阪府      | ▲ 30.2 | ▲ 31.7 | ▲ 31.9 | ▲ 27.0 | ▲ 30.1 | ▲ 27.9 | ▲ 16.9 | ▲ 27.9 | ▲ 20.2 | ▲ 14.1 | ▲ 9.4  | 4.7   |
| 兵庫県      | ▲ 25.3 | ▲ 25.9 | ▲ 27.6 | ▲ 20.8 | ▲ 18.4 | ▲ 24.5 | ▲ 14.2 | ▲ 20.4 | ▲ 23.2 | ▲ 10.9 | ▲ 11.2 | ▲ 0.3 |
| 奈良県      | ▲ 29.7 | ▲ 29.5 | ▲ 37.1 | ▲ 27.2 | ▲ 27.0 | ▲ 28.6 | ▲ 16.8 | ▲ 29.4 | ▲ 22.3 | ▲ 20.3 | ▲ 15.0 | 5.3   |
| 和歌山県     | ▲ 26.4 | ▲ 30.7 | ▲ 27.9 | ▲ 27.6 | ▲ 19.6 | ▲ 34.8 | ▲ 17.2 | ▲ 18.4 | ▲ 27.7 | ▲ 20.7 | ▲ 9.6  | 11.1  |
| 中 国      | ▲ 25.1 | ▲ 24.5 | ▲ 29.4 | ▲ 29.0 | ▲ 25.2 | ▲ 28.7 | ▲ 16.7 | ▲ 19.8 | ▲ 24.2 | ▲ 17.7 | ▲ 13.1 | 4.6   |
| 鳥取県      | ▲ 29.2 | ▲ 31.8 | ▲ 31.7 | ▲ 30.3 | ▲ 21.4 | ▲ 25.2 | ▲ 13.8 | ▲ 18.8 | ▲ 25.0 | ▲ 15.0 | ▲ 10.6 | 4.4   |
| 島根県      | ▲ 22.9 | ▲ 24.7 | ▲ 29.2 | ▲ 34.9 | ▲ 26.1 | ▲ 30.5 | ▲ 16.7 | ▲ 24.3 | ▲ 19.7 | ▲ 13.6 | ▲ 7.2  | 6.4   |
| 岡山県      | ▲ 26.4 | ▲ 25.0 | ▲ 31.5 | ▲ 31.7 | ▲ 25.5 | ▲ 26.0 | ▲ 14.6 | ▲ 19.0 | ▲ 20.7 | ▲ 17.7 | ▲ 15.4 | 2.3   |
| 広島県      | ▲ 22.6 | ▲ 21.3 | ▲ 31.5 | ▲ 30.1 | ▲ 26.5 | ▲ 33.9 | ▲ 20.1 | ▲ 21.2 | ▲ 29.0 | ▲ 19.1 | ▲ 11.7 | 7.4   |
| 山口県      | ▲ 24.6 | ▲ 22.1 | ▲ 24.7 | ▲ 23.9 | ▲ 24.4 | ▲ 25.5 | ▲ 15.7 | ▲ 19.4 | ▲ 23.5 | ▲ 19.7 | ▲ 17.7 | 2.0   |
| 四 国      | ▲ 29.0 | ▲ 27.5 | ▲ 30.6 | ▲ 33.1 | ▲ 24.9 | ▲ 32.1 | ▲ 15.9 | ▲ 20.0 | ▲ 24.1 | ▲ 16.2 | ▲ 9.2  | 7.0   |
| 徳島県      | ▲ 32.3 | ▲ 29.9 | ▲ 23.3 | ▲ 27.3 | ▲ 18.2 | ▲ 25.4 | ▲ 18.4 | ▲ 21.1 | ▲ 23.4 | ▲ 17.0 | ▲ 9.1  | 7.9   |
| 香川県      | ▲ 35.1 | ▲ 31.7 | ▲ 31.8 | ▲ 35.6 | ▲ 23.1 | ▲ 37.6 | ▲ 16.7 | ▲ 16.8 | ▲ 23.4 | ▲ 25.1 | ▲ 10.2 | 14.9  |
| 愛媛県      | ▲ 26.7 | ▲ 27.9 | ▲ 35.4 | ▲ 32.9 | ▲ 28.0 | ▲ 36.2 | ▲ 17.0 | ▲ 23.4 | ▲ 24.1 | ▲ 12.5 | ▲ 11.5 | 1.0   |
| 高知県      | ▲ 18.2 | ▲ 22.9 | ▲ 30.7 | ▲ 36.1 | ▲ 26.1 | ▲ 31.1 | ▲ 11.1 | ▲ 15.4 | ▲ 21.4 | ▲ 15.2 | ▲ 4.7  | 10.5  |
| 九州・沖縄    | ▲ 26.9 | ▲ 28.2 | ▲ 31.0 | ▲ 30.1 | ▲ 23.1 | ▲ 27.1 | ▲ 13.6 | ▲ 20.2 | ▲ 19.7 | ▲ 9.1  | ▲ 6.6  | 2.5   |
| 福岡県      | ▲ 26.1 | ▲ 30.0 | ▲ 29.1 | ▲ 28.4 | ▲ 23.6 | ▲ 24.4 | ▲ 17.1 | ▲ 22.0 | ▲ 22.1 | ▲ 13.8 | ▲ 9.4  | 4.4   |
| 佐賀県      | ▲ 25.8 | ▲ 26.5 | ▲ 27.5 | ▲ 27.6 | ▲ 19.9 | ▲ 25.8 | ▲ 14.5 | ▲ 23.7 | ▲ 23.1 | ▲ 10.3 | ▲ 13.6 | ▲ 3.3 |
| 長崎県      | ▲ 32.1 | ▲ 38.4 | ▲ 37.6 | ▲ 37.2 | ▲ 31.5 | ▲ 39.4 | ▲ 12.1 | ▲ 17.8 | ▲ 20.6 | ▲ 12.0 | ▲ 7.4  | 4.6   |
| 熊本県      | ▲ 22.8 | ▲ 23.5 | ▲ 27.4 | ▲ 26.3 | ▲ 14.7 | ▲ 35.2 | ▲ 15.1 | ▲ 17.7 | ▲ 14.2 | ▲ 11.6 | ▲ 5.2  | 6.4   |
| 大分県      | ▲ 31.5 | ▲ 33.6 | ▲ 32.6 | ▲ 31.2 | ▲ 32.7 | ▲ 33.1 | ▲ 23.8 | ▲ 28.0 | ▲ 27.6 | ▲ 20.3 | ▲ 14.8 | 5.5   |
| 宮崎県      | ▲ 21.6 | ▲ 24.3 | ▲ 25.8 | ▲ 23.3 | ▲ 17.0 | ▲ 24.6 | ▲ 15.0 | ▲ 16.1 | ▲ 13.2 | 0.6    | ▲ 0.8  | ▲ 1.4 |
| 鹿児島県     | ▲ 31.5 | ▲ 31.1 | ▲ 35.4 | ▲ 33.7 | ▲ 27.2 | ▲ 29.5 | ▲ 9.6  | ▲ 23.9 | ▲ 21.3 | ▲ 17.2 | ▲ 1.1  | 16.1  |
| 沖縄県      | ▲ 17.7 | ▲ 24.6 | ▲ 32.1 | ▲ 28.5 | ▲ 7.9  | ▲ 17.1 | 4.7    | ▲ 1.0  | ▲ 3.3  | 7.6    | 8.2    | 0.6   |