

第151回 中小企業景況調査 (2018年1-3月期)

《調査結果のポイント》

中小企業の業況は、一部業種に一服感が見られるものの、基調としては、緩やかに改善している。

(1) 2018年1-3月期の全産業の業況判断DIは、▲13.9（前期差0.5ポイント増）となり、2期連続して上昇した。

(2) 製造業の業況判断DIは、▲10.1（前期差2.2ポイント減）となり、2期ぶりに低下した。業種別に見ると、窯業・土石製品、食料品、化学、木材・木製品の4業種で上昇し、家具・装備品、輸送用機械器具、鉄鋼・非鉄金属、パルプ・紙・紙加工品、機械器具、金属製品、電気・情報通信機械器具・電子部品、印刷、その他の製造業、繊維工業の10業種で低下した。

（参考）調査対象企業のコメント（例）

・年度末需要で引合いが活発であるが、従業員の確保が難しい為、受注チャンス逃している。又、人件費の増加により、原価率が上昇し、利益確保が難しくなっている。[輸送用機械器具 岡山]

(3) 非製造業の業況判断DIは、▲15.3（前期差1.3ポイント増）と3期ぶりに上昇した。産業別に見ると、小売業、建設業で上昇し、卸売業で横ばい、サービス業で低下した。

（参考）調査対象企業のコメント（例）

・今冬の厳しい寒さにより冬物、コートなど重衣料が動いた。しかし、梅春物の動きがなく、今は、早く春めいた天候が欲しい。冬物はおかげで一掃できたのは幸이었다。[小売業 宮城]

(4) 全産業の資金繰りDIは、▲11.8（前期差0.4ポイント減）と2期連続して低下し、長期資金借入難易度DIは、▲2.4（前期差0.3ポイント減）と18期ぶりに低下し、短期資金借入難易度DIは、▲0.4（前期差0.1ポイント減）と4期ぶりに低下となった。

＜トピックス①＞

今期の原材料・商品仕入単価DI（前年同期比）は、33.5（前期差3.4ポイント増）と2期連続して上昇した。

一方で、売上単価・客単価DI（同）も、▲8.9（前期差0.8ポイント増）と2期ぶりに上昇し、採算（経常利益）DI（同）は、▲23.6（前期差3.3ポイント減）と3期連続して低下した。

（参考）調査対象企業のコメント（例）

・原材料や包装資材の価格上昇により、製造原価がアップしている。新商品の投入により売上をどこまで上げられるかが大きな課題。又、運賃のアップも利益面を圧迫してきている。[食料品 香川]

＜トピックス②＞

従業員数過不足DI（今期の水準）は、▲21.5（前期差0.9ポイント減）と7期連続して不足感が高まった。

産業別に見ると、製造業で▲23.1（前期差1.8ポイント減）、卸売業で▲16.5（前期差1.2ポイント減）、建設業で▲34.0（前期差0.6ポイント減）などすべての産業で低下した。

注) DIは特に断りがない場合は前期比（季節調整値）による。

（本発表資料のお問い合わせ先及びホームページ）

独立行政法人中小企業基盤整備機構 企画部調査課

担当：宮下、大竹

TEL：（代表）03-3433-8811（内線）4150

（直通）03-5470-1521

http://www.smrj.go.jp/research_case/research/survey/index.html

[調査要領]

- (1) 調査時点 2018年3月1日時点
 (2) 調査方法 全国の商工会、商工会議所の経営指導員及び中小企業団体中央会の調査員による聴き取り
 (3) 調査対象 中小企業基本法に定義する、全国の中小企業

	調査対象企業数		有効回答企業数		有効回答率 (%)
	数	(構成比 %)	数	(構成比 %)	
製造業	4,650	(24.5)	4,469	(24.6)	96.1
建設業	2,400	(12.7)	2,301	(12.7)	95.9
卸売業	1,172	(6.2)	1,096	(6.0)	93.5
小売業	4,664	(24.6)	4,460	(24.5)	95.6
サービス業	6,073	(32.0)	5,857	(32.2)	96.4
合計	18,959	(100.0)	18,183	(100.0)	95.9

注：() 内は構成比 (%)

- (4) その他
- ・毎年4-6月期に、前年以前の季節調整値の入れ替えを行っている。
 - ・最新の長期時系列データは中小企業庁及び中小企業基盤整備機構のホームページで公表している。
 - ・2016年熊本地震の影響により、熊本県の一部の地域においては調査の実施を見合わせている。

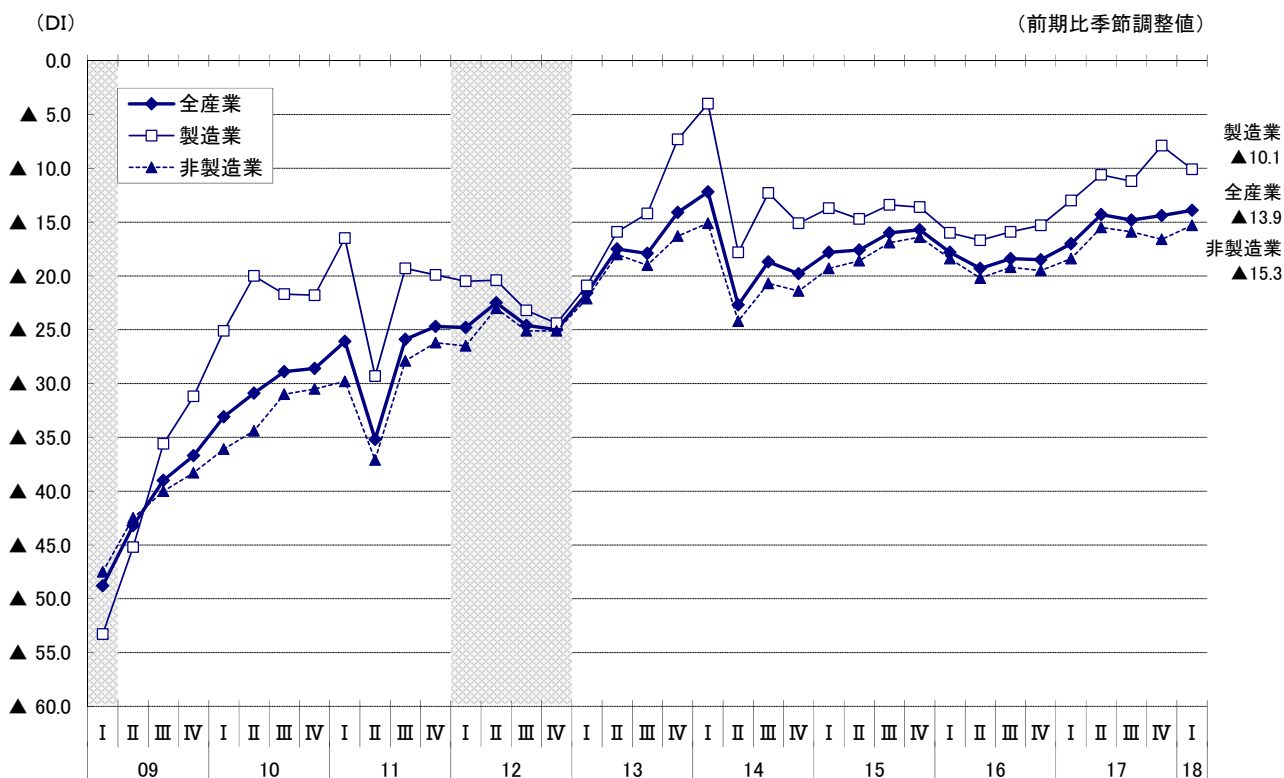
1. 業況判断DI (12ページ参照)

(1) 全産業

2018年1-3月期の全産業の業況判断DIは、(前期▲14.4→) ▲13.9(前期差0.5ポイント増)となり、2期連続してマイナス幅が縮小した。

製造業の業況判断DIは、(前期▲7.9→) ▲10.1(前期差2.2ポイント減)と2期ぶりにマイナス幅が拡大した。非製造業の業況判断DIは、(前期▲16.6→) ▲15.3(前期差1.3ポイント増)と3期ぶりにマイナス幅が縮小した。

中小企業の業況判断DIの推移



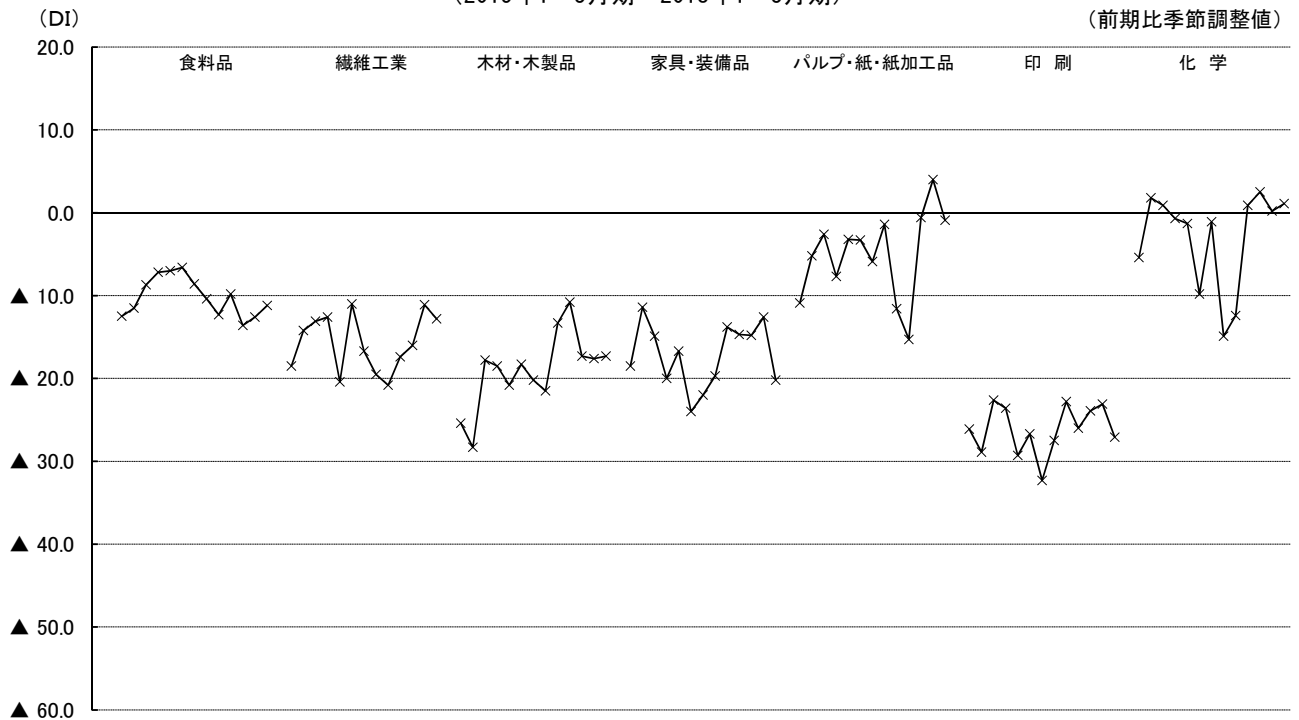
(2) 製造業

製造業の業況判断DIは、(前期▲7.9→) ▲10.1(前期差2.2ポイント減)とマイナス幅が拡大した。

製造業の14業種の内訳では、化学で1.1(前期差0.9ポイント増)とプラス幅が拡大し、窯業・土石製品で▲20.0(前期差3.9ポイント増)、食料品で▲11.2(前期差1.4ポイント増)など3業種でマイナス幅が縮小し、輸送用機械器具で▲2.8(前期差7.3ポイント減)、鉄鋼・非鉄金属で▲2.8(前期差7.0ポイント減)、パルプ・紙・紙加工品で▲0.9(前期差4.9ポイント減)など6業種でプラスからマイナスに転じ、家具・装備品で▲20.2(前期差7.6ポイント減)、印刷で▲27.1(前期差4.0ポイント減)など4業種でマイナス幅が拡大した。

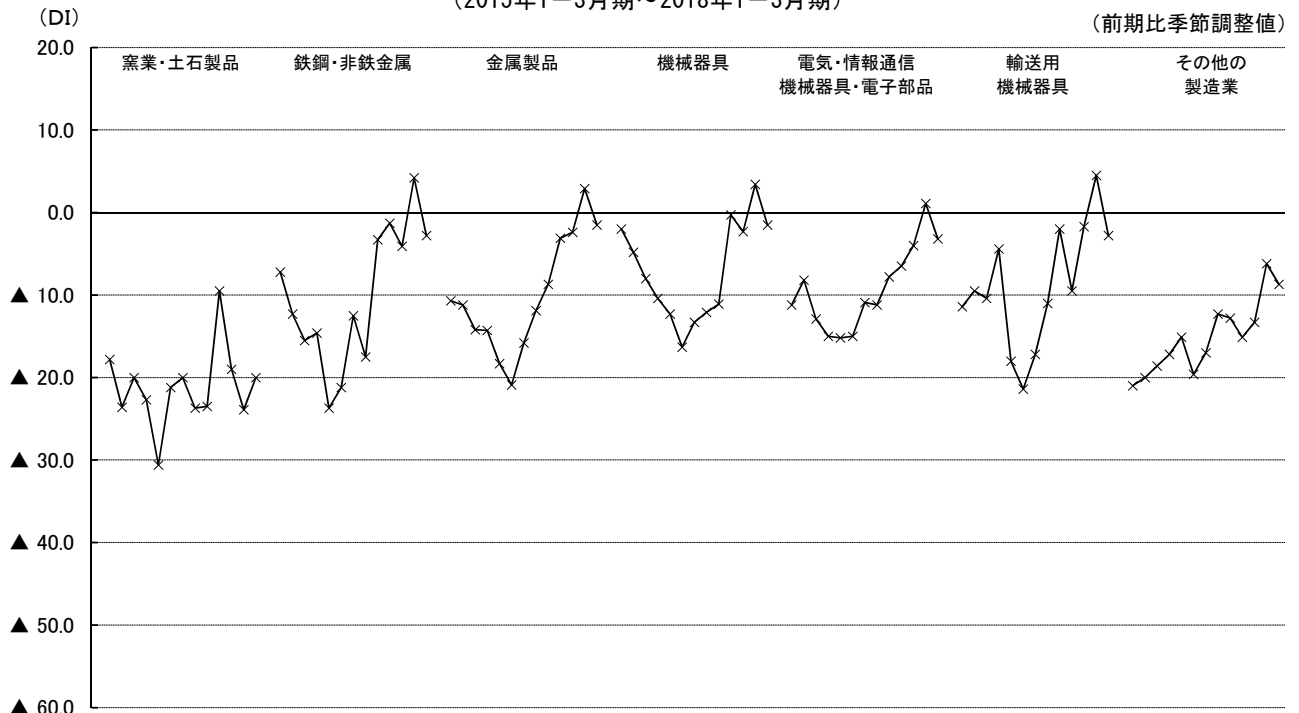
中小企業の製造業 業種別 業況判断DIの推移(1)

(2015年1-3月期~2018年1-3月期)



中小企業の製造業 業種別 業況判断DIの推移(2)

(2015年1-3月期~2018年1-3月期)



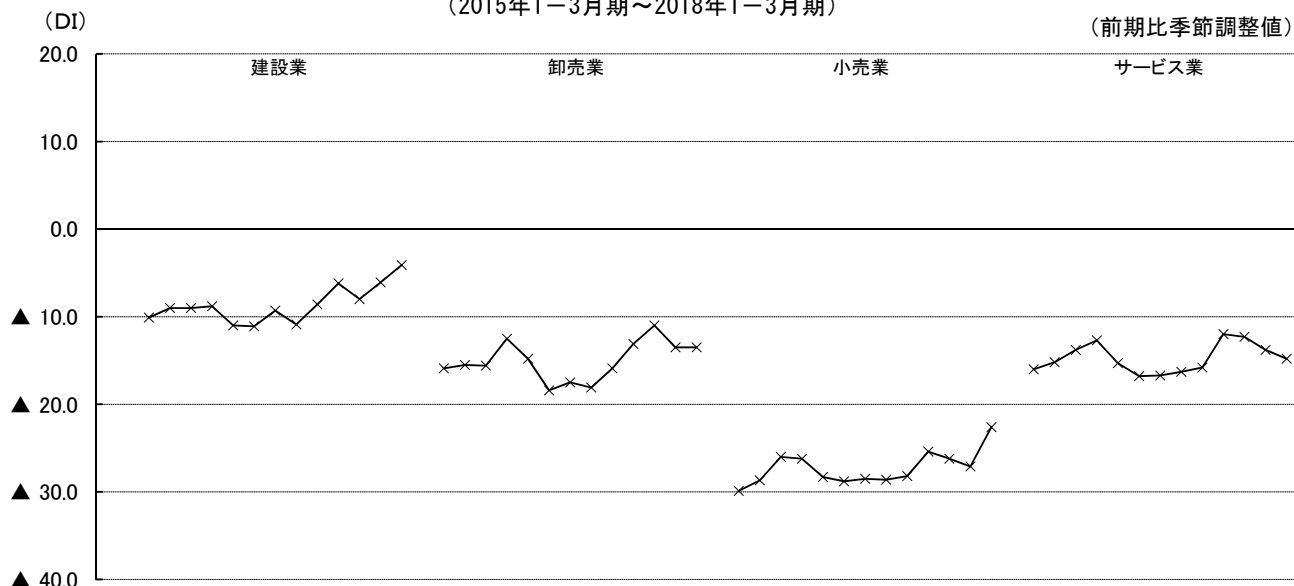
(3) 非製造業

非製造業の業況判断DIは、(前期▲16.6→) ▲15.3(前期差1.3ポイント増)とマイナス幅が縮小した。

産業別に見ると、小売業で▲22.6(前期差4.5ポイント増)、建設業で▲4.1(前期差2.0ポイント増)とマイナス幅が縮小し、卸売業で▲13.5(前期差0.0ポイント)と横ばい、サービス業で▲14.8(前期差1.0ポイント減)とマイナス幅が拡大した。

中小企業の非製造業 産業・業種別 業況判断DIの推移

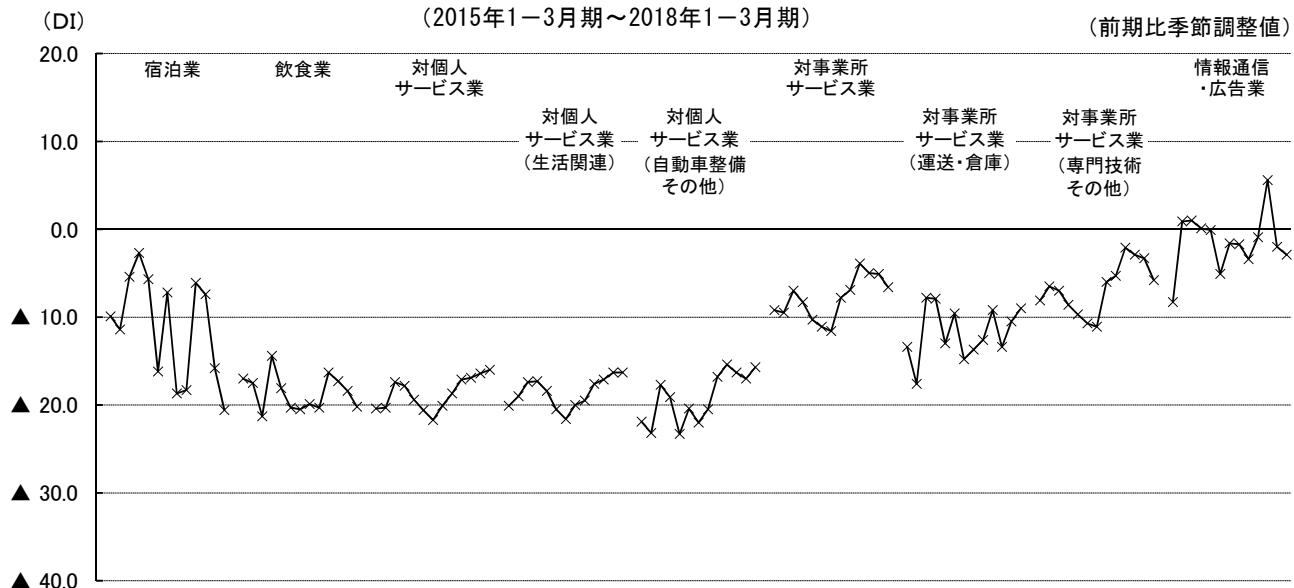
(2015年1-3月期~2018年1-3月期)



サービス業の内訳では、対事業所サービス業(運送・倉庫)で▲9.0(前期差1.5ポイント増)、対個人サービス業(自動車整備その他)で▲15.7(前期差1.3ポイント増)とマイナス幅が縮小し、対個人サービス業(生活関連)で▲16.3(前期差0.0ポイント)と横ばい、宿泊業で▲20.6(前期差4.8ポイント減)、対事業所サービス業(専門技術その他)で▲5.8(前期差2.5ポイント減)、飲食業で▲20.2(前期差1.8ポイント減)、情報通信・広告業で▲2.9(前期差0.9ポイント減)とマイナス幅が拡大した。

中小企業のサービス業 業種別 業況判断DIの推移

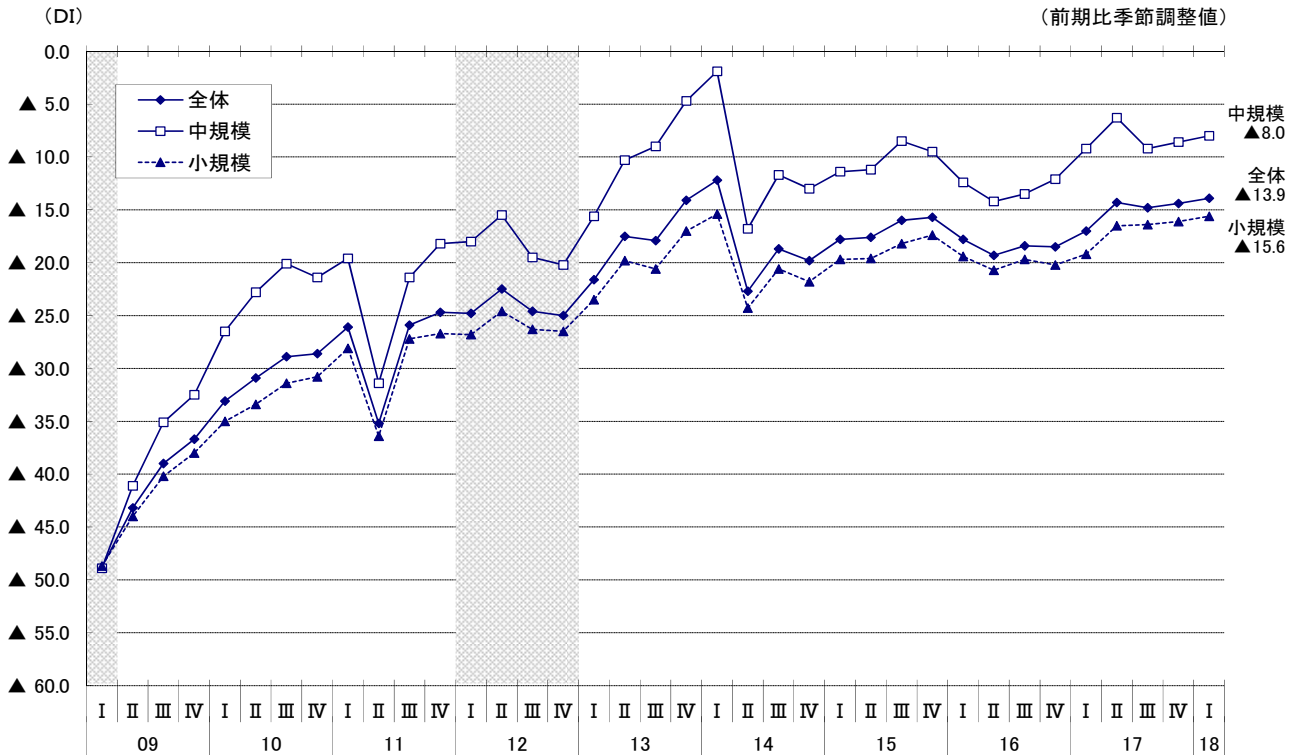
(2015年1-3月期~2018年1-3月期)



(注)「対個人サービス業(生活関連)」は、不動産業、洗濯・理容・美容・浴場業、その他の生活関連サービス業等の8業種。
「対個人サービス業(自動車整備その他)」は、自動車整備業、機械等修理業。
「対事業所サービス業(運送・倉庫)」は、道路旅客運送業、道路貨物運送業、倉庫業等の5業種。
「対事業所サービス業(専門技術その他)」は、専門サービス業、技術サービス業、廃棄物処理業等の5業種。

[参考]

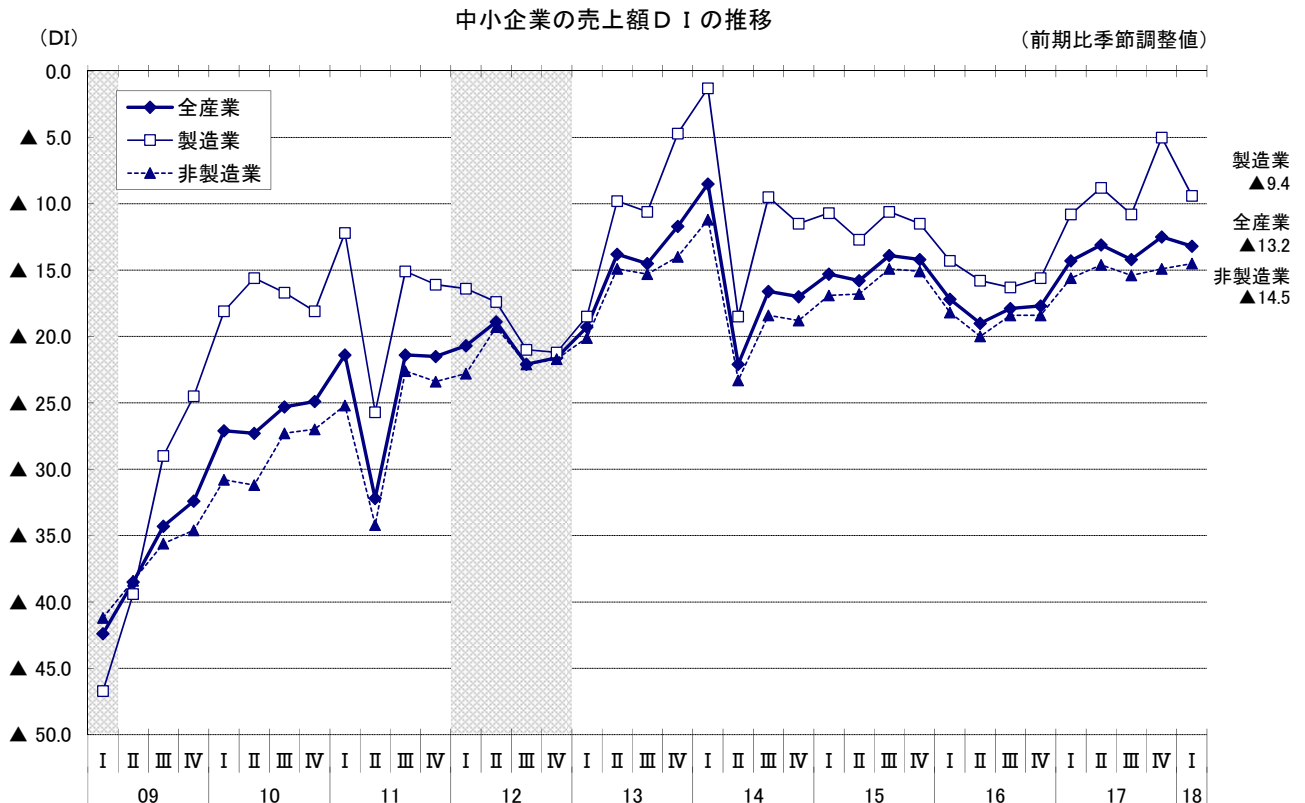
中小企業の業況判断D Iの推移[規模別]



2. 売上額D I (13ページ参照)

全産業の売上額D Iは、(前期▲12.5→) ▲13.2(前期差0.7ポイント減)とマイナス幅がやや拡大した。

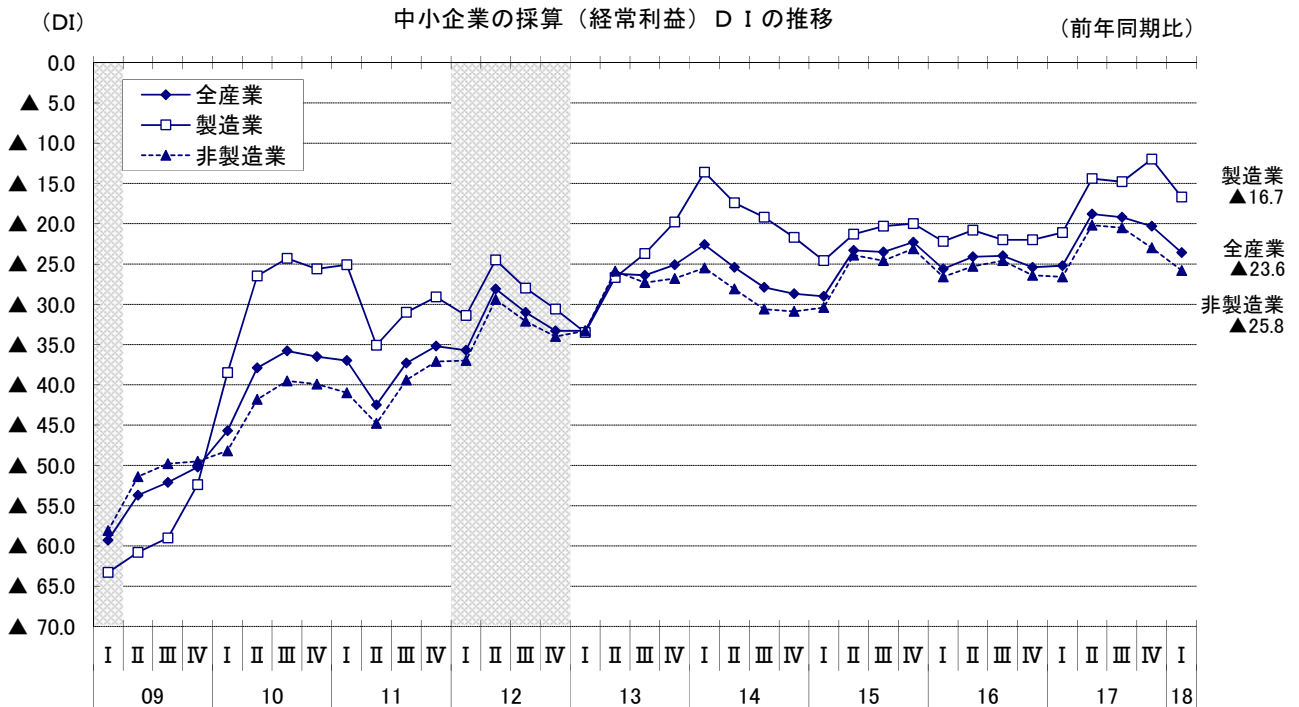
産業別に見ると、製造業で(前期▲5.0→) ▲9.4(前期差4.4ポイント減)とマイナス幅が拡大し、非製造業で(前期▲14.9→) ▲14.5(前期差0.4ポイント増)とマイナス幅がやや縮小した。



3. 採算（経常利益）D I（14ページ参照）

全産業の採算（経常利益）D I（「好転」－「悪化」、前年同期比）は、（前期▲20.3→）▲23.6（前期差3.3ポイント減）とマイナス幅が拡大した。

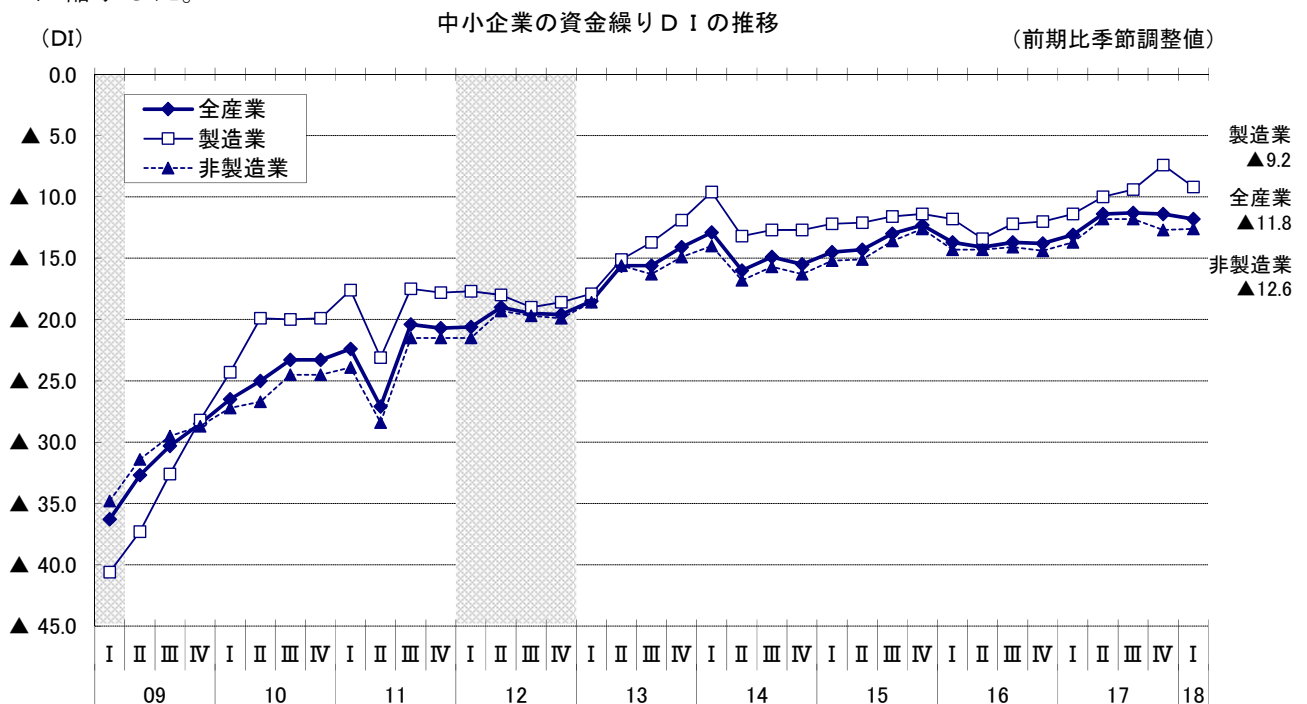
産業別に見ると、製造業で（前期▲12.0→）▲16.7（前期差4.7ポイント減）、非製造業で（前期▲23.0→）▲25.8（前期差2.8ポイント減）といずれもマイナス幅が拡大した。



4. 資金繰りD I（14ページ参照）

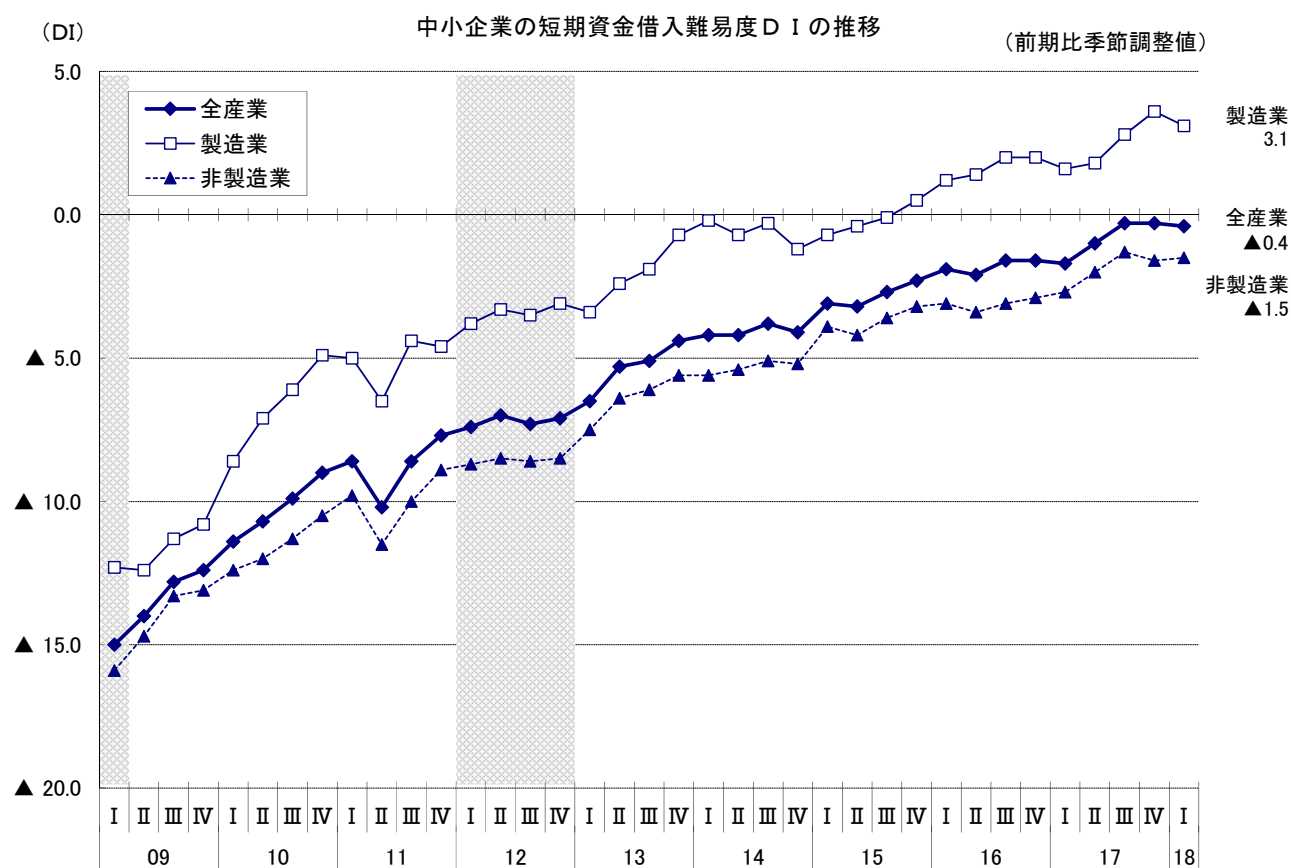
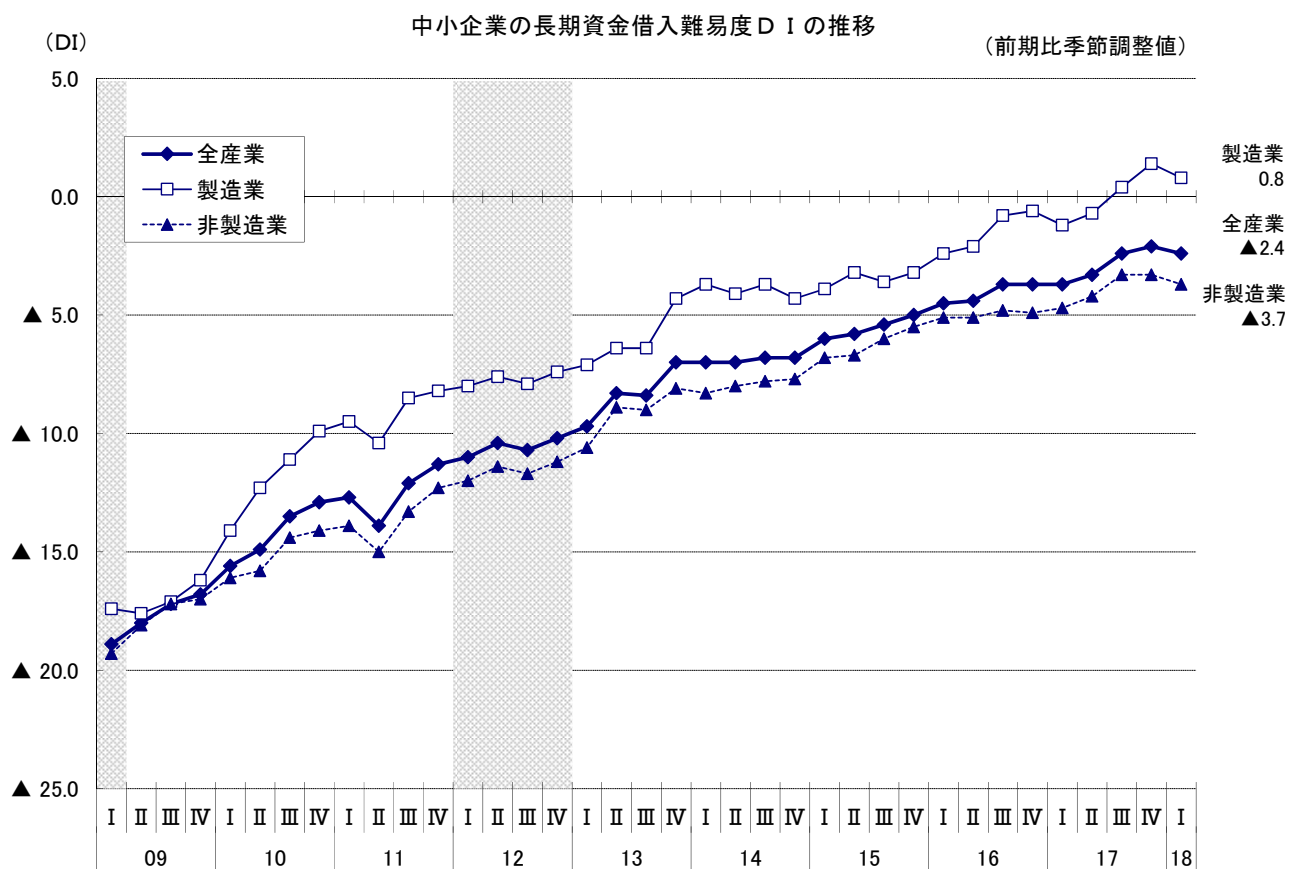
全産業の資金繰りD Iは、（前期▲11.4→）▲11.8（前期差0.4ポイント減）とマイナス幅がやや拡大した。

産業別に見ると、製造業で（前期▲7.4→）▲9.2（前期差1.8ポイント減）とマイナス幅が拡大し、非製造業で（前期▲12.7→）▲12.6（前期差0.1ポイント増）とマイナス幅がわずかに縮小した。



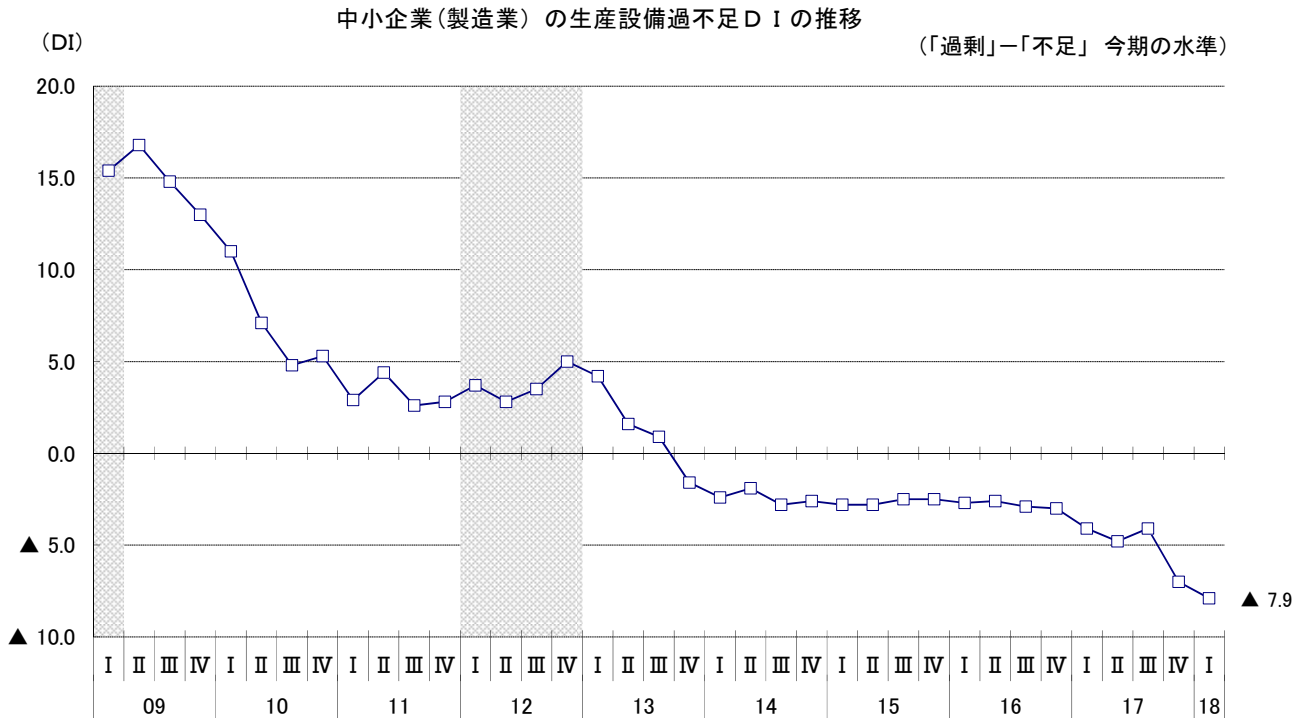
5. 借入難易度D I（14ページ参照）

全産業の長期資金借入難易度D Iは、（前期▲2.1→）▲2.4（前期差0.3ポイント減）、全産業の短期資金借入難易度D Iは、（前期▲0.3→）▲0.4（前期差0.1ポイント減）といずれもマイナス幅が拡大した。



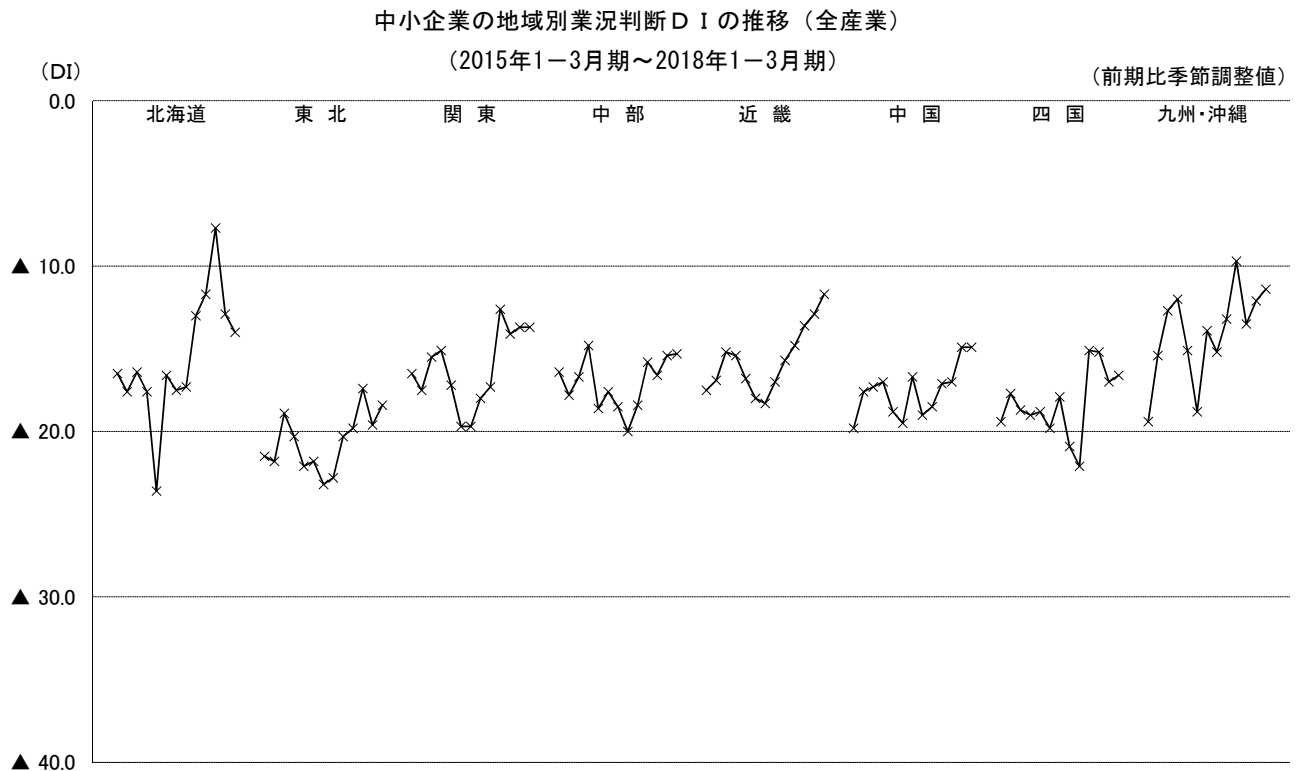
6. 生産設備過不足D I（15ページ参照）

製造業の生産設備過不足D I（「過剰」－「不足」、今期の水準）は、（前期▲7.0→）▲7.9（前期差0.9ポイント減）とマイナス幅がやや拡大した。13年10－12月期より18期連続して不足超となっている。



7. 地域別業況判断D I（16～19ページ参照）

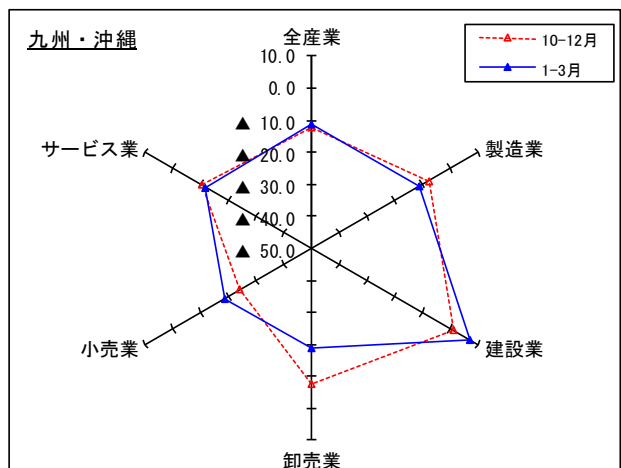
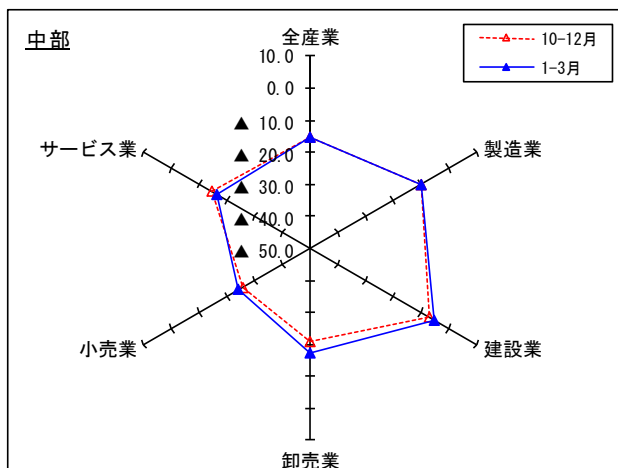
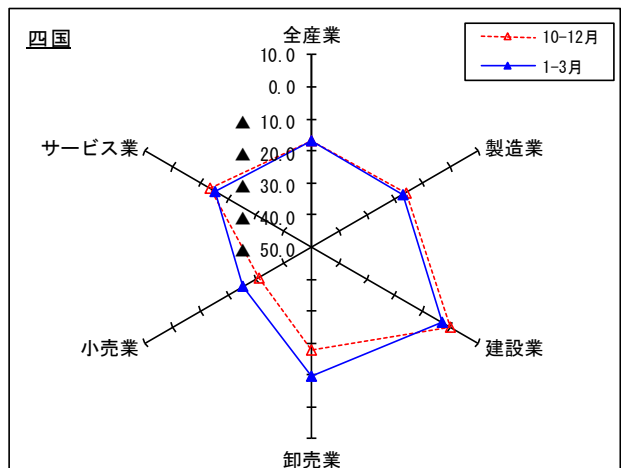
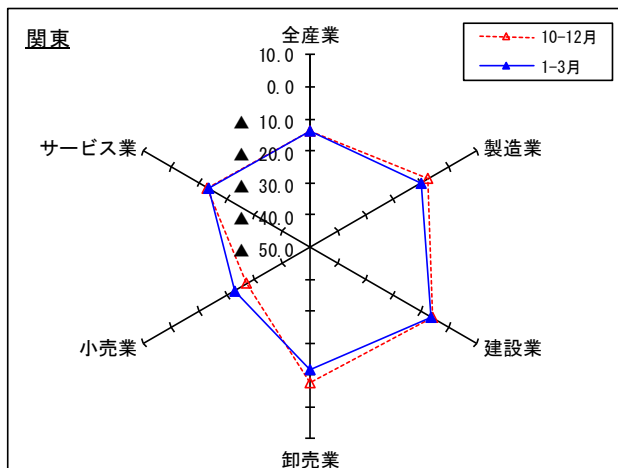
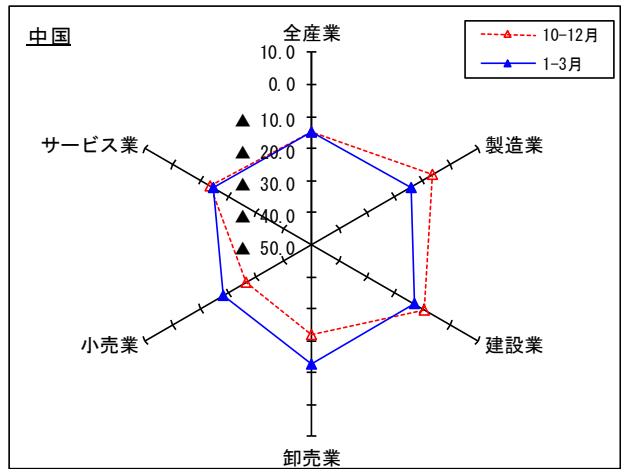
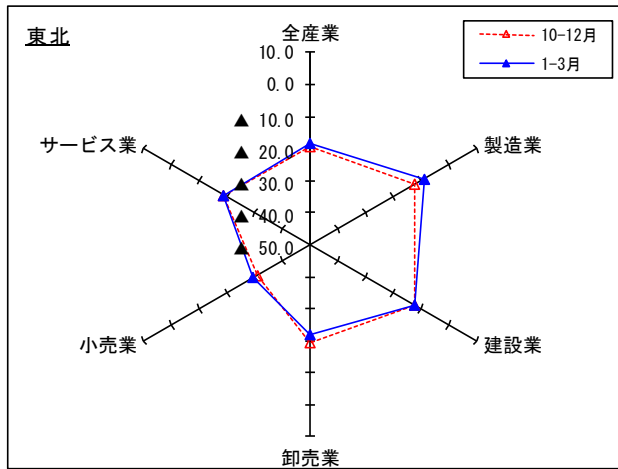
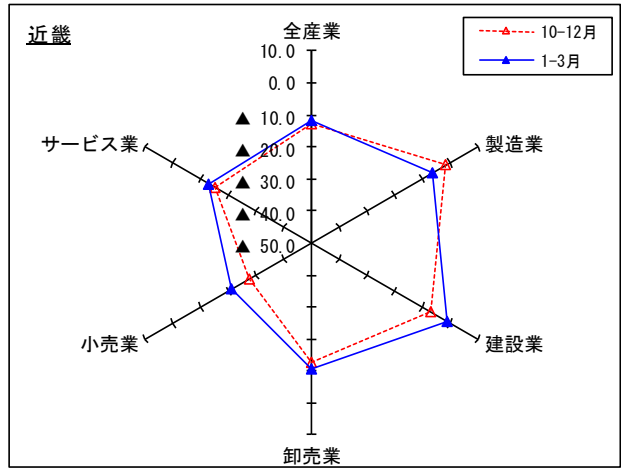
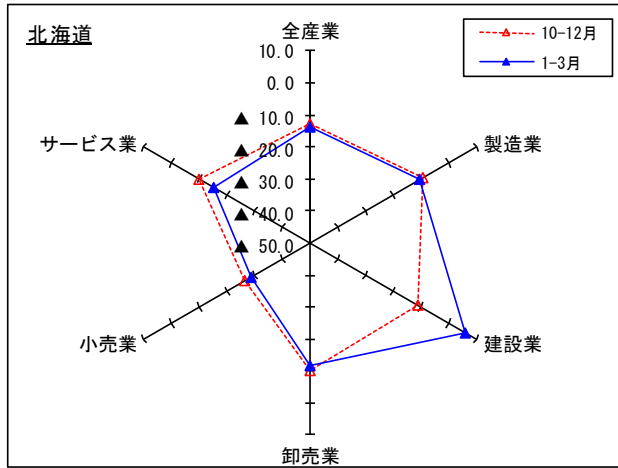
地域別の業況判断D I（全産業）は、東北、近畿、九州・沖縄、四国、中部でマイナス幅が縮小し、関東、中国で横ばい、北海道でマイナス幅が拡大した。



（注）1. 地域区分は、各経済産業局管内の都道府県により区分している。

2. 関東には、新潟、長野、山梨、静岡の各県、中部には、石川、富山の各県、近畿には、福井県を含む。九州・沖縄は、九州各県と沖縄県の合計。

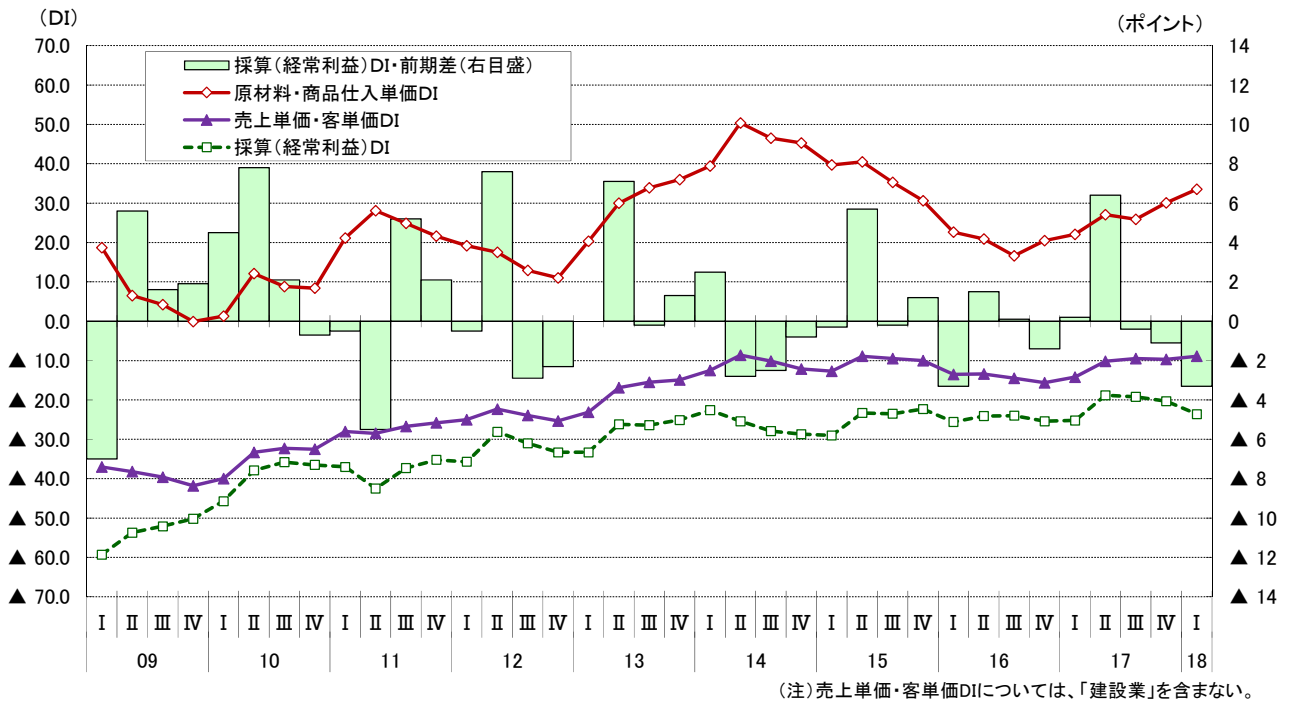
各地域における産業別の動向（業況判断DI・前期比季節調整値）



<トピックス①> 原材料・商品仕入単価、売上単価と採算（経常利益）の各DIの動きについて

今期の原材料・商品仕入単価DI（「上昇」－「低下」、前年同期比）は、（前期→30.1）33.5（前期差3.4ポイント増）と2期連続してプラス幅が拡大した。
 一方で、売上単価・客単価DI（同）も、（前期▲9.7→）▲8.9（前期差0.8ポイント増）と2期ぶりにマイナス幅が縮小し、採算（経常利益）DI（「好転」－「悪化」、前年同期比）は、（前期▲20.3→）▲23.6（前期差3.3ポイント減）と3期連続してマイナス幅が拡大した。

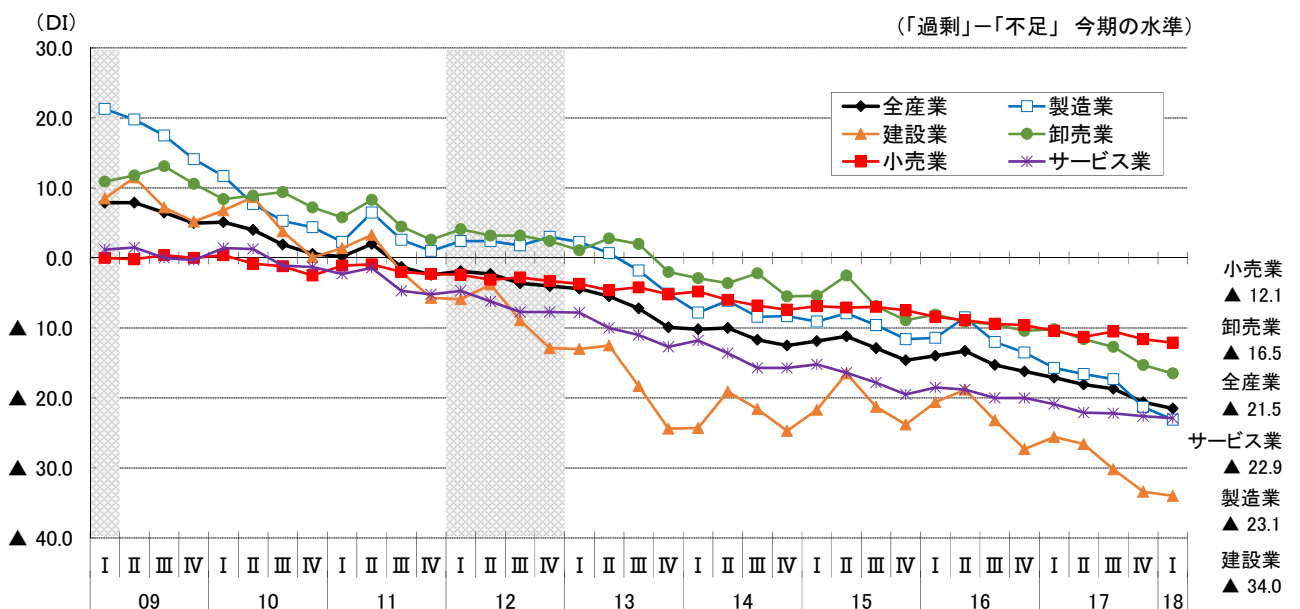
原材料・商品仕入単価DI、売上単価・客単価DI及び採算（経常利益）DI（前年同期比）



<トピックス②> 従業員数過不足DI（今期の水準）の推移について

従業員数過不足DI（「過剰」－「不足」、今期の水準）は、（前期▲20.6→）▲21.5（前期差0.9ポイント減）と7期連続してマイナス幅が拡大し、不足感が高まっている。
 産業別に見ると、製造業で（前期▲21.3→）▲23.1（前期差1.8ポイント減）、卸売業で（前期▲15.3→）▲16.5（前期差1.2ポイント減）、建設業で（前期▲33.4→）▲34.0（前期差0.6ポイント減）、小売業で（前期▲11.6→）▲12.1（前期差0.5ポイント減）、サービス業で（前期▲22.6→）▲22.9（前期差0.3ポイント減）とすべての産業でマイナス幅が拡大した。

産業別従業員数過不足DI（今期の水準）の推移



【調査対象企業のコメント】

- ・ 今冬の厳しい寒さにより冬物、コートなど重衣料が動いた。しかし、梅春物の動きがなく、今は、早く春めいた天候が欲しい。冬物はおかげで一掃できたのは幸이었다。〔小売業 宮城〕
- ・ 印刷物の発注が減少しており、加えて材料費の上昇はあるが、販売価格に転嫁できない。好むと好まざるとにかかわらず、価格競争に巻き込まれてしまっている。〔印刷 秋田〕
- ・ 半導体業界が、AI・IoTによりスーパーサイクルに突入しているため、ここ数年は好況が続く。〔窯業・土石製品 山形〕
- ・ 従業員の確保が難しく、仕事を制限している状況となっている。大雪の影響により、除雪費、光熱費の負担が大きくなっているため、今後は業況にも影響が出て来る可能性がある。〔対事業所サービス業 福島〕
- ・ 受注増加に対応すべく、社内生産体制の遅れが資金繰りや設備投資資金を悪化させている為、システム構築が急務である。ここ1～3年は現状の受注状況が続くと考えられるので対応策を考えている。〔機械器具 栃木〕
- ・ 1月に発生した白根山の噴火により、全体的に大きなマイナスが発生した。ただし、客足は既に戻りつつあるので、来期には通常程度の集客は得られると見込んでいる。〔宿泊業 群馬〕
- ・ 1～3月は、大企業は年度末の為、発注を控えている。しかしながらアイテム別には増加している製品もある。ロボット関連やインフラ関連に対しては今後、増加していく見込みである。〔鉄鋼・非鉄金属 埼玉〕
- ・ 昨年に比べ予定工事等もあり、引き合いも活発となっている。材料単価が上昇してきており、人件費増と相まって経費が増加していくことが見込まれる。〔建設業 東京〕
- ・ 東南アジア向けの機械部品が好調のようで、前年度は一息つけ、老朽化した設備の一部を手入れすることができた。しかし、今期は平年並に戻りつつある。北陸の大雪で納期に遅れが出て、これも痛かった。〔金属製品 神奈川〕
- ・ 予約システムがお客様に認知して頂くことができ、時間と金額を使ってくれるお客様が定着してきている。そのようなお客様、またご家族でのご来店を期待できるお客様を囲いこむことができてきている。〔対個人サービス業 長野〕
- ・ 大雪のため予約客のキャンセルが相次ぎ、売上が大幅に減少した。〔飲食業 石川〕
- ・ 京都・大阪でのホテル建築ラッシュにより、個人宿泊が滋賀へ流出せず、急激な個人宿泊の悪化が見られる。一時的とは思えず今後も継続して個人宿泊は減少するものと思われる。早急な対応が必要となる。〔宿泊業 滋賀〕
- ・ 低価格品のみを求められる風調になっています。誠実に物作りをしている中、先行がない状態が続いている。製品を消費者にしっかりと認知してもらい、適正にお届けする仕組みが必要です。〔繊維工業 京都〕
- ・ 受注は微減となっているが、熟練工、従業員の確保が困難な状況で、納品にややさしつかえが出ている。〔その他の製造業 兵庫〕
- ・ 多品種少量生産の進展に加え、製品の多様化、高度化の要求が強まってきている為、それに対応する為の技術が必要となっているが、需要そのものは、今後も活発化していくのではないかと期待している。〔電気・情報通信機械器具・電子部品 島根〕
- ・ 年度末需要で引合いが活発であるが、従業員の確保が難しい為、受注チャンスを逃している。又、人件費の増加により、原価率が上昇し、利益確保が難しくなっている。〔輸送用機械器具 岡山〕
- ・ 年末以降運賃の上昇が経費を増加させている。年明けから寒さが強く雪も多く冬物衣料の店頭販売は進んでいるが、野菜価格の上昇もあり、必要な物のみの購入傾向が見られる。世界株安により円高は仕入れメリットがある。〔卸売業 広島〕
- ・ 原材料や包装資材の価格上昇により、製造原価がアップしている。新商品の投入により売上がどこまで上げられるかが大きな課題。又、運賃のアップも利益面を圧迫してきている。〔食料品 香川〕
- ・ 人手不足が慢性化しており、長期化が懸念される。また、パルプ価格の上昇が採算を悪化させており、悩みの種となっている。〔パルプ・紙・紙加工品 愛媛〕
- ・ 引合いは多いが、従業員の確保が難しく、その分、技術者を県外から呼び寄せるための接待費や外注費がかさみ利益を圧迫している。〔建設業 高知〕
- ・ 今期採用がゼロとなり、従業員の確保難が続いています。内定受諾後も辞退があり、大変苦勞している所です。人材の流動性も増し、中堅社員の退職も増加しています。〔情報通信・広告業 佐賀〕
- ・ 工場が稼動して1年半となり、ようやく下請の依頼が増加してきました。しかしながら人材確保が困難で設備が不足している為、売上増加に影響が出ています。〔化学 鹿児島〕

主要DI時系列表

1. 業況判断DI（「好転」-「悪化」 前期比季節調整値）

1-(1) 全産業

産 業	2016年		2017年				2018年	前期差	2018年	今期との差
	7-9月	10-12月	1-3月	4-6月	7-9月	10-12月	1-3月		4-6月見通し	
全産業	▲ 18.4	▲ 18.5	▲ 17.0	▲ 14.3	▲ 14.8	▲ 14.4	▲ 13.9	0.5	▲ 9.8	4.1
中規模	▲ 13.5	▲ 12.1	▲ 9.2	▲ 6.3	▲ 9.2	▲ 8.6	▲ 8.0	0.6	▲ 3.5	4.5
小規模	▲ 19.7	▲ 20.2	▲ 19.2	▲ 16.5	▲ 16.4	▲ 16.1	▲ 15.6	0.5	▲ 11.6	4.0
製造業	▲ 15.9	▲ 15.3	▲ 13.0	▲ 10.6	▲ 11.2	▲ 7.9	▲ 10.1	▲ 2.2	▲ 3.8	6.3
非製造業	▲ 19.2	▲ 19.5	▲ 18.4	▲ 15.5	▲ 15.9	▲ 16.6	▲ 15.3	1.3	▲ 11.7	3.6

1-(2) 製造業

業 種	2016年		2017年				2018年	前期差	2018年	今期との差
	7-9月	10-12月	1-3月	4-6月	7-9月	10-12月	1-3月		4-6月見通し	
食料品	▲ 8.6	▲ 10.4	▲ 12.3	▲ 9.8	▲ 13.6	▲ 12.6	▲ 11.2	1.4	▲ 1.3	9.9
繊維工業	▲ 16.7	▲ 19.5	▲ 20.8	▲ 17.4	▲ 16.0	▲ 11.1	▲ 12.8	▲ 1.7	▲ 5.6	7.2
木材・木製品	▲ 20.2	▲ 21.5	▲ 13.3	▲ 10.8	▲ 17.3	▲ 17.6	▲ 17.3	0.3	▲ 16.3	1.0
家具・装備品	▲ 22.0	▲ 19.7	▲ 13.8	▲ 14.7	▲ 14.8	▲ 12.6	▲ 20.2	▲ 7.6	▲ 5.1	15.1
パルプ・紙・紙加工品	▲ 5.9	▲ 1.4	▲ 11.6	▲ 15.3	▲ 0.6	4.0	▲ 0.9	▲ 4.9	▲ 4.4	▲ 3.5
印刷	▲ 32.3	▲ 27.5	▲ 22.8	▲ 26.0	▲ 23.9	▲ 23.1	▲ 27.1	▲ 4.0	▲ 21.2	5.9
化学	▲ 1.1	▲ 14.9	▲ 12.4	0.9	2.5	0.2	1.1	0.9	11.4	10.3
窯業・土石製品	▲ 20.0	▲ 23.7	▲ 23.5	▲ 9.5	▲ 19.0	▲ 23.9	▲ 20.0	3.9	▲ 11.5	8.5
鉄鋼・非鉄金属	▲ 12.5	▲ 17.5	▲ 3.3	▲ 1.3	▲ 4.1	4.2	▲ 2.8	▲ 7.0	1.3	4.1
金属製品	▲ 15.8	▲ 11.9	▲ 8.7	▲ 3.1	▲ 2.4	2.9	▲ 1.5	▲ 4.4	3.9	5.4
機械器具	▲ 13.3	▲ 12.1	▲ 11.1	▲ 0.3	▲ 2.3	3.4	▲ 1.5	▲ 4.9	2.9	4.4
電気・情報通信機械器具・電子部品	▲ 10.9	▲ 11.2	▲ 7.8	▲ 6.5	▲ 4.0	1.1	▲ 3.2	▲ 4.3	5.6	8.8
輸送用機械器具	▲ 17.2	▲ 11.0	▲ 2.0	▲ 9.5	▲ 1.7	4.5	▲ 2.8	▲ 7.3	▲ 1.8	1.0
その他の製造業	▲ 17.0	▲ 12.3	▲ 12.8	▲ 15.1	▲ 13.3	▲ 6.2	▲ 8.7	▲ 2.5	▲ 4.5	4.2

1-(3) 非製造業

産 業 ・ 業 種	2016年		2017年				2018年	前期差	2018年	今期との差
	7-9月	10-12月	1-3月	4-6月	7-9月	10-12月	1-3月		4-6月見通し	
建設業	▲ 9.3	▲ 10.9	▲ 8.6	▲ 6.2	▲ 8.0	▲ 6.1	▲ 4.1	2.0	▲ 8.1	▲ 4.0
総合工事業	▲ 10.1	▲ 11.1	▲ 8.3	▲ 5.8	▲ 9.4	▲ 5.4	▲ 4.2	1.2	▲ 10.4	▲ 6.2
職別・設備工事業	▲ 8.0	▲ 11.1	▲ 9.6	▲ 6.3	▲ 6.4	▲ 7.0	▲ 3.8	3.2	▲ 5.4	▲ 1.6
卸売業	▲ 17.5	▲ 18.1	▲ 15.9	▲ 13.1	▲ 11.0	▲ 13.5	▲ 13.5	0.0	▲ 6.0	7.5
小売業	▲ 28.5	▲ 28.6	▲ 28.2	▲ 25.4	▲ 26.2	▲ 27.1	▲ 22.6	4.5	▲ 20.0	2.6
サービス業	▲ 16.7	▲ 16.3	▲ 15.8	▲ 12.0	▲ 12.3	▲ 13.8	▲ 14.8	▲ 1.0	▲ 8.2	6.6
宿泊業	▲ 7.2	▲ 18.7	▲ 18.3	▲ 6.1	▲ 7.4	▲ 15.8	▲ 20.6	▲ 4.8	▲ 6.6	14.0
飲食業	▲ 20.5	▲ 19.9	▲ 20.3	▲ 16.3	▲ 17.3	▲ 18.4	▲ 20.2	▲ 1.8	▲ 10.9	9.3
対個人サービス業	▲ 21.7	▲ 20.1	▲ 18.7	▲ 17.1	▲ 16.9	▲ 16.4	▲ 16.0	0.4	▲ 12.0	4.0
対個人サービス業（生活関連）	▲ 21.6	▲ 20.0	▲ 19.5	▲ 17.6	▲ 17.1	▲ 16.3	▲ 16.3	0.0	▲ 10.6	5.7
対個人サービス業（自動車整備その他）	▲ 22.0	▲ 20.5	▲ 16.8	▲ 15.4	▲ 16.3	▲ 17.0	▲ 15.7	1.3	▲ 16.1	▲ 0.4
対事業所サービス業	▲ 11.6	▲ 7.8	▲ 6.9	▲ 3.9	▲ 5.0	▲ 5.1	▲ 6.6	▲ 1.5	▲ 3.0	3.6
対事業所サービス業（運送・倉庫）	▲ 14.8	▲ 13.7	▲ 12.6	▲ 9.2	▲ 13.4	▲ 10.5	▲ 9.0	1.5	▲ 5.7	3.3
対事業所サービス業（専門技術その他）	▲ 11.1	▲ 6.0	▲ 5.3	▲ 2.1	▲ 2.9	▲ 3.3	▲ 5.8	▲ 2.5	▲ 2.1	3.7
情報通信・広告業	▲ 1.6	▲ 1.7	▲ 3.4	▲ 0.9	5.6	▲ 2.0	▲ 2.9	▲ 0.9	9.5	12.4

2. -(1) 売上額DI (「増加」-「減少」 前期比季節調整値)

産 業	2016年		2017年				2018年	前期差
	7-9月	10-12月	1-3月	4-6月	7-9月	10-12月	1-3月	
全産業	▲ 17.9	▲ 17.7	▲ 14.3	▲ 13.1	▲ 14.2	▲ 12.5	▲ 13.2	▲ 0.7
製造業	▲ 16.3	▲ 15.6	▲ 10.8	▲ 8.8	▲ 10.8	▲ 5.0	▲ 9.4	▲ 4.4
非製造業	▲ 18.4	▲ 18.4	▲ 15.6	▲ 14.6	▲ 15.4	▲ 14.9	▲ 14.5	0.4
建設業	▲ 11.6	▲ 12.1	▲ 6.6	▲ 8.8	▲ 8.9	▲ 6.0	▲ 6.1	▲ 0.1
卸売業	▲ 15.9	▲ 19.3	▲ 13.4	▲ 11.1	▲ 9.8	▲ 12.6	▲ 12.4	0.2
小売業	▲ 26.5	▲ 25.7	▲ 23.7	▲ 23.3	▲ 25.0	▲ 23.9	▲ 19.5	4.4
サービス業	▲ 15.2	▲ 15.5	▲ 14.0	▲ 10.4	▲ 11.4	▲ 12.0	▲ 14.2	▲ 2.2

2. -(2) 売上単価・客単価DI (「上昇」-「低下」 前期比季節調整値)

産 業	2016年		2017年				2018年	前期差
	7-9月	10-12月	1-3月	4-6月	7-9月	10-12月	1-3月	
全産業	▲ 12.5	▲ 11.3	▲ 11.3	▲ 10.2	▲ 9.6	▲ 8.3	▲ 7.2	1.1
製造業	▲ 6.9	▲ 6.4	▲ 5.5	▲ 4.1	▲ 2.8	▲ 1.3	▲ 0.7	0.6
非製造業	▲ 14.9	▲ 13.4	▲ 13.6	▲ 12.4	▲ 12.2	▲ 11.2	▲ 9.7	1.5
卸売業	▲ 5.5	▲ 2.0	▲ 0.7	▲ 1.7	0.4	2.8	5.4	2.6
小売業	▲ 22.5	▲ 21.4	▲ 20.6	▲ 20.2	▲ 20.1	▲ 17.9	▲ 15.4	2.5
サービス業	▲ 10.5	▲ 9.7	▲ 9.9	▲ 8.8	▲ 8.5	▲ 8.4	▲ 8.0	0.4

2. -(3) 売上単価・客単価DI (「上昇」-「低下」 前年同期比)

産 業	2016年		2017年				2018年	前期差	2018年 4-6月見通し	今期と の差
	7-9月	10-12月	1-3月	4-6月	7-9月	10-12月	1-3月			
全産業	▲ 14.5	▲ 15.6	▲ 14.2	▲ 10.2	▲ 9.5	▲ 9.7	▲ 8.9	0.8	▲ 7.8	1.1
製造業	▲ 7.6	▲ 8.1	▲ 6.7	▲ 4.0	▲ 2.2	▲ 0.6	0.2	0.8	1.0	0.8
非製造業	▲ 17.2	▲ 18.5	▲ 17.1	▲ 12.6	▲ 12.3	▲ 13.3	▲ 12.5	0.8	▲ 11.2	1.3
卸売業	▲ 6.5	▲ 5.6	▲ 2.5	1.3	2.2	5.2	8.2	3.0	8.9	0.7
小売業	▲ 28.5	▲ 29.4	▲ 26.3	▲ 22.6	▲ 22.3	▲ 23.0	▲ 21.8	1.2	▲ 20.7	1.1
サービス業	▲ 10.4	▲ 12.4	▲ 12.8	▲ 7.6	▲ 7.5	▲ 9.4	▲ 9.3	0.1	▲ 7.6	1.7

3. 原材料・商品仕入単価DI (「上昇」-「低下」 前年同期比)

産 業	2016年		2017年				2018年	前期差	2018年 4-6月見通し	今期と の差
	7-9月	10-12月	1-3月	4-6月	7-9月	10-12月	1-3月			
全産業	16.6	20.5	22.1	27.1	25.9	30.1	33.5	3.4	29.6	▲ 3.9
製造業	13.4	16.2	26.1	33.9	32.4	38.6	43.5	4.9	40.0	▲ 3.5
非製造業	17.6	21.9	20.7	25.0	23.9	27.3	30.3	3.0	26.3	▲ 4.0
建設業	23.2	24.3	26.2	29.5	27.3	30.4	33.8	3.4	30.0	▲ 3.8
卸売業	12.1	14.1	20.8	26.5	27.7	29.7	34.5	4.8	35.9	1.4
小売業	10.4	16.3	13.6	19.0	16.6	20.8	23.6	2.8	20.1	▲ 3.5
サービス業	22.4	27.2	24.2	27.6	27.5	30.9	33.3	2.4	27.8	▲ 5.5

4. 在庫水準DI (「過剰」-「不足」 今期の水準)

産 業	2016年		2017年				2018年	前期差
	7-9月	10-12月	1-3月	4-6月	7-9月	10-12月	1-3月	
全産業	7.3	7.2	7.0	7.8	7.5	7.7	6.6	▲ 1.1
製造業	3.7	2.5	2.6	2.5	2.7	1.9	1.1	▲ 0.8
非製造業	9.9	10.6	10.1	11.7	11.2	12.0	10.8	▲ 1.2
卸売業	13.9	12.9	12.9	14.2	14.6	13.9	14.4	0.5
小売業	8.9	10.0	9.4	11.0	10.3	11.5	10.0	▲ 1.5

5. 採算(経常利益)DI (「好転」-「悪化」 前年同期比)

産 業	2016年		2017年				2018年	前期差	2018年	今期との差
	7-9月	10-12月	1-3月	4-6月	7-9月	10-12月	1-3月		4-6月見通し	
全産業	▲ 24.0	▲ 25.4	▲ 25.2	▲ 18.8	▲ 19.2	▲ 20.3	▲ 23.6	▲ 3.3	▲ 18.9	4.7
製造業	▲ 22.0	▲ 22.0	▲ 21.1	▲ 14.4	▲ 14.8	▲ 12.0	▲ 16.7	▲ 4.7	▲ 12.6	4.1
非製造業	▲ 24.6	▲ 26.4	▲ 26.6	▲ 20.2	▲ 20.5	▲ 23.0	▲ 25.8	▲ 2.8	▲ 21.0	4.8
建設業	▲ 17.0	▲ 15.1	▲ 17.2	▲ 12.5	▲ 14.6	▲ 11.3	▲ 15.9	▲ 4.6	▲ 15.8	0.1
卸売業	▲ 21.9	▲ 21.8	▲ 19.3	▲ 16.8	▲ 14.3	▲ 14.8	▲ 18.6	▲ 3.8	▲ 13.3	5.3
小売業	▲ 34.3	▲ 35.4	▲ 36.7	▲ 29.3	▲ 29.5	▲ 33.7	▲ 34.4	▲ 0.7	▲ 28.3	6.1
サービス業	▲ 20.7	▲ 25.0	▲ 24.1	▲ 17.0	▲ 17.2	▲ 20.9	▲ 24.5	▲ 3.6	▲ 18.8	5.7

6. 資金繰りDI (「好転」-「悪化」 前期比季節調整値)

産 業	2016年	2017年				2018年	前期差	
	7-9月	10-12月	1-3月	4-6月	7-9月	10-12月		1-3月
全産業	▲ 13.7	▲ 13.8	▲ 13.1	▲ 11.4	▲ 11.3	▲ 11.4	▲ 11.8	▲ 0.4
製造業	▲ 12.2	▲ 12.0	▲ 11.4	▲ 10.0	▲ 9.4	▲ 7.4	▲ 9.2	▲ 1.8
非製造業	▲ 14.1	▲ 14.4	▲ 13.7	▲ 11.8	▲ 11.8	▲ 12.7	▲ 12.6	0.1
建設業	▲ 6.8	▲ 7.1	▲ 6.9	▲ 4.9	▲ 5.0	▲ 3.8	▲ 4.9	▲ 1.1
卸売業	▲ 9.0	▲ 8.2	▲ 6.6	▲ 6.6	▲ 4.1	▲ 4.9	▲ 6.4	▲ 1.5
小売業	▲ 20.9	▲ 21.4	▲ 20.4	▲ 18.2	▲ 18.9	▲ 20.3	▲ 18.6	1.7
サービス業	▲ 13.3	▲ 13.3	▲ 12.4	▲ 10.4	▲ 10.9	▲ 11.7	▲ 12.2	▲ 0.5

7. 借入難易度 (「容易」-「困難」 前期比季節調整値)

(上段:長期資金、下段:短期資金)

産 業	2016年		2017年				2018年	前期差	2018年	今期との差
	7-9月	10-12月	1-3月	4-6月	7-9月	10-12月	1-3月		4-6月見通し	
全産業	▲ 3.7	▲ 3.7	▲ 3.7	▲ 3.3	▲ 2.4	▲ 2.1	▲ 2.4	▲ 0.3	▲ 3.9	▲ 1.5
	▲ 1.6	▲ 1.6	▲ 1.7	▲ 1.0	▲ 0.3	▲ 0.3	▲ 0.4	▲ 0.1	▲ 2.0	▲ 1.6
製造業	▲ 0.8	▲ 0.6	▲ 1.2	▲ 0.7	0.4	1.4	0.8	▲ 0.6	▲ 0.6	▲ 1.4
	2.0	2.0	1.6	1.8	2.8	3.6	3.1	▲ 0.5	1.3	▲ 1.8
非製造業	▲ 4.8	▲ 4.9	▲ 4.7	▲ 4.2	▲ 3.3	▲ 3.3	▲ 3.7	▲ 0.4	▲ 5.2	▲ 1.5
	▲ 3.1	▲ 2.9	▲ 2.7	▲ 2.0	▲ 1.3	▲ 1.6	▲ 1.5	0.1	▲ 3.1	▲ 1.6
建設業	2.5	1.7	1.8	2.2	3.5	3.9	3.5	▲ 0.4	1.8	▲ 1.7
	4.1	4.2	3.8	5.4	5.9	6.0	6.0	0.0	3.8	▲ 2.2
卸売業	▲ 1.7	0.2	0.9	3.0	2.5	3.8	1.7	▲ 2.1	▲ 2.3	▲ 4.0
	▲ 0.7	1.4	3.4	4.9	4.8	6.1	2.5	▲ 3.6	0.9	▲ 1.6
小売業	▲ 9.6	▲ 9.9	▲ 9.3	▲ 9.0	▲ 8.1	▲ 8.6	▲ 7.4	1.2	▲ 9.0	▲ 1.6
	▲ 7.5	▲ 7.4	▲ 6.9	▲ 6.3	▲ 5.6	▲ 6.6	▲ 5.2	1.4	▲ 6.8	▲ 1.6
サービス業	▲ 4.7	▲ 4.9	▲ 4.8	▲ 4.8	▲ 3.7	▲ 3.7	▲ 4.5	▲ 0.8	▲ 5.7	▲ 1.2
	▲ 3.3	▲ 3.5	▲ 3.9	▲ 3.6	▲ 2.5	▲ 2.7	▲ 2.9	▲ 0.2	▲ 4.0	▲ 1.1

8. 従業員数DI (「増加」-「減少」 前年同期比)

産 業	2016年		2017年				2018年	前期差	2018年	今期との差
	7-9月	10-12月	1-3月	4-6月	7-9月	10-12月	1-3月		4-6月見通し	
全産業	▲ 3.4	▲ 4.2	▲ 5.1	▲ 2.2	▲ 3.5	▲ 3.4	▲ 5.3	▲ 1.9	▲ 2.9	2.4
製造業	▲ 2.0	▲ 3.7	▲ 3.8	0.4	▲ 1.6	▲ 0.7	▲ 3.2	▲ 2.5	0.1	3.3
非製造業	▲ 3.9	▲ 4.3	▲ 5.6	▲ 3.1	▲ 4.2	▲ 4.3	▲ 5.9	▲ 1.6	▲ 3.9	2.0
建設業	▲ 2.6	▲ 3.1	▲ 3.7	▲ 0.8	▲ 3.0	▲ 1.9	▲ 5.1	▲ 3.2	▲ 3.4	1.7
卸売業	▲ 1.1	▲ 1.9	▲ 1.3	0.6	▲ 0.9	▲ 1.6	▲ 3.0	▲ 1.4	0.8	3.8
小売業	▲ 5.0	▲ 5.4	▲ 6.0	▲ 4.6	▲ 4.8	▲ 5.4	▲ 6.5	▲ 1.1	▲ 5.4	1.1
サービス業	▲ 4.1	▲ 4.6	▲ 6.9	▲ 3.9	▲ 5.0	▲ 5.1	▲ 6.4	▲ 1.3	▲ 3.9	2.5

9. 従業員数過不足DI（「過剰」-「不足」 今期の水準）

産 業	2016年		2017年				2018年	前期差
	7-9月	10-12月	1-3月	4-6月	7-9月	10-12月	1-3月	
全産業	▲ 15.3	▲ 16.2	▲ 17.1	▲ 18.1	▲ 18.7	▲ 20.6	▲ 21.5	▲ 0.9
製造業	▲ 12.0	▲ 13.5	▲ 15.7	▲ 16.6	▲ 17.3	▲ 21.3	▲ 23.1	▲ 1.8
非製造業	▲ 16.4	▲ 17.2	▲ 17.5	▲ 18.6	▲ 19.1	▲ 20.4	▲ 20.9	▲ 0.5
建設業	▲ 23.2	▲ 27.3	▲ 25.6	▲ 26.6	▲ 30.2	▲ 33.4	▲ 34.0	▲ 0.6
卸売業	▲ 9.5	▲ 10.4	▲ 10.2	▲ 11.6	▲ 12.7	▲ 15.3	▲ 16.5	▲ 1.2
小売業	▲ 9.4	▲ 9.6	▲ 10.4	▲ 11.3	▲ 10.5	▲ 11.6	▲ 12.1	▲ 0.5
サービス業	▲ 20.0	▲ 20.0	▲ 20.9	▲ 22.1	▲ 22.2	▲ 22.6	▲ 22.9	▲ 0.3

10. 設備投資動向

設備投資実施企業割合（実施企業／回答企業×100） 単位：%

産 業	2016年		2017年				2018年	来期計画	今期との差
	7-9月	10-12月	1-3月	4-6月	7-9月	10-12月	1-3月	4-6月	
全産業	17.5	16.8	15.5	17.0	18.2	18.0	15.2	17.6	2.4
製造業	22.3	21.5	20.1	20.7	23.4	23.9	20.7	23.8	3.1
建設業	19.5	17.5	18.2	20.1	20.1	20.2	17.8	18.0	0.2
卸売業	19.0	19.1	19.6	20.5	18.6	17.8	16.8	20.0	3.2
小売業	11.8	11.4	9.8	11.6	12.0	12.4	8.9	10.8	1.9
サービス業	17.2	16.5	14.6	16.5	18.2	17.1	14.5	17.4	2.9

11. 生産設備過不足DI（「過剰」-「不足」 今期の水準）

産 業	2016年		2017年				2018年	前期差
	7-9月	10-12月	1-3月	4-6月	7-9月	10-12月	1-3月	
製造業	▲ 2.9	▲ 3.0	▲ 4.1	▲ 4.8	▲ 4.1	▲ 7.0	▲ 7.9	▲ 0.9

12. 経営上の問題点

	今期直面している経営上の問題点(構成比)										
	1位(%)		2位(%)		3位(%)		4位(%)		5位(%)		
製造業	需要の停滞		従業員の確保難		原材料価格の上昇		生産設備の不足・老朽化		製品ニーズの変化への対応		
	19.8		13.8		12.9		12.1		10.7		
	前期	1位 21.2	2位 13.0	5位 10.2	3位 12.5	4位 11.7	前々期	1位 22.9	2位 12.6	5位 8.6	3位 12.1
建設業	従業員の確保難		官公需要の停滞		熟練技術者の確保難		民間需要の停滞		材料価格の上昇		
	20.8		15.2		11.2		11.1		7.8		
	前期	1位 20.2	2位 15.4	4位 11.1	3位 11.3	6位 7.2	前々期	1位 19.4	2位 17.6	4位 10.1	3位 12.4
卸売業	需要の停滞		従業員の確保難		仕入単価の上昇		販売単価の低下・上昇難		大企業の進出による競争の激化		
	29.1		10.8		10.6		9.1		8.0		
	前期	1位 30.2	4位 9.3	2位 10.9	6位 6.1	3位 9.4	前々期	1位 32.9	2位 10.0	3位 9.2	5位 8.0
小売業	需要の停滞		大・中型店の進出による競争の激化		消費者ニーズの変化への対応		購買力の他地域への流出		仕入単価の上昇		
	16.9		16.9		16.1		15.0		7.0		
	前期	2位 16.5	1位 17.5	4位 15.6	3位 15.8	5位 6.5	前々期	2位 17.7	1位 18.4	4位 15.1	3位 16.1
サービス業	利用者ニーズの変化への対応		需要の停滞		従業員の確保難		店舗施設の狭隘・老朽化		材料等仕入単価の上昇		
	18.8		15.8		13.8		9.1		8.2		
	前期	1位 19.2	2位 15.8	3位 13.4	4位 9.1	5位 7.0	前々期	1位 19.2	2位 15.2	3位 14.3	4位 9.9

13. 業況判断DI(経済産業局別)

前期比(季節調整値)

局・産業	2015年		2016年				2017年				2018年	前期差	
	7-9月	10-12月	1-3月	4-6月	7-9月	10-12月	1-3月	4-6月	7-9月	10-12月	1-3月		
北海道	製造業	▲ 11.5	▲ 12.6	▲ 23.4	▲ 8.9	▲ 10.3	▲ 13.7	▲ 10.2	▲ 5.0	▲ 6.9	▲ 9.2	▲ 10.2	▲ 1.0
	建設業	▲ 9.4	▲ 12.9	▲ 13.8	▲ 11.4	▲ 3.8	▲ 7.7	11.9	3.2	▲ 2.9	▲ 10.8	5.8	16.6
	卸売業	▲ 23.2	▲ 13.4	▲ 22.5	▲ 17.1	▲ 10.1	▲ 18.7	▲ 12.8	▲ 11.2	4.2	▲ 10.4	▲ 11.6	▲ 1.2
	小売業	▲ 25.1	▲ 27.0	▲ 30.9	▲ 31.3	▲ 29.3	▲ 23.9	▲ 28.5	▲ 32.7	▲ 18.7	▲ 26.4	▲ 28.9	▲ 2.5
	サービス業	▲ 15.6	▲ 18.6	▲ 19.9	▲ 17.9	▲ 23.4	▲ 20.7	▲ 13.5	▲ 13.5	▲ 6.5	▲ 9.9	▲ 15.2	▲ 5.3
	全産業	▲ 16.4	▲ 17.6	▲ 23.6	▲ 16.6	▲ 17.5	▲ 17.3	▲ 13.0	▲ 11.7	▲ 7.7	▲ 12.9	▲ 14.0	▲ 1.1
東北	製造業	▲ 18.1	▲ 19.5	▲ 19.0	▲ 16.7	▲ 18.6	▲ 16.2	▲ 13.0	▲ 10.7	▲ 8.9	▲ 12.4	▲ 8.9	3.5
	建設業	▲ 7.0	▲ 4.2	▲ 15.7	▲ 10.4	▲ 13.3	▲ 18.7	▲ 12.9	▲ 8.4	▲ 8.5	▲ 12.5	▲ 12.3	0.2
	卸売業	▲ 12.0	▲ 13.9	▲ 13.7	▲ 17.8	▲ 19.1	▲ 16.2	▲ 15.8	▲ 15.6	▲ 22.3	▲ 19.5	▲ 21.7	▲ 2.2
	小売業	▲ 26.6	▲ 30.7	▲ 30.9	▲ 30.7	▲ 33.8	▲ 34.8	▲ 32.1	▲ 37.1	▲ 27.7	▲ 30.9	▲ 29.5	1.4
	サービス業	▲ 19.8	▲ 21.3	▲ 21.7	▲ 22.4	▲ 23.4	▲ 21.2	▲ 20.6	▲ 17.1	▲ 18.2	▲ 19.0	▲ 19.0	0.0
	全産業	▲ 18.9	▲ 20.3	▲ 22.1	▲ 21.8	▲ 23.2	▲ 22.8	▲ 20.3	▲ 19.8	▲ 17.4	▲ 19.6	▲ 18.4	1.2
関東	製造業	▲ 13.2	▲ 13.2	▲ 17.8	▲ 21.0	▲ 17.1	▲ 16.6	▲ 13.4	▲ 9.6	▲ 10.2	▲ 7.6	▲ 9.8	▲ 2.2
	建設業	▲ 7.9	▲ 7.2	▲ 10.6	▲ 10.3	▲ 9.5	▲ 11.6	▲ 11.8	▲ 6.8	▲ 5.5	▲ 6.0	▲ 6.4	▲ 0.4
	卸売業	▲ 11.4	▲ 14.2	▲ 12.2	▲ 14.2	▲ 19.3	▲ 15.2	▲ 15.4	▲ 4.4	▲ 11.9	▲ 7.5	▲ 11.7	▲ 4.2
	小売業	▲ 26.0	▲ 26.2	▲ 27.2	▲ 29.7	▲ 29.4	▲ 28.0	▲ 31.2	▲ 23.0	▲ 28.5	▲ 27.2	▲ 22.6	4.6
	サービス業	▲ 14.4	▲ 12.4	▲ 13.2	▲ 15.9	▲ 19.4	▲ 15.2	▲ 13.1	▲ 11.0	▲ 10.8	▲ 13.1	▲ 13.7	▲ 0.6
	全産業	▲ 15.5	▲ 15.1	▲ 17.2	▲ 19.7	▲ 19.7	▲ 18.0	▲ 17.3	▲ 12.6	▲ 14.1	▲ 13.7	▲ 13.7	0.0
中部	製造業	▲ 14.7	▲ 15.3	▲ 15.5	▲ 15.6	▲ 15.6	▲ 14.8	▲ 14.0	▲ 11.9	▲ 15.4	▲ 9.7	▲ 9.9	▲ 0.2
	建設業	▲ 13.2	▲ 8.7	▲ 12.5	▲ 11.4	▲ 7.7	▲ 13.4	▲ 6.4	▲ 8.0	▲ 10.4	▲ 6.8	▲ 5.2	1.6
	卸売業	▲ 12.1	▲ 12.3	▲ 15.9	▲ 15.9	▲ 22.0	▲ 21.7	▲ 16.3	▲ 19.7	▲ 16.6	▲ 20.7	▲ 17.1	3.6
	小売業	▲ 26.9	▲ 24.5	▲ 31.9	▲ 28.9	▲ 29.0	▲ 33.9	▲ 30.3	▲ 24.5	▲ 25.7	▲ 25.9	▲ 24.2	1.7
	サービス業	▲ 12.3	▲ 9.9	▲ 15.5	▲ 12.3	▲ 15.6	▲ 16.0	▲ 19.4	▲ 14.4	▲ 12.4	▲ 14.6	▲ 16.5	▲ 1.9
	全産業	▲ 16.7	▲ 14.8	▲ 18.6	▲ 17.6	▲ 18.5	▲ 20.0	▲ 18.4	▲ 15.8	▲ 16.6	▲ 15.4	▲ 15.3	0.1
近畿	製造業	▲ 9.3	▲ 11.9	▲ 12.5	▲ 11.2	▲ 15.5	▲ 12.1	▲ 9.6	▲ 11.0	▲ 8.2	▲ 1.4	▲ 6.2	▲ 4.8
	建設業	▲ 10.9	▲ 14.5	▲ 7.1	▲ 15.2	▲ 11.3	▲ 10.2	▲ 14.2	▲ 8.1	▲ 12.8	▲ 7.2	▲ 1.0	6.2
	卸売業	▲ 18.0	▲ 11.2	▲ 14.4	▲ 17.7	▲ 18.0	▲ 20.6	▲ 17.5	▲ 14.1	▲ 6.9	▲ 12.8	▲ 10.5	2.3
	小売業	▲ 25.8	▲ 25.5	▲ 27.7	▲ 27.1	▲ 29.5	▲ 27.2	▲ 27.2	▲ 22.2	▲ 24.5	▲ 27.5	▲ 21.0	6.5
	サービス業	▲ 14.1	▲ 12.1	▲ 17.5	▲ 17.5	▲ 15.3	▲ 15.1	▲ 12.9	▲ 14.3	▲ 13.0	▲ 15.0	▲ 12.9	2.1
	全産業	▲ 15.2	▲ 15.4	▲ 16.8	▲ 18.0	▲ 18.3	▲ 17.0	▲ 15.7	▲ 14.8	▲ 13.6	▲ 12.9	▲ 11.7	1.2
中国	製造業	▲ 11.4	▲ 11.3	▲ 15.6	▲ 19.3	▲ 16.1	▲ 15.8	▲ 14.9	▲ 13.5	▲ 10.9	▲ 6.6	▲ 13.8	▲ 7.2
	建設業	▲ 10.7	▲ 13.6	▲ 13.5	▲ 13.9	▲ 11.7	▲ 10.7	▲ 14.6	▲ 12.0	▲ 14.3	▲ 9.2	▲ 13.1	▲ 3.9
	卸売業	▲ 18.0	▲ 18.9	▲ 17.7	▲ 23.3	▲ 15.2	▲ 19.5	▲ 15.7	▲ 6.4	▲ 11.8	▲ 22.1	▲ 12.5	9.6
	小売業	▲ 29.4	▲ 30.8	▲ 31.1	▲ 26.1	▲ 26.7	▲ 29.0	▲ 25.9	▲ 30.6	▲ 27.4	▲ 26.2	▲ 18.4	7.8
	サービス業	▲ 13.4	▲ 11.5	▲ 14.7	▲ 15.7	▲ 9.2	▲ 17.4	▲ 18.2	▲ 12.9	▲ 13.0	▲ 13.7	▲ 14.5	▲ 0.8
	全産業	▲ 17.3	▲ 17.0	▲ 18.8	▲ 19.5	▲ 16.7	▲ 19.0	▲ 18.5	▲ 17.1	▲ 17.0	▲ 14.9	▲ 14.9	0.0
四国	製造業	▲ 20.2	▲ 19.9	▲ 19.3	▲ 17.1	▲ 18.5	▲ 23.5	▲ 22.6	▲ 14.2	▲ 14.9	▲ 15.9	▲ 17.1	▲ 1.2
	建設業	▲ 4.4	▲ 7.6	▲ 9.4	▲ 10.4	▲ 8.3	▲ 6.9	▲ 7.2	▲ 8.5	▲ 5.9	0.1	▲ 2.8	▲ 2.9
	卸売業	▲ 28.1	▲ 18.6	▲ 14.8	▲ 14.6	▲ 13.9	▲ 11.7	▲ 29.4	▲ 19.7	▲ 14.8	▲ 17.8	▲ 9.5	8.3
	小売業	▲ 29.9	▲ 26.6	▲ 33.4	▲ 33.5	▲ 28.9	▲ 33.1	▲ 33.1	▲ 21.3	▲ 22.0	▲ 31.0	▲ 25.2	5.8
	サービス業	▲ 12.5	▲ 16.4	▲ 12.2	▲ 15.1	▲ 13.7	▲ 16.2	▲ 18.3	▲ 11.7	▲ 13.8	▲ 13.7	▲ 15.3	▲ 1.6
	全産業	▲ 18.7	▲ 19.0	▲ 18.8	▲ 19.8	▲ 17.9	▲ 20.9	▲ 22.1	▲ 15.1	▲ 15.2	▲ 17.0	▲ 16.6	0.4
九州・沖縄	製造業	▲ 10.8	▲ 9.9	▲ 14.8	▲ 13.2	▲ 10.1	▲ 12.6	▲ 12.1	▲ 6.7	▲ 11.6	▲ 7.7	▲ 11.3	▲ 3.6
	建設業	▲ 6.3	▲ 6.1	▲ 10.1	▲ 7.6	▲ 3.9	▲ 5.3	▲ 1.4	1.2	▲ 3.2	1.2	7.1	5.9
	卸売業	▲ 16.0	▲ 2.2	▲ 20.2	▲ 23.7	▲ 17.3	▲ 20.8	▲ 12.2	▲ 17.1	▲ 9.5	▲ 7.5	▲ 18.8	▲ 11.3
	小売業	▲ 20.7	▲ 22.6	▲ 23.3	▲ 24.0	▲ 22.2	▲ 21.6	▲ 20.7	▲ 19.0	▲ 25.4	▲ 24.2	▲ 18.5	5.7
	サービス業	▲ 10.8	▲ 8.6	▲ 10.7	▲ 20.7	▲ 14.3	▲ 14.7	▲ 13.4	▲ 7.6	▲ 10.6	▲ 10.7	▲ 11.9	▲ 1.2
	全産業	▲ 12.7	▲ 12.0	▲ 15.1	▲ 18.8	▲ 13.9	▲ 15.2	▲ 13.2	▲ 9.7	▲ 13.5	▲ 12.1	▲ 11.4	0.7

14. 業況判断DI(都道府県別)

(1) 全産業

前期比(季節調整値)

都道府県	2015年		2016年				2017年				2018年	前期差
	7-9月	10-12月	1-3月	4-6月	7-9月	10-12月	1-3月	4-6月	7-9月	10-12月	1-3月	
全 国	▲ 16.0	▲ 15.7	▲ 17.8	▲ 19.3	▲ 18.4	▲ 18.5	▲ 17.0	▲ 14.3	▲ 14.8	▲ 14.4	▲ 13.9	0.5
北海道	▲ 16.4	▲ 17.6	▲ 23.6	▲ 16.6	▲ 17.5	▲ 17.3	▲ 13.0	▲ 11.7	▲ 7.7	▲ 12.9	▲ 14.0	▲ 1.1
道南・道央	▲ 17.3	▲ 18.2	▲ 25.9	▲ 19.9	▲ 20.2	▲ 20.7	▲ 13.0	▲ 15.5	▲ 7.7	▲ 13.2	▲ 14.5	▲ 1.3
道北・オホーツク	▲ 20.3	▲ 18.3	▲ 19.6	▲ 13.4	▲ 11.1	▲ 12.7	▲ 12.2	▲ 10.2	▲ 11.4	▲ 13.4	▲ 12.3	1.1
十勝・釧路・根室	▲ 10.1	▲ 15.1	▲ 16.3	▲ 11.4	▲ 14.3	▲ 11.0	▲ 9.9	▲ 6.2	▲ 3.6	▲ 11.8	▲ 6.4	5.4
東 北	▲ 18.9	▲ 20.3	▲ 22.1	▲ 21.8	▲ 23.2	▲ 22.8	▲ 20.3	▲ 19.8	▲ 17.4	▲ 19.6	▲ 18.4	1.2
青森県	▲ 21.9	▲ 24.3	▲ 26.8	▲ 20.0	▲ 23.2	▲ 19.9	▲ 18.4	▲ 24.8	▲ 16.8	▲ 17.1	▲ 11.0	6.1
岩手県	▲ 17.7	▲ 22.7	▲ 16.9	▲ 16.6	▲ 24.7	▲ 17.9	▲ 20.6	▲ 21.8	▲ 18.2	▲ 22.4	▲ 21.1	1.3
宮城県	▲ 18.1	▲ 19.4	▲ 18.3	▲ 21.0	▲ 25.3	▲ 28.6	▲ 22.5	▲ 14.7	▲ 16.4	▲ 18.4	▲ 22.2	▲ 3.8
秋田県	▲ 22.1	▲ 25.3	▲ 21.8	▲ 25.3	▲ 24.1	▲ 24.6	▲ 19.8	▲ 19.0	▲ 22.3	▲ 24.1	▲ 18.5	5.6
山形県	▲ 17.4	▲ 14.8	▲ 24.0	▲ 16.9	▲ 22.1	▲ 20.7	▲ 18.0	▲ 12.5	▲ 12.2	▲ 11.6	▲ 13.4	▲ 1.8
福島県	▲ 20.0	▲ 17.4	▲ 24.3	▲ 23.9	▲ 23.8	▲ 25.4	▲ 22.6	▲ 21.3	▲ 19.8	▲ 22.8	▲ 22.6	0.2
関 東	▲ 15.5	▲ 15.1	▲ 17.2	▲ 19.7	▲ 19.7	▲ 18.0	▲ 17.3	▲ 12.6	▲ 14.1	▲ 13.7	▲ 13.7	0.0
茨城県	▲ 10.4	▲ 19.1	▲ 17.7	▲ 21.9	▲ 19.5	▲ 18.2	▲ 14.9	▲ 12.0	▲ 10.3	▲ 16.2	▲ 15.7	0.5
栃木県	▲ 19.1	▲ 14.9	▲ 20.8	▲ 18.8	▲ 21.7	▲ 21.6	▲ 18.8	▲ 16.3	▲ 18.4	▲ 19.8	▲ 12.7	7.1
群馬県	▲ 15.5	▲ 16.3	▲ 17.0	▲ 20.0	▲ 18.9	▲ 19.5	▲ 21.3	▲ 9.7	▲ 16.5	▲ 14.1	▲ 14.4	▲ 0.3
埼玉県	▲ 13.4	▲ 11.3	▲ 18.4	▲ 19.0	▲ 20.9	▲ 18.9	▲ 15.1	▲ 11.5	▲ 10.6	▲ 12.1	▲ 12.1	0.0
千葉県	▲ 13.3	▲ 11.9	▲ 13.2	▲ 12.9	▲ 17.0	▲ 17.9	▲ 13.2	▲ 18.5	▲ 15.1	▲ 12.9	▲ 15.5	▲ 2.6
東京都	▲ 12.6	▲ 11.3	▲ 11.3	▲ 14.6	▲ 16.5	▲ 12.2	▲ 13.6	▲ 5.9	▲ 8.5	▲ 10.7	▲ 10.2	0.5
神奈川県	▲ 13.7	▲ 12.4	▲ 13.3	▲ 17.3	▲ 21.4	▲ 16.0	▲ 18.9	▲ 10.9	▲ 11.7	▲ 9.4	▲ 15.5	▲ 6.1
新潟県	▲ 20.5	▲ 20.9	▲ 25.3	▲ 27.5	▲ 24.3	▲ 24.0	▲ 22.6	▲ 16.7	▲ 20.8	▲ 17.1	▲ 17.7	▲ 0.6
山梨県	▲ 14.9	▲ 19.0	▲ 20.5	▲ 20.0	▲ 22.6	▲ 27.4	▲ 25.5	▲ 20.7	▲ 21.9	▲ 13.7	▲ 21.8	▲ 8.1
長野県	▲ 21.8	▲ 21.0	▲ 19.1	▲ 24.3	▲ 23.3	▲ 18.9	▲ 18.1	▲ 15.2	▲ 11.2	▲ 13.8	▲ 12.7	1.1
静岡県	▲ 14.2	▲ 11.7	▲ 15.4	▲ 14.6	▲ 11.7	▲ 11.9	▲ 10.5	▲ 5.6	▲ 14.9	▲ 15.6	▲ 8.0	7.6
中 部	▲ 16.7	▲ 14.8	▲ 18.6	▲ 17.6	▲ 18.5	▲ 20.0	▲ 18.4	▲ 15.8	▲ 16.6	▲ 15.4	▲ 15.3	0.1
富山県	▲ 16.9	▲ 15.4	▲ 14.6	▲ 9.3	▲ 13.9	▲ 15.8	▲ 18.5	▲ 15.9	▲ 17.2	▲ 11.5	▲ 15.6	▲ 4.1
石川県	▲ 14.0	▲ 10.1	▲ 16.4	▲ 16.4	▲ 16.4	▲ 18.6	▲ 16.0	▲ 13.3	▲ 8.9	▲ 14.0	▲ 18.9	▲ 4.9
岐阜県	▲ 19.6	▲ 19.1	▲ 22.2	▲ 24.4	▲ 24.8	▲ 24.7	▲ 27.5	▲ 20.6	▲ 22.5	▲ 19.1	▲ 18.6	0.5
愛知県	▲ 12.4	▲ 9.7	▲ 14.5	▲ 12.3	▲ 12.2	▲ 13.6	▲ 10.8	▲ 12.5	▲ 14.2	▲ 11.8	▲ 11.2	0.6
三重県	▲ 20.9	▲ 18.9	▲ 27.7	▲ 21.5	▲ 24.6	▲ 27.4	▲ 22.7	▲ 14.3	▲ 17.4	▲ 19.5	▲ 16.0	3.5
近 畿	▲ 15.2	▲ 15.4	▲ 16.8	▲ 18.0	▲ 18.3	▲ 17.0	▲ 15.7	▲ 14.8	▲ 13.6	▲ 12.9	▲ 11.7	1.2
福井県	▲ 13.9	▲ 13.5	▲ 15.9	▲ 13.4	▲ 13.5	▲ 16.5	▲ 19.5	▲ 12.5	▲ 13.3	▲ 15.6	▲ 22.9	▲ 7.3
滋賀県	▲ 15.1	▲ 15.6	▲ 15.4	▲ 13.7	▲ 17.1	▲ 20.9	▲ 20.5	▲ 18.5	▲ 18.2	▲ 10.4	▲ 15.0	▲ 4.6
京都府	▲ 14.3	▲ 16.0	▲ 19.2	▲ 15.9	▲ 20.6	▲ 18.6	▲ 15.8	▲ 6.8	▲ 14.4	▲ 10.4	▲ 7.8	2.6
大阪府	▲ 15.4	▲ 16.0	▲ 19.5	▲ 19.5	▲ 19.8	▲ 19.7	▲ 16.6	▲ 15.5	▲ 12.4	▲ 13.8	▲ 10.7	3.1
兵庫県	▲ 10.0	▲ 10.7	▲ 13.0	▲ 14.4	▲ 15.2	▲ 9.0	▲ 10.3	▲ 12.6	▲ 7.0	▲ 10.8	▲ 11.5	▲ 0.7
奈良県	▲ 17.2	▲ 19.1	▲ 19.1	▲ 22.7	▲ 18.1	▲ 17.0	▲ 17.7	▲ 16.1	▲ 18.5	▲ 14.5	▲ 11.2	3.3
和歌山県	▲ 22.6	▲ 19.8	▲ 17.5	▲ 22.3	▲ 20.7	▲ 20.0	▲ 15.1	▲ 21.1	▲ 15.6	▲ 17.3	▲ 6.8	10.5
中 国	▲ 17.3	▲ 17.0	▲ 18.8	▲ 19.5	▲ 16.7	▲ 19.0	▲ 18.5	▲ 17.1	▲ 17.0	▲ 14.9	▲ 14.9	0.0
鳥取県	▲ 14.6	▲ 16.3	▲ 16.0	▲ 13.3	▲ 13.4	▲ 13.4	▲ 18.2	▲ 18.8	▲ 16.2	▲ 10.7	▲ 10.5	0.2
島根県	▲ 11.8	▲ 21.6	▲ 15.1	▲ 20.6	▲ 19.5	▲ 18.0	▲ 16.8	▲ 17.2	▲ 16.0	▲ 17.3	▲ 14.2	3.1
岡山県	▲ 18.3	▲ 18.5	▲ 21.1	▲ 24.1	▲ 18.6	▲ 18.2	▲ 19.0	▲ 15.3	▲ 13.5	▲ 13.0	▲ 12.9	0.1
広島県	▲ 16.4	▲ 9.3	▲ 19.9	▲ 15.2	▲ 11.9	▲ 20.4	▲ 22.0	▲ 15.9	▲ 20.7	▲ 18.2	▲ 14.5	3.7
山口県	▲ 21.7	▲ 19.8	▲ 22.0	▲ 22.2	▲ 18.9	▲ 22.1	▲ 18.0	▲ 18.4	▲ 15.9	▲ 15.2	▲ 19.5	▲ 4.3
四 国	▲ 18.7	▲ 19.0	▲ 18.8	▲ 19.8	▲ 17.9	▲ 20.9	▲ 22.1	▲ 15.1	▲ 15.2	▲ 17.0	▲ 16.6	0.4
徳島県	▲ 14.4	▲ 16.4	▲ 15.9	▲ 15.0	▲ 16.4	▲ 19.4	▲ 18.3	▲ 12.0	▲ 15.8	▲ 13.2	▲ 15.3	▲ 2.1
香川県	▲ 18.0	▲ 17.2	▲ 23.9	▲ 20.5	▲ 20.8	▲ 21.5	▲ 21.4	▲ 16.3	▲ 17.7	▲ 20.6	▲ 13.0	7.6
愛媛県	▲ 24.9	▲ 21.6	▲ 22.7	▲ 25.1	▲ 19.4	▲ 24.7	▲ 25.7	▲ 20.3	▲ 16.7	▲ 18.1	▲ 21.1	▲ 3.0
高知県	▲ 13.2	▲ 20.9	▲ 13.7	▲ 12.8	▲ 11.4	▲ 16.4	▲ 25.2	▲ 6.8	▲ 7.7	▲ 15.2	▲ 18.0	▲ 2.8
九州・沖縄	▲ 12.7	▲ 12.0	▲ 15.1	▲ 18.8	▲ 13.9	▲ 15.2	▲ 13.2	▲ 9.7	▲ 13.5	▲ 12.1	▲ 11.4	0.7
福岡県	▲ 16.8	▲ 14.5	▲ 15.7	▲ 16.4	▲ 14.0	▲ 15.4	▲ 13.4	▲ 14.7	▲ 12.8	▲ 12.3	▲ 11.5	0.8
佐賀県	▲ 15.3	▲ 18.8	▲ 14.5	▲ 19.5	▲ 16.0	▲ 15.7	▲ 15.4	▲ 15.5	▲ 22.2	▲ 18.5	▲ 19.8	▲ 1.3
長崎県	▲ 14.6	▲ 12.5	▲ 18.1	▲ 22.4	▲ 23.7	▲ 21.9	▲ 20.6	▲ 17.5	▲ 14.1	▲ 18.5	▲ 18.9	▲ 0.4
熊本県	▲ 8.6	▲ 5.9	▲ 17.0	▲ 27.8	▲ 8.0	▲ 13.2	▲ 10.1	1.2	▲ 9.5	▲ 10.5	▲ 15.4	▲ 4.9
大分県	▲ 22.7	▲ 22.1	▲ 25.2	▲ 27.5	▲ 21.3	▲ 22.9	▲ 21.2	▲ 13.7	▲ 20.5	▲ 22.2	▲ 19.0	3.2
宮崎県	▲ 11.2	▲ 10.7	▲ 11.8	▲ 16.4	▲ 11.6	▲ 15.7	▲ 14.0	▲ 7.8	▲ 14.6	▲ 9.8	▲ 11.7	▲ 1.9
鹿児島県	▲ 11.9	▲ 12.8	▲ 19.4	▲ 20.1	▲ 15.1	▲ 14.6	▲ 13.4	▲ 11.3	▲ 14.9	▲ 6.6	▲ 9.6	▲ 3.0
沖縄県	5.8	5.8	▲ 0.8	0.9	1.8	▲ 1.5	▲ 0.4	13.9	4.4	3.8	12.1	8.3

14. 業況判断DI(都道府県別)

(2) 製造業

前期比(季節調整値)

都道府県	2015年		2016年				2017年				2018年	前期差
	7-9月	10-12月	1-3月	4-6月	7-9月	10-12月	1-3月	4-6月	7-9月	10-12月	1-3月	
全 国	▲ 13.4	▲ 13.6	▲ 16.0	▲ 16.7	▲ 15.9	▲ 15.3	▲ 13.0	▲ 10.6	▲ 11.2	▲ 7.9	▲ 10.1	▲ 2.2
北海道	▲ 11.5	▲ 12.6	▲ 23.4	▲ 8.9	▲ 10.3	▲ 13.7	▲ 10.2	▲ 5.0	▲ 6.9	▲ 9.2	▲ 10.2	▲ 1.0
道南・道央	▲ 9.7	▲ 8.8	▲ 24.8	▲ 9.2	▲ 8.8	▲ 19.1	▲ 7.3	▲ 3.0	▲ 6.3	▲ 7.4	▲ 9.6	▲ 2.2
道北・オホーツク	▲ 18.4	▲ 21.4	▲ 17.7	▲ 13.6	▲ 11.5	▲ 5.4	▲ 2.5	▲ 10.5	▲ 13.7	▲ 14.7	▲ 5.4	9.3
十勝・釧路・根室	▲ 8.5	▲ 19.1	▲ 18.1	▲ 7.6	▲ 12.9	▲ 4.4	▲ 27.0	▲ 14.7	6.2	▲ 15.7	▲ 13.3	2.4
東 北	▲ 18.1	▲ 19.5	▲ 19.0	▲ 16.7	▲ 18.6	▲ 16.2	▲ 13.0	▲ 10.7	▲ 8.9	▲ 12.4	▲ 8.9	3.5
青森県	▲ 20.4	▲ 4.7	▲ 34.8	▲ 19.5	▲ 18.5	▲ 11.4	▲ 12.8	▲ 15.0	▲ 15.3	▲ 16.2	▲ 10.5	5.7
岩手県	▲ 8.1	▲ 24.1	▲ 13.3	▲ 7.0	▲ 21.1	▲ 9.7	▲ 24.0	▲ 15.4	▲ 10.5	▲ 10.7	1.0	11.7
宮城県	▲ 23.4	▲ 24.5	▲ 24.6	▲ 23.2	▲ 26.9	▲ 28.2	▲ 19.4	▲ 0.4	▲ 5.9	▲ 12.7	▲ 16.1	▲ 3.4
秋田県	▲ 15.9	▲ 23.3	▲ 11.8	▲ 10.5	▲ 13.3	▲ 10.1	▲ 7.5	▲ 14.0	▲ 17.3	▲ 20.5	▲ 10.7	9.8
山形県	▲ 15.4	▲ 16.9	▲ 23.4	▲ 22.4	▲ 22.7	▲ 19.5	▲ 11.0	▲ 6.1	▲ 0.1	▲ 5.3	▲ 1.7	3.6
福島県	▲ 30.8	▲ 17.4	▲ 16.2	▲ 15.1	▲ 16.0	▲ 17.1	▲ 7.8	▲ 7.7	▲ 8.0	▲ 9.5	▲ 17.4	▲ 7.9
関 東	▲ 13.2	▲ 13.2	▲ 17.8	▲ 21.0	▲ 17.1	▲ 16.6	▲ 13.4	▲ 9.6	▲ 10.2	▲ 7.6	▲ 9.8	▲ 2.2
茨城県	▲ 4.4	▲ 19.4	▲ 11.2	▲ 23.0	▲ 21.2	▲ 15.1	▲ 7.7	▲ 8.2	▲ 0.1	▲ 12.3	▲ 19.6	▲ 7.3
栃木県	▲ 19.3	▲ 10.3	▲ 17.7	▲ 8.1	▲ 11.5	▲ 9.4	▲ 9.0	▲ 4.1	▲ 5.8	▲ 15.1	2.2	17.3
群馬県	▲ 11.7	▲ 11.3	▲ 17.7	▲ 22.2	▲ 18.9	▲ 19.3	▲ 14.7	▲ 6.5	▲ 13.3	▲ 4.5	▲ 3.5	1.0
埼玉県	▲ 10.5	▲ 5.2	▲ 20.4	▲ 25.2	▲ 14.0	▲ 16.1	▲ 9.5	▲ 4.6	▲ 7.4	▲ 10.2	▲ 2.9	7.3
千葉県	▲ 2.5	▲ 12.6	▲ 4.9	▲ 14.5	▲ 10.8	▲ 20.1	▲ 19.5	▲ 20.0	▲ 14.9	▲ 2.4	▲ 17.9	▲ 15.5
東京都	▲ 15.6	▲ 15.5	▲ 21.1	▲ 20.4	▲ 22.0	▲ 15.9	▲ 11.4	▲ 12.6	▲ 20.1	▲ 7.4	▲ 6.4	1.0
神奈川県	▲ 5.7	▲ 19.6	▲ 19.1	▲ 23.7	▲ 25.4	▲ 13.9	▲ 13.5	▲ 8.7	▲ 13.5	▲ 4.4	▲ 14.2	▲ 9.8
新潟県	▲ 15.5	▲ 13.5	▲ 20.2	▲ 25.9	▲ 22.8	▲ 24.7	▲ 19.3	▲ 13.7	▲ 10.1	▲ 7.8	▲ 14.5	▲ 6.7
山梨県	▲ 10.6	▲ 15.5	▲ 20.7	▲ 16.1	▲ 9.5	▲ 14.9	▲ 15.3	1.6	▲ 15.1	▲ 3.2	▲ 11.9	▲ 8.7
長野県	▲ 31.9	▲ 15.8	▲ 21.6	▲ 35.5	▲ 18.0	▲ 14.7	▲ 8.0	▲ 13.8	8.8	1.1	▲ 3.5	▲ 4.6
静岡県	▲ 10.9	▲ 7.6	▲ 11.6	▲ 9.5	▲ 7.2	▲ 12.1	▲ 13.5	▲ 12.3	▲ 21.2	▲ 17.6	▲ 14.3	3.3
中 部	▲ 14.7	▲ 15.3	▲ 15.5	▲ 15.6	▲ 15.6	▲ 14.8	▲ 14.0	▲ 11.9	▲ 15.4	▲ 9.7	▲ 9.9	▲ 0.2
富山県	▲ 17.4	▲ 23.9	▲ 7.6	▲ 7.3	▲ 8.9	▲ 6.5	▲ 9.3	▲ 15.1	▲ 13.4	▲ 11.2	▲ 14.6	▲ 3.4
石川県	▲ 6.7	▲ 10.0	▲ 14.1	▲ 17.1	▲ 9.5	▲ 9.2	0.0	9.6	2.9	▲ 4.9	▲ 0.2	4.7
岐阜県	▲ 16.2	▲ 13.2	▲ 19.8	▲ 16.9	▲ 16.3	▲ 18.0	▲ 25.0	▲ 13.8	▲ 18.5	▲ 9.2	▲ 4.1	5.1
愛知県	▲ 15.6	▲ 11.4	▲ 16.0	▲ 14.9	▲ 16.8	▲ 15.1	▲ 13.7	▲ 15.6	▲ 19.4	▲ 7.4	▲ 11.9	▲ 4.5
三重県	▲ 15.5	▲ 18.1	▲ 18.4	▲ 19.5	▲ 24.7	▲ 22.0	▲ 14.1	▲ 8.7	▲ 18.3	▲ 15.6	▲ 11.8	3.8
近 畿	▲ 9.3	▲ 11.9	▲ 12.5	▲ 11.2	▲ 15.5	▲ 12.1	▲ 9.6	▲ 11.0	▲ 8.2	▲ 1.4	▲ 6.2	▲ 4.8
福井県	▲ 8.4	▲ 16.4	▲ 12.7	▲ 8.8	▲ 14.3	▲ 16.5	▲ 24.9	▲ 12.6	▲ 14.2	3.2	▲ 23.3	▲ 26.5
滋賀県	▲ 11.6	▲ 17.7	▲ 9.7	▲ 6.0	▲ 15.8	▲ 24.1	▲ 19.5	▲ 22.8	▲ 22.7	3.2	▲ 6.4	▲ 9.6
京都府	4.2	▲ 13.0	▲ 19.0	▲ 9.0	▲ 12.0	▲ 13.2	▲ 8.8	▲ 9.2	▲ 2.7	▲ 2.9	▲ 7.8	▲ 4.9
大阪府	▲ 9.7	▲ 10.0	▲ 17.9	▲ 11.1	▲ 18.3	▲ 15.9	▲ 9.8	▲ 6.7	▲ 6.3	1.7	▲ 1.2	▲ 2.9
兵庫県	▲ 4.3	▲ 5.8	▲ 10.9	▲ 15.2	▲ 10.0	▲ 9.2	▲ 5.4	▲ 16.7	0.6	▲ 15.9	▲ 4.3	11.6
奈良県	▲ 20.2	▲ 16.1	▲ 6.3	▲ 9.1	▲ 8.4	▲ 2.0	▲ 12.3	▲ 11.6	▲ 2.3	1.6	▲ 10.4	▲ 12.0
和歌山県	▲ 11.3	▲ 14.9	▲ 9.6	▲ 16.3	▲ 23.7	▲ 5.7	1.2	▲ 4.7	▲ 18.8	4.6	▲ 6.5	▲ 11.1
中 国	▲ 11.4	▲ 11.3	▲ 15.6	▲ 19.3	▲ 16.1	▲ 15.8	▲ 14.9	▲ 13.5	▲ 10.9	▲ 6.6	▲ 13.8	▲ 7.2
鳥取県	▲ 3.3	▲ 8.0	▲ 5.5	▲ 8.5	▲ 9.9	2.9	▲ 4.3	▲ 10.0	▲ 0.3	▲ 0.9	▲ 7.2	▲ 6.3
島根県	▲ 0.4	▲ 12.1	▲ 13.5	▲ 20.8	▲ 19.1	▲ 10.0	▲ 12.8	▲ 16.4	▲ 15.5	▲ 4.5	▲ 5.7	▲ 1.2
岡山県	▲ 12.4	▲ 16.2	▲ 18.5	▲ 31.8	▲ 24.9	▲ 17.2	▲ 13.6	▲ 17.1	▲ 10.2	▲ 1.7	▲ 8.2	▲ 6.5
広島県	▲ 16.6	▲ 1.6	▲ 11.4	▲ 14.3	▲ 12.0	▲ 16.4	▲ 19.9	▲ 6.3	▲ 15.1	▲ 12.5	▲ 20.9	▲ 8.4
山口県	▲ 17.2	▲ 18.5	▲ 24.4	▲ 22.0	▲ 14.5	▲ 30.8	▲ 18.0	▲ 19.5	▲ 9.4	▲ 10.2	▲ 19.9	▲ 9.7
四 国	▲ 20.2	▲ 19.9	▲ 19.3	▲ 17.1	▲ 18.5	▲ 23.5	▲ 22.6	▲ 14.2	▲ 14.9	▲ 15.9	▲ 17.1	▲ 1.2
徳島県	▲ 20.3	▲ 20.5	▲ 18.0	▲ 21.7	▲ 22.4	▲ 19.7	▲ 25.1	▲ 8.0	▲ 20.1	▲ 16.0	▲ 20.1	▲ 4.1
香川県	▲ 18.5	▲ 15.6	▲ 22.0	▲ 18.9	▲ 24.8	▲ 26.0	▲ 22.7	▲ 14.2	▲ 19.5	▲ 12.1	▲ 10.0	2.1
愛媛県	▲ 22.0	▲ 20.0	▲ 24.8	▲ 18.0	▲ 16.4	▲ 26.1	▲ 21.9	▲ 25.0	▲ 11.0	▲ 21.2	▲ 23.2	▲ 2.0
高知県	▲ 15.5	▲ 23.6	▲ 12.4	▲ 6.1	▲ 2.0	▲ 20.1	▲ 24.5	▲ 3.7	▲ 3.4	▲ 13.3	▲ 12.7	0.6
九州・沖縄	▲ 10.8	▲ 9.9	▲ 14.8	▲ 13.2	▲ 10.1	▲ 12.6	▲ 12.1	▲ 6.7	▲ 11.6	▲ 7.7	▲ 11.3	▲ 3.6
福岡県	▲ 16.5	▲ 9.2	▲ 15.8	▲ 7.3	▲ 5.0	▲ 14.8	▲ 12.1	▲ 14.2	▲ 4.0	▲ 6.9	▲ 13.1	▲ 6.2
佐賀県	▲ 11.4	▲ 20.2	▲ 5.9	▲ 20.8	▲ 1.7	▲ 6.2	▲ 20.5	▲ 11.4	▲ 21.8	▲ 4.0	▲ 14.1	▲ 10.1
長崎県	▲ 9.6	▲ 12.3	▲ 19.9	▲ 14.0	▲ 22.3	▲ 24.8	▲ 11.3	▲ 21.5	▲ 13.5	▲ 9.6	▲ 22.7	▲ 13.1
熊本県	▲ 8.3	▲ 5.8	▲ 16.7	▲ 23.1	▲ 15.2	▲ 9.0	▲ 4.1	10.4	▲ 7.2	▲ 10.5	▲ 23.9	▲ 13.4
大分県	▲ 20.1	▲ 12.2	▲ 34.3	▲ 24.8	▲ 18.0	▲ 26.3	▲ 16.2	▲ 17.8	▲ 21.3	▲ 16.1	▲ 14.1	2.0
宮崎県	▲ 6.5	▲ 8.3	▲ 9.5	▲ 20.2	▲ 5.2	▲ 7.5	▲ 18.5	▲ 0.3	▲ 18.4	▲ 7.5	▲ 6.9	0.6
鹿児島県	▲ 11.9	▲ 14.7	▲ 21.5	▲ 13.4	▲ 11.9	▲ 11.5	▲ 11.9	▲ 6.5	▲ 9.8	▲ 6.0	▲ 6.1	▲ 0.1
沖縄県	5.5	9.7	7.3	3.2	▲ 3.0	▲ 1.3	▲ 0.6	11.1	1.4	2.3	14.0	11.7

14. 業況判断DI(都道府県別)

(3) 非製造業

前期比(季節調整値)

都道府県	2015年		2016年				2017年				2018年	前期差
	7-9月	10-12月	1-3月	4-6月	7-9月	10-12月	1-3月	4-6月	7-9月	10-12月	1-3月	
全 国	▲ 16.9	▲ 16.4	▲ 18.4	▲ 20.2	▲ 19.2	▲ 19.5	▲ 18.4	▲ 15.5	▲ 15.9	▲ 16.6	▲ 15.3	1.3
北海道	▲ 17.7	▲ 19.0	▲ 23.5	▲ 18.8	▲ 19.3	▲ 18.3	▲ 13.5	▲ 14.2	▲ 7.8	▲ 14.2	▲ 14.5	▲ 0.3
道南・道央	▲ 19.6	▲ 21.1	▲ 25.8	▲ 23.3	▲ 23.3	▲ 21.6	▲ 14.1	▲ 19.0	▲ 7.6	▲ 15.2	▲ 15.8	▲ 0.6
道北・オホーツク	▲ 21.6	▲ 18.1	▲ 18.1	▲ 14.1	▲ 11.3	▲ 16.1	▲ 13.4	▲ 10.5	▲ 11.0	▲ 13.4	▲ 14.0	▲ 0.6
十勝・釧路・根室	▲ 10.0	▲ 13.4	▲ 15.1	▲ 14.5	▲ 14.0	▲ 11.1	▲ 5.8	▲ 5.8	▲ 5.7	▲ 10.5	▲ 5.4	5.1
東 北	▲ 19.2	▲ 20.9	▲ 23.0	▲ 22.9	▲ 24.7	▲ 25.2	▲ 22.7	▲ 22.3	▲ 20.1	▲ 22.0	▲ 21.3	0.7
青森県	▲ 22.2	▲ 27.8	▲ 25.9	▲ 20.1	▲ 24.3	▲ 20.7	▲ 20.6	▲ 27.6	▲ 16.6	▲ 16.4	▲ 11.5	4.9
岩手県	▲ 19.5	▲ 22.4	▲ 18.5	▲ 21.0	▲ 24.7	▲ 20.7	▲ 19.6	▲ 25.0	▲ 19.7	▲ 26.6	▲ 29.0	▲ 2.4
宮城県	▲ 15.2	▲ 17.8	▲ 16.3	▲ 21.6	▲ 23.7	▲ 28.8	▲ 23.4	▲ 19.9	▲ 18.9	▲ 20.3	▲ 24.4	▲ 4.1
秋田県	▲ 24.0	▲ 26.4	▲ 24.8	▲ 30.5	▲ 27.6	▲ 29.9	▲ 23.7	▲ 20.7	▲ 24.0	▲ 25.7	▲ 21.1	4.6
山形県	▲ 18.2	▲ 15.9	▲ 20.7	▲ 16.7	▲ 21.9	▲ 23.2	▲ 16.6	▲ 15.6	▲ 16.1	▲ 14.6	▲ 16.1	▲ 1.5
福島県	▲ 17.1	▲ 17.5	▲ 26.8	▲ 25.9	▲ 26.5	▲ 28.1	▲ 26.9	▲ 25.2	▲ 23.5	▲ 26.8	▲ 24.4	2.4
関 東	▲ 16.4	▲ 15.8	▲ 17.1	▲ 19.2	▲ 20.5	▲ 18.5	▲ 18.7	▲ 13.4	▲ 15.4	▲ 15.8	▲ 15.0	0.8
茨城県	▲ 13.9	▲ 19.0	▲ 19.9	▲ 21.1	▲ 19.6	▲ 19.6	▲ 17.2	▲ 13.7	▲ 15.3	▲ 17.4	▲ 14.3	3.1
栃木県	▲ 19.1	▲ 16.2	▲ 22.2	▲ 23.3	▲ 25.7	▲ 25.9	▲ 23.0	▲ 21.2	▲ 23.5	▲ 21.3	▲ 18.2	3.1
群馬県	▲ 17.0	▲ 18.3	▲ 16.6	▲ 19.2	▲ 19.0	▲ 19.6	▲ 23.7	▲ 10.4	▲ 17.5	▲ 17.6	▲ 19.0	▲ 1.4
埼玉県	▲ 13.6	▲ 13.4	▲ 18.2	▲ 17.3	▲ 22.4	▲ 20.0	▲ 17.3	▲ 14.0	▲ 11.2	▲ 12.5	▲ 15.2	▲ 2.7
千葉県	▲ 15.3	▲ 11.8	▲ 14.9	▲ 12.5	▲ 18.4	▲ 17.4	▲ 11.9	▲ 18.3	▲ 15.0	▲ 15.1	▲ 15.0	0.1
東京都	▲ 12.1	▲ 10.4	▲ 8.2	▲ 12.9	▲ 15.2	▲ 11.5	▲ 13.7	▲ 3.6	▲ 6.0	▲ 11.6	▲ 11.7	▲ 0.1
神奈川県	▲ 14.4	▲ 10.8	▲ 12.2	▲ 16.3	▲ 18.9	▲ 16.9	▲ 20.6	▲ 11.8	▲ 10.4	▲ 11.5	▲ 16.1	▲ 4.6
新潟県	▲ 22.5	▲ 23.6	▲ 26.5	▲ 29.6	▲ 24.8	▲ 23.2	▲ 23.4	▲ 18.7	▲ 25.2	▲ 20.8	▲ 18.9	1.9
山梨県	▲ 17.4	▲ 20.6	▲ 21.7	▲ 19.6	▲ 28.1	▲ 32.4	▲ 30.8	▲ 27.8	▲ 24.7	▲ 18.1	▲ 26.0	▲ 7.9
長野県	▲ 19.6	▲ 21.4	▲ 18.1	▲ 21.9	▲ 25.4	▲ 19.0	▲ 20.9	▲ 16.4	▲ 17.4	▲ 17.7	▲ 15.1	2.6
静岡県	▲ 15.3	▲ 13.2	▲ 16.8	▲ 17.7	▲ 13.3	▲ 11.5	▲ 9.0	▲ 3.4	▲ 12.4	▲ 14.4	▲ 5.3	9.1
中 部	▲ 16.9	▲ 14.6	▲ 20.5	▲ 17.8	▲ 19.1	▲ 21.8	▲ 20.7	▲ 16.9	▲ 16.8	▲ 17.3	▲ 17.5	▲ 0.2
富山県	▲ 16.6	▲ 12.4	▲ 17.0	▲ 10.1	▲ 15.9	▲ 20.8	▲ 21.9	▲ 16.1	▲ 18.8	▲ 12.4	▲ 15.3	▲ 2.9
石川県	▲ 15.2	▲ 9.8	▲ 18.2	▲ 16.0	▲ 17.4	▲ 21.2	▲ 21.8	▲ 19.6	▲ 11.6	▲ 16.5	▲ 24.8	▲ 8.3
岐阜県	▲ 20.7	▲ 21.1	▲ 23.3	▲ 26.8	▲ 27.5	▲ 26.7	▲ 28.7	▲ 22.5	▲ 23.7	▲ 22.2	▲ 24.1	▲ 1.9
愛知県	▲ 11.2	▲ 8.7	▲ 13.6	▲ 11.8	▲ 10.3	▲ 12.7	▲ 9.6	▲ 11.8	▲ 11.9	▲ 13.4	▲ 11.1	2.3
三重県	▲ 23.0	▲ 18.7	▲ 31.1	▲ 21.7	▲ 25.1	▲ 28.6	▲ 25.8	▲ 15.9	▲ 17.5	▲ 19.5	▲ 18.5	1.0
近 畿	▲ 17.5	▲ 16.7	▲ 18.4	▲ 20.5	▲ 19.4	▲ 18.7	▲ 18.0	▲ 16.1	▲ 15.6	▲ 17.3	▲ 13.4	3.9
福井県	▲ 16.1	▲ 12.8	▲ 16.0	▲ 14.9	▲ 13.8	▲ 16.8	▲ 17.0	▲ 12.6	▲ 13.2	▲ 21.6	▲ 22.8	▲ 1.2
滋賀県	▲ 15.8	▲ 14.9	▲ 17.8	▲ 16.4	▲ 17.3	▲ 19.8	▲ 21.5	▲ 17.1	▲ 16.7	▲ 15.0	▲ 17.9	▲ 2.9
京都府	▲ 19.9	▲ 16.9	▲ 19.6	▲ 20.5	▲ 22.4	▲ 20.6	▲ 19.1	▲ 7.5	▲ 17.6	▲ 13.1	▲ 7.9	5.2
大阪府	▲ 17.9	▲ 18.3	▲ 20.4	▲ 22.6	▲ 20.6	▲ 21.2	▲ 19.7	▲ 18.8	▲ 15.1	▲ 19.9	▲ 14.5	5.4
兵庫県	▲ 11.6	▲ 12.9	▲ 14.2	▲ 13.9	▲ 16.5	▲ 9.2	▲ 12.4	▲ 11.1	▲ 9.1	▲ 8.9	▲ 14.0	▲ 5.1
奈良県	▲ 18.2	▲ 20.5	▲ 24.4	▲ 26.3	▲ 24.3	▲ 23.5	▲ 20.0	▲ 17.0	▲ 26.4	▲ 21.6	▲ 11.4	10.2
和歌山県	▲ 26.2	▲ 21.3	▲ 19.9	▲ 24.5	▲ 19.9	▲ 24.6	▲ 20.2	▲ 26.7	▲ 14.5	▲ 24.3	▲ 6.6	17.7
中 国	▲ 19.4	▲ 19.0	▲ 19.9	▲ 19.2	▲ 17.0	▲ 20.1	▲ 19.6	▲ 18.1	▲ 19.2	▲ 17.6	▲ 15.1	2.5
鳥取県	▲ 18.8	▲ 19.1	▲ 19.5	▲ 14.8	▲ 15.0	▲ 18.7	▲ 22.7	▲ 21.7	▲ 21.6	▲ 12.9	▲ 11.6	1.3
島根県	▲ 15.1	▲ 24.7	▲ 15.8	▲ 20.2	▲ 19.5	▲ 20.6	▲ 18.1	▲ 17.3	▲ 15.9	▲ 21.6	▲ 16.7	4.9
岡山県	▲ 21.3	▲ 19.7	▲ 21.9	▲ 20.6	▲ 16.4	▲ 18.9	▲ 20.9	▲ 14.1	▲ 14.9	▲ 18.1	▲ 15.2	2.9
広島県	▲ 15.9	▲ 12.3	▲ 23.1	▲ 15.1	▲ 11.3	▲ 22.1	▲ 23.3	▲ 18.3	▲ 22.0	▲ 19.7	▲ 12.6	7.1
山口県	▲ 22.5	▲ 20.8	▲ 21.4	▲ 22.2	▲ 19.4	▲ 20.3	▲ 18.0	▲ 18.2	▲ 17.5	▲ 16.6	▲ 19.2	▲ 2.6
四 国	▲ 18.1	▲ 18.8	▲ 18.6	▲ 20.7	▲ 17.7	▲ 19.9	▲ 22.1	▲ 15.4	▲ 15.4	▲ 17.4	▲ 16.2	1.2
徳島県	▲ 12.3	▲ 15.4	▲ 14.9	▲ 12.5	▲ 14.0	▲ 19.5	▲ 15.7	▲ 13.4	▲ 14.3	▲ 12.1	▲ 13.4	▲ 1.3
香川県	▲ 18.6	▲ 17.7	▲ 24.1	▲ 20.6	▲ 20.4	▲ 19.8	▲ 20.3	▲ 16.6	▲ 17.4	▲ 23.6	▲ 14.1	9.5
愛媛県	▲ 26.0	▲ 22.3	▲ 22.2	▲ 27.2	▲ 20.5	▲ 24.3	▲ 27.3	▲ 18.2	▲ 18.7	▲ 17.3	▲ 20.4	▲ 3.1
高知県	▲ 13.5	▲ 19.1	▲ 13.6	▲ 15.3	▲ 15.2	▲ 14.4	▲ 25.0	▲ 8.3	▲ 9.3	▲ 15.7	▲ 18.5	▲ 2.8
九州・沖縄	▲ 13.5	▲ 12.5	▲ 15.2	▲ 20.0	▲ 15.2	▲ 16.0	▲ 13.8	▲ 10.4	▲ 14.1	▲ 13.3	▲ 11.4	1.9
福岡県	▲ 16.6	▲ 15.5	▲ 16.2	▲ 18.6	▲ 16.2	▲ 15.3	▲ 14.2	▲ 14.7	▲ 15.0	▲ 13.7	▲ 11.2	2.5
佐賀県	▲ 16.4	▲ 18.3	▲ 17.6	▲ 19.0	▲ 19.9	▲ 18.2	▲ 14.4	▲ 17.3	▲ 21.9	▲ 22.5	▲ 21.3	1.2
長崎県	▲ 15.9	▲ 12.6	▲ 17.9	▲ 24.4	▲ 23.7	▲ 21.4	▲ 23.2	▲ 15.8	▲ 14.2	▲ 21.1	▲ 17.7	3.4
熊本県	▲ 9.1	▲ 6.2	▲ 17.1	▲ 28.5	▲ 5.7	▲ 15.1	▲ 12.4	▲ 1.5	▲ 11.1	▲ 10.7	▲ 12.4	▲ 1.7
大分県	▲ 22.8	▲ 24.0	▲ 22.8	▲ 29.0	▲ 21.4	▲ 21.7	▲ 22.5	▲ 13.8	▲ 20.0	▲ 22.9	▲ 19.9	3.0
宮崎県	▲ 12.5	▲ 10.9	▲ 12.5	▲ 16.0	▲ 13.1	▲ 17.7	▲ 12.4	▲ 10.6	▲ 13.0	▲ 10.1	▲ 12.6	▲ 2.5
鹿児島県	▲ 12.1	▲ 11.9	▲ 19.0	▲ 22.2	▲ 16.4	▲ 15.5	▲ 14.4	▲ 12.7	▲ 16.7	▲ 6.8	▲ 11.1	▲ 4.3
沖縄県	5.8	3.7	▲ 1.6	▲ 0.1	3.0	▲ 2.8	1.3	14.3	5.1	4.0	13.1	9.1